

抗靜電聚氨酯軟管，中等重型,黑色

應用

- 軟管/用於磨損性粉體、散裝物料、顆粒和氣體的管道
- 空氣供應：UV乾燥機，IR乾燥機
- 回收裝置，除塵系統，過濾系統，油霧回收
- 爆炸危險區域
- 紡織工業，纖維抽吸：紡紗機，針織機，織布機
- 牛棚，動物棚：穀倉通風
- 無塵室通風，半導體生產設備
- 表面預處理：拋丸清理機、拋丸除鏽機，如在爆破室，船塢，清洗機，地板拋光機，研磨機
- 供熱軟管：外部管為保護功能

特性

- 中等重型
- 高抗磨損
- 良好的耐油，耐汽油，耐化學性能
- 良好的低溫伸縮性
- 永久抗靜電壁：依據ISO 8031電子和表面電阻值 <math><10^9 \Omega</math> & 依據TRGS 727 <math><2,5 \cdot 10^8 \Omega</math>
- 依據 ATEX 2014/34/ EU (1999/92/ EC) 和德國 TRGS 727: 易燃粉塵和粒狀材料的氣力輸送 (20,21,22區內)，易燃粉塵抽吸 (22區內)，用於輸送易燃性液體 (0,1,2區內)，1區和2區內使用 (氣體)，0區內使用 (氣體)
- 依據DIN 26057 類型2
- 符合 RoHS 規定

溫度範圍

- 40°C 至 90°C
- 短時間可達125°C

結構

AIRDUC® 軟管

- 彈簧鋼絲緊密螺旋包覆於管壁
- 管壁: 永久抗靜電聚氨酯 (Pre-PUR®)
- 管壁厚度約為0.7毫米

其他產品資訊

- 可提供其它長度及直徑產品
- 黑色(標準)
- 特殊顏色: 全部著色
- 根據客戶要求打標產品

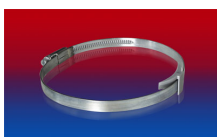
內徑 in / mm	外徑 mm	正壓 DIN 26057 (50% 膨脹) bar	負壓 DIN 26057 (軸向固定時) bar	彎曲 半徑 mm	重量 kg / m	尺寸 長度 m	訂購代碼
- / 40	47	1,555 (3,46)	0,470 (1,00)	32	0,330	10	350-0040-3030
2 / 50-51	57	1,250 (2,78)	0,380 (1,00)	38	0,400	10	350-0050-3030
2,36 / 60	67	1,050 (2,33)	0,315 (0,83)	44	0,480	10	350-0060-3030
- / 70	77	0,900 (2,00)	0,185 (0,83)	50	0,560	10	350-0070-3030
3 / 75-76	82	0,840 (1,87)	0,175 (0,72)	53	0,590	10	350-0075-3030
- / 80	87	0,790 (1,75)	0,160 (0,64)	56	0,640	10	350-0080-3030
4 / 100-102	107	0,635 (1,41)	0,135 (0,66)	68	0,800	10	350-0100-3030
4,72 / 120	127	0,530 (1,17)	0,115 (0,46)	80	0,950	10	350-0120-3030
5 / 125-127	132	0,510 (1,13)	0,110 (0,42)	83	0,980	10	350-0125-3030
5,5 / 140	147	0,455 (1,01)	0,095 (0,33)	92	1,090	10	350-0140-3030
6 / 150-152	157	0,425 (0,94)	0,075 (0,36)	98	1,400	10	350-0150-3030
6,3 / 160	167	0,400 (0,88)	0,070 (0,31)	104	1,500	10	350-0160-3030
8 / 200-203	207	0,320 (0,71)	0,055 (0,19)	128	1,860	10	350-0200-3030
- / 250	257	0,255 (0,57)	0,045 (0,12)	158	2,310	10	350-0250-3030
- / 300	307	0,215 (0,47)	0,035 (0,08)	188	2,770	10	350-0300-3030

過壓和欠壓閾值操作建議值，產品可承受高載荷的要求。彎曲半徑是透過軟管內部的拱形做量測。諾銳保留技術修改的權利。所有指定的數值都是近似值，在室溫20°C下取得。請流覽網站www.norres.com/tw/%E6%8A%80%E8%A1%93/的附加技術資料

附件



CLAMP 212



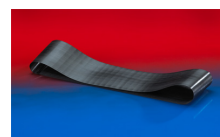
CLAMP 210 BRIDGE CLAMP



CLAMP 217



CLAMP 213



CONNECT 228



CONNECT MOULD ASSEMBLY 233



禾欣自動化企業社

HoShin Automation Co.,

TEL:06-3559720

FAX:06-3559725

<http://www.auto-matic.com.tw/index.html>

AIRDUC® PUR 350 AS BLACK



CONNECT THREAD
FITTING 234



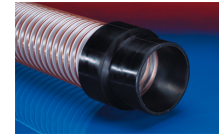
CONNECT TRI-CLAMP
FITTING 245



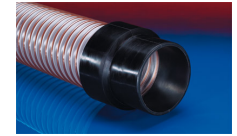
CONNECT DAIRY FITTING
247



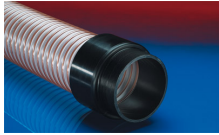
CONNECT ASEPTIC
FITTING 249



CONNECT 240 + 241



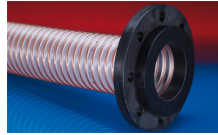
CONNECT 240 EC



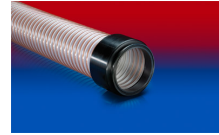
CONNECT 242



CONNECT 243



CONNECT 244



CONNECT 245



CONNECT 246



CONNECT 223



CONNECT 270-271



禾欣自動化企業社

HoShin Automation Co.,

TEL:06-3559720

FAX:06-3559725

<http://www.auto-matic.com.tw/index.html>