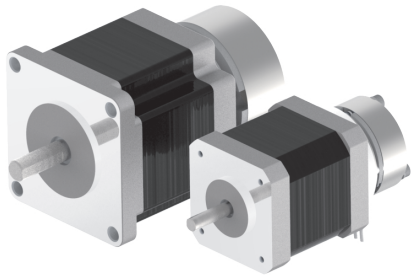


## 2相□ 42/60 1.8度 步進馬達 附剎車機型



### 特徵：

- 馬達與無激磁作動型剎車器做一體化設計。
- 具備斷電保持的功能，預防落下的風險。
- 馬達停止時，啟動剎車機能，關閉馬達電流抑制馬達發熱。

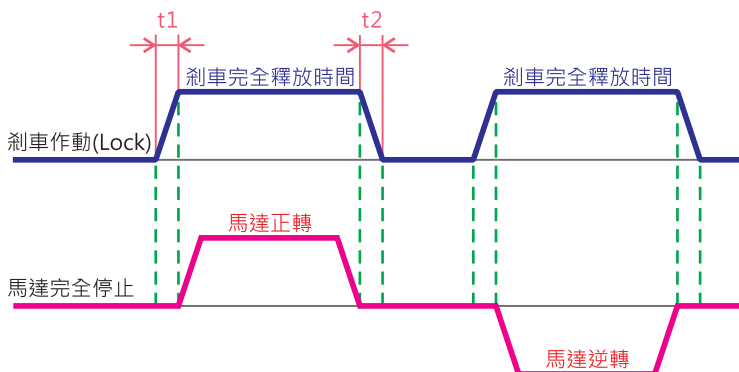
### 馬達品名看法：MS2 4 7 - 20 AM

- 1: MS2 : 2相步進馬達  
 2: 4 : 42\*42安裝面  
 3: 7 : 馬達長度63mm  
 4: 20 : 定格電流 2A/phase  
 5: AM : 單軸附剎車器型

### 馬達電氣特性：

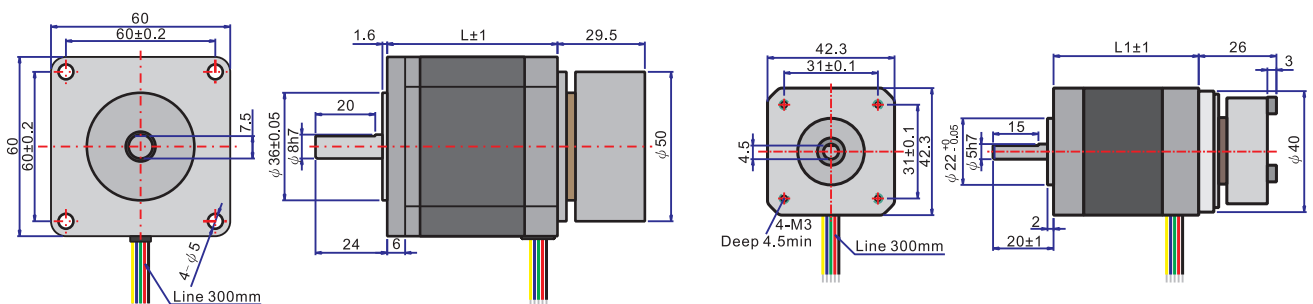
馬達型號	步進角	定格電壓	定格電流	線圈阻抗	保持力矩	馬達長度	轉子慣量	重量	電磁剎車 靜摩擦力矩	搭配驅動器
	Deg	V/Phase	A/Phase	$\Omega$ /Phase	Kg-cm	mm	g-cm <sup>2</sup>	kg		
MS245-20AM	1.8	2.3	2.0	1.15	3.2	47	68	0.45	1.2kg-cm	DS22DD
MS247-20AM	1.8	5.8	2.0	2.9	4.6	63	93	0.65		DS22DD
MS266H-03AM	1.8	2.55	3.0	0.55	13.5	57	450	1.2	5kg-cm	DS23DD
MS268H-03AM	1.8	2.9	3.0	0.97	17	67	570	1.5		DS23DD
MS2610H-03AM	1.8	3.9	3.0	1.3	22	90	900	1.8		DS23DD

### 剎車器馬達作動時序圖：



馬達品名	剎車器	
	釋放時間 t1	作動時間 t2
MS245-20AM	25ms	20ms
MS247-20AM		
MS266H-03AM	30ms	50ms
MS268H-03AM		
MS2610H-03AM		

### 馬達外型尺寸圖：



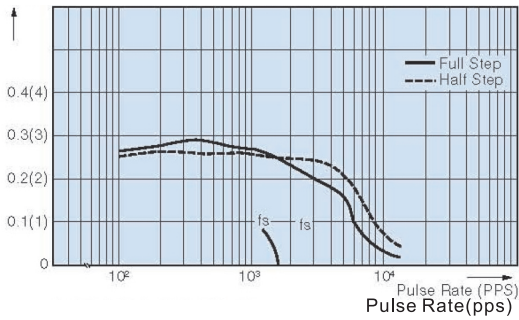
馬達長度(mm)	MS266H-03AM	MS268H-03AM	MS2610H-03AM
L	57	67	90

馬達長度(mm)	MS245-20AM	MS247-20AM
L1	47	63

■ 速度-轉矩 特性曲線圖：

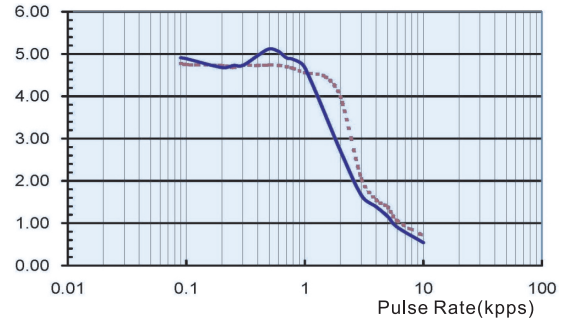
**MS245-20AM**

轉矩 Nm (kgfcm)      定電流驅動DC 24V 2.0A/相



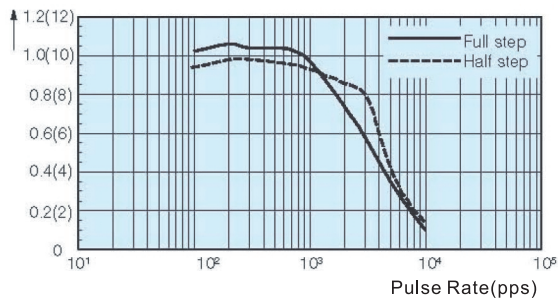
**MS247-20AM**

轉矩 Nm (kgfcm)      定電流驅動DC 24V 2.0A/相



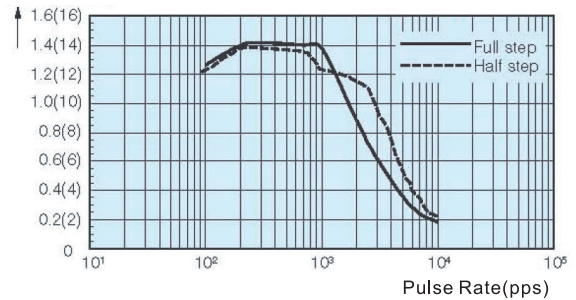
**MS266H-03AM**

轉矩 Nm (kgfcm)      定電流驅動DC 24V 3A/相



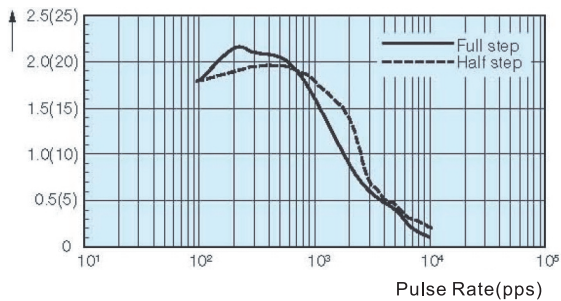
**MS268H-03AM**

轉矩 Nm (kgfcm)      定電流驅動DC 24V 3A/相



**MS2610H-03AM**

轉矩 Nm (kgfcm)      定電流驅動DC 24V 3A/相



**Dimamotor**

高效動力源自高效馬達

**帝馬科技股份有限公司**

總公司：新北市新莊區五權二路22號5樓之11

電話：(02) 2290-1968

傳真：(02) 2290-1969

網址：www.dimamotor.com.tw

E-mail：dimamotor.sales@gmail.com