



日本猴印 "MONKEY"

絲攻 SKS



規格	單價			
	3支組	No.1(支)	No.2(支)	No.3(支)
M 2×0.4	180	-	-	-
3×0.5	129	43	43	-
3×0.6	170	56	56	-
4×0.7	129	43	43	43
4×0.75	170	57	57	-
4.5×0.75	-	-	57	-
5×0.8	150	50	50	50
5×0.9		46	46	
6×0.75		95	95	-
6×1.0	170	57	57	57
7×1.0	258	86	86	86
8×1.0	390	130	-	-
8×1.25	255	85	85	85
8×1.5	426	-	-	-
9×1.0	550	-	-	-
9×1.25	414	-	138	138
10×1.25	340	113	113	
10×1.5	340	113	113	113
12×1.25	426	-	142	-
12×1.5	426	142	142	142
12×1.75	426	142	142	142
13×1.5	550	184	184	
14×1.25	550	-	184	
14×1.5	550	184	184	
14×1.75	610	203	203	
14×2.0	550	184	184	
15×1.5	780	260	260	
16×1.5	780	260	260	
16×2.0	780	260	260	
18×1.5	1,075			
18×2.0	1,100			
20×1.5	1,290			430
20×2.5	1,290	430		
22×1.5		523		523
22×2.0	1,610			
22×2.5	1,570	523		523
24×1.5	2,050			
25×1.5	2,300			
26×2.0	2,500			
27×2.0	3,410			
30×1.0	4,120			
M 30×1.5	5,000			
30×2.0	5,000			
30×2.5	5,000			
30×3.0	5,000			
30×3.5				1,666

規格	單價			
	3支組	No.1(支)	No.2(支)	No.3(支)
W 1/16-60	609	203	203	-
3/32-48	474	158	158	-
1/8 -40	141	47	47	47
5/32-32	141	47	47	47
3/16-24	153	51	51	51
7/32-24	348	116	116	-
1/4 -20	171	57	57	57
5/16-18	201	67	67	67
3/8 -16	300	100	100	100
7/16-14	420	140	140	-
1/2 -12	435	145	145	145
9/16-12	620	-	-	-
5/8 -11	650	216	216	-
3/4 -10	942	314	314	-
7/8 - 9	1,320	440	440	-
1"	1,800	-	-	-
1 1/4 -7	3,000	-	-	-
1 1/2 -6	5,002	-	-	-

細牙絲攻



SKS

規格	單位	單價
1/8 - 44NF	組	195
5/32 - 36NF	組	195
3/16 - 32NF	組	186
1/4 - 28NF	組	213
5/16 - 24NF	組	249
3/8 - 24NF	組	318
7/16 - 20NF	組	438
1/2 - 20NF	組	501
9/16 - 18NF	組	684
3/4 - 16NF	組	1,077
7/8 - 14NF	組	1,430
1 - 12NF	組	1,830

管牙絲攻



單位：支

規格	單價			
	PT斜牙	PS直牙	NPT斜牙	NPS直牙
1/16 - 28	136	140	27T 160	27T 160
1/8 - 28	160	170	27T 170	27T 170
1/4 - 18	19T 190	19T 200	200	200
3/8 - 18	19T 270	19T 270	290	290
1/2 - 14	350	350	400	400
5/8 - 14	480	480		
3/4 - 14	560	560	590	590
1 - 11	940	940	1,050	1,050
1 1/8 - 11	1,100	1,100	1,300	
1 1/4 - 11	1,600			1,500
1 1/2 - 11	2,300			3,000
2"			5,200	

切削工具

金屬加工、砂銼

鋸條、穴鋸

萬力、板手

夾鉗工具

剪切工具



日本猴印

"MONKEY"

H.S.S.



螺旋絲攻 S.F.T.



先端絲攻 P.O.T.

規格	單位	螺旋 S.F.T. (HSS)	先端 P.O.T. (HSS)
M 2×0.4	支	260	240
2.6×0.45	支	260	240
3×0.5	支	195	180
4×0.7	支	195	190
5×0.8	支	200	190
6×1.0	支	210	200
8×1.25	支	260	250
10×1.5	支	350	300
12×1.75	支	490	430
14×2.0	支	550	480
16×2.0	支	700	600
W 1/8"	支	195	180
5/32"	支	195	180
3/16"	支	195	195
1/4"	支	220	200
5/16"	支	255	250
3/8"	支	380	330
1/2"	支	470	440
5/8"	支	870	560
3/4"	支	1,000	880



絲攻丸駒組合 (使用時務必充油)



850 R



720 M

單位：組

編號	規格	(內容)	格	件數	單價(組)		
850R	M3×0.5	M 4×0.7	M 5×0.8	M6×1.0	M 7×1.0	40件 M/M	2,100
	M8×1.25	M10×1.5	M12×1.25				
	M3×0.6	M 4×0.75	M 5×0.9	M6×0.75	M 7×0.75		
	M8×1.0	M10×1.25	M12×1.5	BSP1/8×28			
	以上絲攻丸駒各1支 ハントル各1支，チャツク2支，牙規1支，起子1支。						
720M	M3×0.5	M4×0.7	M 5×0.8	M 6×1.0	M 7×1.0	20件 M/M	1,100
	M8×1.25	M9×1.25	M10×1.25	M12×1.25			
	以上規格絲攻及丸駒板手各1支						

丸 駒

已升等鋼材
SKS-2



日本猴印



"MONKEY"

英寸丸駒

細牙丸駒

規 格	單 價(只)	
	25 ø	50 ø
M- 2×0.4	320	
M- 3×0.35	320	
M- 3×0.5	320	
M- 3×0.6	320	
M- 4×0.7	320	
M- 4×0.75	320	
M- 5×0.8	320	
M- 5×0.9	320	
M- 6×0.5	320	
M- 6×0.75	—	680
M- 6×1.0	320	—
M- 7×0.75	320	680
M- 7×1.0	320	680
M- 8×0.75	320	680
M- 8×1.0	320	680
M- 8×1.25	320	680
M- 9×0.75	—	680
M- 9×1.0	—	680
M- 9×1.25	—	680
M-10×0.75	320	680
M-10×1.0	320	680
M-10×1.25	320	680
M-10×1.5	320	680
M-11×1.0	320	680
M-11×1.25	320	680
M-11×1.5	—	680
M-12×0.75	—	680
M-12×1.0	320	680
M-12×1.25	—	680
M-12×1.5	—	680
M-12×1.75	320	680
M-13×1.0		680
M-13×1.25		680
M-13×1.75		680
M-14×1.0		680
M-14×1.25		680
M-14×1.5		680
M-14×1.75		680
M-14×2.0		680
M-15×2.0		680
M-16×1.0		680
M-16×1.5		680
M-16×2.0		680
M-17×1.0		680
M-17×1.5		680
M-17×2.0		680
M-18×1.0		680
M-18×1.5		680
M-18×2.0		680
M-18×2.5		680
M-19×1.0		680
M-20×1.5		680
M-20×2.0		680
M-20×2.5		680
M-22×1.0		680
M-22×1.5		680
M-22×2.0		680
M-22×2.5		680
M-24×1.5		680
M-24×2.0		680
M-24×3.0		680
M-25×1.5		680
M-26×2.0		680
M-28×1.5		680
M-28×2.0		680
M-28×1.5 63ø		1,800

規 格	單 價 (只)	
	25 ø	50 ø
W 1/16" - 60	320	—
W 3/32" - 48	320	—
W 1/8" - 40	320	—
W 5/32" - 32	320	—
W 3/16" - 24	320	—
W 7/32"	320	680
W 1/4" - 20	320	680
W 5/16" - 18	320	680
W 3/8" - 16	320	680
W 7/16" - 14	—	680
W 1/2" - 12	—	680
W 9/16" - 12	—	680
W 5/8" - 11	—	680
W 11/16"	—	680
W 3/4" - 10	—	680
W 13/16"	—	680
W 7/8" - 9	—	680
W 15/16"	—	680
W 1" - 8	—	680

規 格	單 價 (只)	
	25 ø	50 ø
NF 3/32" - 72	320	—
NF 1/8" - 44	320	—
NF 5/32" - 36	320	—
NF 3/16" - 32	320	—
NF 7/32" - 28	320	—
NF 1/4" - 28	320	680
NF 5/16" - 24	320	680
NF 3/8" - 24	320	680
NF 7/16" - 20	—	680
NF 1/2" - 20	—	680
NF 9/16" - 18	—	680
NF 5/8" - 18	—	680
NF 3/4" - 16	—	680
NF 7/8" - 14	—	680
NF 1" - 14	—	680

管牙丸駒

SKS-2



單位：只

規 格	外徑	PT 斜牙	PS 直牙	NPT 斜牙	NPS 直牙
1/8" - 28	38 ø	470	470	27T 550	27T 550
1/4" - 19		470	470	18T 550	18T 550
3/8" - 19		470	470	18T 550	18T 550
1/8" - 28	50 ø	750	750	27T 800	27T 800
1/4" - 18		19T 750	19T 750	18T 800	800
3/8" - 18		19T 750	19T 750	18T 800	800
1/2" - 14		750	750	800	800
5/8" - 14		750	750	—	—
3/4" - 14		750	750	800	800
1" - 11	63 ø	750	—	—	—
1" - 11		1,800	1,800	2,200	2,200
1 1/4" - 11		75 ø	3,200	—	3,600

MMC TAISHIN **MMC TAISHIN TOOL CO., LTD.**
MITSUBISHI MATERIALS KOBE TOOLS
 日本原廠技術、品質、服務 認證

直柄鑽頭 SD (公制規格)

Straight Shank Twist Drills (Metric Sizes)

材質: HSS
Material

先端角: 118°
Point Angle



日本三菱、神鋼技術合作

● 特長

- 一般鑽孔，可廣泛使用。
- 先端角為118°，直徑容許差依JIS B0401（尺寸公差）之h8為準。但未滿1mm時，為0~-0.01mm。

● SD

單位: mm

直徑	溝長	全長	價格	直徑	溝長	全長	價格	直徑	溝長	全長	價格	直徑	溝長	全長	價格
0.3	3	19	90	3.5	45	73	34	6.7	73	105	88	9.9	95	130	200
0.4	5	20	78	3.6	48	76	38	6.8	73	105	88	10.0	95	130	190
0.5	7.5	27	56	3.7	48	76	38	6.9	73	105	88	10.1	98	133	240
0.6	8.5	30	48	3.8	48	76	38	7.0	73	105	88	10.2	98	133	240
0.7	10	32	44	3.9	51	79	38	7.1	75	108	115	10.3	98	133	240
0.8	11	34	38	4.0	54	83	38	7.2	75	108	115	10.4	98	133	240
0.9	13	36	38	4.1	54	83	46	7.3	75	108	115	10.5	100	137	230
1.0	18	40	32	4.2	54	83	46	7.4	78	111	115	10.6	100	137	290
1.1	20	42	34	4.3	54	83	46	7.5	78	111	110	10.7	100	137	290
1.2	20	42	34	4.4	56	86	46	7.6	78	111	125	10.8	103	140	290
1.3	22	45	34	4.5	56	86	44	7.7	81	114	125	10.9	103	140	290
1.4	23	48	34	4.6	56	86	54	7.8	81	114	125	11.0	103	140	240
1.5	23	48	32	4.7	59	89	54	7.9	81	114	130	11.1	103	140	310
1.6	25	50	34	4.8	59	89	54	8.0	81	114	115	11.2	106	143	310
1.7	25	50	34	4.9	62	92	54	8.1	84	117	145	11.3	106	143	310
1.8	28	52	34	5.0	62	92	52	8.2	84	117	145	11.4	106	143	310
1.9	28	52	34	5.1	62	92	62	8.3	84	117	145	11.5	106	143	280
2.0	29	55	32	5.2	64	95	62	8.4	87	121	145	11.6	109	146	330
2.1	29	55	32	5.3	64	95	62	8.5	87	121	140	11.7	109	146	330
2.2	33	58	32	5.4	64	95	62	8.6	87	121	160	11.8	109	146	330
2.3	33	58	32	5.5	64	95	60	8.7	87	121	160	11.9	109	146	330
2.4	35	61	32	5.6	67	98	72	8.8	89	124	160	12.0	111	149	300
2.5	35	61	32	5.7	67	98	72	8.9	89	124	165	12.1	111	149	360
2.6	37	64	32	5.8	67	98	72	9.0	89	124	150	12.2	111	149	360
2.7	37	64	32	5.9	67	98	72	9.1	89	124	190	12.3	111	149	360
2.8	39	67	32	6.0	70	102	70	9.2	92	127	190	12.4	114	152	360
2.9	42	71	32	6.1	70	102	80	9.3	92	127	190	12.5	114	152	340
3.0	42	71	30	6.2	70	102	80	9.4	92	127	190	12.6	114	152	380
3.1	42	71	34	6.3	70	102	80	9.5	92	127	180	12.7	114	152	370
3.2	42	71	34	6.4	73	105	80	9.6	95	130	200	12.8	114	152	380
3.3	45	73	34	6.5	73	105	78	9.7	95	130	200	12.9	114	152	380
3.4	45	73	34	6.6	73	105	88	9.8	95	130	200	13.0	114	152	340



直柄鑽頭組

Straight Shank Twist Drills Sets

直柄鑽頭13支組 M/M 英吋



直柄鑽頭25支組
高鈷直柄鑽頭25支組



超級直柄鑽頭100支組



直柄鑽頭50支組



高鈷直柄鑽頭100支組



直柄鑽頭100支組

圓鑽100支組



項 目	規 格	包 裝	價格(組)
直柄鑽頭13支組	1.5mm~6.5mm, 包含 (Include) 3.2mm, 4.8mm	塑膠盒	580
直柄鑽頭13支組	1/16~1/4吋 (inch), 間隔 (Interval) 1/64吋 (inch)	塑膠盒	730
直柄鑽頭25支組	1.0mm~13.0mm, 間隔 (Interval) 0.5mm	日本鐵盒	5,100
直柄鑽頭50支組	1.0mm~5.9mm, 間隔 (Interval) 0.1mm	日本鐵盒	3,500
直柄鑽頭100支組	1.0mm~10.0mm, 間隔 (Interval) 0.1mm 包含 (Include) 10.5mm, 10.9mm, 11.0mm, 11.5mm, 11.9mm, 12.0mm, 12.5mm, 12.9mm, 13.0mm	塑膠轉盤	10,700
高鈷直柄鑽頭25支組	1.0mm~13.0mm, 間隔 (Interval) 0.5mm	日本鐵盒	8,300
高鈷直柄鑽頭100支組	1.0mm~10.0mm, 間隔 (Interval) 0.1mm 包含 (Include) 10.5mm, 10.9mm, 11.0mm, 11.5mm, 11.9mm, 12.0mm, 12.5mm, 12.9mm, 13.0mm	塑膠轉盤	20,900
超級直柄鑽頭100支組	1.0mm~10.0mm, 間隔 (Interval) 0.1mm 包含 (Include) 10.5mm, 10.9mm, 11.0mm, 11.5mm, 11.9mm, 12.0mm, 12.5mm, 12.9mm, 13.0mm	塑膠轉盤	14,700
圓鑽100支組	1.0mm~10.0mm, 間隔 (Interval) 0.1mm 包含 (Include) 10.5mm, 10.9mm, 11.0mm, 11.5mm, 11.9mm, 12.0mm, 12.5mm, 12.9mm, 13.0mm	塑膠轉盤	9,000

註) 可依實際需要組合成組。

切削工具

金屬加工、砂輪

鋸條、穴鋸

萬力、板手

夾鉗工具

剪切刀具



直柄鑽頭 SD (英制規格)

材質: HSS
Material

先端角: 118°
Point Angle



日本三菱、神鋼原廠技術合作

● SD

直徑(inch)	溝長(mm)	全長(mm)	價格
1/32	11	34	50
3/64	20	42	38
1/16	25	50	34
5/64	29	55	36
3/32	33	58	36
7/64	39	67	36
1/8	42	71	34
9/64	45	73	46
5/32	51	79	40
11/64	54	83	52
3/16	59	89	54
13/64	62	92	68
7/32	64	95	70
15/64	67	98	84
1/4	70	102	80
17/64	73	105	110

直徑(inch)	溝長(mm)	全長(mm)	價格
9/32	75	108	118
19/64	78	111	140
5/16	81	114	130
21/64	84	117	170
11/32	87	121	160
23/64	89	124	210
3/8	92	127	190
25/64	95	130	250
13/32	98	133	250
27/64	100	137	340
7/16	103	140	300
29/64	106	143	360
15/32	109	146	330
31/64	111	149	400
1/2	114	152	370



斜柄鑽頭 TD

Tape Shank Drills

材質: HSS
Material

先端角: 118°
Point Angle



● TD (公制規格)

直徑	溝長	全長	柄徑	價格
13.0	115	198	1	720
13.5	118	202	1	770
14.0	122	205	1	770
14.5	122	222	2	900
15.0	125	225	2	900
15.5	128	228	2	980
16.0	130	230	2	980
16.5	132	232	2	1,100
17.0	135	235	2	1,100
17.5	140	240	2	1,230
18.0	140	240	2	1,230
18.5	145	245	2	1,300
19.0	145	245	2	1,300
19.5	150	250	2	1,360
20.0	150	250	2	1,360
20.5	155	255	2	1,500
21.0	155	255	2	1,500
21.5	160	260	2	1,650
22.0	160	260	2	1,650
22.5	165	265	2	1,760

單位: mm

直徑	溝長	全長	柄徑	價格
23.0	165	265	2	1,760
23.5	165	285	3	2,000
24.0	165	285	3	2,000
24.5	165	285	3	2,150
25.0	165	285	3	2,150
25.5	165	285	3	2,400
26.0	165	285	3	2,400
26.5	170	290	3	2,550
27.0	170	290	3	2,550
27.5	175	295	3	2,750
28.0	175	295	3	2,750
28.5	180	300	3	3,050
29.0	180	300	3	3,050
29.5	185	305	3	3,300
30.0	185	305	3	3,300
30.5	190	310	3	3,800
31.0	190	310	3	3,800
31.5	195	315	3	4,100
32.0	195	315	3	4,100

● TD (英制規格)

直徑	溝長	全長	柄徑	價格
1/2	115	198	1	800
17/32	118	202	1	800
9/16	122	222	2	900
19/32	128	228	2	1,000
5/8	130	230	2	1,000
21/32	135	235	2	1,150
11/16	140	240	2	1,200
23/32	145	245	2	1,330
3/4	150	250	2	1,500
25/32	150	250	2	1,520
13/16	155	255	2	1,600
27/32	160	260	2	1,680
7/8	165	265	2	1,750
29/32	165	285	3	2,100
15/16	165	285	3	2,200
31/32	165	285	3	2,350
1	165	285	3	2,350
1-1/32	170	290	3	2,750
1-1/16	170	290	3	2,800
1-3/32	175	295	3	3,000
1-1/8	180	300	3	3,100
1-5/32	185	305	3	3,400
1-3/16	190	310	3	3,700
1-7/32	190	310	3	3,900
1-1/4	195	315	3	4,000

MMC 直柄長鑽頭 LSD
TAISHIN Straight Shank Long Drills

材質：HSS
 Material

先端角：118°
 Point Angle



●特長

- 廣泛地被用來做深孔加工，工具費低廉。
- 尺寸齊全，針對加工條件，可以選擇適當的鑽頭。

● LSD

單位：mm

全長 直徑	100		125		150		200		250		300	
	溝長	價格	溝長	價格	溝長	價格	溝長	價格	溝長	價格	溝長	價格
1.0	40	180			40	250						
1.1	40	180			40	250						
1.2	40	180			40	250						
1.3	40	180			40	250						
1.4	40	180			40	250						
1.5	40	170			40	250						
1.6	40	170			40	250						
1.7	40	170			40	250						
1.8	40	170			40	250						
1.9	40	170			40	250						
2.0	50	140	65	170	75	180						
2.1	50	150			75	190						
2.2	50	150			75	190						
2.3	50	150			75	190						
2.4	50	150			75	190						
2.5	50	140	65	170	75	180						
2.6	50	160			75	190						
2.7	50	160			75	190						
2.8	50	160			75	190						
2.9	50	160			75	190	100	220				
3.0	50	150	65	170	75	180	100	230				
3.1			65	180	75	200	100	250				
3.2			65	180	75	200	100	250	130	280		
3.3					75	200	100	250				
3.4					75	190	100	250				
3.5			65	170	75	190	100	230	130	260		
3.6					75	220	100	270				
3.7					75	220	100	270				
3.8					75	220	100	270				
3.9					75	220	100	270				
4.0			70	190	75	210	100	250	130	300		
4.1					75	250	100	290				
4.2					75	250	100	290				
4.3					75	250	100	290				
4.4					75	250	100	290				
4.5			70	200	75	230	100	280	130	330		
4.6					90	270	100	320				
4.7					90	270	100	320				
4.8					90	270	100	320	130	390		
4.9					90	270	100	320				
5.0					90	250	100	300	130	360	150	420
5.1							100	350	130	430		
5.2							100	350	130	430		
5.3							100	350	130	430	150	500
5.4							100	350	130	430	150	500
5.5					90	270	100	330	130	400	150	500
5.6							100	390	130	470		
5.7							100	390	130	470	150	590
5.8							100	390	130	470	150	590
5.9							100	390	130	470	150	590



直柄長鑽頭 LSD

Straight Shank Long Drills



● LSD

單位：mm

全長	150		200		250		300		350	
直徑	溝長	價格	溝長	價格	溝長	價格	溝長	價格	溝長	價格
6.0	90	290	100	360	130	440	150	510		
6.1			120	410	130	500	150	600		
6.2			120	410	130	500	150	600		
6.3			120	410	130	500	150	600		
6.4			120	410	130	500	150	600		
6.5	90	330	120	410	130	500	150	550		
6.6			120	460	130	550	150	620		
6.7			120	460	130	550				
6.8			120	460	130	550	150	620		
6.9			120	460	130	550	150	620		
7.0	90	410	120	430	130	550	150	570		
7.1			120	500	130	600	150	670		
7.2			120	500	130	600	150	670		
7.3			120	500	130	600	150	670		
7.4			120	500	130	600	150	670		
7.5	90	470	120	500	130	600	150	620		
7.6			120	550	130	650	150	720		
7.7			120	550	130	650	150	720		
7.8			120	550	130	650	150	720		
7.9			120	550	130	650	150	720		
8.0	90	470	120	510	130	600	150	680		
8.1			120	620	130	700	180	800	200	850
8.2			120	620	130	700	180	800		
8.3			120	620	130	700	180	800		
8.4			120	620	130	700	180	800		
8.5			120	580	130	650	180	750	200	850
8.6					130	800				
8.7					130	800	180	850		
8.8			120	670	130	800	180	850		
8.9			120	670	130	800	180	850		
9.0	90	570	120	620	130	710	180	800	200	850
9.1			120	710	130	800	180	930		
9.2			120	710	130	800	180	930		
9.3			120	710	130	800	180	930		
9.4			120	710	130	800	180	930		
9.5			120	670	130	750	180	870	200	1,100
9.6					130	900	180	870		
9.7					130	900	180	1,000		
9.8			120	800	130	900	180	1,000		1,250
9.9			120	800	130	900	180	1,000	200	1,250
10.0			120	720	130	930	180	950	200	1,200
10.1					130	1,000	180	1,120		
10.2					130	1,000	180	1,120		
10.3					130	1,000	180	1,120		
10.4					130	1,000	180	1,120		
10.5			120	850	130	900	180	1,000	200	1,350
10.6							180	1,250		
10.7							180	1,250		
10.8							180	1,250		
10.9							180	1,250		
11.0			120	900	130	950	180	1,100	200	1,300
11.1					130	1,250			200	1,500
11.2					130	1,250			200	1,500
11.3					130	1,250			200	1,500
11.4					130	1,250			200	1,500
11.5			120	950	130	1,100	180	1,200	200	1,500
12.0			120	1,050	130	1,150	180	1,300	200	1,410
12.5			120	1,150	130	1,250	180	1,420	200	1,530
13.0			120	1,200	130	1,300	180	1,500	200	1,700



超級直柄鑽頭 SSD 適合不銹鋼加工

Super Straight Shank Drills

材質：高級HSS
Material

先端角： $D \geq 1.95$ 125°
Point Angle $D \geq 2.0$ 130°

$\phi 2.0$ 以上

噴付：XR形
Thinning：XR Shape



●特長

- 標準長度，短刃設計，加工時不易折斷。
- 鑽頭前端XR型（2mm以上），加工定位好，加工省力。
- 先端角最適合不銹鋼材料加工。

● SSD

單位：mm

直徑	溝長	全長	價格	直徑	溝長	全長	價格	直徑	溝長	全長	價格	直徑	溝長	全長	價格
0.6	7	30	68	3.8	34	76	60	6.9	51	105	140	10.1	69	133	330
0.7	8	32	62	3.9	36	79	60	7.0	51	105	130	10.2	69	133	330
0.8	10	34	55	4.0	38	83	55	7.1	53	108	170	10.3	69	133	330
0.9	10	36	55	4.1	38	83	68	7.2	53	108	170	10.4	69	133	330
1.0	12	40	52	4.2	38	83	68	7.3	53	108	170	10.5	70	137	300
1.1	14	42	52	4.3	38	83	68	7.4	55	111	170	10.6	70	137	400
1.2	14	42	52	4.4	39	86	68	7.5	55	111	160	10.7	70	137	400
1.3	15	45	52	4.5	39	86	64	7.6	55	111	190	10.8	72	140	400
1.4	16	48	52	4.6	39	86	80	7.7	57	114	190	10.9	72	140	400
1.5	17	48	52	4.7	41	89	80	7.8	57	114	190	11.0	72	140	360
1.6	17	50	52	4.8	41	89	80	7.9	57	114	190	11.1	72	140	410
1.7	18	50	52	4.9	43	92	80	8.0	57	114	170	11.2	75	143	410
1.8	19	52	52	5.0	43	92	76	8.1	59	117	210	11.3	75	143	410
1.9	19	52	52	5.1	43	92	90	8.2	59	117	210	11.4	75	143	410
2.0	20	55	40	5.2	45	95	90	8.3	59	117	210	11.5	75	143	370
2.1	20	55	44	5.3	45	95	90	8.4	61	121	210	11.6	77	146	450
2.2	23	58	44	5.4	45	95	90	8.5	61	121	200	11.7	77	146	450
2.3	23	58	44	5.5	45	95	105	8.6	61	121	220	11.8	77	146	450
2.4	24	61	44	5.6	47	98	105	8.7	61	121	220	11.9	77	146	450
2.5	24	61	40	5.7	47	98	105	8.8	63	124	220	12.0	78	149	400
2.6	26	64	44	5.8	47	98	105	8.9	63	124	220	12.1	78	149	470
2.7	26	64	44	5.9	47	98	105	9.0	63	124	190	12.2	78	149	470
2.8	27	67	44	6.0	49	102	100	9.1	63	124	240	12.3	78	149	470
2.9	30	71	44	6.1	49	102	120	9.2	65	127	240	12.4	80	152	470
3.0	30	71	40	6.2	49	102	120	9.3	65	127	240	12.5	80	152	440
3.1	30	71	52	6.3	49	102	120	9.4	65	127	240	12.6	80	152	520
3.2	30	71	52	6.35(1/4)	51	105	120	9.5	65	127	230	12.7(1/2)	80	152	520
3.3	32	73	52	6.4	51	105	120	9.6	67	130	270	12.8	80	152	520
3.4	32	73	52	6.5	51	105	116	9.7	67	130	270	12.9	80	152	520
3.5	32	73	50	6.6	51	105	140	9.8	67	130	270	13.0	80	152	450
3.6	34	76	60	6.7	51	105	140	9.9	67	130	270				
3.7	34	76	60	6.8	51	105	140	10.0	67	130	260				



高鈷直柄鑽頭 KSD

Cobalt, Straight Shank Drills

材 質：CO-HSS
Material

先端角： D≤2.0 125°
Point Angle D>2.0 118°

φ2.0 以上

噲 付：XR形
Thinning：XR Shape



●特長

- 先端切削性良好，最適合於HB200以下之不銹鋼材加工。
- 採用CO8%材料，壽命長。

● KSD

單位：mm

直徑	溝長	全長	價格	直徑	溝長	全長	價格	直徑	溝長	全長	價格	直徑	溝長	全長	價格
1.0	18	40	58	4.2	54	83	94	7.4	78	111	210	10.6	100	137	560
1.1	20	42	60	4.3	54	83	94	7.5	78	111	200	10.7	100	137	560
1.2	20	42	60	4.4	56	86	94	7.6	78	111	230	10.8	103	140	560
1.3	22	45	60	4.5	56	86	88	7.7	81	114	230	10.9	103	140	560
1.4	23	48	60	4.6	56	86	110	7.8	81	114	230	11.0	103	140	500
1.5	23	48	58	4.7	59	89	110	7.9	81	114	230	11.1	103	140	590
1.6	25	50	60	4.8	59	89	110	8.0	81	114	210	11.2	106	143	590
1.7	25	50	60	4.9	62	92	110	8.1	84	117	270	11.3	106	143	590
1.8	28	52	60	5.0	62	92	100	8.2	84	117	270	11.4	106	143	590
1.9	28	52	60	5.1	62	92	130	8.3	84	117	270	11.5	106	143	570
2.0	29	55	58	5.2	64	95	130	8.4	87	121	270	11.6	109	146	640
2.1	29	55	60	5.3	64	95	130	8.5	87	121	260	11.7	109	146	640
2.2	33	58	60	5.4	64	95	130	8.6	87	121	300	11.8	109	146	640
2.3	33	58	60	5.5	64	95	110	8.7	87	121	300	11.9	109	146	640
2.4	35	61	60	5.6	67	98	140	8.8	89	124	300	12.0	111	149	570
2.5	35	61	58	5.7	67	98	140	8.9	89	124	300	12.1	111	149	690
2.6	37	64	60	5.8	67	98	140	9.0	89	124	280	12.2	111	149	690
2.7	37	64	60	5.9	67	98	140	9.1	89	124	350	12.3	111	149	690
2.8	39	67	60	6.0	70	102	140	9.2	92	127	350	12.4	114	152	690
2.9	42	71	60	6.1	70	102	160	9.3	92	127	350	12.5	114	152	640
3.0	42	71	58	6.2	70	102	160	9.4	92	127	350	12.6	114	152	710
3.1	42	71	66	6.3	70	102	160	9.5	92	127	330	12.7	114	152	710
3.2	42	71	66	6.4	73	105	160	9.6	95	130	400	12.8	114	152	710
3.3	45	73	66	6.5	73	105	150	9.7	95	130	400	12.9	114	152	710
3.4	45	73	66	6.6	73	105	180	9.8	95	130	400	13.0	114	152	640
3.5	45	73	66	6.7	73	105	180	9.9	95	130	400				
3.6	48	76	72	6.8	73	105	180	10.0	95	130	380				
3.7	48	76	72	6.9	73	105	180	10.1	98	133	480				
3.8	48	76	72	7.0	73	105	180	10.2	98	133	480				
3.9	51	79	72	7.1	75	108	210	10.3	98	133	480				
4.0	54	83	72	7.2	75	108	210	10.4	98	133	480				
4.1	54	83	94	7.3	75	108	210	10.5	100	137	450				

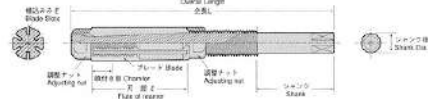


日本 F.P 調節式絞刀

LIGHT®

六大特點：

1. 切削輕快。
2. 具有絕大耐久力。
3. 能完全切削。
4. 具有最優良整修面。
5. 經度正確。



型號	規	格	單位	單價	
				FP (日本)	LIGHT 台灣
活動 (調整) 絞刀	使 用 範 圍				
13A	4.50m/m - 4.76m/m (11/64" - 3/16")		支	4,000	
9A	5.95 - 6.35 (15/64 - 1/4)		支		2,650
8A	6.35 - 7.15 (1/4 - 9/32)		支		2,300
7A	7.15 - 7.95 (9/32 - 5/16)		支	3,600	2,300
6A	7.95 - 8.70 (5/16 - 11/32)		支		2,300
5A	8.70 - 9.50 (11/32 - 3/8)		支	3,600	2,300
4A	9.50 - 10.25 (3/8 - 13/32)		支		2,374
3A	10.25 - 11.00 (13/32 - 7/16)		支	3,710	2,374
2A	11.00 - 12.00 (7/16 - 15/32)		支	3,710	2,434
A	12.00 - 13.50 (15/32 - 17/32)		支		2,434
B	13.50 - 15.00 (17/32 - 19/32)		支	3,860	2,470
C	15.00 - 16.75 (19/32 - 21/32)		支		2,550
D	16.75 - 18.25 (21/32 - 23/32)		支		2,850
E	18.25 - 19.75 (23/32 - 25/32)		支	4,840	3,060
F	19.75 - 21.50 (25/32 - 27/32)		支		3,320
G	21.50 - 23.50 (27/32 - 15/16)		支	5,600	3,560
H	23.75 - 27.00 (15/16 - 1 1/16)		支		4,060
I	27.00 - 30.25 (1 1/16 - 1 3/16)		支		4,560
J	30.25 - 34.25 (1 3/16 - 1 11/32)		支		5,610
K	34.25 - 38.00 (1 11/32 - 1 1/2)		支		6,790
L	38.00 - 46.00 (1 1/2 - 1 13/16)		支		9,730
O	70.00 - 85.00 (2 3/4 - 3 11/32)		支	57,300	



諾氏鑽頭

Nose Drills (Triangle Shank)

ND (三角柄)



●特長：柄部三角設計，夾頭固定容易，不會產生打滑現象。

材質：HSS
Material

先端角：118°
Point Angle

● ND (公制規格)

直徑	溝長	全長	價格
13.0	85	140	430
13.5	85	140	490
14.0	85	140	520
14.5	85	140	600
15.0	85	140	600
15.5	85	140	640
16.0	85	140	640
16.5	85	140	730
17.0	85	140	730
17.5	85	140	800
18.0	85	140	800
18.5	85	140	890
19.0	85	140	890
19.5	85	140	970
20.0	85	140	970
20.5	85	140	1,050
21.0	85	140	1,050
21.5	85	140	1,130
22.0	85	140	1,130
22.5	85	140	1,200

單位：mm

直徑	溝長	全長	價格
23.0	85	140	1,200
23.5	85	140	1,400
24.0	85	140	1,400
24.5	85	140	1,500
25.0	85	140	1,500
25.5	85	140	1,600
26.0	85	140	1,600
26.5	85	140	1,700
27.0	85	140	1,700
27.5	85	140	1,900
28.0	85	140	1,900
28.5	85	140	2,100
29.0	85	140	2,100
29.5	85	140	2,200
30.0	85	140	2,200
31.0	85	140	2,670
32.0	85	140	3,000

● ND (英制規格)

單位：mm

直徑	溝長	全長	價格
1/2	85	140	430
17/32	85	140	490
9/16	85	140	600
19/32	85	140	640
5/8	85	140	640
21/32	85	140	730
11/16	85	140	800
23/32	85	140	890
3/4	85	140	970
25/32	85	140	970
13/16	85	140	1,050
27/32	85	140	1,130
7/8	85	140	1,160
29/32	85	140	1,200
15/16	85	140	1,400
31/32	85	140	1,500
1	85	140	1,600
1-1/32	85	140	1,650
1-1/16	85	140	1,700
1-3/32	85	140	1,850
1-1/8	85	140	1,950
1-5/32	85	140	2,150
1-3/16	85	140	2,450

切削工具

金屬加工

鋸條、穴鋸

萬力、板手

夾鉗工具

剪切工具



沉頭鑽頭

Counter Sink Drills

材質：HSS
Material
鑽內六角頭螺絲孔用

CSD 90°



CSD 180°



- 特長 (180°及90°沉頭鑽頭)
- 鑽孔及鑽沉頭孔可同時加工。
- 因鑽孔及鑽沉頭孔可同時加工，所以不會偏心。

規格	小徑 mm	大徑 mm	全長 mm	小徑刃長 mm	大徑刃長 mm	柄徑 mm	單價	
							CSD180°	CSD90°
M 3	3.4	6.5	58	13	28	6	450	450
M 4	4.5	8.0	62	15	32	6	510	510
M 5	5.5	9.5	75	20	45	8	580	620
M 6	6.6	11.0	82	25	52	8	680	740
M 8	9.0	14.0	95	28	62	12	850	980
M10	11.0	17.5	102	30	69	12	1,050	1,700
M12	14.0	20.0	110	32	77	12	1,530	2,250
M14	16.0	23.0	118	35	85	12	1,980	
1/4	7.0	11.5	82	25	44	8	680	
5/16	9.0	14.0	95	28	53	8	850	
3/8	11.0	17.5	102	30	60	12	1,050	
1/2	14.7	21.0	110	32	68	12	1,530	

NC用定點鑽頭(鍍鈦) G-KNCD

TiN, Point Set Drills, for NC Process



NC用定點鑽頭 KNCD

Point Set Drills, for NC Process



材質：CO-HSS
Material

噴付：XR形
Thinning：XR Shape

先端角：90° 120°
Point Angle

TiN Coating

- 特長
- 定位和倒角一次完成。
- 材質CO-HSS高鈷，表面TiN鍍鈦，難削材加工耐磨耗。

直徑	溝長	全長	價格	
			G-KNCD鈦	KNCD
3.0 mm	10	50	320	220
4.0	12	52	330	230
5.0	15	60	340	240
6.0	20	66	350	250
8.0	25	79	600	400
10.0	25	89	650	450
12.0	30	102	950	650
16.0	35	115	1,200	850
20.0	40	131	1,800	1,250
25.0	45	138	2,850	2,000

中心鑽頭

Center Drills

材質：HSS
Material



● CD 單位：mm

直徑	柄徑	小徑長	全長	價格
1.0	4.0	1.4	36	160
1.5	5.0	2.0	42	130
2.0	6.0	2.5	47	130
2.5	8.0	3.2	57	140
3.0	8.0	3.5	57	160
3.2	8.0	3.5	57	160
4.0	10.0	4.8	69	310
5.0	12.0	6.0	69	350

長中心鑽頭 LCD

Long Center Drills

材質：HSS
Material



● LCD 單位：mm

直徑	柄徑	小徑長	全長	價格
1.0	4.0	1.4	100	850
1.5	5.0	2.0	100	650
2.0	6.0	2.5	100	680
2.5	8.0	3.2	100	850
3.0	8.0	3.5	100	950
3.2	8.0	3.5	100	950
4.0	10.0	4.8	100	1,100
5.0	12.0	6.5	100	1,900



圓棒

Drill Blanks

DB

材 質 : HSS
Material



● DB

全長 直徑	標準品 價格	長 50 mm 價格	100 mm 價格	150 mm 價格	200 mm 價格	250 mm 價格	全長 直徑	150 mm 價格
0.5	40	85					13.5	340
0.6~0.7	32	60	80				14.0	350
0.8~1.0	26	45	70				14.5	370
1.1~2.0	26	30	50	78	140		15.0	400
2.1~3.0	26	30	50	78	130		15.5	420
3.1~3.5	28	32	54	80	140	280	16.0	440
3.6~4.0	32	36	58	84	145	260	16.5	460
4.1~4.5	36	38	60	88	155	290	17.0	480
4.6~5.0	42	40	62	95	165	300	17.5	510
5.1~5.5	52		62	105	175	330	18.0	530
5.6~6.0	58		64	110	185	340	18.5	550
6.1~6.5	65		68	125	205	360	19.0	580
6.6~7.0	75		84	130	210	380	19.5	600
7.1~7.5	85		100	150	250	430	20.0	650
7.6~8.0	105		115	160	270	500	20.5~21.0	700
8.1~8.5	120		125	170	290	520	21.5~22.0	750
8.6~9.0	132		135	180	300	550	22.5~23.0	820
9.1~9.5	155		140	190	315	590	23.5~24.0	940
9.6~10.0	170		145	200	335	660	24.5~25.0	1,020
10.1~10.5	200			210	345	690	25.5~26.0	1,180
10.6~11.0	220			220	360	720	26.5~27.0	1,300
11.1~11.5	250			235	390	760	27.5~28.0	1,400
11.6~12.0	275			250	415	830	28.5~29.0	1,500
12.1~12.5	300				490	940	29.5~30.0	1,650
12.6~13.0	320				530	1,050		

圓棒100支組

Drill Blanks 100 Piece Set



單位：組

規格 100支組	價格
1.0 mm~10.0 mm, 間隔 0.1 mm 10 mm以上有 10.5 mm, 10.9 mm, 11.0 mm, 11.5 mm, 11.9 mm, 12.0 mm, 12.5 mm, 12.9 mm, 13.0 mm	9,000

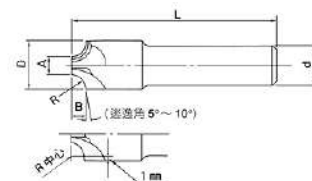
倒外圓角端銑刀 RC 日本製

R Cutter

材 質 : CO-HSS
Material

直 刃 :
Straight Flute

未過中心切削
Non Center Cutting



- 為倒 R 角之專用銑刀，且採用富有剛性之大柄徑及容易再研磨之直刃設計。

單位：mm

R	直徑	全長	先端直徑	刃長	柄徑	刃數	價格
0.5	9	60	6	0.5	10	3	1,860
1	10	60	6	1	10	3	1,560
1.5	11	60	6	1.5	10	3	1,560
2	12	65	6	2	12	3	1,560
2.5	13	65	6	2.5	12	3	1,600
3	14	65	6	3	12	3	1,600
3.5	15	70	6	3.5	12	3	1,860
4	16	70	6	4	12	3	1,860
4.5	18	75	7	4.5	16	4	2,100
5	19	75	7	5	16	4	2,100
6	22	75	8	6	16	4	2,400
7	24	75	8	7	16	4	2,900
8	27	90	9	8	20	4	3,400
10	32	90	10	10	25	4	4,900

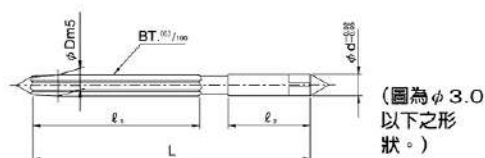
Okazaki HR手絞刀 Hand Reamers

●使用MCO材

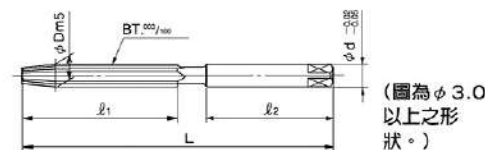


品番例 **HR 050**
製品代號 外徑號碼
(例: 050 = 5.0mm)

※咬入角1°



※咬入角1°



單位：支

尺寸						單價
刃徑 D	柄徑 d	刃長 ℓ1	柄長 ℓ2	全長 L	刃數 NT	
1.0	2.0	20	15	40	4	1,170
1.1	2.0	20	15	40	4	1,260
1.2	2.0	25	15	45	4	1,260
1.3	2.0	25	15	45	4	1,260
1.4	2.0	25	15	45	4	1,260
1.5	3.0	25	19	50	4	1,200
1.6	3.0	25	19	50	4	1,200
1.7	3.0	25	19	50	4	1,200
1.8	3.0	30	19	55	4	1,200
1.9	3.0	30	19	55	4	1,200
2.0	3.0	30	23	60	4	1,050
2.1	3.0	30	23	60	4	1,140
2.2	3.0	30	23	60	4	1,140
2.3	3.0	30	23	60	4	1,140
2.4	3.0	30	23	60	4	1,140
2.5	3.0	35	23	65	4	1,080
2.6	3.0	35	23	65	4	1,080
2.7	3.0	35	23	65	4	1,080
2.8	3.0	35	23	65	4	1,080
2.9	3.0	35	23	65	4	1,080
3.0	3.0	40	23	72	6	870
3.1	3.0	40	23	72	6	990
3.2	3.0	40	23	72	6	990
3.3	3.0	40	23	72	6	990
3.4	3.0	40	23	72	6	990
3.5	3.5	40	26	75	6	990
3.6	3.5	40	26	75	6	990
3.7	3.5	40	26	75	6	990
3.8	3.5	40	26	75	6	990
3.9	3.5	40	26	75	6	990
4.0	4.0	40	30	80	6	870
4.1	4.0	40	30	80	6	990
4.2	4.0	40	30	80	6	990
4.3	4.0	40	30	80	6	990
4.4	4.0	40	30	80	6	990
4.5	4.5	45	30	85	6	990
4.6	4.5	45	30	85	6	990
4.7	4.5	45	30	85	6	990

尺寸						單價
刃徑 D	柄徑 d	刃長 ℓ1	柄長 ℓ2	全長 L	刃數 NT	
4.8	4.5	45	30	85	6	990
4.9	4.5	45	30	85	6	990
5.0	5.0	45	35	90	6	870
5.1	5.0	45	35	90	6	1,080
5.2	5.0	45	35	90	6	1,080
5.3	5.0	45	35	90	6	1,080
5.4	5.0	45	35	90	6	1,080
5.5	5.5	45	38	95	6	1,080
5.6	5.5	45	38	95	6	1,080
5.7	5.5	45	38	95	6	1,080
5.8	5.5	45	38	95	6	1,080
5.9	5.5	45	38	95	6	1,080
6.0	6.0	50	38	100	6	990
6.1	6.0	50	38	100	6	1,140
6.2	6.0	50	38	100	6	1,140
6.3	6.0	50	38	100	6	1,140
6.4	6.0	50	38	100	6	1,140
6.5	6.5	50	38	100	6	1,140
6.6	6.5	50	38	100	6	1,140
6.7	6.5	50	38	100	6	1,140
6.8	6.5	50	38	100	6	1,140
6.9	6.5	50	38	100	6	1,140
7.0	7.0	55	38	105	6	1,050
7.1	7.0	55	38	105	6	1,320
7.2	7.0	55	38	105	6	1,320
7.3	7.0	55	38	105	6	1,320
7.4	7.0	55	38	105	6	1,320
7.5	7.5	55	42	110	6	1,320
7.6	7.5	55	42	110	6	1,320
7.7	7.5	55	42	110	6	1,320
7.8	7.5	55	42	110	6	1,320
7.9	7.5	55	42	110	6	1,320
8.0	8.0	60	42	115	6	1,170
8.1	8.0	60	42	115	6	1,500
8.2	8.0	60	42	115	6	1,500
8.3	8.0	60	42	115	6	1,500
8.4	8.0	60	42	115	6	1,500
8.5	8.5	60	45	120	6	1,500

尺寸						單價
刃徑 D	柄徑 d	刃長 ℓ1	柄長 ℓ2	全長 L	刃數 NT	
8.6	8.5	60	45	120	6	1,500
8.7	8.5	60	45	120	6	1,500
8.8	8.5	60	45	120	6	1,500
8.9	8.5	60	45	120	6	1,500
9.0	9.0	65	45	125	6	1,350
9.1	9.0	65	45	125	6	1,560
9.2	9.0	65	45	125	6	1,560
9.3	9.0	65	45	125	6	1,560
9.4	9.0	65	45	125	6	1,560
9.5	9.5	65	45	125	6	1,560
9.6	9.5	65	45	125	6	1,560
9.7	9.5	65	45	125	6	1,560
9.8	9.5	65	45	125	6	1,560
9.9	9.5	65	45	125	6	1,560
10.0	10.0	70	45	130	6	1,440
10.1	10.1	70	45	130	6	1,770
10.2	10.2	70	45	130	6	1,770
10.3	10.3	70	45	130	6	1,770
10.4	10.4	70	45	130	6	1,770
10.5	10.5	70	50	135	6	1,770
10.6	10.6	70	50	135	6	1,770
10.7	10.7	70	50	135	6	1,770
10.8	10.8	70	50	135	6	1,770
10.9	10.9	70	50	135	6	1,770
11.0	11.0	75	50	140	6	1,590
11.1	11.1	75	50	140	6	2,070
11.2	11.2	75	50	140	6	2,070
11.3	11.3	75	50	140	6	2,070
11.4	11.4	75	50	140	6	2,070
11.5	11.5	75	54	145	6	2,070
11.6	11.6	75	54	145	6	2,070
11.7	11.7	75	54	145	6	2,070
11.8	11.8	75	54	145	6	2,070
11.9	11.9	75	54	145	6	2,070
12.0	12.0	75	58	150	6	1,860
12.1	12.1	75	58	150	6	2,130
12.2	12.2	75	58	150	6	2,130
12.3	12.3	75	58	150	6	2,130

Okazaki HR手絞刀 Hand Reamers

●使用MCO材



(英制)

單位：支

尺寸							單價
刃徑 D	柄徑 d	刃長 ℓ1	柄長 ℓ2	全長 L	刃數 NT		
12.4	12.4	75	58	150	6	2,130	
12.5	12.5	80	58	155	6	2,130	
12.6	12.6	80	58	155	6	2,130	
12.7	12.7	80	58	155	8	2,130	
12.8	12.8	80	58	155	8	2,130	
12.9	12.9	80	58	155	8	2,130	
13.0	13.0	80	62	160	8	1,920	
13.1	13.1	80	62	160	8	2,430	
13.2	13.2	80	62	160	8	2,430	
13.3	13.3	80	62	160	8	2,430	
13.4	13.4	80	62	160	8	2,430	
13.5	13.5	85	62	165	8	2,250	
13.6	13.6	85	62	165	8	2,430	
13.7	13.7	85	62	165	8	2,430	
13.8	13.8	85	62	165	8	2,430	
13.9	13.9	85	62	165	8	2,430	
14.0	14.0	85	62	165	8	2,250	
14.1	14.1	85	66	170	8	2,760	
14.2	14.2	85	66	170	8	2,760	
14.3	14.3	85	66	170	8	2,760	
14.4	14.4	85	66	170	8	2,760	
14.5	14.5	85	66	170	8	2,490	
14.6	14.6	85	66	170	8	2,760	
14.7	14.7	85	66	170	8	2,760	
14.8	14.8	85	66	170	8	2,760	
14.9	14.9	85	66	170	8	2,760	
15.0	15.0	90	66	175	8	2,490	
15.1	15.1	90	66	175	8	3,090	
15.2	15.2	90	66	175	8	3,090	
15.3	15.3	90	66	175	8	3,090	
15.4	15.4	90	66	175	8	3,090	
15.5	15.5	95	70	185	8	2,790	
15.6	15.6	95	70	185	8	3,090	
15.7	15.7	95	70	185	8	3,090	
15.8	15.8	95	70	185	8	3,090	
15.9	15.9	95	70	185	8	3,090	
16.0	16.0	95	70	185	8	2,790	
16.5	16.5	100	70	190	8	3,180	
17.0	17.0	100	70	190	8	3,180	
17.5	17.5	105	75	200	8	3,540	
18.0	18.0	105	75	200	8	3,540	
18.5	18.5	105	85	210	8	3,960	
19.0	19.0	105	85	210	8	3,960	
19.5	19.5	110	88	220	8	4,290	
20.0	20.0	110	88	220	8	4,290	

尺寸							單價
刃徑 D	柄徑 d	刃長 ℓ1	柄長 ℓ2	全長 L	刃數 NT		
20.5	20.5	120	88	230	8	4,530	
21.0	21.0	120	88	230	8	4,530	
21.5	21.5	120	90	235	8	4,890	
22.0	22.0	120	90	235	8	4,890	
22.5	22.5	130	95	250	8	5,340	
23.0	23.0	130	95	250	8	5,340	
23.5	23.5	130	100	255	8	5,880	
24.0	24.0	130	100	255	8	5,880	
24.5	24.5	130	102	260	8	6,480	
25.0	25.0	130	102	260	8	6,480	
25.5	25.5	140	102	270	10	7,140	
26.0	26.0	140	102	270	10	7,140	
26.5	26.5	140	120	290	10	7,140	
27.0	27.0	140	120	290	10	7,800	
27.5	27.5	140	120	290	10	7,800	
28.0	28.0	140	120	290	10	8,490	
28.5	28.5	150	120	305	10	9,150	
29.0	29.0	150	120	305	10	9,150	
29.5	29.5	150	120	305	10	9,450	
30.0	30.0	150	120	305	10	9,450	
30.5	30.5	160	120	315	10	11,610	
31.0	31.0	160	120	315	10	11,610	
31.5	31.5	160	120	315	10	12,090	
32.0	32.0	160	120	315	10	12,090	
32.5	32.5	160	120	315	10	12,990	
33.0	33.0	160	120	315	10	12,990	
33.5	33.5	160	120	315	10	13,950	
34.0	34.0	160	120	315	10	13,950	
34.5	34.5	165	120	320	10	14,910	
35.0	35.0	165	120	320	10	14,910	
35.5	35.5	165	120	320	10	15,930	
36.0	36.0	165	120	320	10	15,930	
36.5	36.5	165	125	325	10	17,070	
37.0	37.0	165	125	325	10	17,070	
37.5	37.5	165	125	325	10	18,240	
38.0	38.0	165	125	325	10	18,240	
38.5	38.5	165	125	330	12	19,770	
39.0	39.0	165	125	330	12	19,770	
39.5	39.5	165	125	330	12	21,210	
40.0	40.0	165	125	330	12	21,210	
40.5	40.5	170	125	335	12	22,590	
41.0	41.0	170	125	335	12	22,590	
41.5	41.5	170	125	335	12	23,550	
42.0	42.0	170	125	335	12	23,550	
42.5	42.5	170	125	340	12	24,570	

尺寸							單價
刃徑 D	柄徑 d	刃長 ℓ1	柄長 ℓ2	全長 L	刃數 NT		
3.175	3.0	40	23	72	6	990	
4.763	4.5	45	30	85	6	990	
6.35	6.0	50	38	100	6	1,230	
7.938	7.5	55	42	110	6	1,410	
9.525	9.525	65	45	125	6	1,710	
11.113	11.113	75	50	140	6	2,160	
127	127	80	58	155	8	1,920	
14.288	14.288	85	66	170	8	2,490	
15.875	15.875	95	70	185	8	2,790	
17.463	17.463	105	75	200	8	3,510	
19.05	19.05	110	88	220	8	4,290	
20.638	20.638	120	88	230	8	4,530	
22.225	22.225	130	95	250	8	5,340	
23.813	23.813	130	100	255	8	5,820	
25.4	25.4	140	102	270	10	7,080	
31.75	31.75	160	120	315	10	12,000	
38.1	38.1	165	125	330	10	17,970	

世界知名品牌

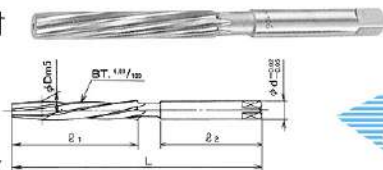


水泥鑽頭

SPHR 螺旋刃手絞刀

Spiral Hand Reamers

●使用MCO材



單位：支

尺寸						單價
刃徑 D	柄徑 d	刃長 ℓ1	柄長 ℓ2	全長 L	刃數 NT	
3.0	3.0	40	23	72	6	1,080
3.5	3.5	40	26	75	6	1,170
4.0	4.0	40	30	80	6	1,080
4.5	4.5	45	30	85	6	1,170
5.0	5.5	45	35	90	6	1,080
5.5	5.5	45	38	95	6	1,320
6.0	6.0	50	38	100	6	1,200
6.5	6.5	50	38	100	6	1,350
7.0	7.0	55	38	105	6	1,260
7.5	7.5	55	42	110	6	1,590
8.0	8.0	60	42	115	6	1,440
8.5	8.5	60	45	120	6	1,770
9.0	9.0	65	45	125	6	1,680
9.5	9.5	65	45	125	6	1,920
10.0	10.0	70	45	130	6	1,740
10.5	10.5	70	50	135	6	2,160
11.0	11.0	75	50	140	6	1,950
11.5	11.5	75	54	145	6	2,460
12.0	12.0	75	58	150	6	2,280
12.5	12.5	80	58	155	6	2,550
13.0	13.0	80	62	160	8	2,370
13.5	13.5	85	62	165	8	2,700
14.0	14.0	85	62	165	8	2,700
14.5	14.5	90	66	170	8	3,060
15.0	15.0	90	66	175	8	3,060
15.5	15.5	95	70	185	8	3,420
16.0	16.0	95	70	185	8	3,420

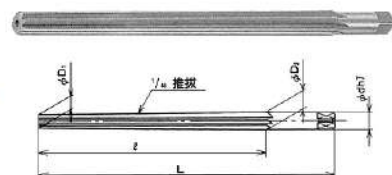
(英制)

單位：支

尺寸						單價
刃徑 D	柄徑 d	刃長 ℓ1	柄長 ℓ2	全長 L	刃數 NT	
3.175	3.0	40	23	72	6	1,080
6.35	6.0	50	38	100	6	1,320
9.525	9.525	65	45	125	6	1,890
12.7	12.7	80	58	155	8	2,100
15.875	15.875	95	70	185	8	3,060
19.05	19.05	110	88	220	8	4,740
22.225	22.225	130	95	250	8	5,820
25.4	25.4	140	102	270	10	7,830

TPR (1/48T) 推拔絞刀 (番數)

Taper Pin Reamers



單位：支

品番	尺寸						單價
	刃徑 D1	粗徑 D2	柄徑 d	全長 L	刃長 ℓ	刃數 NT	
# 7/0	1.255	1.692	2	46	21	4	1,380
# 6/0	1.547	2.047	2.5	49	24	4	1,140
# 5/0	1.828	2.453	3.0	56	30	4	1,140
# 4/0	2.230	2.890	3.0	45	32	4	840
# 3/0	2.560	3.290	3.5	50	35	4	840
# 2/0	2.890	3.680	4.0	58	38	4	840
# 0	3.220	4.100	4.5	60	42	6	1,080
# 1	3.700	4.640	5.0	65	45	6	1,080
# 2	4.110	5.190	5.5	75	52	6	1,080
# 3	4.640	5.850	6.0	90	58	6	1,350
# 4	5.280	6.630	6.5	105	65	6	1,500
# 5	6.090	7.720	6.5	115	78	6	1,500
# 6	7.080	9.000	7.5	130	92	6	1,590
# 7	8.400	10.800	9.0	135	115	6	2,340
# 8	10.110	12.920	11.0	175	135	8	3,690
# 9	12.240	15.470	14.5	205	155	8	5,300
# 10	14.750	18.500	16.0	230	180	8	8,160
# 11	17.930	22.310	19.0	285	210	8	11,610
# 12	21.380	26.690	23.0	340	255	8	16,620

推拔絞刀 螺旋刃 SP

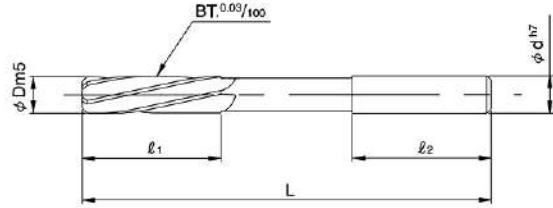
品番	刃徑	粗徑	柄徑	全長	刃長	刃數	價格
1 #	3.70	4.64	4.5	65	5.0	6	770
2 #	4.11	5.19	5.2	75	5.5	6	770
4 #	5.28	6.63	6.5	105	6.5	6	1,080
9 #	12.24	15.47	15.5	205	13.0	8	4,600



SPCR 直柄螺旋刃機械絞刀

Spiral Chunking Reamers with Straight Shank

●使用MCO材



※左螺旋角20°・吸入角45°
※圖為φ3.0・以上之形狀

單位：支

尺寸							單價
刃徑 D	柄徑 d	刃長 ℓ1	柄長 ℓ2	全長 L	刃數 NT		
2.0	2.0	11	20	49	4	1,020	
2.1	2.0	11	20	49	4	1,080	
2.2	2.0	11	20	49	4	1,080	
2.3	2.0	12	25	53	4	1,080	
2.4	2.0	12	25	53	4	1,080	
2.5	2.5	14	27	57	4	1,020	
2.6	2.5	14	27	57	4	1,080	
2.7	2.5	14	27	57	4	1,080	
2.8	2.5	14	27	57	4	1,080	
2.9	2.5	14	27	57	4	1,080	
3.0	3.0	15	30	61	4	780	
3.1	3.0	15	30	61	4	840	
3.2	3.0	15	30	61	4	840	
3.3	3.0	15	30	61	4	840	
3.4	3.0	15	30	61	4	840	
3.5	3.5	15	30	61	4	840	
3.6	3.5	15	30	61	4	840	
3.7	3.5	15	30	61	4	840	
3.8	3.5	15	30	61	4	840	
3.9	3.5	15	30	61	4	840	
4.0	4.0	19	32	75	6	780	
4.1	4.0	19	32	75	6	840	
4.2	4.0	19	32	75	6	840	
4.3	4.0	19	32	75	6	840	
4.4	4.0	19	32	75	6	840	
4.5	4.0	21	35	80	6	840	
4.6	4.0	21	35	80	6	840	
4.7	4.0	21	35	80	6	840	
4.8	4.0	21	35	80	6	840	
4.9	4.0	21	35	80	6	840	
5.0	5.0	23	35	86	6	780	
5.1	5.0	23	35	86	6	930	
5.2	5.0	23	35	86	6	930	
5.3	5.0	23	35	86	6	930	
5.4	5.0	23	35	86	6	930	
5.5	5.0	26	40	93	6	930	
5.6	5.0	26	40	93	6	930	
5.7	5.0	26	40	93	6	930	

尺寸							單價
刃徑 D	柄徑 d	刃長 ℓ1	柄長 ℓ2	全長 L	刃數 NT		
5.8	5.0	26	40	93	6	930	
5.9	5.0	26	40	93	6	930	
6.0	6.0	26	40	93	6	870	
6.1	6.0	26	40	93	6	990	
6.2	6.0	26	40	93	6	990	
6.3	6.0	26	40	93	6	990	
6.4	6.0	26	40	93	6	990	
6.5	6.0	26	40	93	6	990	
6.6	6.0	26	40	93	6	990	
6.7	6.0	26	40	93	6	990	
6.8	6.0	26	40	93	6	990	
6.9	6.0	26	40	93	6	990	
7.0	6.0	31	45	109	6	900	
7.1	6.0	31	45	109	6	1,140	
7.2	6.0	31	45	109	6	1,140	
7.3	6.0	31	45	109	6	1,140	
7.4	6.0	31	45	109	6	1,140	
7.5	6.0	31	45	109	6	1,140	
7.6	6.0	31	45	109	6	1,140	
7.7	6.0	31	45	109	6	1,140	
7.8	6.0	31	45	109	6	1,140	
7.9	6.0	31	45	109	6	1,140	
8.0	8.0	33	50	117	6	1,050	
8.1	8.0	33	50	117	6	1,320	
8.2	8.0	33	50	117	6	1,320	
8.3	8.0	33	50	117	6	1,320	
8.4	8.0	33	50	117	6	1,320	
8.5	8.0	33	50	117	6	1,320	
8.6	8.0	33	50	117	6	1,320	
8.7	8.0	33	50	117	6	1,320	
8.8	8.0	33	50	117	6	1,320	
8.9	8.0	33	50	117	6	1,320	
9.0	8.0	36	55	125	6	1,170	
9.1	8.0	36	55	125	6	1,380	
9.2	8.0	36	55	125	6	1,380	
9.3	8.0	36	55	125	6	1,380	
9.4	8.0	36	55	125	6	1,380	
9.5	8.0	36	55	125	6	1,380	

尺寸							單價
刃徑 D	柄徑 d	刃長 ℓ1	柄長 ℓ2	全長 L	刃數 NT		
9.6	8.0	36	55	125	6	1,380	
9.7	8.0	36	55	125	6	1,380	
9.8	8.0	36	55	125	6	1,380	
9.9	8.0	36	55	125	6	1,380	
10.0	10.0	38	60	133	6	1,260	
10.1	10.0	38	60	133	6	1,590	
10.2	10.0	38	60	133	6	1,590	
10.3	10.0	38	60	133	6	1,590	
10.4	10.0	38	60	133	6	1,590	
10.5	10.0	38	60	133	6	1,590	
10.6	10.0	38	60	133	6	1,590	
10.7	10.0	38	60	133	6	1,590	
10.8	10.0	38	60	133	6	1,590	
10.9	10.0	38	60	133	6	1,590	
11.0	10.0	41	60	142	6	1,410	
11.1	10.0	41	60	142	6	1,770	
11.2	10.0	41	60	142	6	1,770	
11.3	10.0	41	60	142	6	1,770	
11.4	10.0	41	60	142	6	1,770	
11.5	10.0	41	60	142	6	1,770	
11.6	10.0	41	60	142	6	1,770	
11.7	10.0	41	60	142	6	1,770	
11.8	10.0	41	60	142	6	1,770	
11.9	10.0	41	60	142	6	1,770	
12.0	10.0	44	60	151	6	1,620	
12.5	10.0	44	60	151	6	1,860	
13.0	10.0	44	60	151	6	1,710	
13.5	12.0	47	65	160	6	1,950	
14.0	12.0	47	65	160	8	1,950	
14.5	12.0	50	65	162	8	2,220	
15.0	12.0	50	65	162	8	2,220	
15.5	12.0	52	65	170	8	2,490	
16.0	12.0	52	65	170	8	2,490	
16.5	12.0	54	65	175	8	2,790	
17.0	12.0	54	65	175	8	2,790	
17.5	12.0	56	65	182	8	3,120	
18.0	12.0	56	65	182	8	3,120	
18.5	16.0	58	65	189	8	3,540	

切削工具

金屬加工、砂銼

鋸條、六鋸

萬力扳手

夾鉗工具

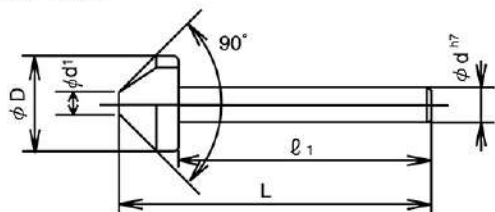
剪切工具

倒角刀—II型 (單刃) 直柄

Countersinks Type II

TiN COATING CS2S

- 使用MCO材
 - 全部TiN被覆品
 - 倒角角度90°
- (用途) 鋼用



單位：支

品番	尺寸						單價
	刃徑 D	倒角徑	全長 L	柄徑 d	柄長 ℓ1	先端徑 d1	
CS2S08-16	16	2-15	65	8	55	0	1,980
CS2S10-26	26	6-25	80	10	66	3	3,270
CS2S12-36	36	11-35	90	12	72.5	8	5,280
CS2S12-46	46	16-45	95	12	73.5	13	7,110
CS2S16-56	56	21-55	100	16	73	18	10,710
CS2S16-66	66	26-65	100	16	69	24	16,020

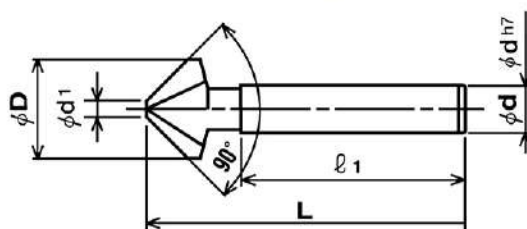
品番	尺寸				單價
	刃徑 D	倒角徑	全長 L	柄徑 d	
CS2S08-08	8	1.5-7	55	8	1,200

倒角刀—III型 (三刃) 直柄

Countersinks Type III

TiN COATING CS3S

- 使用MCO材
 - 全部TiN被覆品
 - 倒角角度90°
 - 3刃+TiN
- (處理而提昇壽命)



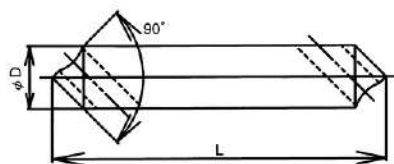
單位：支

品番	尺寸						單價
	刃徑 D	倒角徑	全長 L	柄徑 d	柄長 ℓ1	先端徑 d1	
CS3S05-06	6	3-5	43	5	40	2	1,890
CS3S06-08	8	3-7	45	6	40	2	2,070
CS3S06-10	10	3-9	46	6	40	2	2,250
CS3S06-12	12	3-11	48	6	40	2	2,520
CS3S10-16	16	5-15	54	10	45	4	2,850
CS3S10-20	20	6-18	57	10	45	4	3,180
CS3S12-30	30	6-28	64	12	45	4	5,130
CS3S16-40	40	10-38	75	16	50	8	7,470

TiN COATING CS1S 倒角刀—I型 (開孔式) 直柄

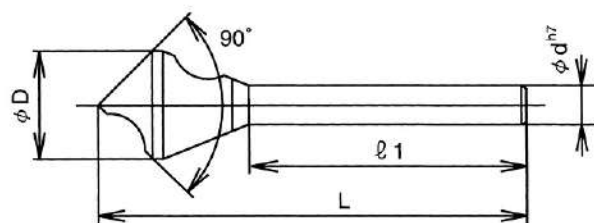
Countersinks Type I

- 使用MCO材
 - 全部TiN被覆品
 - 倒角角度90°
- (用途) 非鐵金屬用



品番	尺寸				單價
	刃徑 D	倒角徑	全長 L	柄徑 d	
CS1S06-06	6	3~5	50	6	510
CS1S08-08	8	4~7	50	8	570

倒角刀—I型 (開孔式) 直柄



單位：支

品番	尺寸					單價
	刃徑 D	倒角徑	全長 L	柄徑 d	柄長 ℓ1	
CS1S08-10	10	4-9	55	8	42	840
CS1S08-15	15	6-14	70	8	50	1,080
CS1S10-20	20	8-18	100	10	70	1,500
CS1S12-25	25	10-23	110	12	73	2,190
CS1S12-30	30	12-28	120	12	75	2,970
CS1S12-35	35	14-34	120	12	70	3,990
CS1S16-42	42	18-40	130	16	70	5,280
CS1S16-55	55	24-53	150	16	70	7,410

Okazaki CBS MCO材 (TiN被覆品)

切削工具

金屬加工、砂金

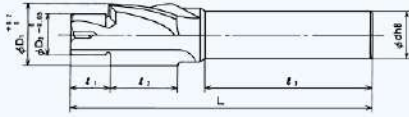
鋸條、六鋸

萬力、板手

夾鉗工具

剪切刀具

直柄沈頭立銑刀



※右刃右ネジレ12°:4枚刃

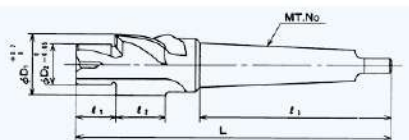
(公制用) (For Millimeter Size)

型號	規格	尺寸							價格 (支)
		刃徑 D2	柄徑 No.	導刃徑 D1	導刃長 l1	刃長 l2	柄長 l3	全長 L	
CBS03	3	5.9	6	3.2	3	7	27	37	750
CBS04	4	7.4	6	4.2	4	10	30	44	810
CBS05	5	8.9	6	5.2	5	13	28	51	900
CBS06	6	10.4	8	6.2	6	15	32	58	1,020
CBS08	8	13.4	10	8.2	8	16	38	67	1,380
CBS10	10	16.8	12	10.3	10	16	43	74	1,800
CBS12	12	18.8	12	12.4	12	20	46	83	2,340
CBS14	14	24.0	12	14.4	14	20	51	90	2,910
CBS16	16	26.0	16	16.5	16	22	48	100	3,420

(英制用) (For Inch Size)

CBS1/4	1/4	11	8	6.55	6	14	33	58	1,050
CBS5/16	5/16	14	10	8.25	8	16	38	67	1,260
CBS3/8	3/8	15	12	9.80	9	16	43	73	1,560
CBS1/2	1/2	20	12	13.20	13	20	46	83	2,280

斜柄沈頭立銑刀



※右刃右ネジレ12°:4枚刃

(公制用) (For Millimeter Size)

型號	規格	尺寸						價格 (支)
		刃徑 D2	柄徑 No.	導刃徑 D1	導刃長 l1	刃長 l2	全長 L	
CBT16	16	26.0	MT2	16.5	16	22	130.5	4,800
CBT18	18	28.0	MT2	18.5	18	24	134.5	6,300
CBT20	20	30.0	MT2	21.0	21	26	138.5	7,680
CBT22	22	32.0	MT2	23.0	23	28	142.5	9,780
CBT24	24	36.0	MT3	25.0	25	32	170	12,750
CBT30	30	45.0	MT3	31.5	31	38	180	18,210

(英制用) (For Inch Size)

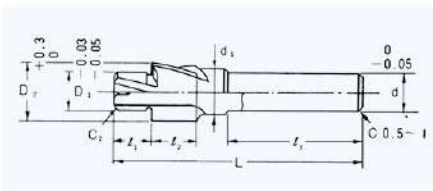
CBT5/8	5/8	26	MT2	16.5	16	22	130.5	3,780
CBT3/4	3/4	29	MT2	20.0	20	26	138.5	5,040
CBT7/8	7/8	32	MT2	23.0	23	28	142.5	7,710
CBT1	1	37	MT3	26.5	26	32	170.0	10,320



SKH-9



直柄押梢沈頭銑刀



規格 m/m	刃徑 (D2) m/m	引導刃長 (l1) m/m	刃長 (l2) m/m	柄徑 (d) m/m	全長 (L) m/m	價格 (支)
4	8	4	8	6	43	660
4.5	9	4	8	6	45	600
6						800
8						1,000
14	19	12	14	12	76	1,160