

517 面盆落水頭

	\$145
加長	\$150
無溢水口	\$150
按壓	\$330

LH 銅排桿

\$400 附拉桿 \$450

LH-BP 半銅排桿 (塑膠管)

大排	\$300
小排	\$280

LH-BP 全塑膠排桿

大排	\$250
小排	\$220

LA 按壓排桿

美規	\$400
歐規	\$550

有/無溢

LA-P PVC按壓排桿

\$250

有溢

LA-S 專利排桿(翻轉式)

\$550

有溢

LA-T-O 香菇頭排桿

歐規	按壓	\$720
	排桿	\$

有/無溢

LA-190 蜂巢式(19孔)

A.	\$400
B.	\$500

315P 水塞皮

水塞皮(浴)	\$100	珠鍊(浴)	\$
水塞皮(面)	\$	珠鍊(面)	\$

5172S 浴缸水塞皮(磁吸式)

1/2"	\$220
2"	\$250

315 ST水塞

1 1/4"	\$26
1 1/2"	\$26
2"	\$32

5142B 球型落水頭

ST 1 1/2"	\$460
2"	\$550
銅 2"	\$700

5172A 浴缸配件組

磁吸式 \$1450

5172A 浴缸配件組

球型 \$1450

F10 消防栓

1 1/2"	\$915
2"	\$2000
2 1/2"	\$2200



F11 送水口

3"x2 1/2" x 2 1/2"	\$5200
4"x2 1/2" x 2 1/2"	\$5200



F12 採水口

4"外牙	\$5200
4"內牙	\$5200



F13 帆布帶附頭

1 1/2" x 10米	\$2500
1 1/2" x 15米	\$3000
2 1/2" x 20米	\$6250



F14 出水苗子

1 1/2"	\$630
2"	\$1600
2 1/2"	\$1800



F15 直射苗子

1 1/2"	\$1900
2"	\$2500
2 1/2"	\$2600



F16 消防快速接頭

1 1/2"	\$950
2"	\$1600
2 1/2"	\$2500



704T 銑伸縮接頭

1/2"	\$56
3/4"	\$68
1"	\$80
1 1/4"	\$100
1 1/2"	\$130
2"	\$144
2 1/2"	\$220
3"	\$270
4"	\$360
5"	\$520
6"	\$780
8"	\$1300



706 銑分水鞍

1 1/2"x1 1/2"~1"	\$112	5"x1 1/2"~1"	\$370
2"x1 1/2"~1"	\$140	5"x1 1/2"~2"	\$420
2 1/2"x1 1/2"~1"	\$150	6"x1 1/2"~1"	\$550
3"x1 1/2"~1"	\$185	6"x1 1/2"~2"	\$640
3"x1 1/2"~2"	\$235	8"x1 1/2"~1"	\$960
4"x1 1/2"~1"	\$230	8"x1 1/2"~2"	\$1000
4"x1 1/2"~2"	\$280		



525S 白鐵馬達架

\$590



525B 鐵馬達架

\$240



525-PT 馬達架墊片

厚	\$150
薄	\$120



613 銑水錶箱

1/2"	(28*20*10)	\$1700
3/4"	(36*20*14)	\$1700
1"	(39*24*17)	\$3000
1 1/2"	(52*32*23)	\$8750
2"	(52*32*23)	\$8750
3"	(68*40*30)	\$15000



613ST ST 水錶箱

水廠型 3/4"	(370*215*165)	\$5500
1"	(419*230*180)	\$6600
1 1/2"	(505*270*225)	\$10000
專利型 3/4"	(410*230*140)	\$3200



KC 數字水錶

牙口(銅)	法蘭口(鑄鐵)		
1/2"	\$2600	2"	\$8000
3/4"	\$3200	3"	\$9500
1"	\$4500	4"	\$12500
1 1/2"	\$9500	5"	\$20000
2"	\$20000		



KCSA ST 立式水錶架

1/2"	\$3400	1"	\$3400
3/4"	\$2900	1 1/2"	\$14000
		2"	\$60000



KC31 定錶管

3/4"	\$60
1"	\$90
1 1/2"	\$230
2"	\$500



267G 伸縮止水栓附由令

鉛加長	
1/2"	\$530
3/4"	\$875
1"	\$1280
1 1/2"	\$4000
2"	\$6000



267S ST 伸縮止水栓

ST 錶前開關組 1/2"	\$585
ST 錶前開關組 3/4"	\$680
ST 錶前開關組 1"	\$1040
ST 錶前開關組 1 1/2"	\$4000
ST 錶前開關組 2"	\$8000
ST 水錶由令(付) 1/2"、3/4"	\$200
ST 水錶由令(付) 1"	\$300
ST 水錶由令(付) 1 1/2"	\$1700
ST 水錶由令(付) 2"	\$2500



267 I 水錶由令

1/2"	\$190
3/4"	\$280
1"	\$420
1 1/2"	\$1000
2"	\$1700
1/2"	\$110
3/4"	\$160
1"	\$220
1 1/2"	\$630
2"	\$830



207W 單口洗衣栓

1/2"	\$200
------	-------



270W-2 雙口洗衣栓

1/2"	\$220
------	-------



6124C 洗衣機進水軟管

珠鍊	1.5M	\$320
	2M	\$350
	3M	\$460



6124D 洗衣機進水軟管

螺絲	1.5M	\$380
	2M	\$460
	3M	\$520



ST601A ST 固定放衣架

台灣製： 大陸製：
 單層 \$1100 雙層 \$680
 雙層 \$1300 藍式 \$720
 三層 \$1900



ST601B 活動放衣架

大陸製：
 5/8"(24x60cm) \$600
 3/4"(24x70cm) \$800



ST-812 毛巾管

A.ST毛巾管(一體成形)
 3尺 \$220 4尺 \$250 5尺 \$280
 B.ST毛巾管
 3尺 \$145 4尺 \$175 5尺 \$200



215 管頭

A.圓型管頭 \$60
 B.四角管頭 \$90



P120SP 防震軟管

A.雙球式
 B.外牙式
 C.法蘭式



PQ-A 突輪快速接頭

3/4"	\$174
1"	\$205
1 1/4"	\$328
1 1/2"	\$365
2"	\$451
2 1/2"	\$693
3"	\$804
4"	\$1235
5"	\$1747
6"	\$2477



PQ-B 突輪快速接頭

3/4"	\$180	2 1/2"	\$553
1"	\$209	3"	\$724
1 1/4"	\$304	4"	\$1111
1 1/2"	\$339	5"	\$1747
2"	\$396	6"	\$2477



PQ-C 突輪快速接頭

3/4"	\$174
1"	\$205
1 1/4"	\$328
1 1/2"	\$365
2"	\$451
2 1/2"	\$693
3"	\$804
4"	\$1235
5"	\$1747
6"	\$2477



PQ-D 突輪快速接頭

3/4"	\$180	3"	\$724
1"	\$209	4"	\$1111
1 1/4"	\$304	5"	\$1747
1 1/2"	\$339	6"	\$2477
2"	\$396		
2 1/2"	\$553		



PQ-F 突輪快速接頭

3/4"	\$106
1"	\$132
1 1/4"	\$193
1 1/2"	\$229
2"	\$338
2 1/2"	\$524
3"	\$705
4"	\$792
5"	\$1499
6"	\$2184



PQ-E 突輪快速接頭

3/4"	\$132
1"	\$146
1 1/4"	\$189
1 1/2"	\$209
2"	\$374
2 1/2"	\$528
3"	\$705
4"	\$1045
5"	\$1689
6"	\$2385



PQ-DC 突輪快速接頭

3/4"	\$151
1"	\$163
1 1/4"	\$265
1 1/2"	\$304
2"	\$344
2 1/2"	\$417
3"	\$671
4"	\$856
5"	\$1232
6"	\$1872



PQ-DP 突輪快速接頭

3/4"	\$101
1"	\$129
1 1/4"	\$151
1 1/2"	\$197
2"	\$218
2 1/2"	\$375
3"	\$487
4"	\$648
5"	\$1084
6"	\$1302



266 銅塑由令

1/2"	\$115	2"	\$790
3/4"	\$165	2 1/2"	\$1400
1"	\$230	3"	\$1800
1 1/4"	\$350	4"	\$2700
1 1/2"	\$500		

825 銅卜申

1/2"	\$45
3/4"	\$60
1"	\$130
1 1/4"	\$220
1 1/2"	\$300
2"	\$420

STYW ST 水塔接頭

1/2"	\$45
3/4"	\$50
1"	\$60
1 1/2"	\$80
2"	\$140
2 1/2"	\$350
3"	\$480

701 鉋金另件

加長型 1/2" L	\$140
S	\$130
T	\$190

748 ST另件

1/2" L	\$43
S	\$43
T	\$70

704 銅伸縮接頭

3/8"	\$200	1 1/4"	\$560
1/2"	\$200	1 1/2"	\$720
3/4"	\$330	2"	\$1100
1"	\$350		

P16F-06 通氣水塔接頭

3/4"	\$76
------	------

P17A 胖牙塞

小型4分	\$8	無圈皮	\$7
大型4分	\$10	4分無圈皮	\$8
6分	\$20		

附止水環 全牙 附止水環 全牙 全牙

240B 簡式水壓測試器(外牙)-附錶

外牙	\$500
內牙	\$500
壓力錶	\$180

311AS 全ST提籠

新型專利 溢水一體 \$600

311 小提籠

A. PVC內網(小)	\$50		
B. ST內網(小)	\$120	(中)	\$150
C. PVC小提籠	\$150	(ST內網)	\$220
全ST小提籠	\$460		
PVC中提籠(ST內網)	\$370		
全ST中提籠	\$670		
D. ST上蓋(小)	\$35	(中)	\$70
E. 梅花皮(小)	\$20	(中)	\$45
F. ABS三通(Y型)	\$45		

Z1 無聲逆止閥 (立式)

鉑金	1 1/2"	\$380
	3/4"	\$500
	1"	\$700
	1 1/4"	\$950
	1 1/2"	\$1300
	2"	\$1900
	2 1/2"	\$4500
	3"	\$5800

Z2 減壓閥

鉑金	1 1/2"	\$1200
	3/4"	\$1400
	1"	\$2200
	1 1/4"	\$3300
	1 1/2"	\$3600
	2"	\$5000
	2 1/2" (法)	\$35000
	3"-4"	\$洽詢
	ST(304)	\$洽詢

Z3 水錘吸收器

鉑金	(牙口)	1 1/2"	\$820
		3/4"	\$900
		1"	\$1900
		1 1/4"	\$2900
		1 1/2"	\$4400
		2"	\$5800
		2 1/2"	\$12000
		3"	\$21000
		4"	\$35000
	(法蘭口)	5"	\$洽詢
		6"	\$洽詢
		2"-4"ST	\$洽詢

Z4 減壓閥組

	3/4"	\$5600
	1"	\$8200
	1 1/2"	\$18000
	2"	\$26000
	附錶	\$+350

Z5 排氣閥

鍛造銅	1 1/2"	\$590
	3/4"	\$620
	1"	\$650
熱水	1 1/2"	\$750
	3/4"	\$800
	1"	\$850

Z6 白鐵無聲逆止閥(立式)

ST	1 1/2"	\$1600
	3/4"	\$1800
	1"	\$2000
	1 1/4"	\$2500
	1 1/2"	\$3500
	2"	\$5000
	2 1/2"	\$8800
	3"	\$12000

Z7 定水位閥—子母式

鉑金銅	1 1/2"	牙口	\$14100
	2"	牙口	\$15300
	2 1/2"	F式	\$35000
	3"	F式	\$41000
	4"	F式	\$57000

Z8 鉑金特壓閥

	1 1/2"	牙口	\$14100
	2"	牙口	\$15300
	2 1/2"	F式	\$35000
	3"	F式	\$41000
	4"	F式	\$57000

3714 電熱管

銅/鈦	A. 電充型
	B. 和成形

PAT 面盆給水銅器拆裝工具(24盒)

\$200

功能1 功能2 功能3

BOX-T-PXL BOX用-專利輔助固定片

輕隔間接線盒(20包) \$ 60

BOX-T-PX BOX用-專利固定片

埋入式內外耳型(10 盒) \$ 60

3635 分離低另件

新北海 \$390
廚浴 \$480

3636 噴射式低另件

新北海 \$420
廚浴 \$500

3637.3638 高另件

新北海 (附天平) \$450
廚浴 (無天平) \$500

UH2504 馬桶單體另件

\$720

UH250 省水兩段另件

分離 \$720
噴射 \$750
高另件 \$830

UH250PA 泡殼二段可調式省水組

A. \$200
B. \$350

PVCL 塑膠低水箱

\$530
含另件 \$920

PVCH 塑膠高水箱

\$530
含另件 \$950

TF 暗架

鐵 \$100/附
ST \$260/附

114ST ST 鐵天平

UH250H 省水二段把手

25148C 噴射螺絲

一付 \$100

364 PVC 低把手

MT340H 單體把手

銅 \$190
鋅 \$150

MT340-A 單體進水器
\$ 580

MT340-B 單體進水器
\$ 430

PVC1 塑膠進水器
\$ 150
短 \$ 170

PVC1-STL 微水控高壓低進水器
(可調式伸縮進水器) \$ 330

261 普通進水

1/2"	\$220
3/4"	\$290
1"	\$390

262 北型進水

1/2"	\$275
(六分孔) 1/2"	\$315
3/4"	\$315
1"	\$415
1 1/4"	\$1500
1 1/2"	\$1600
2"	\$1900
2 1/2"	\$6300
3"	\$6600
3/4"(可調)	\$350

263 美式進水

1/2"	\$300
(六分孔) 1/2"	\$400
3/4"	\$400
1"	\$560

264 ST 進水

1/2"	\$2600	2"	\$11300
3/4"	\$2900	2 1/2"	\$28600
1"	\$4700	3"	\$31000
1 1/2"	\$8500	4"	\$39000
F 2 1/2"~4" \$洽詢			

P18 防臭防蟲排水接頭
\$

PVC2 塑膠高進水
1/2" \$ 160

3622B 落水器
\$ 18

3622 落水器

A. 和成型	\$ 60
B. TOTO型	\$ 160

3636 阿匹克

A. 小	\$ 18
B. 大	\$ 23
C. 電光型	\$ 23
D. 噴射(發泡)	\$ 60

36361 噴射阿匹克
\$ 60

5074P 小便斗阿匹克

A新型	\$125
和成型	\$150

和成型

PE 止水皮

A.	\$ 9
B.	\$ 5
C.	\$ 4

P13A PVC套管由任接頭



1/2"	\$30
3/4"	\$36
1"	\$50
1 1/4"	\$80
1 1/2"	\$100
2"	\$160
2 1/2"	\$330
3"	\$380
4"	\$640

P16T-06 水塔接頭 (短)



\$66

P13C PVC套管橫式逆止



1/2"	\$56
3/4"	\$60
1"	\$74
1 1/4"	\$140
1 1/2"	\$150
2"	\$200
2 1/2"	\$450
3"	\$540

P14A PVC四角中間閥



(發條式)

3/4"	\$45
1"	\$55
1 1/4"	\$90
1 1/2"	\$130
2"	\$170

(全開式)

2 1/2"	\$500
3"	\$760
4"	\$960
5"	\$3000

P14B PVC直型中間



3/4"	\$44
1"	\$54
1 1/2"	\$120
2"	\$160

P14C 塑膠福特



3/4"	\$54
1"	\$70
1 1/4"	\$120
1 1/2"	\$140
2"	\$170
2 1/2"	\$450
3"	\$540
4"	\$800
5"	\$4200
6"	\$5600

P15 PVC水塔卜申



3/4"x1/2"	\$12	2"x1/2"	\$30
1"x1/2"	\$14	2"x3/4"	\$30
1"x3/4"	\$14	2"x1"	\$30
1 1/2" x1/2"	\$20	2" x1 1/2"	\$30
1 1/2" x3/4"	\$20	3" x1"	\$50
1 1/2" x1"	\$20	3" x1 1/2"	\$50
		3" x2"	\$50

P16 塑水塔接頭



3/4"	\$34	普通 3/4"	\$25
1"	\$44	普通 1"	\$30
1 1/2"	\$80		
2"	\$160		
3"	\$300		

P16-L 水塔加強入水彎頭



\$ 230

P19 固定片




(支) 10cm \$ 18
15cm \$ 20
20cm \$ 23

(組) 10cm \$ 28
15cm \$ 30
20cm \$ 33

PVC平塞頭 \$ 5

套銅

A.彎頭(L) B.接頭(S) C.三通(T)



牌價表 尺寸	A.彎頭(L)			B.接頭(S)			C.三通(T)	
	套銅	外牙	加強	套銅	外牙	加強	套銅	加強
1/2"	6.5	30	30	6	25	30	8	38
3/4"	9	40	42	10	30	42	12	
1"	23	54		23	40		30	
3/4"x1/2"	12		36	12		46	12	
1"x1/2"	25			25			25	
1"x3/4"	25			25			25	
1 1/4"					120			
1 1/2"					150			
2"					200			



BOX1P	BOX 1聯
鐵 (4cm * 1.2mm)	\$ 23
銻 (4cm * 1.2mm)	\$ 25
白鐵 (4cm * 0.8mm)	\$ 40



BOX2P	BOX 2聯
鐵 (4cm * 1.2mm)	\$ 43
銻 (4cm * 1.2mm)	\$ 46
白鐵 (4cm * 0.8mm)	\$ 95



BOX8	BOX 八角
鐵 (4cm * 1.2mm)	\$28
銻(淺) (4cm * 1.2mm)	\$32
銻(深) (6.5cm * 1.2mm)	\$40
銻(加深) (7.5cm * 1.2mm)	\$80
白鐵(淺) (4cm * 0.8mm)	\$63
白鐵(淺) (4cm * 1.2mm)	\$80
白鐵(深) (6.5cm * 1.2mm)	\$90



350ST	ST 排煙罩
(有框)	(平底)
小型 2" \$ 550	小型 \$ 400
小型 3" \$ 550	大型 \$ 550
大型 4" \$ 600	
大型 5" \$ 600	
大型 6" \$ 600	



ST 配件 · BOX · 排煙口 · 單邊管夾 · ST 鋼絲管

350STA-A	
A. ST平面型外氣口 (平底)	B. ST四角平面排煙罩
9公分 \$200	(2.3.4框)15公分 \$1450
15公分 \$400	(4.5.6框)20公分 \$1750
21公分 \$550	C. ST圓形平面排煙罩
	(2.3.4框)15公分 \$550
	(4.5.6框)20公分 \$700



350UT ST免電力自然通風氣 (龍捲風)	
4" \$1600	5" \$1600
6" \$1600	



317		ST管夾	
3/8" \$190	2 1/2" \$1300	3" \$1700	4" (100) \$2000
1/2" \$200	4" (110) \$2200	5" \$52/只	6" \$58/只
3/4" \$350	6" \$500/只	8" \$500/只	
1" \$480			
1 1/4" \$780			
1 1/2" \$900			
2" \$1100			



350P 屋頂通風罩			
			
規格	牌價	數量/件	
1. 1/2" & 2" 屋頂通風罩	110	90	
2. 1/2" & 3" 屋頂通風罩	130	70	
3. 1/2" & 4" 屋頂通風罩	245	30	

950 ST香皂盒	
A. ST衛生紙架	\$260
B. ST煙灰缸	
C. ST香皂盒	



6124A ST全白鐵水槽軟管	
304	
3尺 \$380	
4尺 \$430	
430	
3尺 \$280	
4尺 \$340	
水槽頭 \$550	



37

814				ST鋼絲管		
	AB	B	1"管			
耐溫	100	100	100	A. 內牙	B. 4分牙	C. 5分牙
耐壓	35kg	10kg	35kg	D. 單孔	E. 單孔長型	F. 和成型
				G. 外牙		



009 免痔多功能清洗器
專利型 \$ 460

009-A 免痔多功能清洗器
鍍鉻 \$ 660

009-1 免痔洗滌把手

A. 白色	\$130
B. 鍍鉻	\$230
C. 全銅	\$1000
D. 轉接頭	\$45

009ST-O 免痔多功能清洗器
\$800

009-3 專利活動三通

雙外一內牙	\$ 155
雙外一外牙	\$ 190
三內三通	\$ 250
塞頭三通	\$ 160
一內1/4牙	\$ 165

123 銅S管

銅S管 / 附頭	\$ 560
細牙	\$ 520
快速牙	\$ 530
銅SP管	\$ 520
新銅螺絲P管附頭	\$ 430

122 塑膠P管

銅S管 / 附頭	\$ 460
細牙	\$ 420
快速牙	\$ 430
新銅螺絲P管附頭	\$ 430

123P 塑膠S管
ABS \$ 230

122P 塑膠P管
ABS \$ 200

PT-D100 Sp通用精品排水管
90cm \$ 300

124A 直管附頭

快速牙	附頭	細牙
6吋 \$140	6吋 \$170	6吋 \$130
8吋 \$180	8吋 \$210	8吋 \$170
1尺 \$230	1尺 \$260	1尺 \$220
1尺2 \$260	1尺2 \$290	1尺2 \$250
1尺5 \$320	1尺5 \$350	1尺5 \$310

395 銅紋管

5吋	\$
1尺	\$
1尺2	\$70
1尺5	\$90
2尺	\$100

P17 塑膠牙塞

(短)1/2"	\$175	(長)1/2"	\$290
(短)3/4"	\$350	(長)3/4"	\$860
(短)1"	\$950	(100/包)	

P18 塑膠子

(100/包)	1/4"	\$18
	1 1/4"	\$26

P21 面盆白塞頭
\$10

P20 膠油刷

短	\$ 20
長	\$ 25

507 沖水凡而

座式	\$3600
蹲式	\$3300
109蹲式	\$3600
噴射式	\$3600
腳踏式	\$3300
腳踏式附L管	\$3600

5074B 小便斗沖水凡而 (大型) \$1500

5074O 歐式小便斗沖水凡而 (大型) \$1500

5074B1 小便斗沖水凡而 \$1000

SH21 360度小便斗沖水凡而 \$1000

5074B2 散水器 銅 \$1000

325 ST三角架

大	\$320
小	\$290

5078 立式小便斗落水頭 \$670

323 ST清潔口

台製	四角	圓形
	2" \$115	2" \$100
	3" \$160	3" \$135
	4" \$250	4" \$230
	5" \$550	5" \$520
	6" \$630	6" \$580

323B ST清潔口

進口	4"(方)	\$180
	4"(圓)	\$180

834A 銅高級清潔口

四角	
4"	\$430
5"	\$630
6"	\$950
圓形	
4"	\$380
5"	\$580
6"	\$860

834B 銅螺絲清潔口

四角	
2"	\$115
3"	\$130
4"	\$160
5"	\$320
6"	\$430
8"	\$2300
圓形	
2"	\$100
3"	\$115
4"	\$150
5"	\$260
6"	\$400
8"	\$2000

YSO 銅圓型插座地板 專利 \$360

參考圖

BF 壁虎

SF	鐵		
1/4"x2"	\$15	1/4"x2"	\$6
1/4"x2 1/2"(水箱)	\$16	1/4"x2 1/2"(水箱)	\$9
5/16"x2 1/4"	\$19	5/16"x2 1/4"	\$9
3/8"x2 1/2"	\$32	3/8"x2 1/2"	\$12
3/8"x4"(面盆)	\$52	3/8"x4"(面盆)	\$23
		3/8"(內牙)	\$14

386 ST 單片地板



圓
 1 1/2" \$7.5
 2" \$9
 2 1/2" \$10
 3" \$12
 4" \$30

四角
 2" \$15
 2 1/2" \$18
 3" \$26
 4" \$35

430 ST 四角地板



430
 1 1/2" \$25
 2" \$25
 2 1/2" \$50
 3" \$100

304
 1 1/2" \$40
 2" \$40
 2 1/2" \$65
 3" \$120
 4" \$450

3865I 可調式孔蓋地板



專利 1 1/2" \$140
 2" \$140
 台製 1 1/2" \$140

385A ST 防臭地板



(圓)
 1 1/2" \$180
 2" \$180
 2 1/2" \$290
 3" \$350

(四角)
 1 1/2" \$180
 2" \$180
 2 1/2" \$290
 3" \$350

(低腳)
 1 1/2" \$160
 2" \$160

304I ST 直條地板



1 1/2" (9.5x9.5) \$100
 2" (9x9) \$100
 2" (11x11) \$130
 2 1/2" (11x11) \$160

3856A 多功能地板一直線



2" (10CMx10CM) \$250
 2" (15CMx15CM) \$600
 2" (20CMx20CM) \$900
 2" (15CMx60CM) \$4300

3856 多功能地板



304 1 1/2"~2" \$86
 2 1/2" \$130
 3" \$150

430 1 1/2"~2" \$72

上不來

3856B 多功能地板一方孔



2" (10x10)-上不來型 \$220
 2" (12x12)-上不來型 \$400

304

385-2P 兩用型分離式落水頭



洗衣機地板 2" (10x10) \$250

AMS-10 ST 集水槽



AMS-10X10 ST集水槽	10X10	\$300
AMS-10X30	10X30	\$2000
AMS-10X60	10X60	\$3000
AMS-10X80	10X80	\$4600
AMS-10X90	10X90	\$4900
AMS-10X100	10X100	\$5200
AMS-10X120	10X120	\$5800
AMS-10X? 其他尺寸皆可	訂製品	每公分 \$80/cm

AMS-14 ST 集水槽



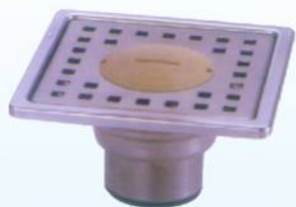
專利品

AMS-1414 ST集水槽	14X14	\$580
AMS-1425	14X25	\$1600
AMS-1445	14X45	\$2700
AMS-1460	14X60	\$3500
AMS-1490	14X90	\$4900
AMS-14X? 其他尺寸皆可	訂製品	每公分 \$90/cm



安裝完成圖

插入即可固定 →



簡易安裝DIY

可配合大、中、小軟管



特大管 →
直接插入即可固定



洗衣機原配管 →
須套上O形環再插入即可固定



小號管 → 直接插入即可固定
※小號管如遇管徑插入無法密合時，
自行以膠帶繞圈方式增加口徑的厚度
再插入即可固定。

No.2P-1010 適用 $\phi 2$ \$520

兩用型分離式落水頭

規格 長(L) 寬(W) 高(H)
正方 100m/m 100m/m 15m/m

No.2P-1414 適用 $\phi 2$ \$600

兩用型分離式落水頭

規格 長(L) 寬(W) 高(H)
正方 140m/m 140m/m 30m/m

AMS-SD

防蟲、防臭、快速排水

不銹鋼水門

\$220

AMS-40A2



AMS-PD

防蟲、防臭、快速排水

ABS塑膠水門

A. \$150
B. \$150

AMS-40B112

AMS-40B2



地板落水頭

防蟲、防臭、防髮絲雜物快速排水



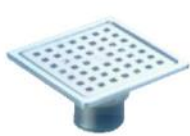
AMS-1010



AMS-0808



DIY地板落水頭



防逆型地板
落水頭
AMS-1010



14cm寬集水槽
落水頭
AMS-1414



CI-1010 \$230
ST集水槽(方孔)



AMS-1010B



AMS-0909



CI-2P-A1010 \$200
洗衣機地板



CI-JG1010 \$240
ST屋上落水頭
(金字塔型)



CI-JG1414 \$450
ST屋上落水頭
(金字塔型)



CI-JG1515 \$500
ST屋上落水頭
(金字塔型)



斷水槽 \$洽詢

<p>BIH 蛋盆 外徑36cm \$ 3000 內徑32cm 高度13.5cm 厚度0.9cm</p> 	<p>STMP ST臉盆 小45x38cm \$ 2800 大51x42cm \$ 3000</p>  <p>單/雙孔/1/2"孔</p>	<p>K2001 圓形 47x46x15cm \$ 3200</p>  <p>單/雙孔</p>	<p>K2002 橢圓 50x42x14cm \$ 3200</p>  <p>單/雙孔</p>
<p>K2003 貴族 48x57x14cm \$ 3200</p>  <p>雙孔</p>	<p>K2004 尊貴 48x57x14cm \$ 3200</p>  <p>單/雙孔</p>	<p>K2005 豪華 48x57x14cm \$ 3200</p>  <p>單/雙孔</p>	<p>K2006 新2006迷你臉盆 31x24x10cm \$ 2200</p>  <p>無孔/立栓孔</p>
<p>K2007 90°角盆 22x22x31x12cm \$ 2500</p>  <p>立栓孔</p>	<p>K2008 中型臉盆 39x30x12cm \$ 2500</p>  <p>單/雙孔/1/2"孔</p>	<p>K2001K 烤漆橢圓 47x46x15cm \$ 3500</p>  <p>單/雙孔</p>	<p>K2002K 烤漆橢圓 50x42x14cm \$ 3500</p>  <p>單/雙孔</p>
<p>K2003K 烤漆貴族 48x57x14cm \$ 3500</p>  <p>雙孔</p>	<p>K2004K 烤漆尊貴 48x57x14cm \$ 3500</p>  <p>雙孔</p>	<p>K2005 烤漆豪華 48x57x14cm \$ 3500</p>  <p>單/雙孔</p>	<p>ABS367 ABS面盆 56x46x18cm \$ 2000</p>  <p>牙色/白色</p>

ST110 ST面盆扶手(落地型)

70cm
75cm

\$2500
抗菌 \$12500

ST111 面盆扶手

63cm 52cm
3.3 cm

\$4600
抗菌 \$16000

ST140 小便斗盆扶手(落地型)

77 55cm
105cm

\$6300

ST141 小便斗盆扶手

60cm
62cm
55cm

\$4600
抗菌 \$19000

ST150 L型扶手

70cm

70cm \$2350
抗菌 \$6850

St153 L型扶手

50 cm
50cm

\$2350

ST154 斜臂式扶手

40 cm
40cm

\$2100
抗菌 \$5650

ST156 T型扶手

70cm
75 cm

\$2400
抗菌 \$4500

ST501 U型扶手

57cm
43 cm

\$2300
抗菌 \$4000

STC C型扶手

(附1/4"內牙壁虎)

30cm \$560	80cm \$1000
40cm \$600	90cm \$1200
50cm \$630	100cm \$1300
60cm \$750	120cm \$2300
70cm \$830	150cm \$2500

ST401 小便斗扶手

70cm
75 cm

\$2300

ST157 上下活動扶手

74cm
22cm

\$6000
抗菌 \$15000

STC-PA 抗菌防滑扶手

30cm \$2000	80cm \$3800
40cm \$2500	90cm \$4250
50cm \$2650	100cm \$4650
60cm \$3000	120cm \$5000
70cm \$3450	

PS-KS-80 液面控制器

\$250 / 只
\$230 / 作

* 每件40只

PS-PC-35

\$400