



攜帶型條碼標籤機

MX20

高效行動列印，輕巧好攜帶



GoDEX MX20 攜帶型條碼標籤機使用大容量鋰電池組供電，具防塵、防水及落下保護設計，提供使用者更方便的操作體驗；適用於零售、倉儲物流、停車繳費單列印等行動應用。



- 大容量記憶體空間 128 MB Flash (使用者容量為 60 MB)
- 超長待機 72 小時、可連續列印逾 300 張標籤
- 防塵防水設計達 IP54 等級，落下保護高度達 1.5 公尺
- 有線/無線通信介面兼具，標配藍芽介面

產品規格

MX20

攜帶型條碼標籤機

機種	MX20
列印模式	熱感式
解析度	203 dpi (8 dots/mm)
列印速度	最高可達4 IPS (101.6毫米/秒)
列印寬度	48 毫米(1.89吋)
列印長度	最大列印長度為1142 毫米(45吋)
中央處理器	32 位元高效能微處理器
記憶體	128 MB Flash (使用者可用容量為 60MB)
SDRAM	32 MB
感應器形式	反射式感應器：固定式置中對齊 透光式感應器：固定式置中對齊
紙張規格	熱感連續紙、抗UV連續紙、黑線標記紙 (中間黑標) 間距標籤紙 (間距2 ~ 4 mm · 最佳建議3 mm)
紙張類型	
紙張寬度	59 毫米(2.28吋)
紙張厚度	最小0.0508 毫米 ~ 最大0.165 毫米
紙捲外徑	40 毫米(1.57吋)
程式語言	GPOS程式語言、EZPL / GEPL / GZPL / GDPL 程式語言 (可自動切換)
隨機搭贈軟體	GoLabel (for EZPL only), GoApp (Android), GoApp (iOS)
標籤排版軟體	
驅動程式	Vista, Windows 7, Windows 8 & 8.1, Windows 10, Windows Server 2008 R2, 2012, 2012 R2, 2016, 2019, MAC, Linux
SDK	Win CE, .NET, Windows Vista, Windows 7, Windows 8 & 8.1, Windows 10, Android, Mac, iOS
內建字體	Bitmap字體 6、8、10、12、14、18、24、30、16x26 以及OCR A&B 列印方向可旋轉角度為 90°、180°、270° · 字體可單獨旋轉角度為 90°、180°、270° · 並可水平或垂直放大 8 倍 可旋轉角度為 0°、90°、180°、270°
向量字體	
下載字體	Bitmap字體 可下載 Bitmap 字體 · 列印方向可旋轉角度為 90°、180°、270° · 字體可單獨旋轉角度為 90°、180° · 以及 270°
亞洲字體	可下載亞洲字體 · 列印方向可旋轉角度為 90°、180°、270° · 並可水平或垂直放大 8 倍
向量字體	向量字體 (粗體 / 斜體 / 底線) · 可旋轉角度為 0°、90°、180°、270°
條碼種類	1-D條碼 China Postal Code, Codabar, Code 11, Code 32, Code 39, Code 93, Code 128 (subset A, B, C), EAN-8/EAN-13 (with 2 & 5 digits extension), EAN 128, FIM, German Post Code, GS1 DataBar, HIBC, Industrial 2 of 5, Interleaved 2-of-5 (1 2 of 5), Interleaved 2-of-5 with Shipping Bearer Bars, ISBT-128, ITF 14, Japanese Postnet, Logmars, MSI, Postnet, Plessey, Planet 11 & 13 digit, RPS 128, Standard 2 of 5, Telepen, Matrix 2 of 5, UPC-A/UPC-E (with 2 or 5 digit extension), UCC/EAN-128 K-Mart and Random Weight 2-D條碼 Aztec code, Code 49, Codablock F, Datamatrix code, MaxiCode, Micro PDF417, Micro QR code, PDF417, QR code, TLC 39, GS1 Composite
碼頁	CODEPAGE 437, 850, 851, 852, 855, 857, 860, 861, 862, 863, 865, 866, 869, 737 WINDOWS 1250, 1251, 1252, 1253, 1254, 1255, 1257 Unicode UTF8、UTF16BE、UTF16LE
圖形處理	預設支援單色 PCX、BMP · 其他圖檔類型可經軟體控制支援
傳輸介面	USB 2.0連接埠 (Mini-B type) RS - 232 (DB-9) 串列埠 Bluetooth 2.1 + EDR
控制面板	三組多功能硬體控制鍵：電源開 / 關鍵、FEED鍵、Bluetooth功能鍵 4顆LED背光指示燈：電源、電池、通訊和錯誤四種狀態指示燈
適用電池	DC 7.4V 可充式鋰電池 · 1150mAh
條碼標籤機電源	輸入電壓：100-240V AC · 50-60Hz 輸出電壓/電流：DC 9V/2.2A (交直流自動轉換電源供應器)
工作環境	操作溫度 14 °F to 122 °F (-10°C to 50°C) 儲存溫度 -4 °F to 140 °F (-20°C to 60°C)
濕度	操作溼度 10 - 90% · non - condensing 儲存溼度 10 - 90% · non - condensing
安規	CE EMC, FCC part 15B class B, FCC Part 15C CCC, SRRC, NCC, CB, UL, cUL
機體尺寸	高度 51 毫米(2.0吋) 寬度 84 毫米(3.3吋) 長度 129.55 毫米(5.1吋)
機體重量	機體不含其他耗材或選購配備重量為325 g(0.72 lbs)
選購項目	USB 傳輸線 RS-232 傳輸線 鋰電池 4插槽式充電座 保護套

**選購項目請洽詢原購買單位。上述規格若有變動，均以實際出貨為主，恕不另行通知。以上所引用之商標版權均屬原公司所有。

因應不同耗材特性，實際列印尺寸及列印速度須視實際耗材適配而定。

產品應用

條碼及標籤應用

MX20攜帶型條碼標籤機支援隨時、隨地之標籤列印，讓工作更具效率！



物流倉儲運輸業

交叉配送、庫存管理、物流運送標籤、
配送進度追蹤、郵遞標籤、快遞單據
或其他產業應用

零售業

商品內容物標示、發票、掛號收據
、郵遞標籤等

停車管理

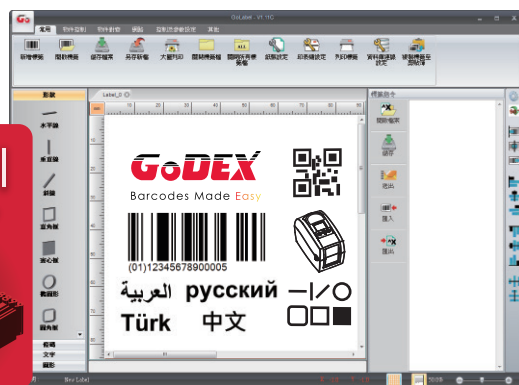
停車繳費通知單、停車管理開單系統
、抄表系統

GoDEX LABEL DESIGN SOFTWARE

可免費下載 GoLabel 軟體
輕鬆編輯條碼標籤！

科誠獨家研發 GoLabel 軟體，讓您輕鬆設計各
類型標籤。介面清爽，操作容易，讓您輕鬆設計
各類型標籤。

請到 GoDEX 網站 www.godexintl.com 下載
，即刻體驗！



GoDEX RIBBONS

GoDEX 熱轉印碳帶
原廠優質製造，您的第一選擇

GoDEX 優質熱轉印碳帶，全方位滿足您條碼列
印需求。

- 蠟基碳帶
- 半蠟 / 半脂碳帶
- 樹脂碳帶
- 高速碳帶

