

冷媒回收再生機

Model No. MT-2235

設計特點

- 高真空度設計（回收壓力可達 29.5"Hg）。
- 獨特低壓液氣態分離設計，二段式油氣分離，冷媒回收速度快、效果佳。
- 輔助冷卻系統，有效改善排氣損失及延長主機使用壽命。
- 控制電路 IC 模組化、平衡緩衝啟動、噴射冷卻控制，操作簡便，檢修容易。
- 設計易拆式入口過濾器。
- 當高壓異常、高溫異常或冷凍油不足時，具有自動停機警示功能。

適用範圍

- 適用於 R-410A ISO-Tank 或 Ton-Tank 液氣態回收再生
- 依現場條件設置冷媒泵
- 可用於回收冷媒桶內積存的液態或氣體冷媒回收再生

設計規格

型號	MT-2235 二段多元型冷媒回收機
輸入馬力	8.5 HP 3Ø×220V/380V×60/50HZ
氣體回收速率	1.0~2.5 Kg/M
液體再生速率	3.0~4.5 Kg/M
冷凍機功率	全密式壓縮機
回收真空度	-750 m/m Hg (-29.5"Hg)
排氣槽	SUS-304 材質， 手動、自動排氣設計。
外型尺寸	約 133L×81W×106H CM
重量	約 450 KG





R-410A 純度比率分析

槽車 \leftrightarrow 噸裝桶殘留氣態純度比率分析



圖 1. 槽車殘氣回收純度比率分析



圖 2.

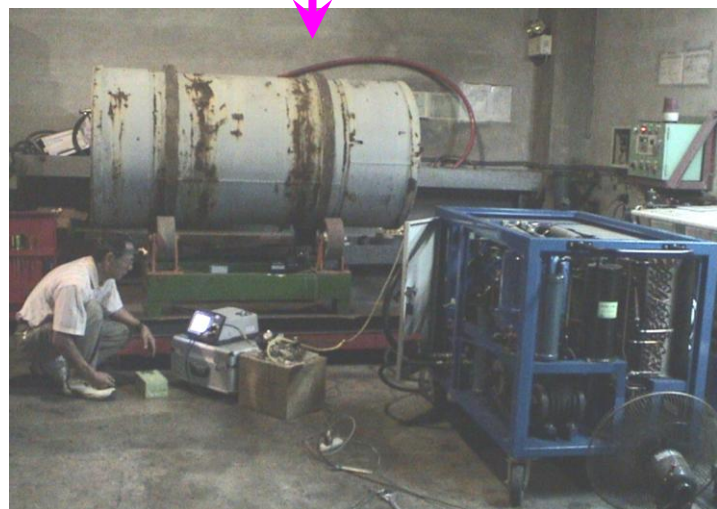


圖 3. 噸裝桶殘氣回收純度比率分析