



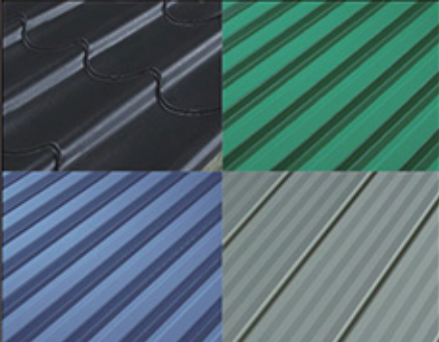
旭台浪板

2017

SHI TAI STEEL

- 九陽防火彩色鋼板
- 城寶石藝術壁板
- 琉璃瓦系列
- 各式鋼板系列
- 壁板系列
- 企口板

本型錄僅供參考·產品顏色以實際商品為主

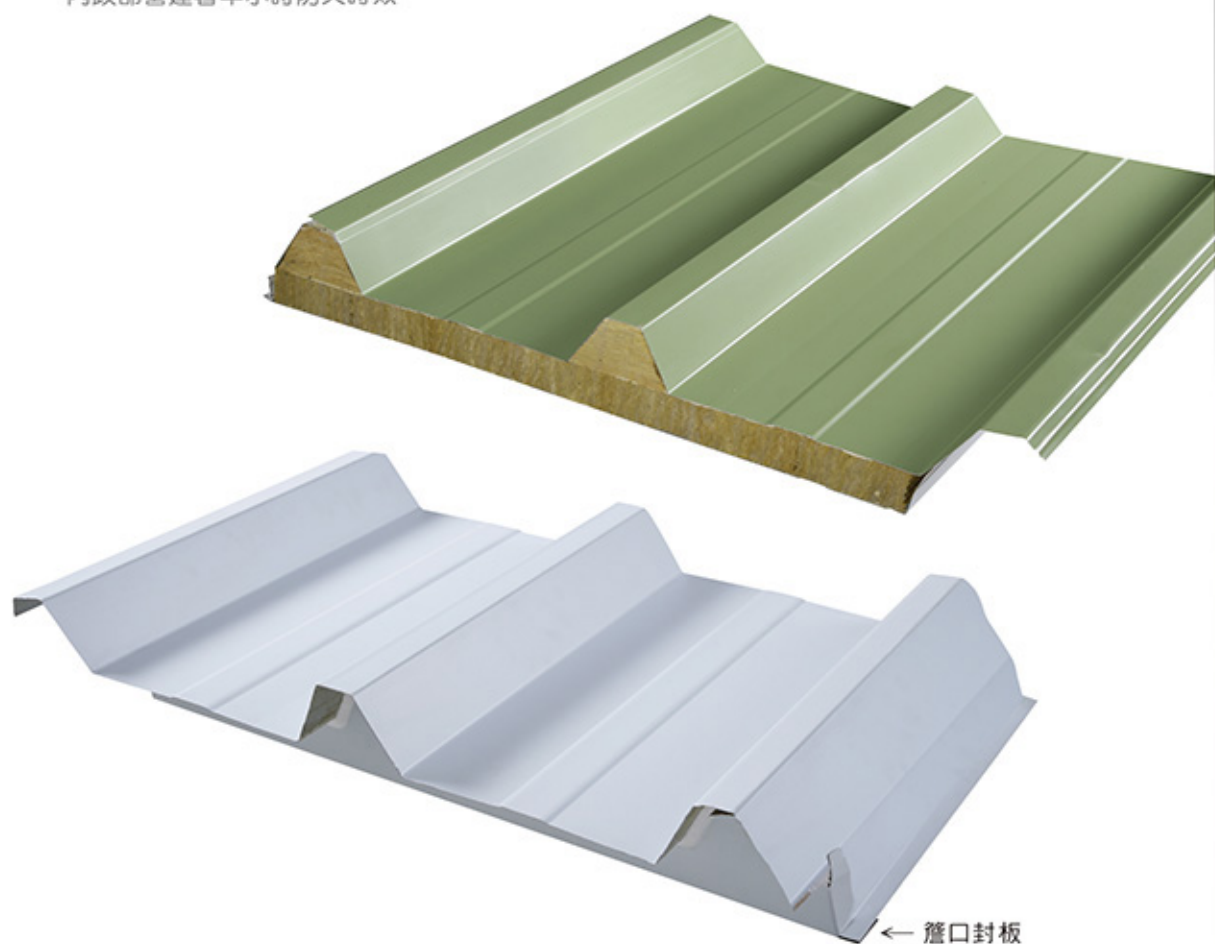


目錄 Index

1	SP-700型彩色鋼板屋頂系列
3	SP-700型
4	800型複合壁板
5	800型九陽防火彩色複合鋼板
6	組合式防火系列-組合式防火屋頂板
7	組合式防火屋頂板、組合式防火外牆板
8	730-B型絞合式鋼板
9	730型角浪清板
10	740型十全溝清板
11	430型螺旋隱藏式鋼板
12	750型琉璃瓦系列
14	460型隱藏式琉璃瓦(瓦深20MM)
16	750型三溝清板、PU、雙層、PC板及配件
18	750型五溝雙層鋼板
19	750型五溝鋼板配件、四溝清板
20	720型清板、OPP(隱藏式加帽蓋)
21	307型隱藏式連續壁板、660型連續壁板
22	770型磚型壁板、770型素面壁板-清板(可沖孔)、PU
24	385型彩寶石藝術壁板
25	385型城寶石藝術壁板
26	395型日式壁板(神彩、永恆、光輝)
27	350型磚型壁板結合示意圖
28	350型磚型壁板系列
29	350型壁板系列
30	205型麒麟板、205型壁板系列
32	260型企口板(圖浪)、153型企口板
33	CNC油壓折床(白鐵天溝)、藝術水槽
34	50型、75型樓承板、擋泥板、封口板、點焊網
36	鋁副料修邊條圖示

防火板

內政部營建署半小時防火時效



一體成型，可做外露式及隱藏式加帽蓋

SP-700型彩色鋼板屋頂系列

● 清板用固定座



● 止水條



● 簷口封板



● 中脊封板



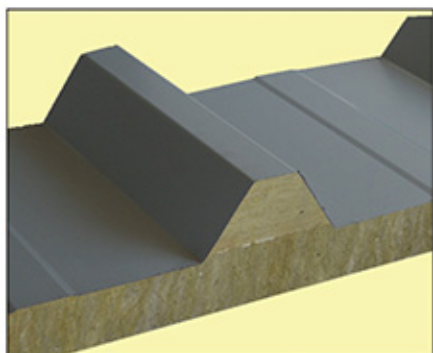
● 帽蓋用固定片



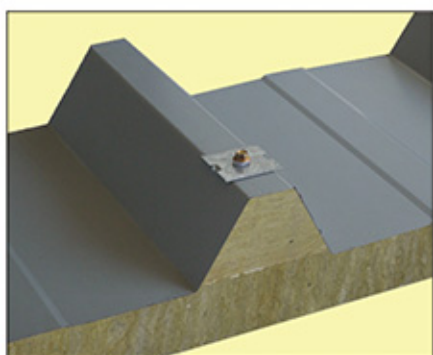
● 帽蓋



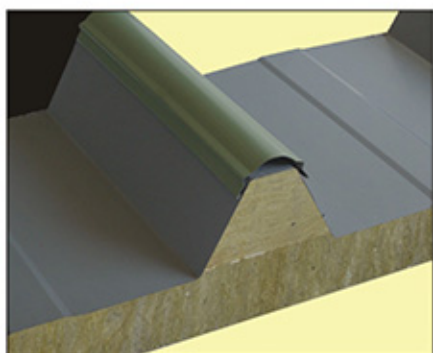
隱藏式帽蓋施工順序



(1) 帽蓋組合圖



(2) 帽蓋組合圖

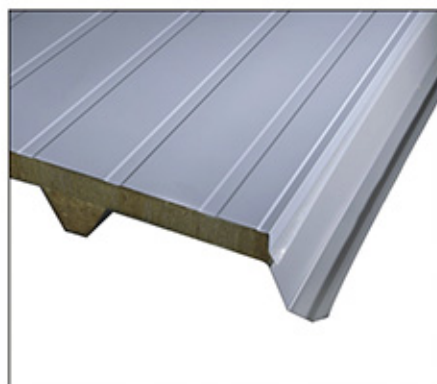


(3) 帽蓋組合圖

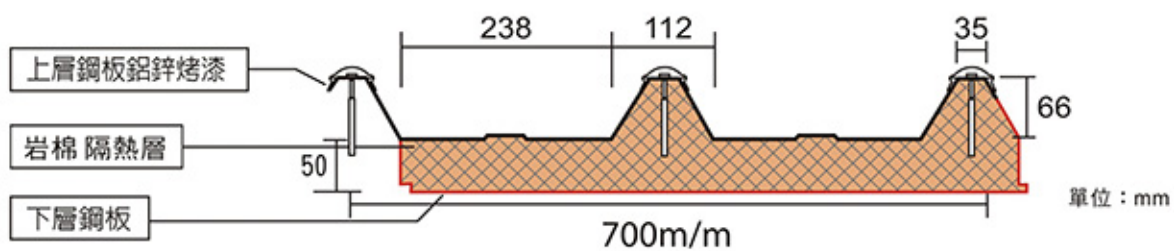
簷口封板施工



岩棉厚度：5公分

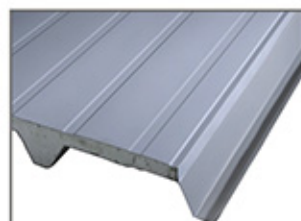
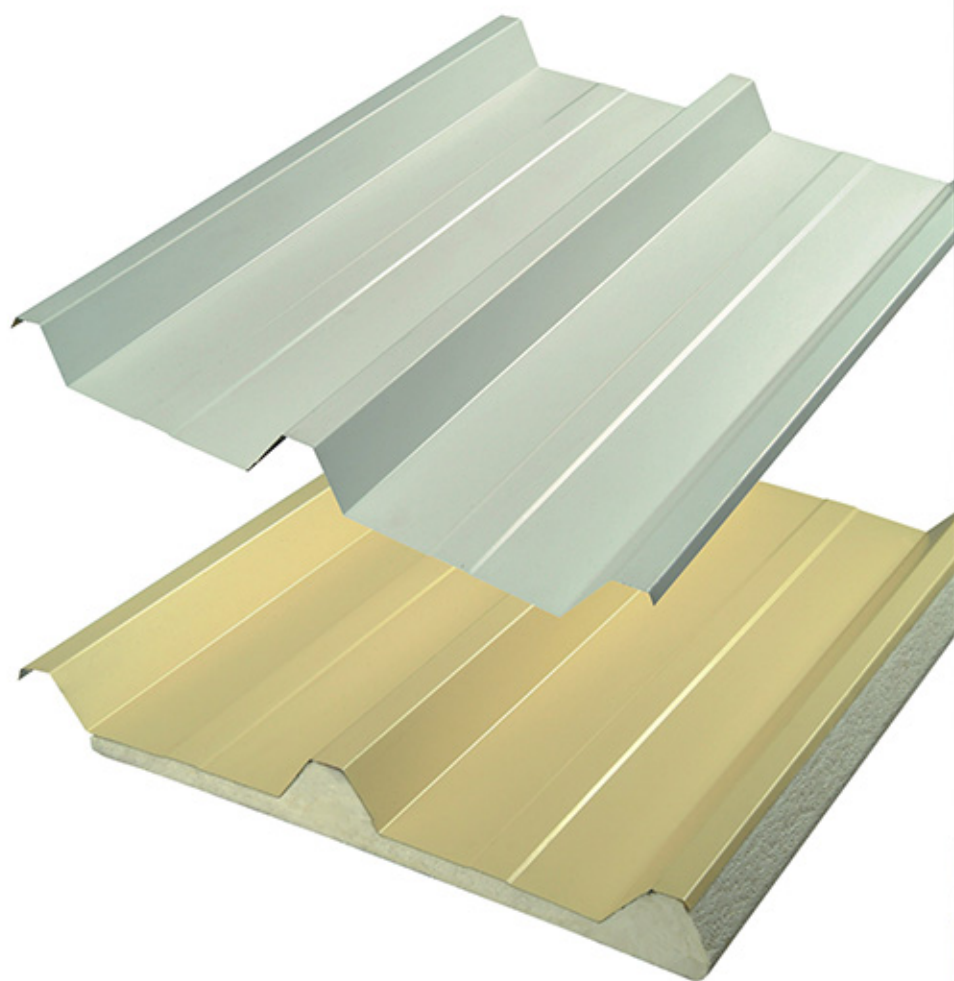


背面材質-白色烤漆鋼板



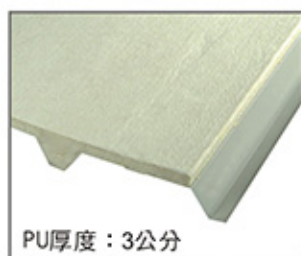
SP-700 型

內政部營建署半小時防火時效



雙層厚度：3公分、5公分

背面材質(白色烤漆鋼板)



PU厚度：3公分

背面材質-PU(PVC紙)

PU雙層5公分可搭接防火5公分岩棉，更具整體感

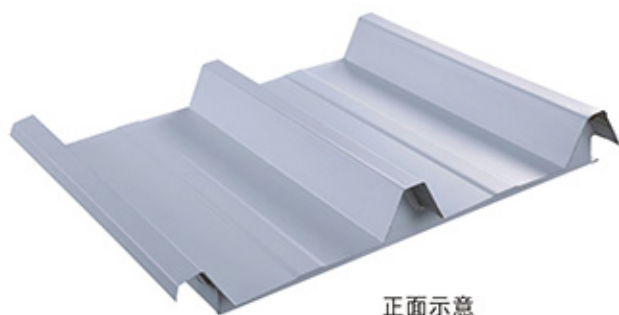
雙層系列



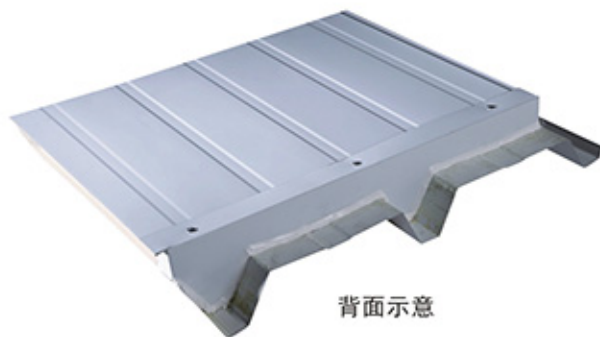
使用實景

◎可先於廠內安裝簷口封板

● 簷口封板施工



正面示意



背面示意

800 型

● PU~平面

● PU~寬溝

● PU~壓花



背面材質(白色烤漆鋼板)



結合示意

一體成型施工簡易，具有隔熱效果

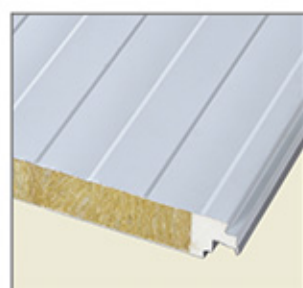
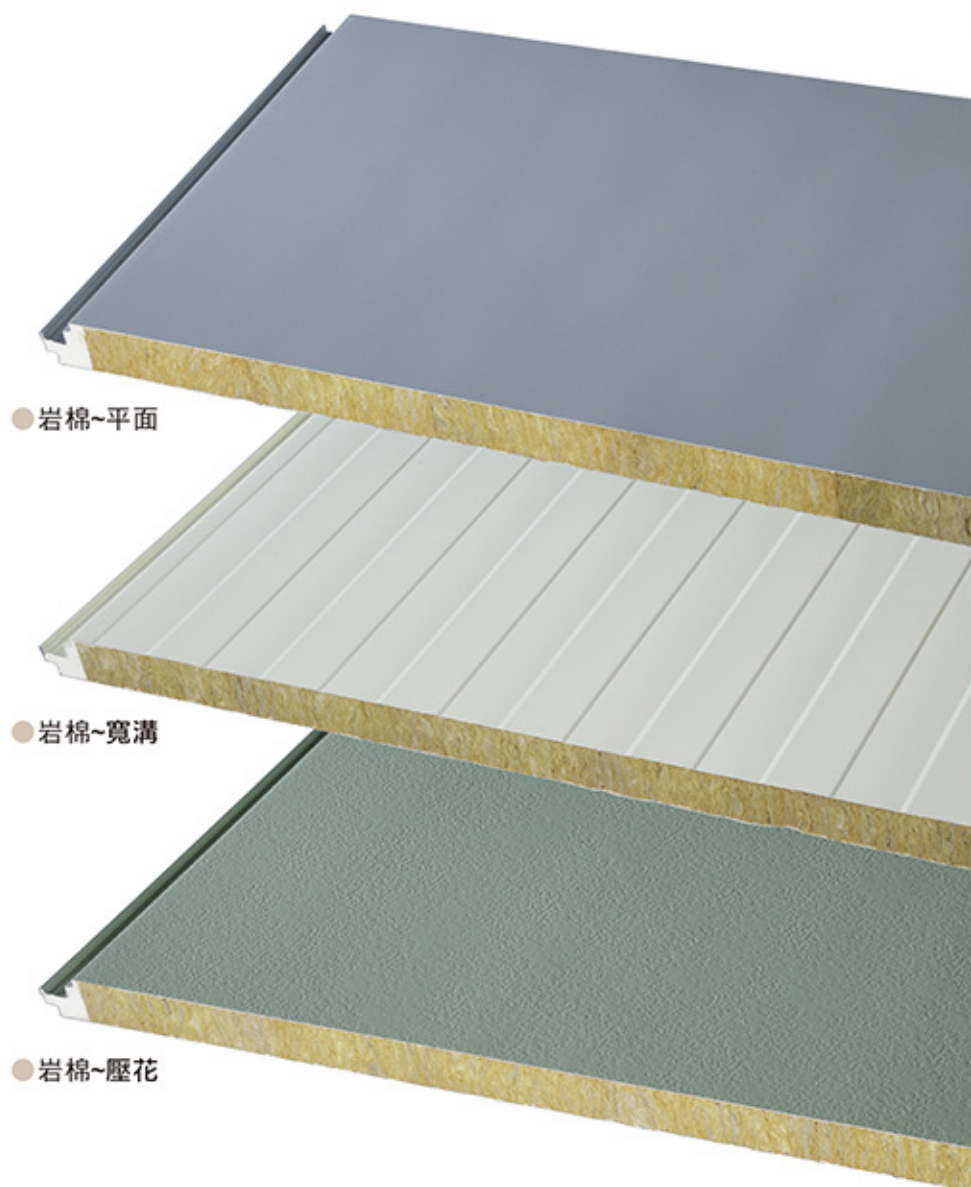
複合壁板

使用實景



800 型

內政部營建署1小時防火時效



PU背面材質(白色烤漆鋼板)



結合示意

一體成型施工簡易，降低施工成本

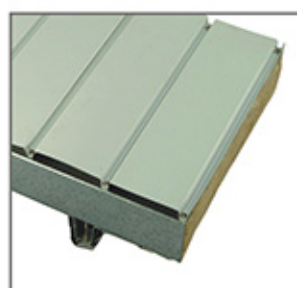
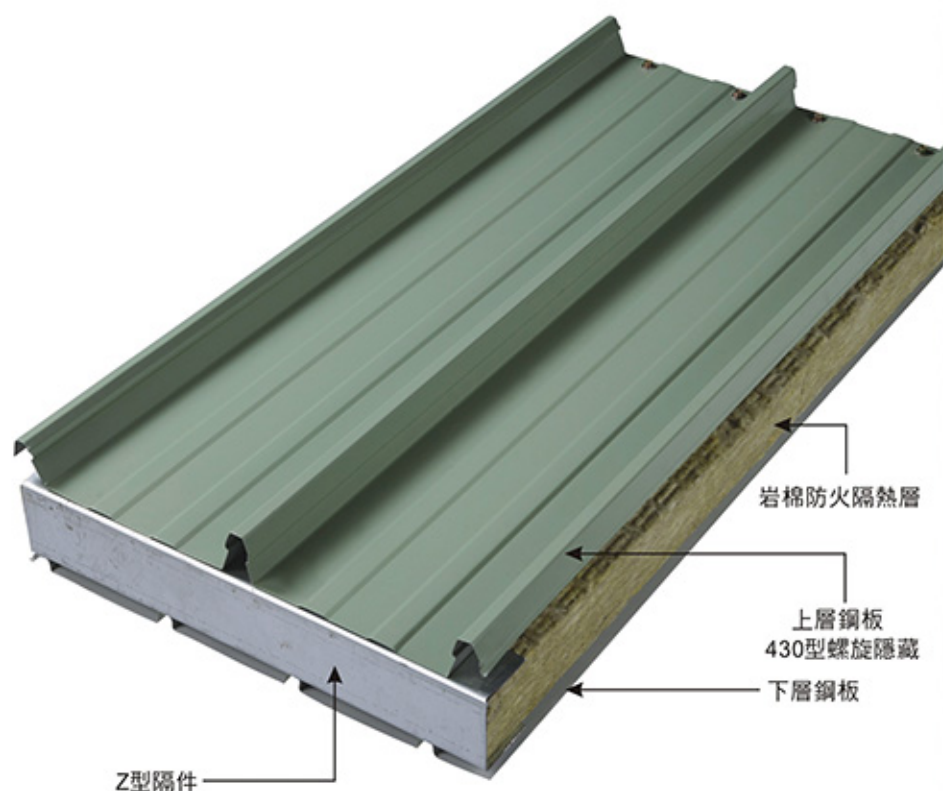
九陽防火彩色複合鋼板



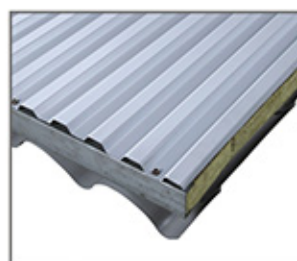
單位：mm

組合式防火系列

內政部營建署半小時防火時效



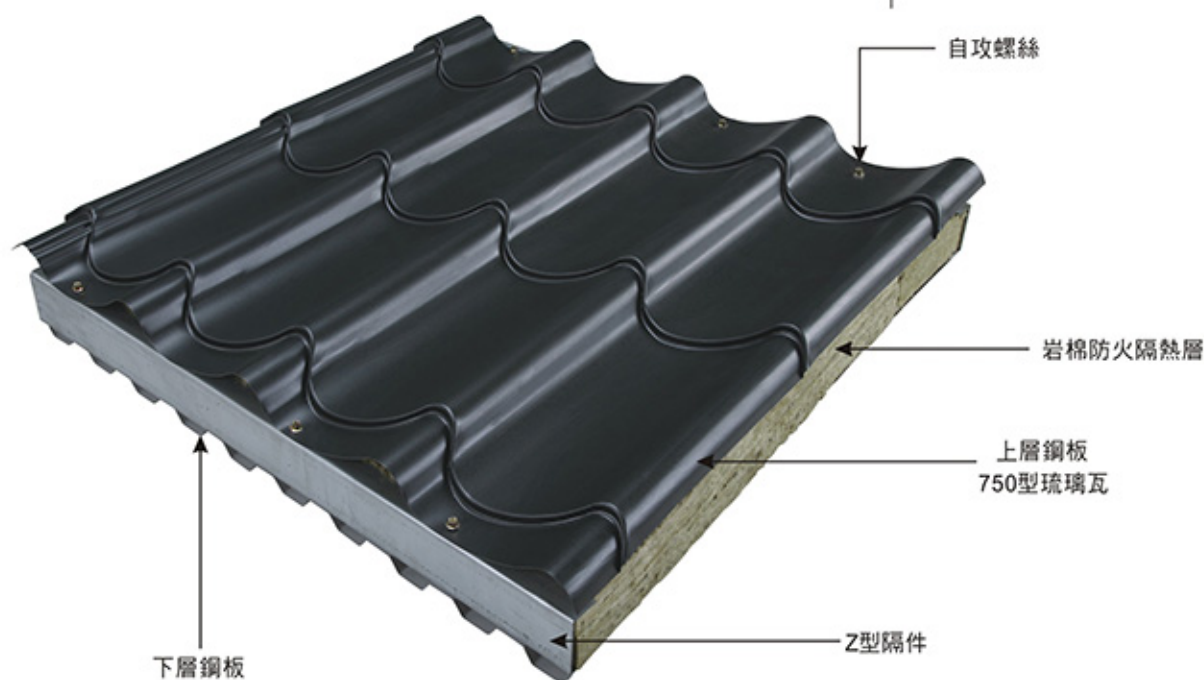
下層鋼板背面
(770型素面壁板)



下層鋼板背面
(740型十全溝清板)

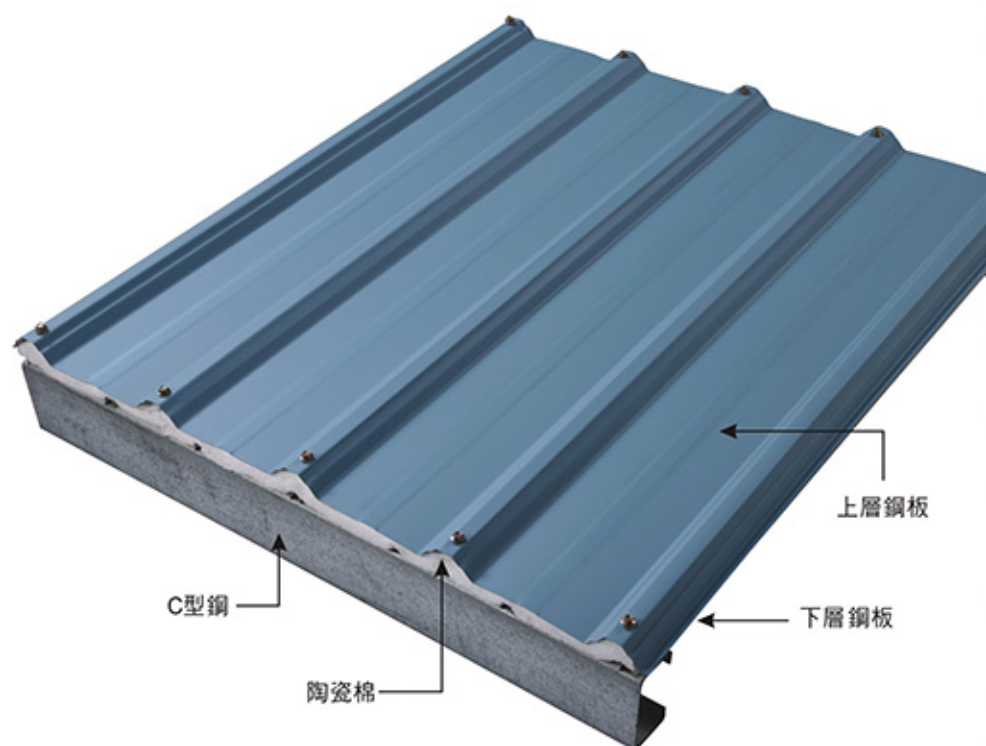
上層鋼板選擇更多樣性

組合式防火屋頂板



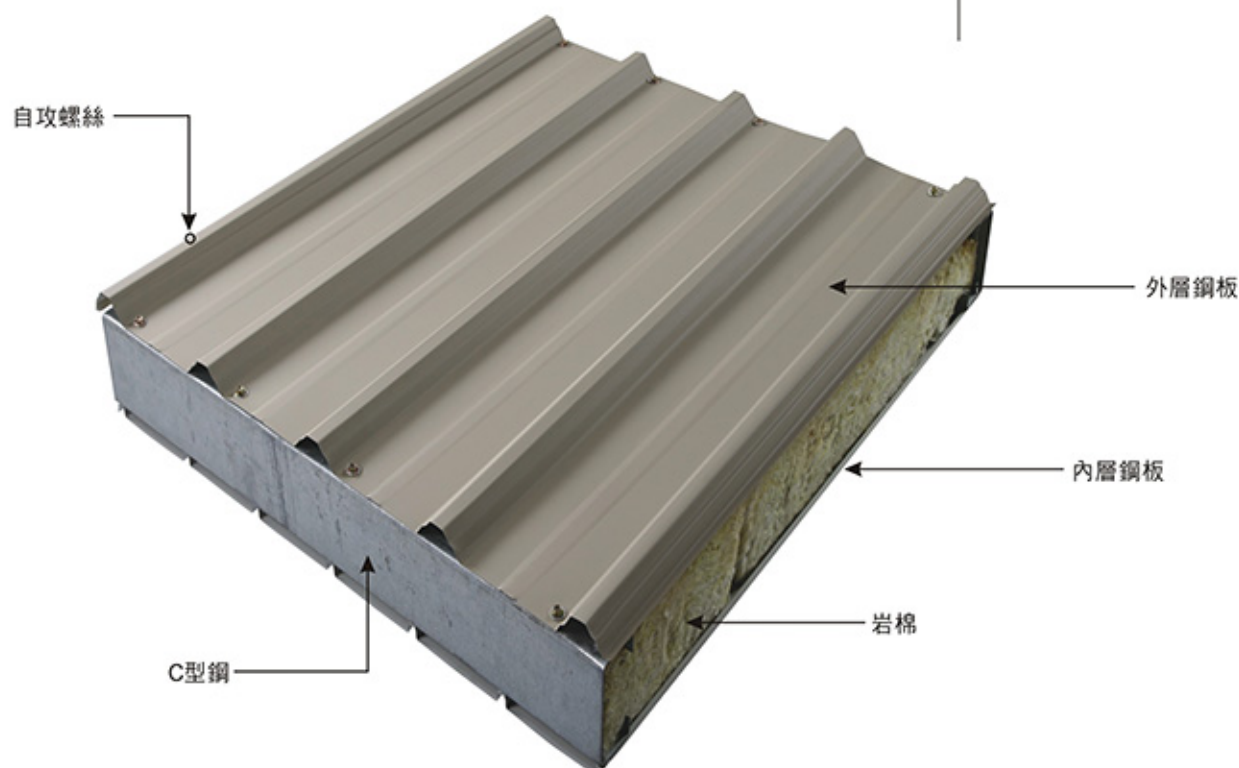
組合式防火屋頂板

內政部營建署半小時防火時效

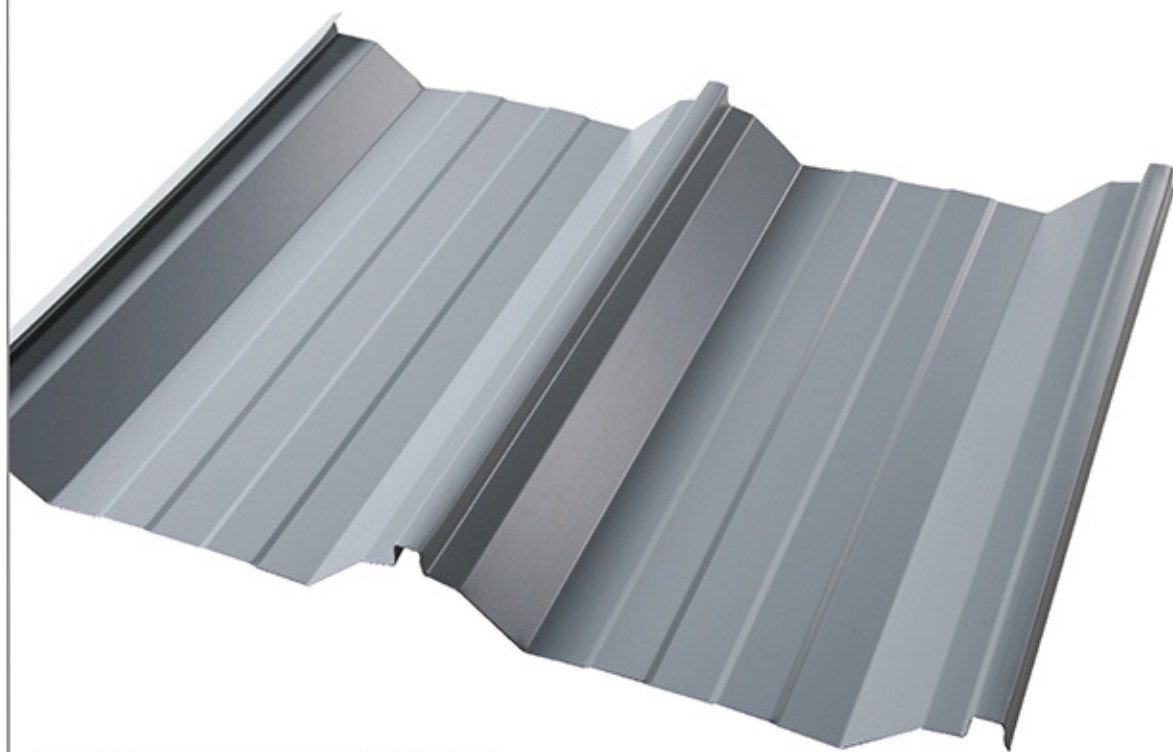


組合式防火外牆板

內政部營建署1小時防火時效

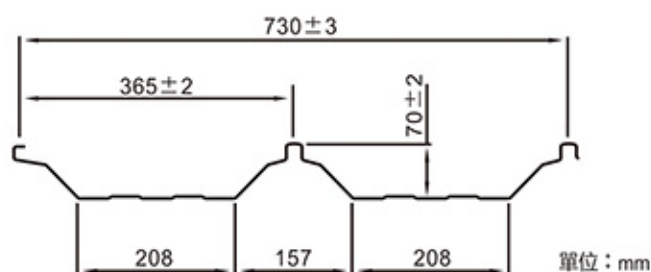


730-B 型



絞合式鋼板適用於大面積屋頂使用

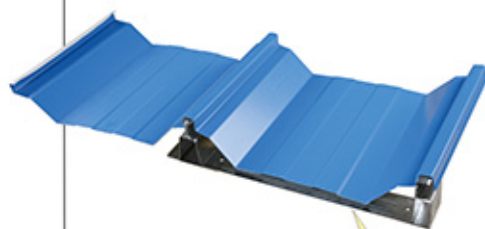
屋頂板-絞合式鋼板



● 手動絞合具

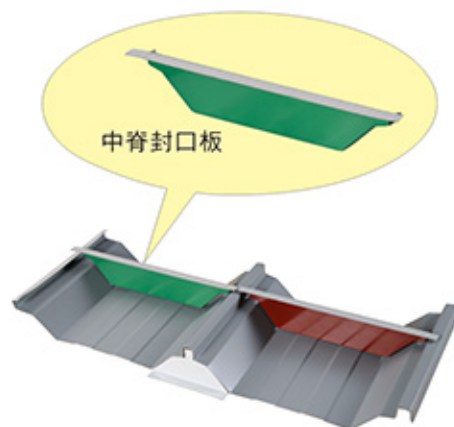


● 電動絞合機



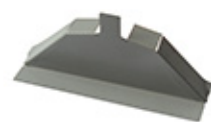
固定座

● 固定座組合示意



中脊封口板

● 中脊封板組合示意

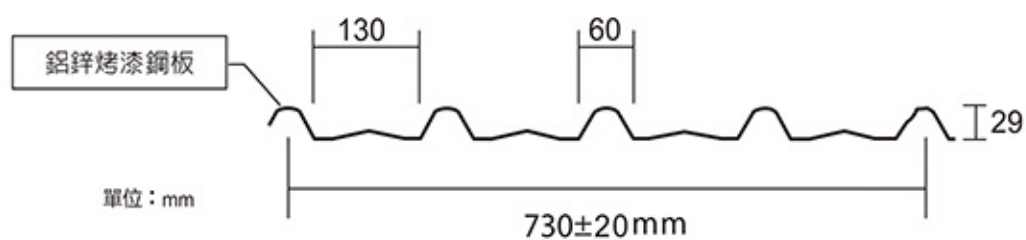


● 簷口封板

730 型

不同一般鋼板，角浪板型是SMP、PVDF最佳保護者，適用於高張力鋼板

角浪清板

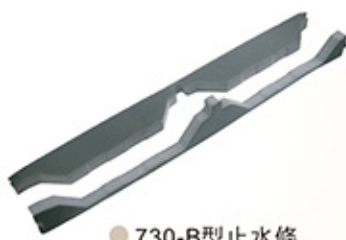


- 高強板730mm
- 一般板710mm

附件

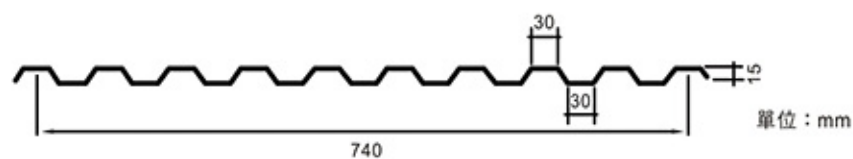
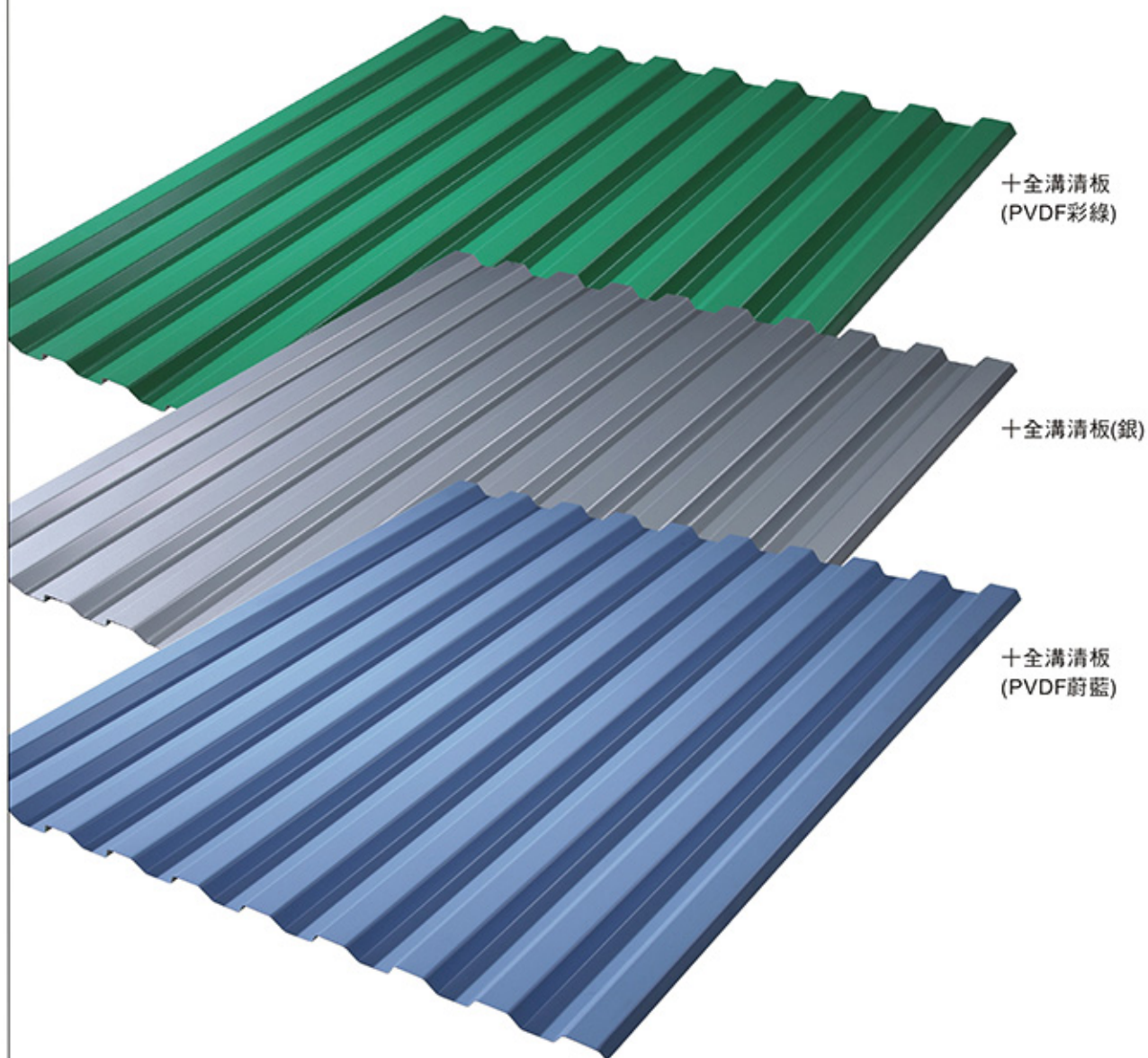


● 730型止水條



● 730-B型止水條

740 型



堅硬度佳，適合用於組合式防火板底板

十全溝清板

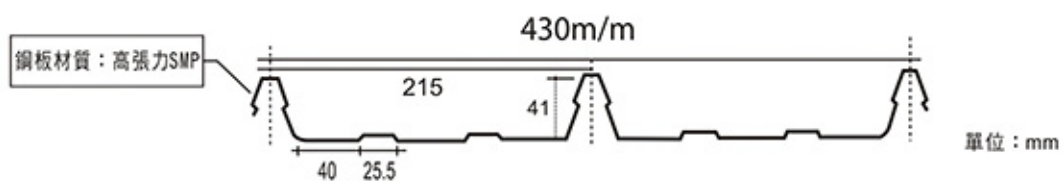
使用實景





隱藏式增加使用年限，適用於高張力鋼板材質

螺旋隱藏式鋼板



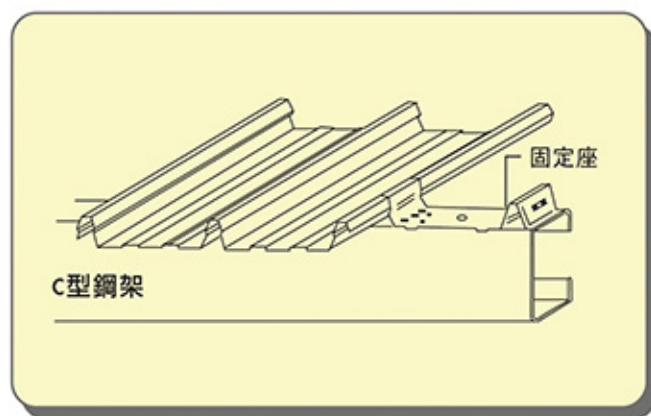
附件



● 430型固定座



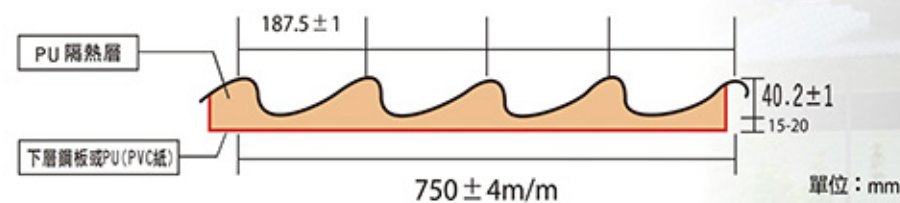
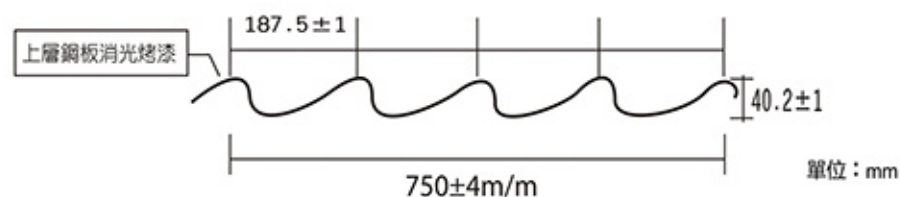
● 430型止水條



750 型

具有傳統建築之美的瓦型鋼板，施工簡易

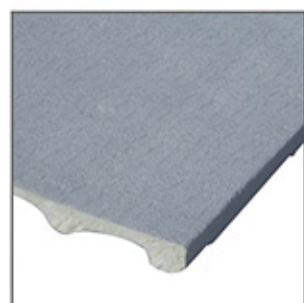
琉璃瓦系列



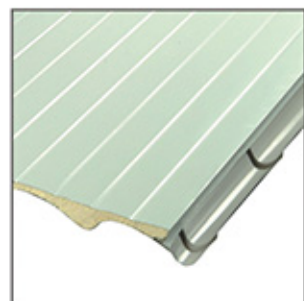
■ 清板

■ 發泡

■ 雙層

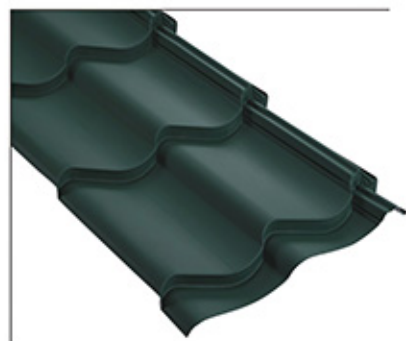
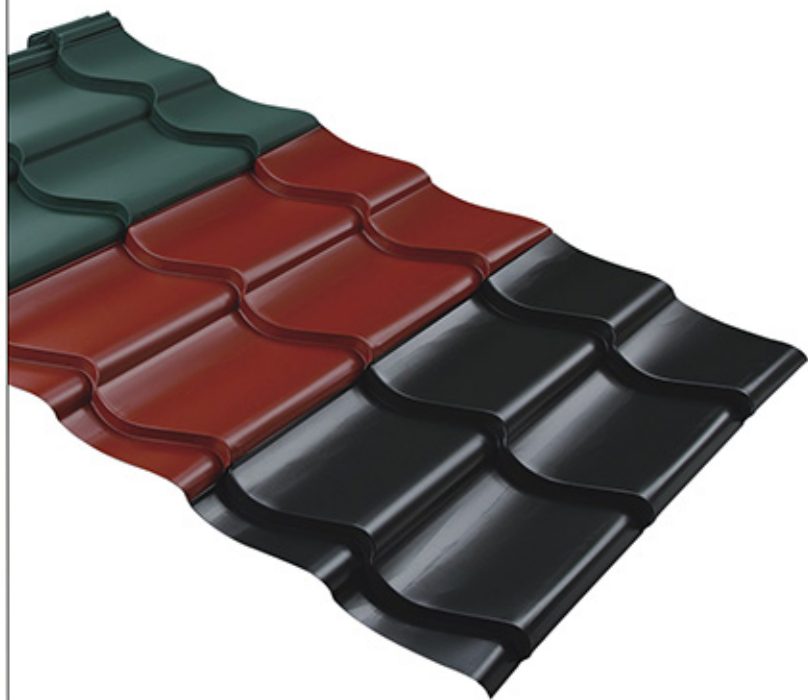


背面材質-PU(PVC紙)



背面材質-白色烤漆

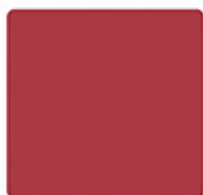
460 型



消光古典綠



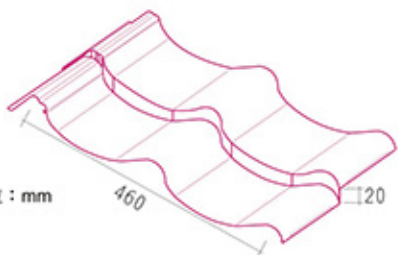
消光紅



消光灰

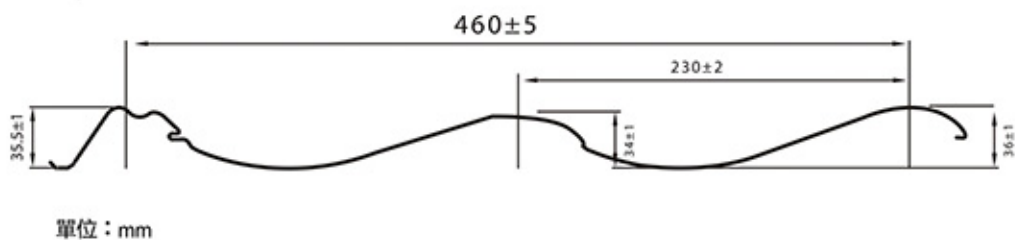


隱藏式鋼瓦透視圖 單位：mm



● 止水條

隱藏式琉璃瓦 (瓦深20mm)



鋼瓦多樣性配件，具有古典建築物之美

琉璃瓦系列

附件



(塑膠)



(鐵製)

● 簷口瓦



(塑膠)



(鐵製)

● 460型簷口瓦



● 梅花頭



● 獅子頭



● 雙色龍鳳頭



● 立體獅子頭



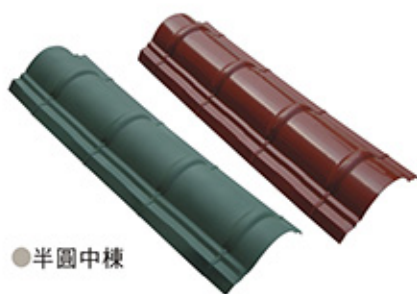
● 龍鳳圓形飾蓋



● 半圓端蓋



● 巴瓦



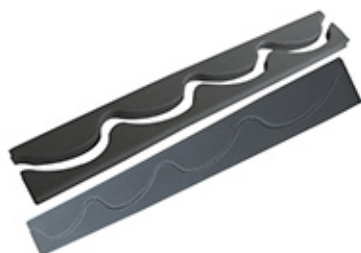
● 半圓中棟



● 牛角



● 鳳尾



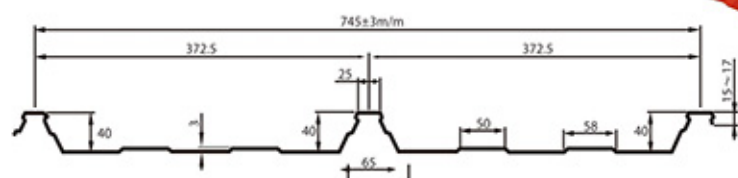
● 琉璃瓦止水條

750 型

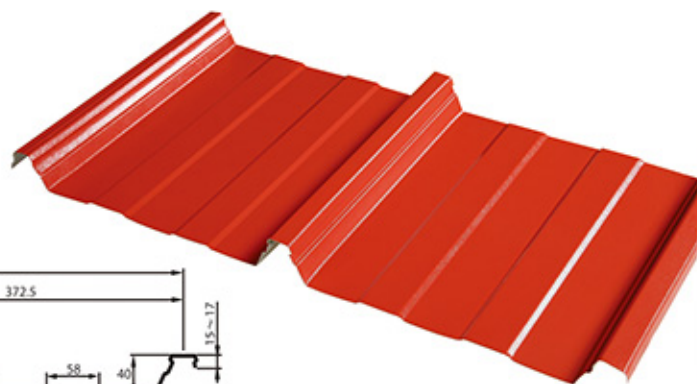
凸槽深度較高，排水性佳，施工簡易、節省成本。(可隱藏式加帽蓋)

三溝清板、PU、雙層

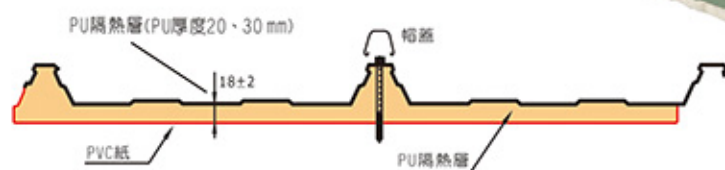
清板



單位：mm



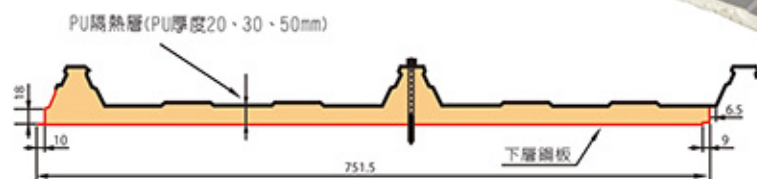
PU發泡



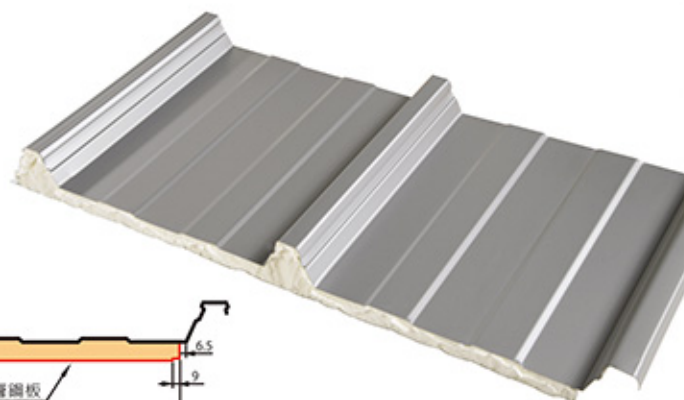
單位：mm



雙層



單位：mm



使用實景



三溝清板、PU、雙層



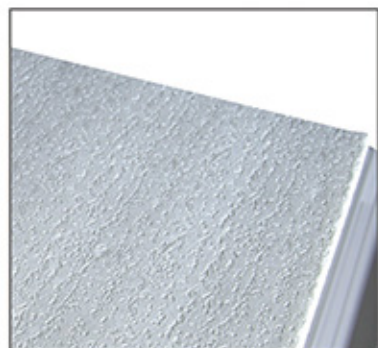
一般外露式



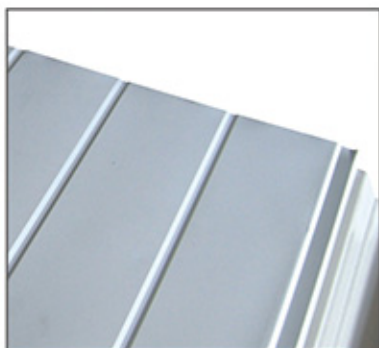
鎖上自攻螺絲



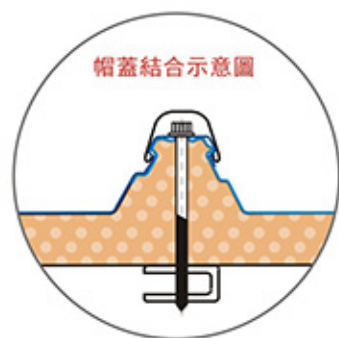
加上帽蓋(隱藏式)



背面材質-PU



背面材質-白色烤漆鋼板



● 750型帽蓋組合圖

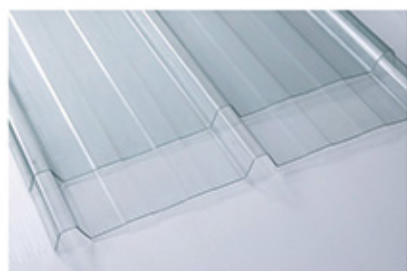
■ 附件



● 750型三溝-白鐵PC壓板



● 750型三溝-端蓋(鐵製)
(厚度2公分適用)



● 750型三溝PC板(抗UV)

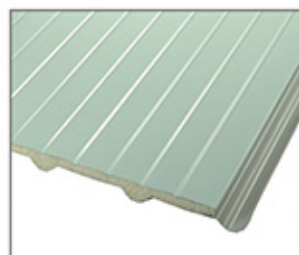
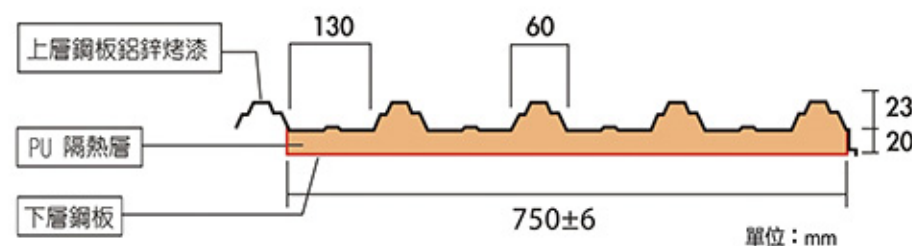
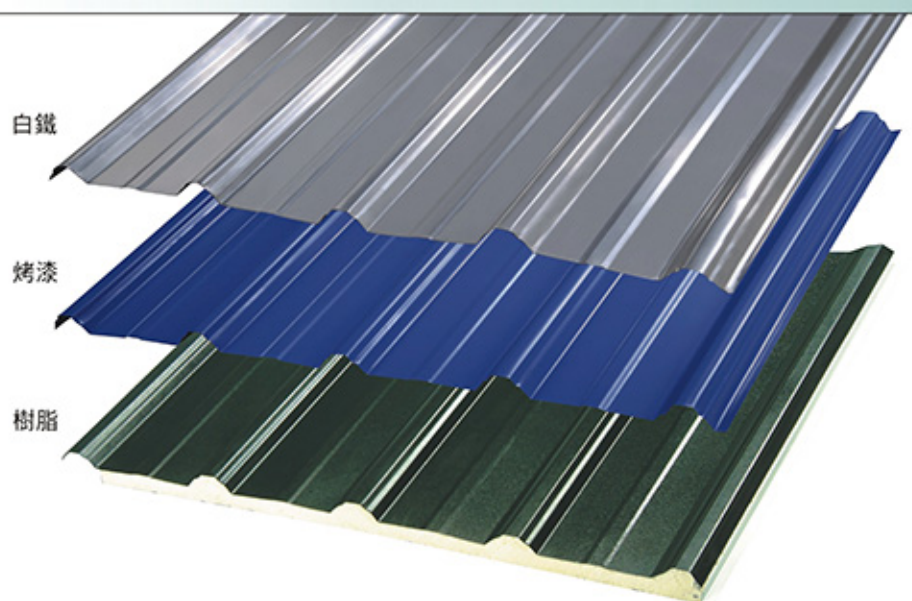


● 三溝止水條

750 型

一體成型隔熱效果佳

五溝雙層鋼板



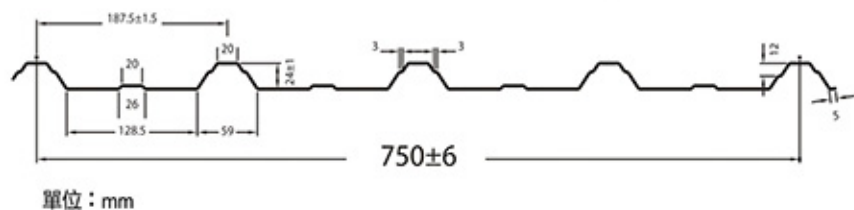
背面材質-鋼板
(白色烤漆鋼板)



背面材質-鋁箔 (特別訂製)

◎另有白鐵烤漆鋼板
多種顏色可供選擇

五溝清板



750型五溝配件



●750型止水條

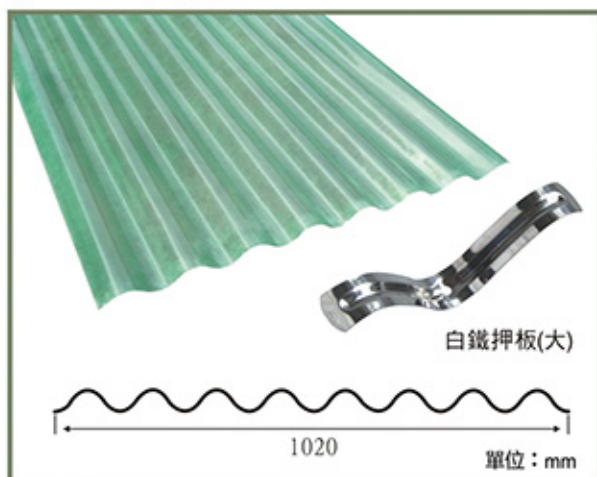


●750型屋簷端蓋

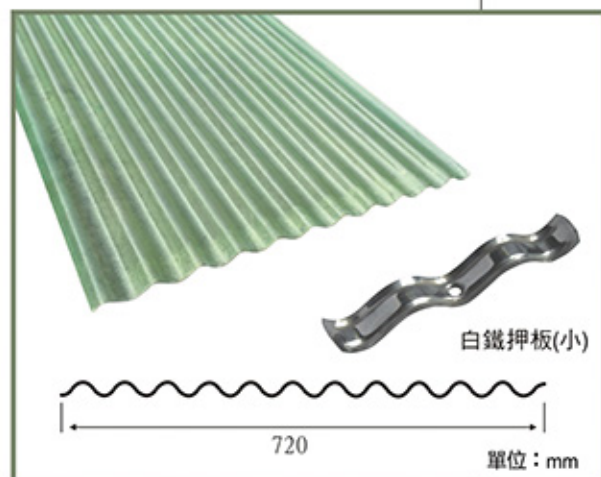
750型五溝PC板及配件



FRP-圓浪



●FRP-大圓浪

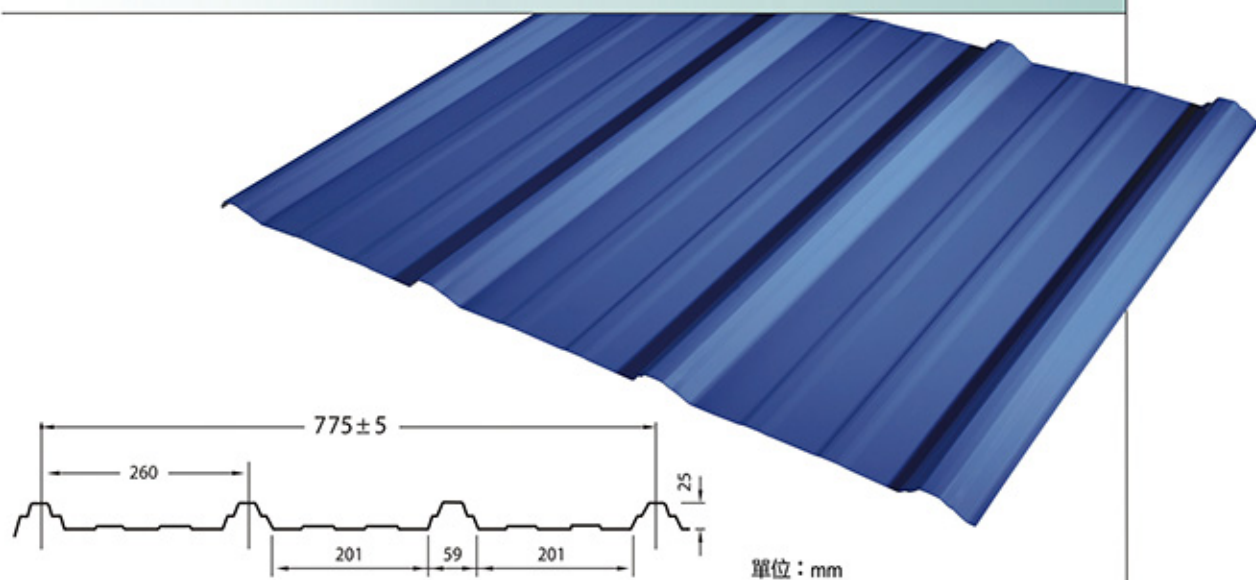


●FRP-小圓浪

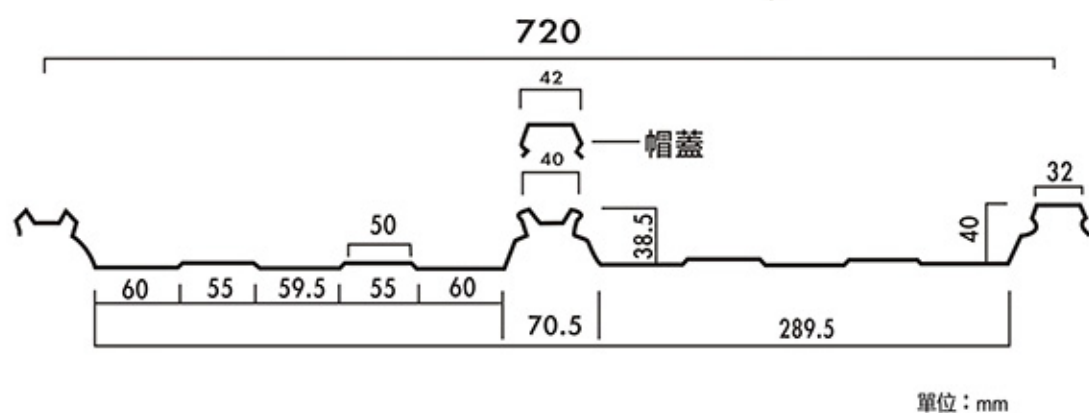
780型

施工簡易

四溝清板



720 型



螺絲不外露

清板、OPP (隱藏式加帽蓋)

附件

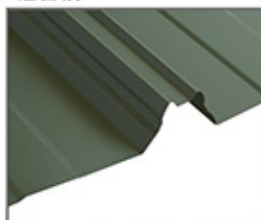


● 720型清板用固定座

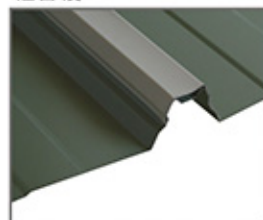


● 720型止水條

組合前



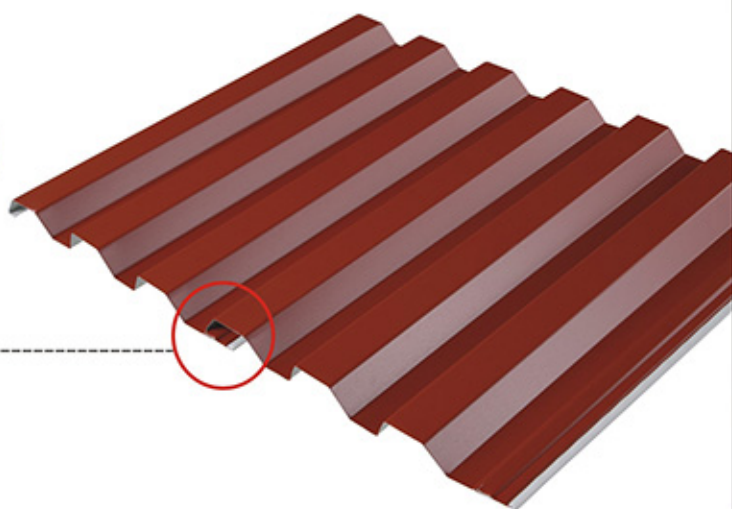
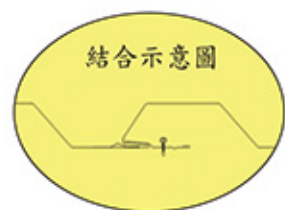
組合後



● 720型帽蓋組合圖

307 型

隱藏式連續壁板



附件



●307型止水條



單位：mm



使用實景

660 型

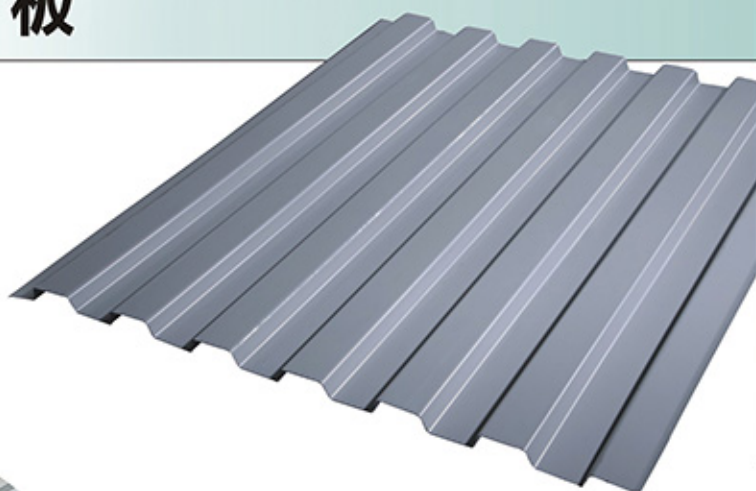
立體美觀更具層次感

連續壁板

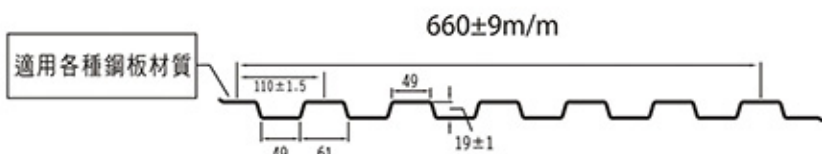
附件



●660型止水條



實景背面



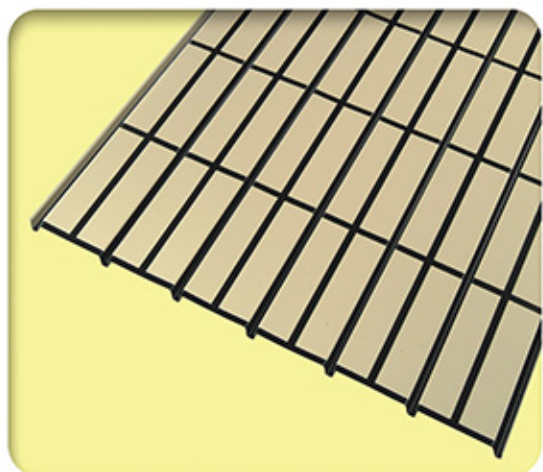
單位：mm

770 型

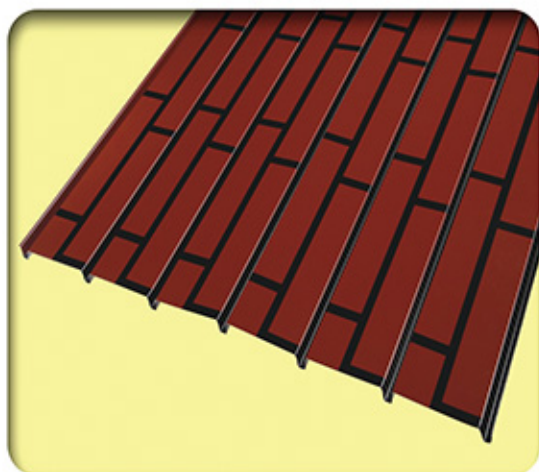
美觀耐震彩色磚型壁板系列，四種樣式可供選擇

磚型壁板 (清板、PU)

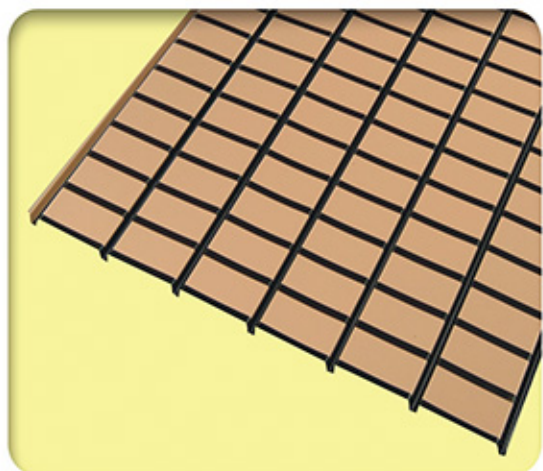
二丁掛直型



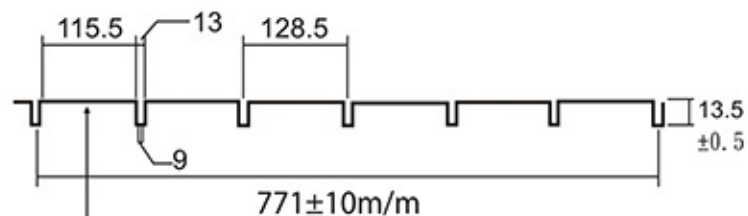
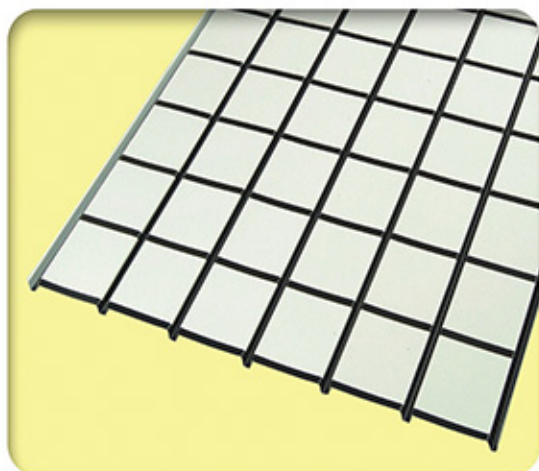
二丁掛交丁型



小口磚

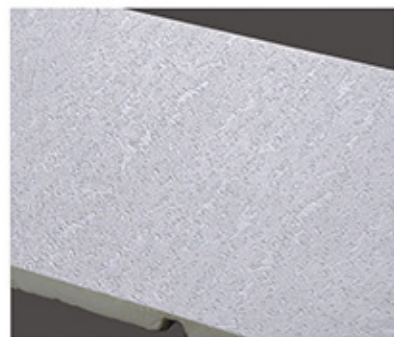


方塊磚



適用各種鋼板材質

單位：mm

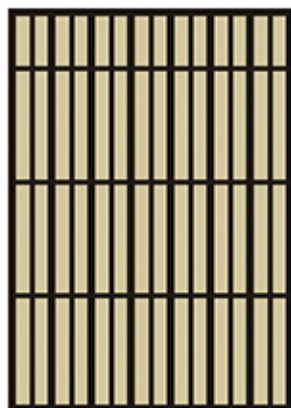


●背面材質-PU·厚度18mm(PVC紙)

美觀耐震彩色磚型壁板系列，四種樣式可供選擇

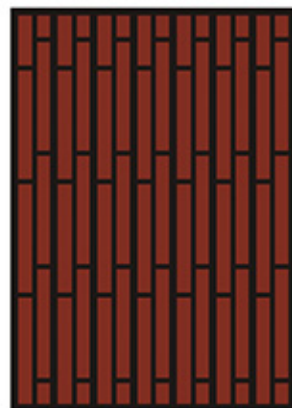
磚型壁板 (標式示意圖)

實內：22·8cm 含黑線：25·3cm



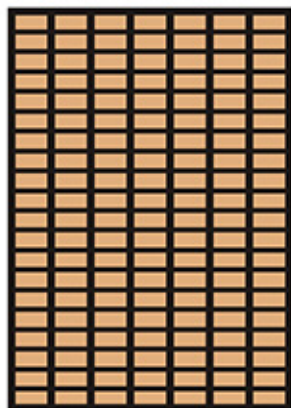
二丁掛直型

實內：22·9cm 含黑線：25·3cm



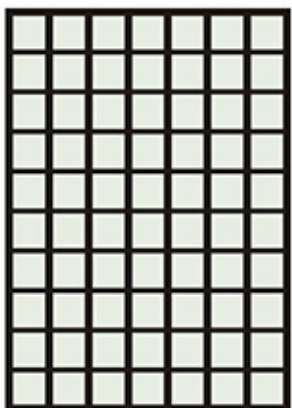
二丁掛交丁型

實內：5·3cm 含黑線：7·7cm



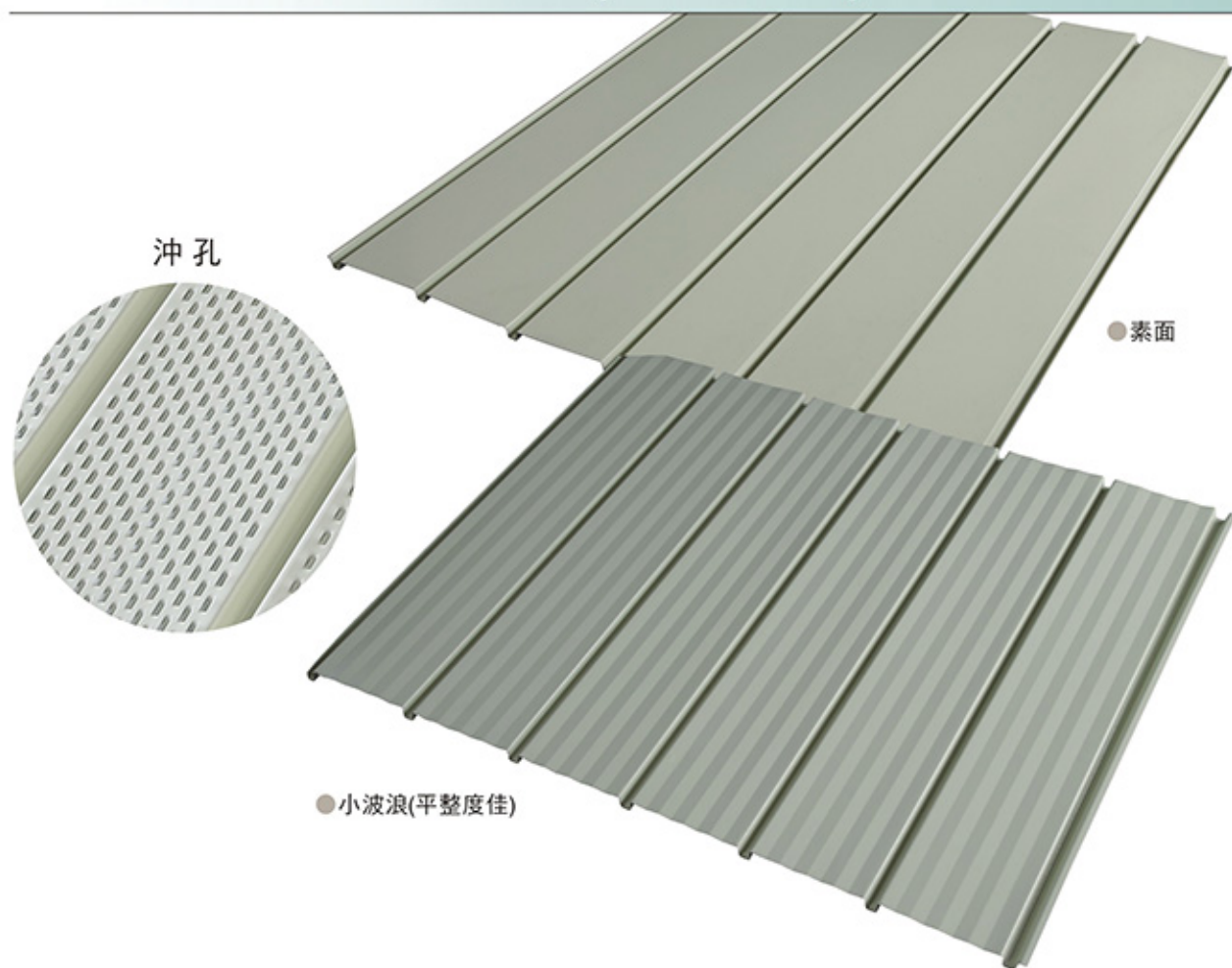
小口磚

實內：11·6cm 含黑線：14cm



方塊磚

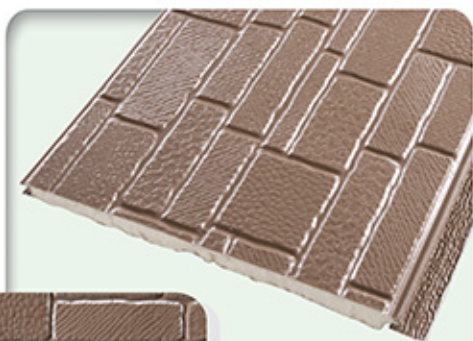
素面壁板-清板 (可沖孔)、PU



385 型

壓花藝術壁板典雅簡約風格

彩寶石藝術壁板 (PU厚度20mm)



栗褐色



芙蓉白



鶴紅色



深茶色

385 型

精緻典雅的壓紋增添美感

城寶石藝術壁板

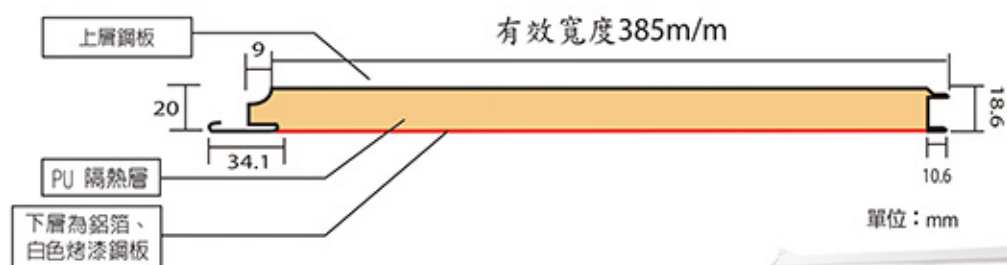


深茶色

栗褐色

鶴紅色

咖啡色



● 單色(芙蓉白)

395 型

產品具有隔熱及遮音的特性，耐震、防水性佳；經濟實惠。

日式壁板 (神彩、永恆、光輝)



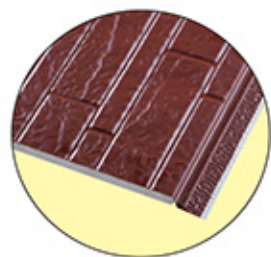
芙蓉白



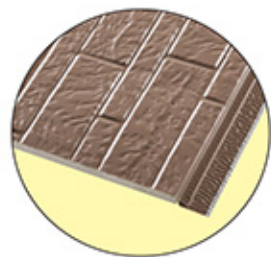
深茶色



咖啡色



鶴紅色



栗褐色



結合圖



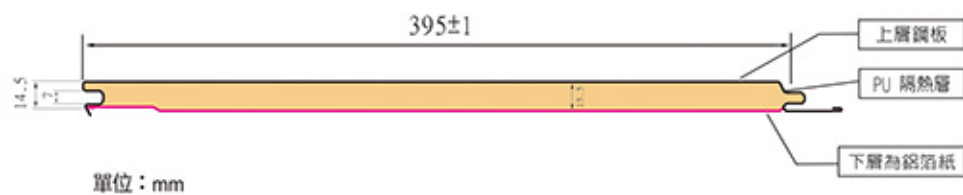
神彩



永恆



光輝

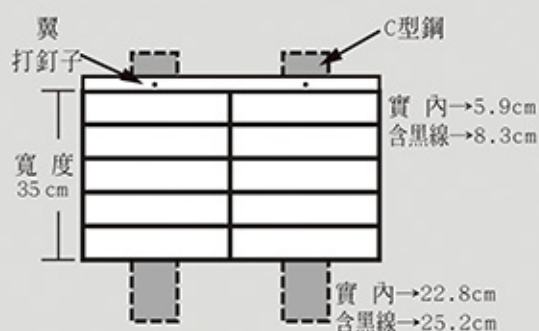


350 型

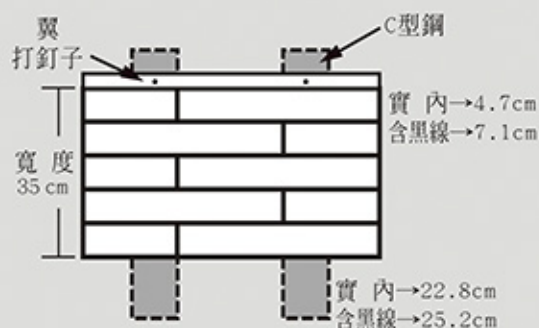
美觀耐震彩色磚型壁板系列，6種樣式可供選擇

磚型壁板結合示意圖

直式直丁型

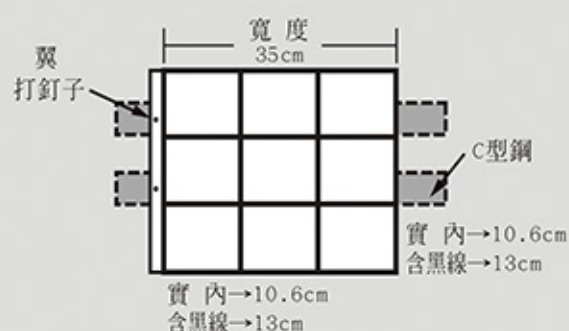


直式交丁型

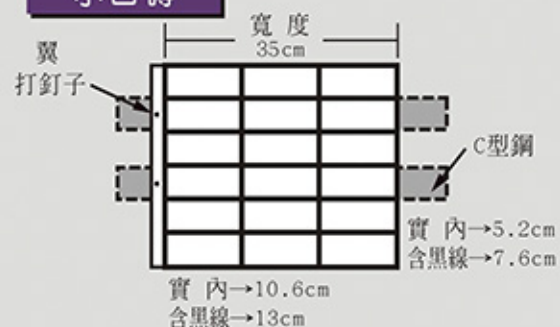


C型鋼打直，鋼板橫蓋

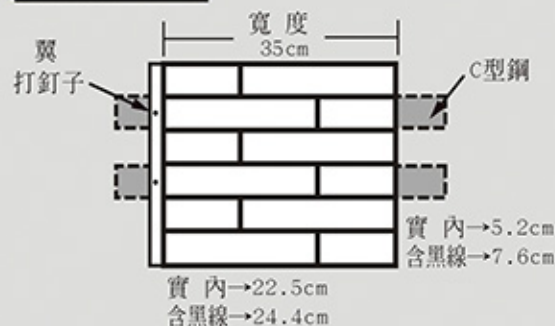
方塊磚



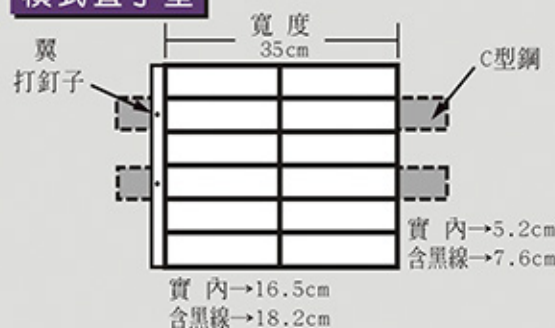
小口磚



橫式交丁型



橫式直丁型



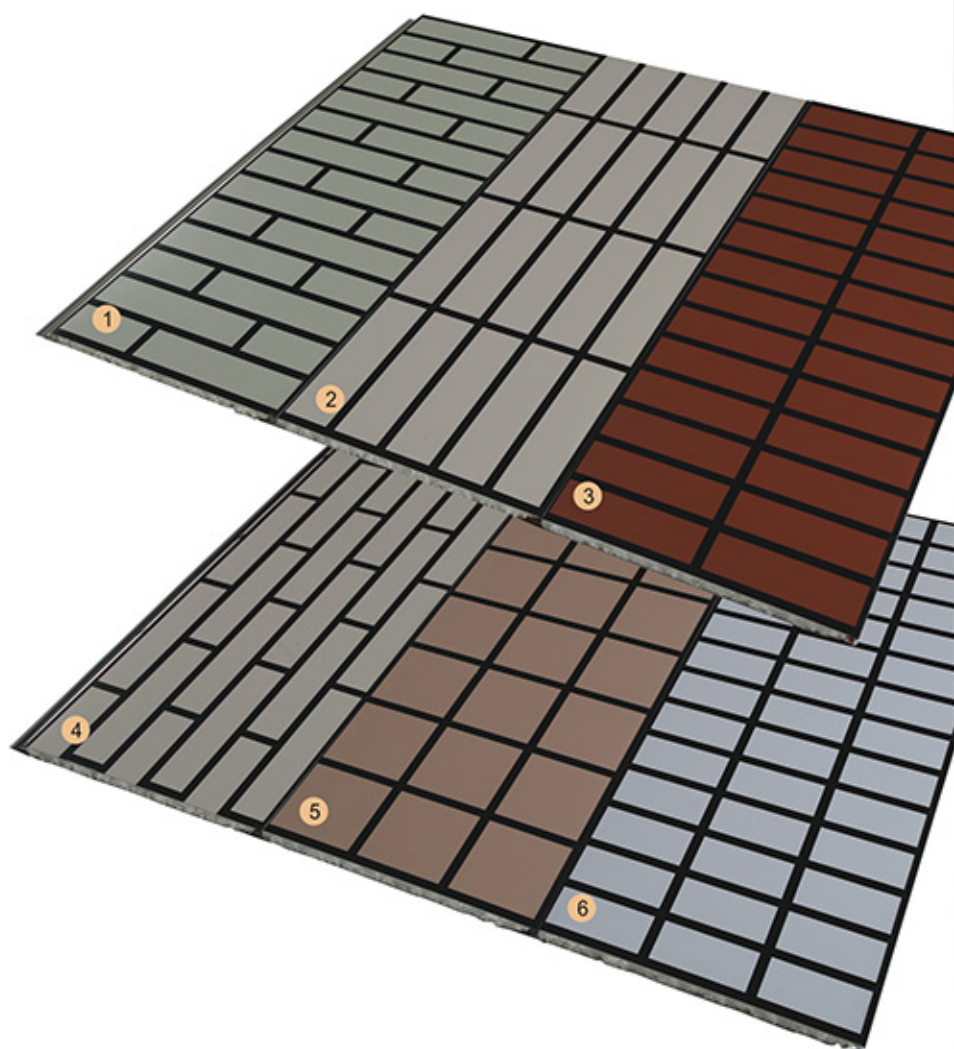
C型鋼打橫，鋼板直蓋

附件

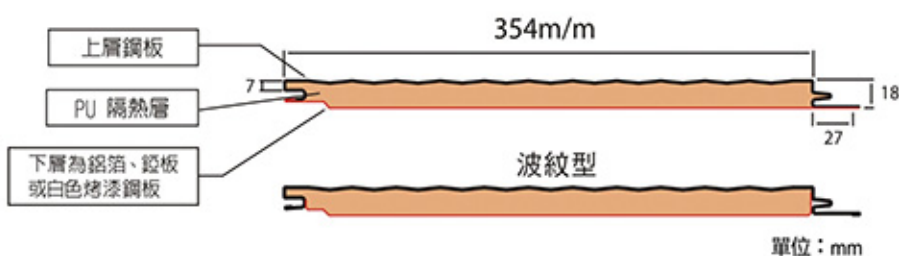


●磁鋼黑釘白鐵410

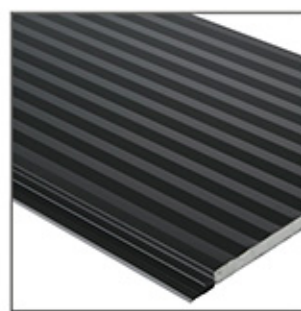
350 型



1. 橫式交丁型
2. 直式直丁型
3. 橫式直丁型
4. 直式交丁型
5. 方塊磚
6. 小口磚



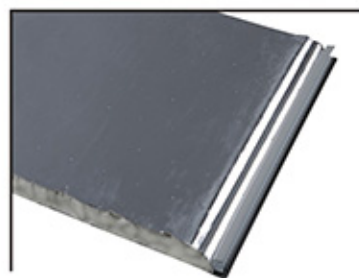
取代傳統磁磚，施工簡易，造型優雅，提供多樣化的選擇



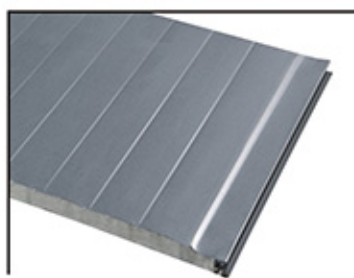
● 波紋板(消光灰)

磚型壁板系列

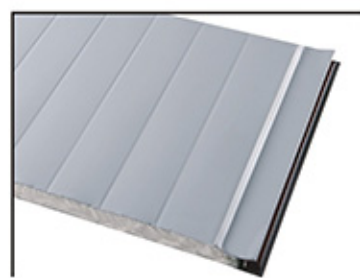
背面材質-鋁箔

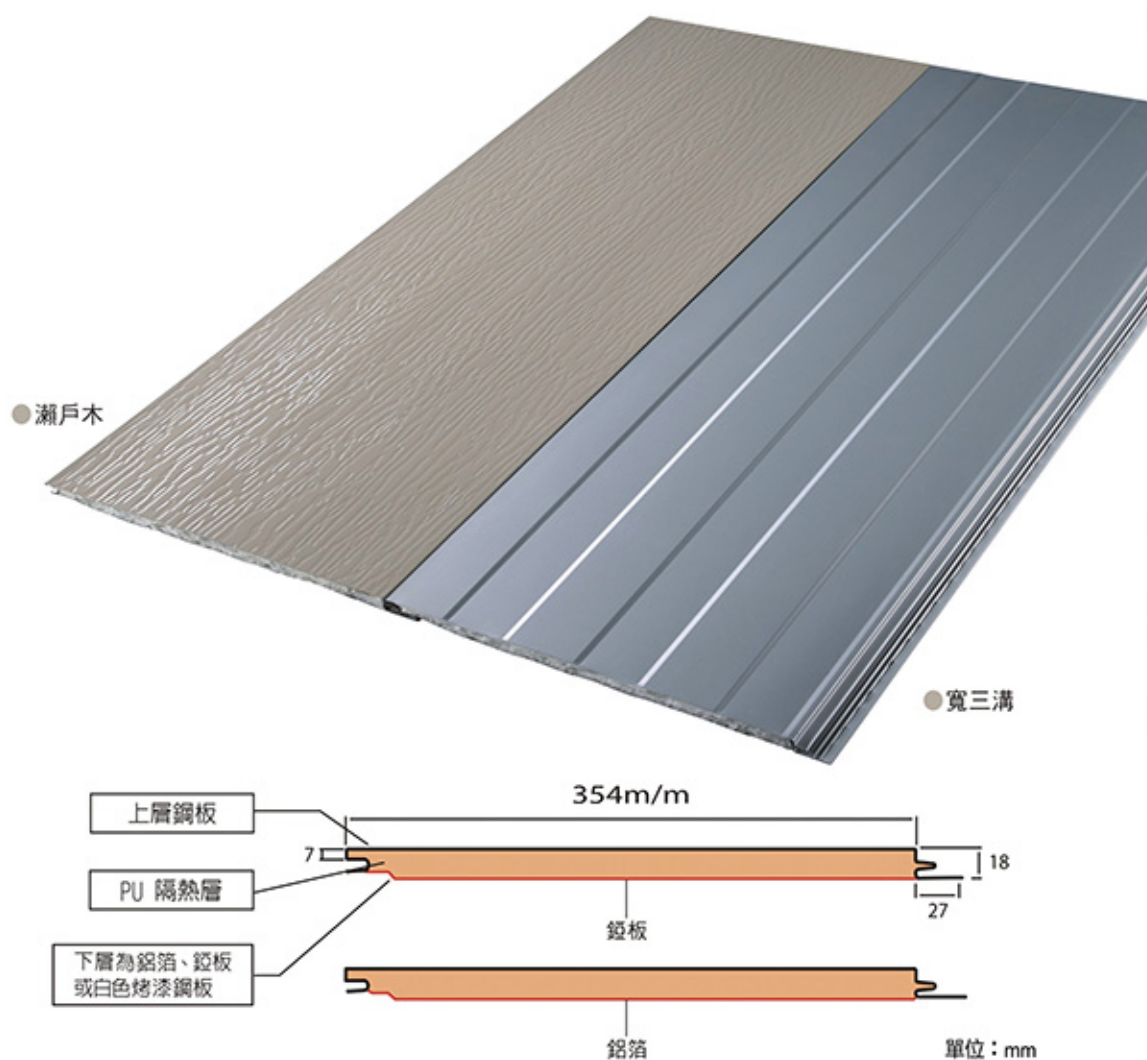


背面材質-鍍板



背面材質-白色烤漆鋼板





壓花紋為建築增添美感

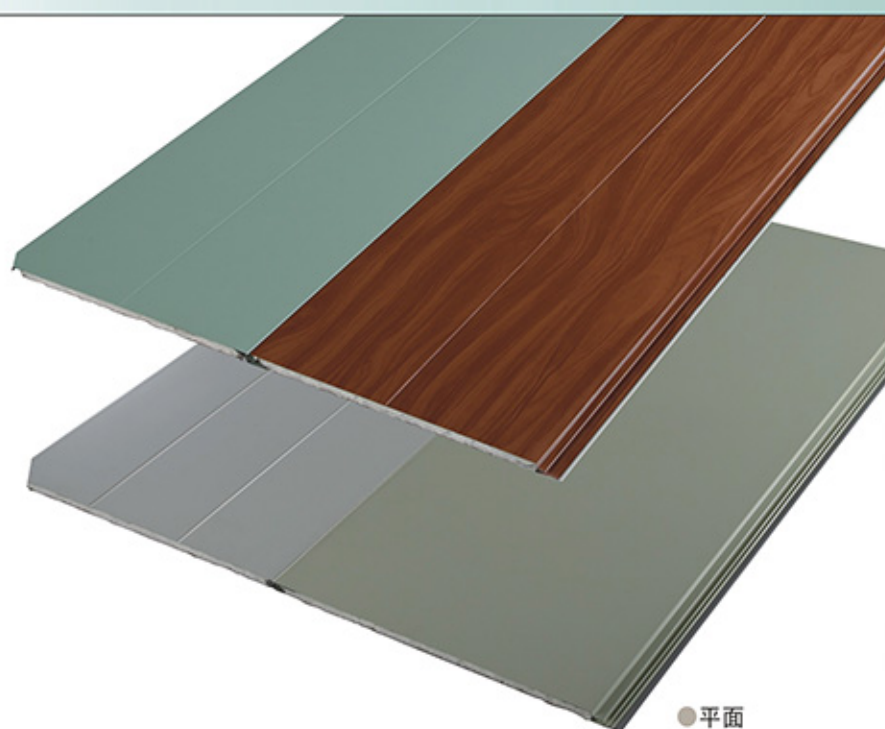
壁板系列



● 壓一線



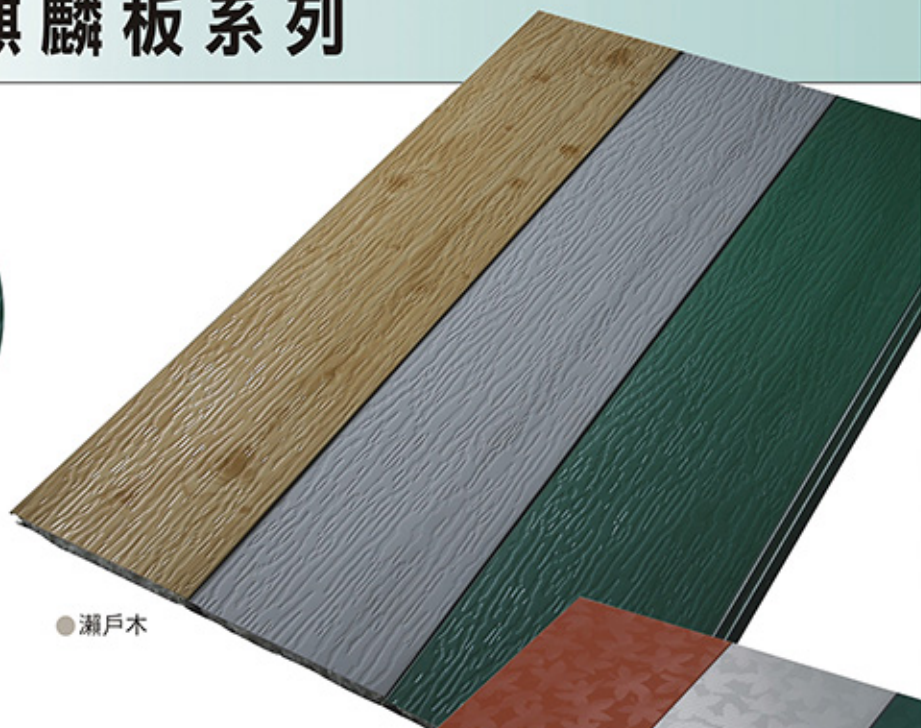
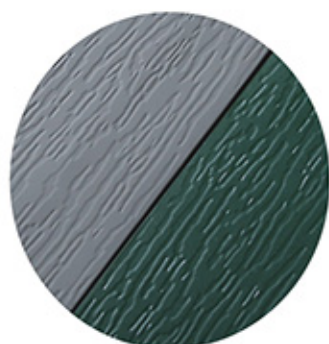
● 壓二線



205型

立體壓花造型

壁板、麒麟板系列



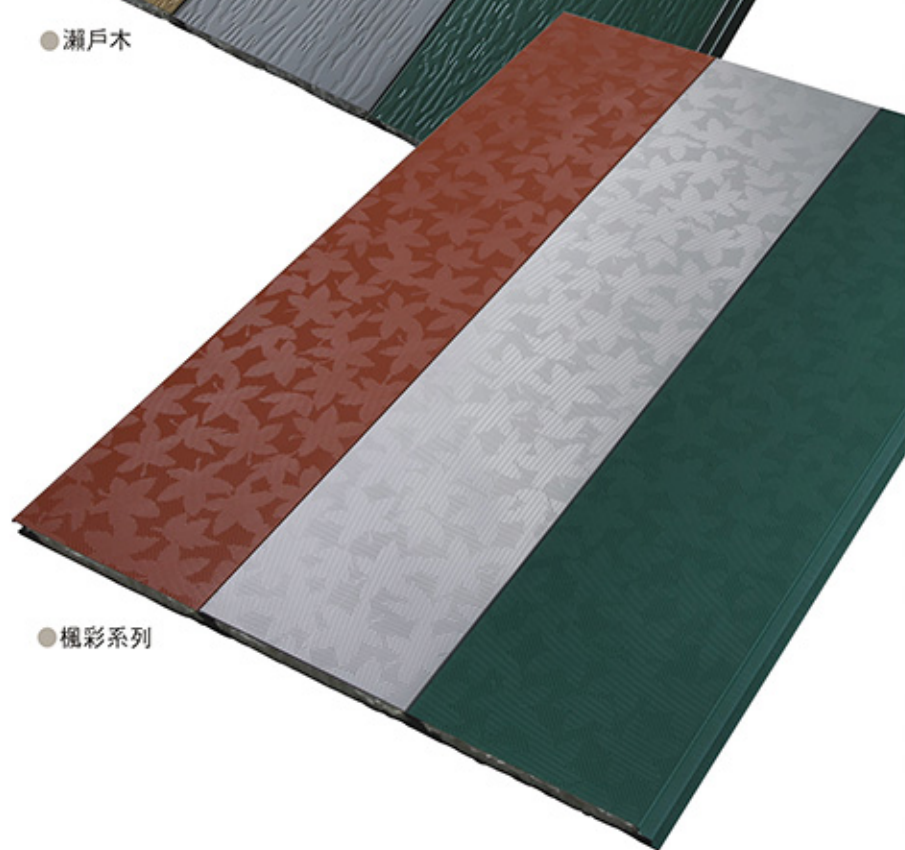
● 瀨戶木



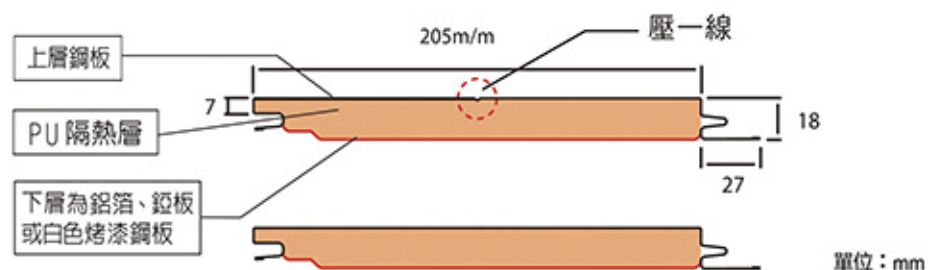
● 楓彩紋



● 方形紋



● 楓彩系列



● 205型壁板斷面圖



● 紅豆杉

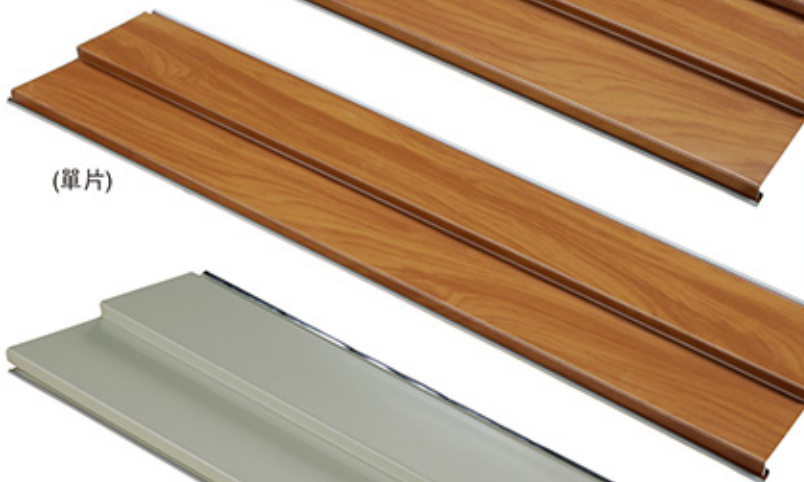


● 彩岩石

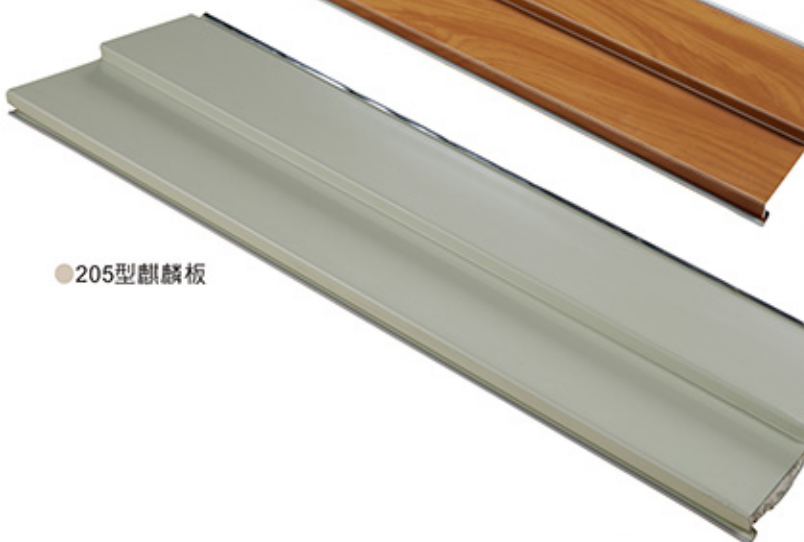


● 205型麒麟板(清板)

(多片組合)

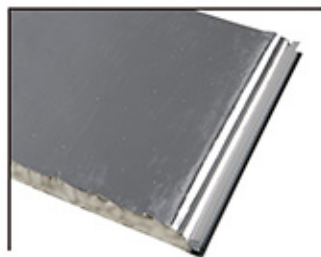


(單片)



● 205型麒麟板

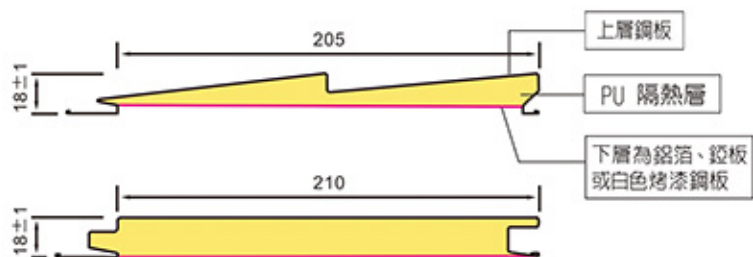
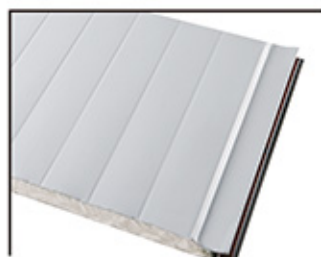
背面材質-鋁箔



背面材質-鋁板



背面材質-白色烤漆鋼板



單位：mm

● 205型麒麟板斷面圖

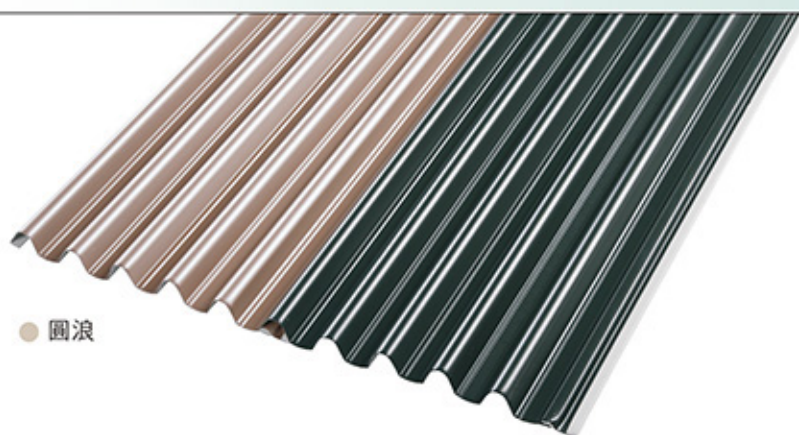
■ 配件



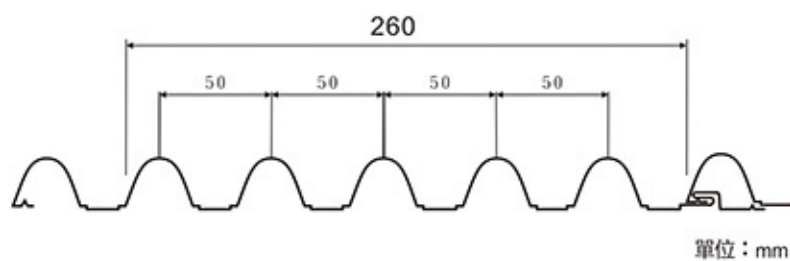
● 205型麒麟板-止水條

260 型

圓浪企口板

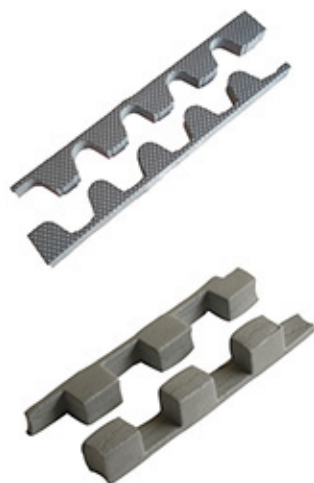


● 圓浪



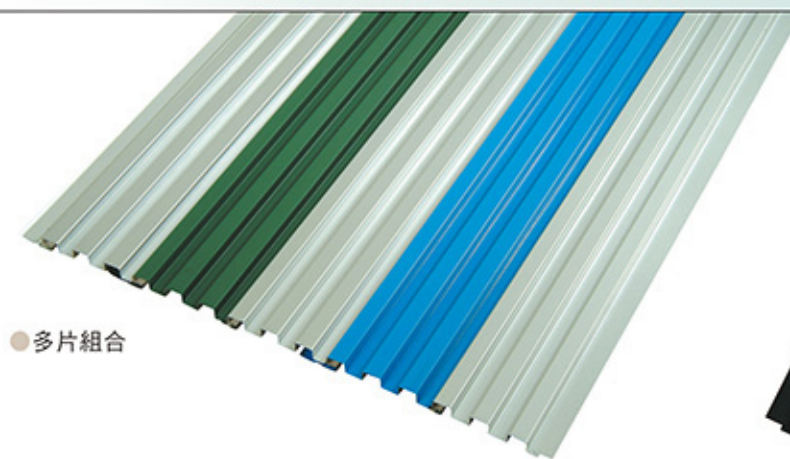
附件

● 止水條



153 型

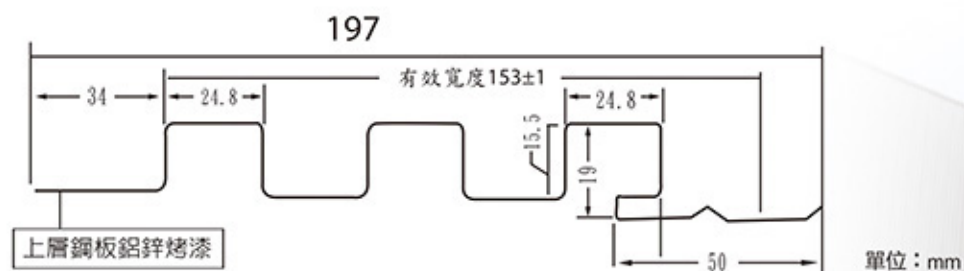
企口板



● 多片組合

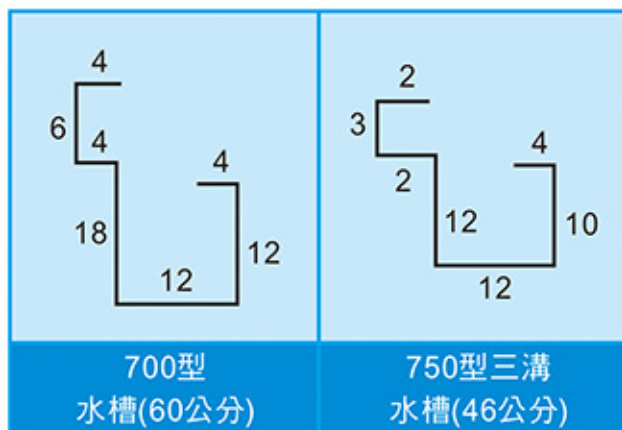
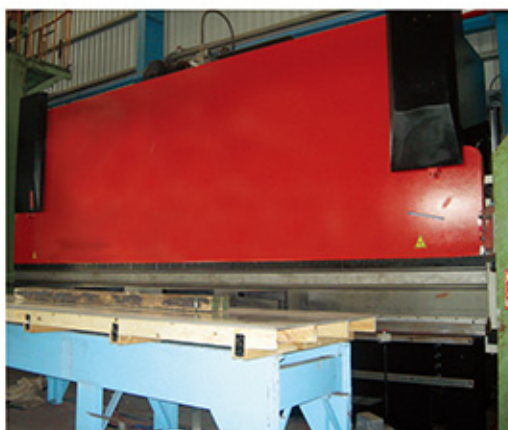


● 單片

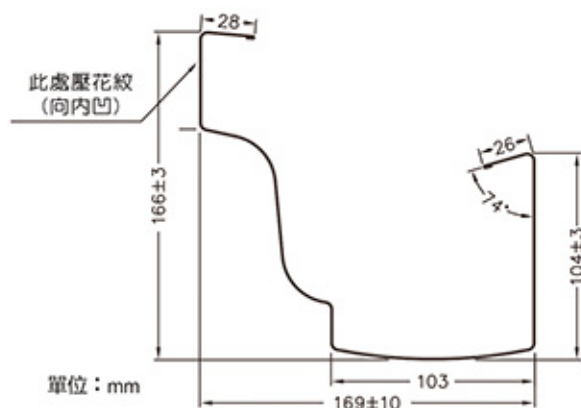
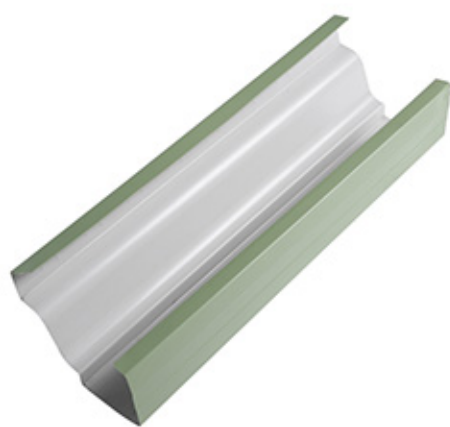


CNC油壓折床 (白鐵天溝)

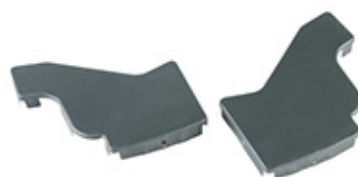
種類	厚度	長度	深度
不鏽鋼	最厚2.0 t	最長6000 mm	1000mm



藝術水槽



● 端蓋(不銹鋼)



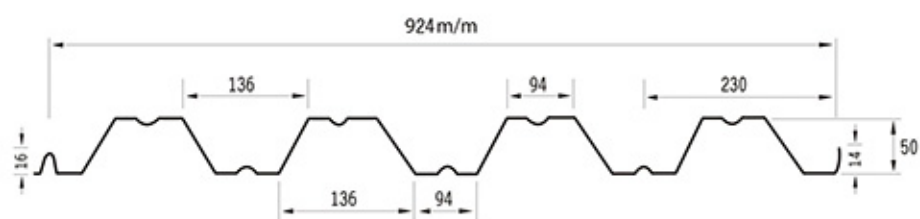
● 端蓋(烤漆)

50 型**75 型**

鋼板與混凝土結合性佳、不漏漿，節省鋼筋使用量，降低整體施工成本

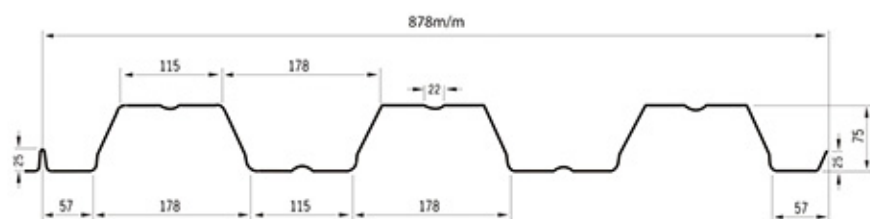
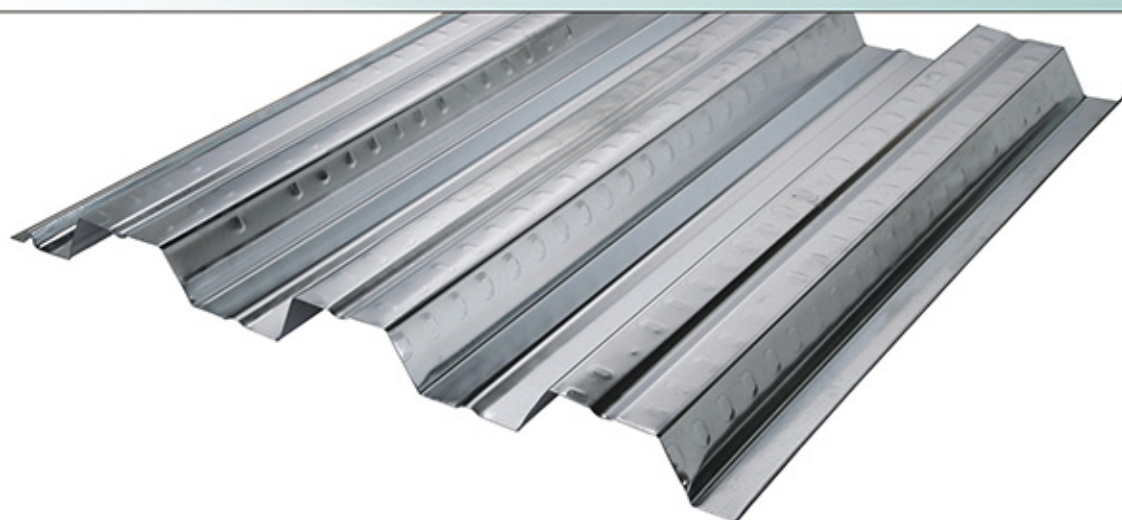
樓承板、擋泥板、封口板、點焊網

50 型樓承板



單位：mm

75 型樓承板



單位：mm

樓承板與封口隔板結合圖



● 50型四連式



● 75型三連式



● 75型單片式



● 樓承板-封口-50型四連式



● 樓承板-封口-75型三連式

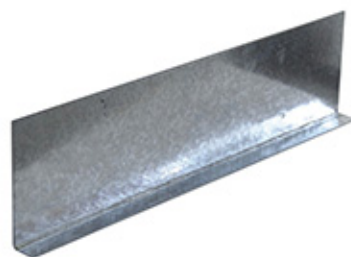


● 樓承板-封口-75型單片式

擋泥板



● 擋泥板 (12公分高)



● 擋泥板 (15公分高)

高強度樓承板鋼板與傳統木模之比較

樓承鋼板	傳統木模
1. 施工容易又快。	1. 施工慢。
2. 所需人工少。	2. 所需人工多。
3. 可數層樓同時施工，大幅縮短工時。	3. 必須逐層完成，所需工期較長。
4. 免拆模，密封性特佳，無滲水裂模之顧慮。	4. 木模空隙多，泥漿易外滲。
5. 工地安全，衛生良好，管理容易，不佔用空地。	5. 工地雜亂，木屑、殘釘多，模板佔用空地。
6. R.C樓板品質好，適用於地震帶及高層建築物。	6. 配合鋼骨建造工程，R.C樓板之作業較難。
7. 可兼作安全措施，以防螺釘等雜物墜落傷人。	7. 需另作防護網等安全措施。

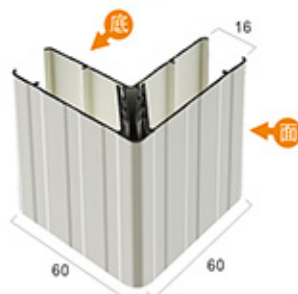
鋁副料修邊條圖示 (單位：mm)

●適用範圍：770型磁磚壁板(清板) 153型、205型、350型、395型

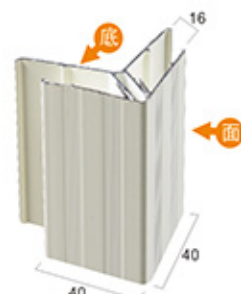
205淺 工字連接組合



406淺 大外角組合



404淺 小外角組合



713淺 7字固定



704淺 7字修邊組合

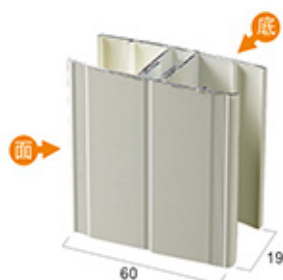


813 起步條(外起底)

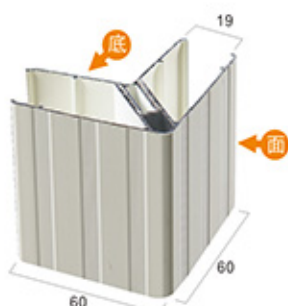


●適用範圍：307型、385型城寶石壁板、770型磁磚壁板(PU)

205深 工字連接組合



406深 大外角組合



404深 小外角組合



713深 7字固定



704深 7字組合



使用實景

鋁副料修邊條圖示 (單位：mm)

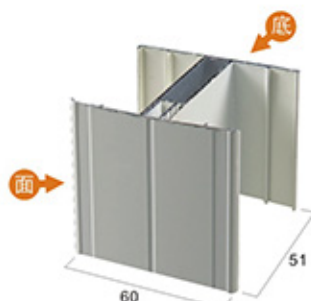
● 防火板：5公分專用

504 7字修邊組合



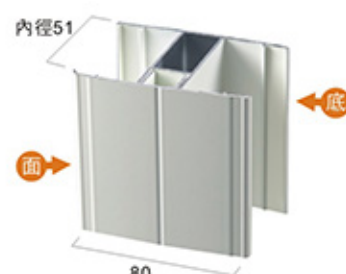
面寬43.5

505 工字連接組合



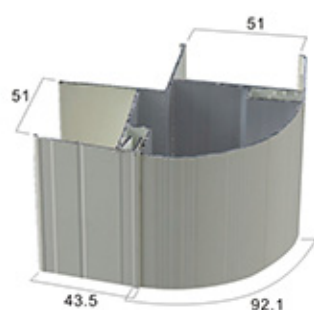
面寬60

508 大工字連接組合



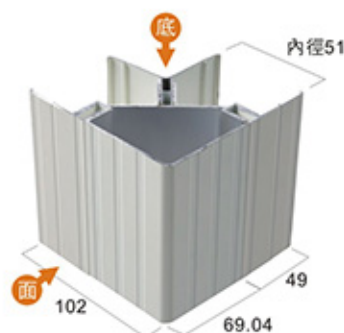
面寬80

506 外轉角組合



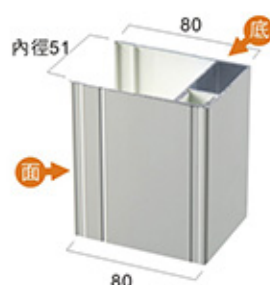
面寬135.6

510 大外轉角組合



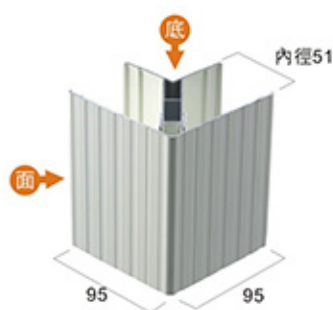
面寬118

507 大7字組合



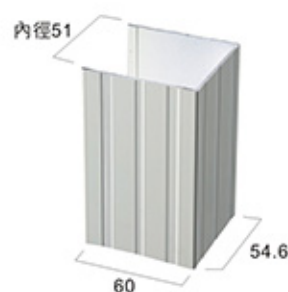
面寬80

509 方外轉角組合



面寬95

517 口字固定

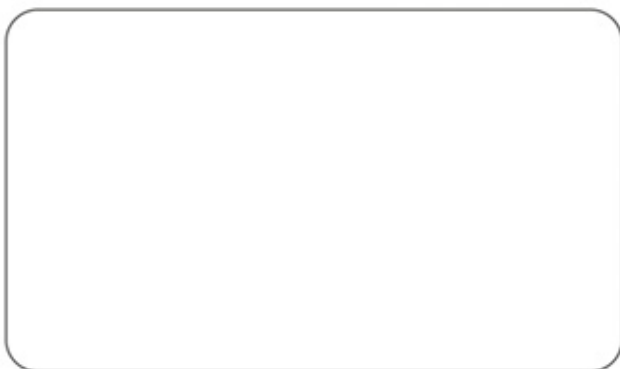


面寬60

2017



SHI TAI STEEL



旭台浪板股份有限公司
SHI TAI STEEL CO., LTD.