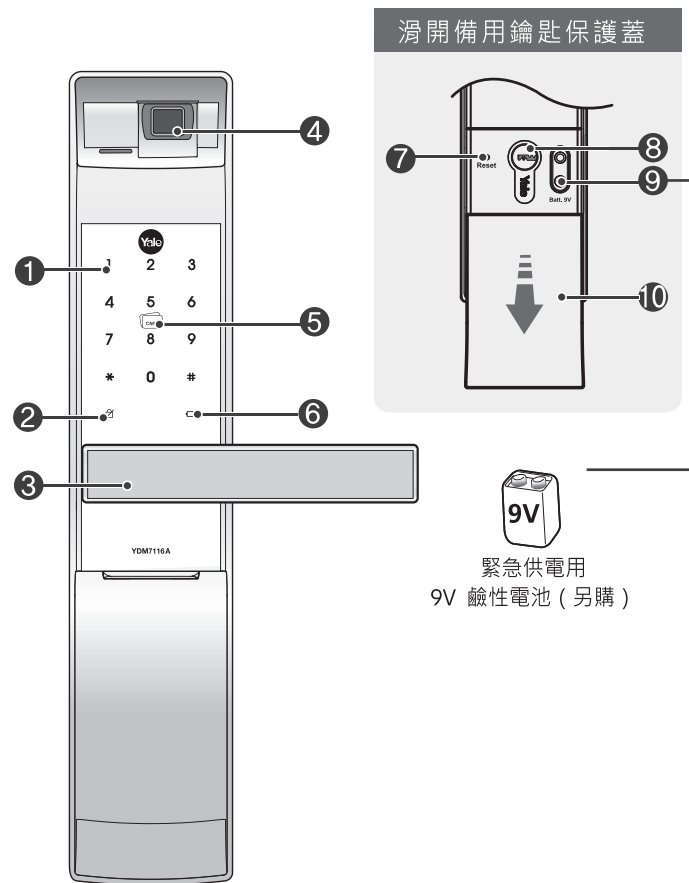
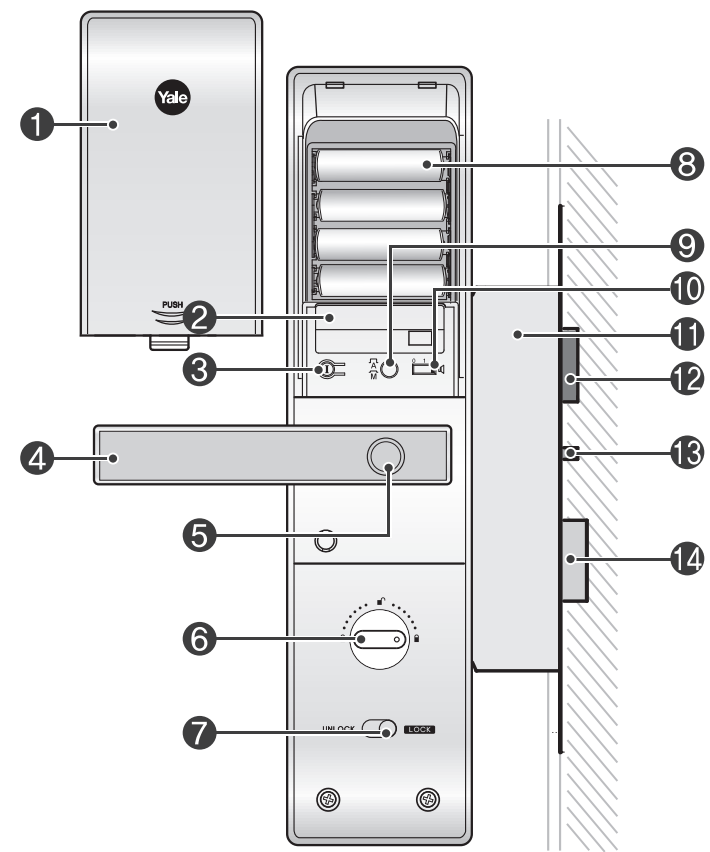


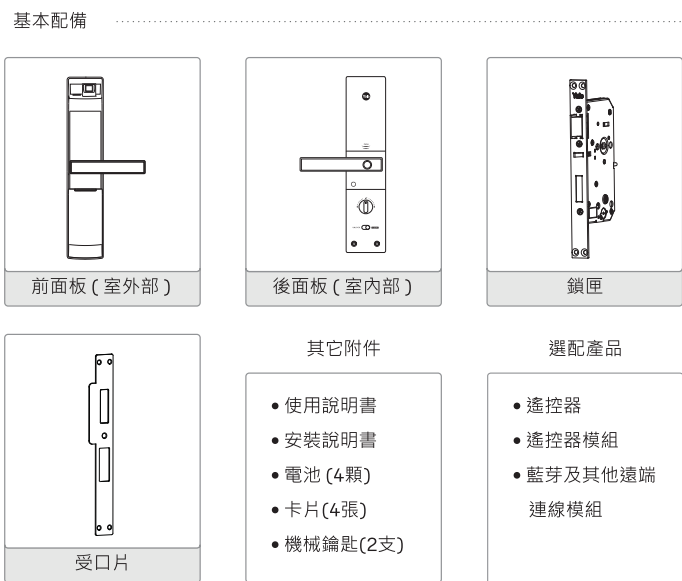
前面板 (安裝於門扇外)



後面板 (安裝於門扇內)



產品構成



產品規格

零件	規格	備註	
前面板 (室外部)	68(W) X 340(H) X 40.18(D)	操作溫度: -15 ~ 55°C	
後面板 (室內部)	72(W) X 344(H) X 36(D)		
電池	1.5V AA (LR6) 鹼性電池 4 顆		
選配產品	遙控器	無線	選配
	藍芽及其他遠端連線模組	無線	選配

※電池壽命可能會因溫度、濕度、使用頻率及品牌而有差異。

圖示說明

- 使用者密碼：一般模式下的密碼，最基本的密碼。
- 管理者密碼：轉換為進階模式時，為了設定各項功能，需要輸入的管理密碼。
- 訪客密碼：與使用者密碼不同，僅供訪客解鎖、上鎖使用。
- 一次性密碼：只可使用一次，使用後即失效。
- 使用者代碼：進階模式下登記使用者時，使用者代碼可用於區別不同使用者，並提供個人密碼。

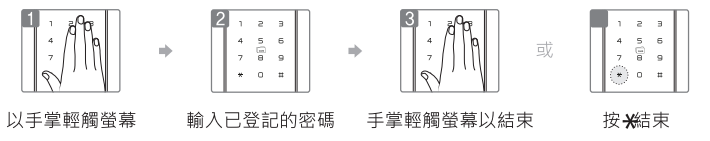
	用手掌觸碰熱感應鍵盤
	按 * 號鍵
	按 # 號鍵
	打開電池滑蓋，按 ① 登記鍵
	登記卡片
	輸入指紋
	使用者密碼 (4 ~ 10 位)
	管理者密碼 (4 ~ 10 位)
	訪客密碼 (4 位數字)
	一次性密碼 (4 位數字)
	使用者代碼 (2 位數字) 例如: 01, 02, 第100位使用者代碼為00
	新增功能預留區

快速選單 (一般模式)

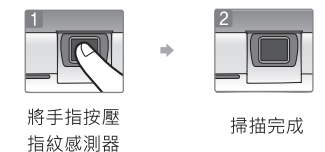
一般模式下，使用「使用者密碼」即可進行功能設定。出廠設定為一般模式。

使用者密碼	* 返回上一頁 / ① 完成登記
登記	1 2 3 4 5 6 7 8 9 10 11 12
卡片	最多100組
登記	
指紋	最多100組
登記	* * 或
訪客密碼	
登記	1 # # * 或
刪除	3 # # * 或
一次性密碼	一次使用後自動失效
登記	2 # 1 # 0 # * 或
刪除	3 # # * 或
刪除所有指紋 / 卡片	
刪除指紋	3 # 1 # # * 或
刪除卡片	2 # # * 或
一般模式與進階模式切換	
操作方法	4 # 1 # #

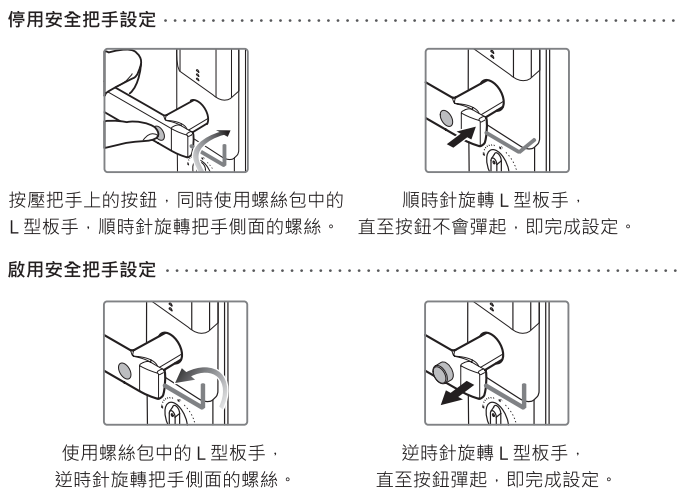
密碼開鎖



指紋開鎖



安全把手 / 緊急快開功能設定



名稱識別 - 前面板 (室外部)

① 熱感應鍵盤	② 上鎖失敗警示燈
③ 把手	④ 指紋讀取區域
⑤ 卡片讀取區域	⑥ 低電量指示燈
⑦ 重啟按鈕	⑧ 備用機械鑰匙孔
⑨ 緊急供電端子	⑩ 緊急備用滑蓋

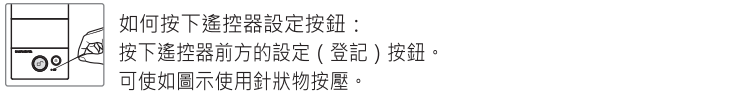
名稱識別 - 後面板 (室內部)

① 電池滑蓋	② 模組插槽
③ ① 登記鍵	④ 把手
⑤ 安全把手按鈕	⑥ 手動上鎖旋鈕
⑦ 內部強制上鎖開關	⑧ 1.5V AA 鹼性電池槽
⑨ 自動 / 手動上鎖按鈕	⑩ 音量控制開關
⑪ 鎖體	⑫ 斜舌
⑬ 感應舌	⑭ 方舌

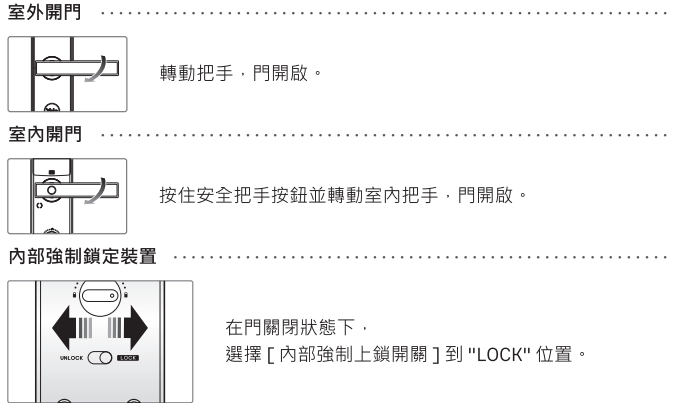
功能設置

- 藍芽模組 (另購)**
設置藍芽模組，使用者可以用手機開門 / 關門。
- 三分鐘鎖定功能**
連續 5 次輸入無效的指紋、密碼或卡片，電子鎖自動失效 3 分鐘。
- 虛位密碼功能**
一般模式下，於使用者密碼前或後，輸入任何數字、不限字數，皆可正常開啟門鎖。此功能可大大降低密碼外洩的可能性。
- 智慧熱感應鍵盤**
通過密碼鍵上的 12 位數字與符號，反應電子鎖的動作狀態。包括開門、關門、輸入錯誤等狀態。
- 安全把手**
獨家專利技術，同時按壓安全按鈕及下壓把手才可開門，避免門鎖誤開或是不肖宵小試圖破解的可能。
- 機械鑰匙**
若發生忘記密碼或是電子故障等問題時，可使用鑰匙開門。您可透過開啟緊急備用滑蓋並轉動鑰匙的方式，將門扇上鎖及打開。
- 完全靜音模式**
用於在鍵盤上輸入密碼，以靜音模式開鎖。
- 連線模組設定 (*選配)**
若要使用藍芽或其他遠端連線設備，請安裝相對應模組。

語言設置	1 # * 或 ①
韓語	
簡體中文	① 4 # 5 # 2 # * 或 ①
英文	① 4 # 5 # 3 # * 或 ①
繁體中文	① 4 # 5 # 4 # * 或 ①
遙控器 (選配)	最多 5 個
登記	① 8 # 1 # SET Button # * 或 ①
刪除	① 3 # # * 或 ①
控制器 (選配)	
登記	① 9 # 1 # Cont roller # * 或 ①
刪除	① 3 # # * 或 ①



室內 / 室外開門



靜音模式開鎖



鎖門

