

透水混凝土 溝蓋 及 滲透水溝



強笙工程有限公司

(未經用授權，請勿使用)

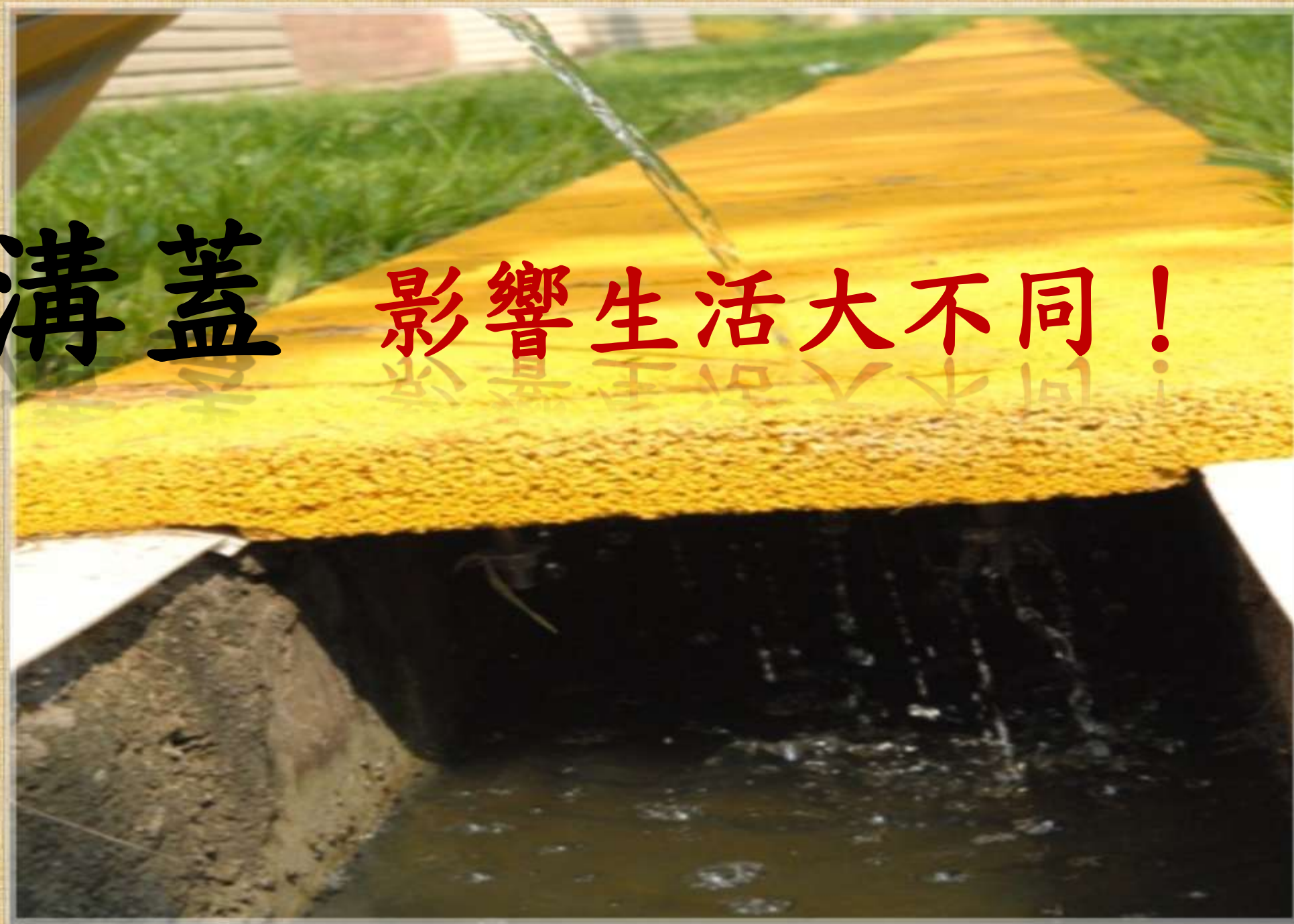
2016年11月20日

簡報內容

- 1.好溝蓋影響生活大不同。
- 2.透水混凝土溝蓋的種類。
- 3.透水混凝土溝蓋的實績。
- 4.滲透水溝介紹
- 5.滲透水溝施工法
- 6.滲透水溝比較

1. 好溝蓋

影響生活大不同！



美觀、時尚

無障礙空間

水溝免清潔

跟鼠、蟲說掰掰

杜絕病媒蚊

臭水溝不在

無失竊風險



溝蓋對照圖

舊式水溝蓋



改良後



透水水溝蓋



新製作



改良後



舊框架+透水混凝土

溝蓋對照圖

舊式水溝蓋



改良後



透水水溝蓋



石材:染色石英石



改良後



石材:天然石

2. 透水溝蓋 種類！



格栅



人行 鍍鋅金屬結構



車行鍍鋅金屬結構



人走設計



人行 鍍鋅金屬結構

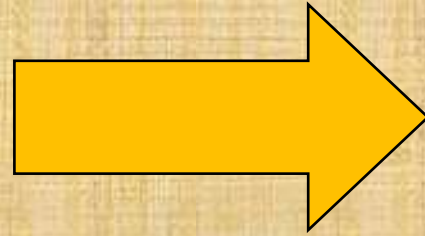
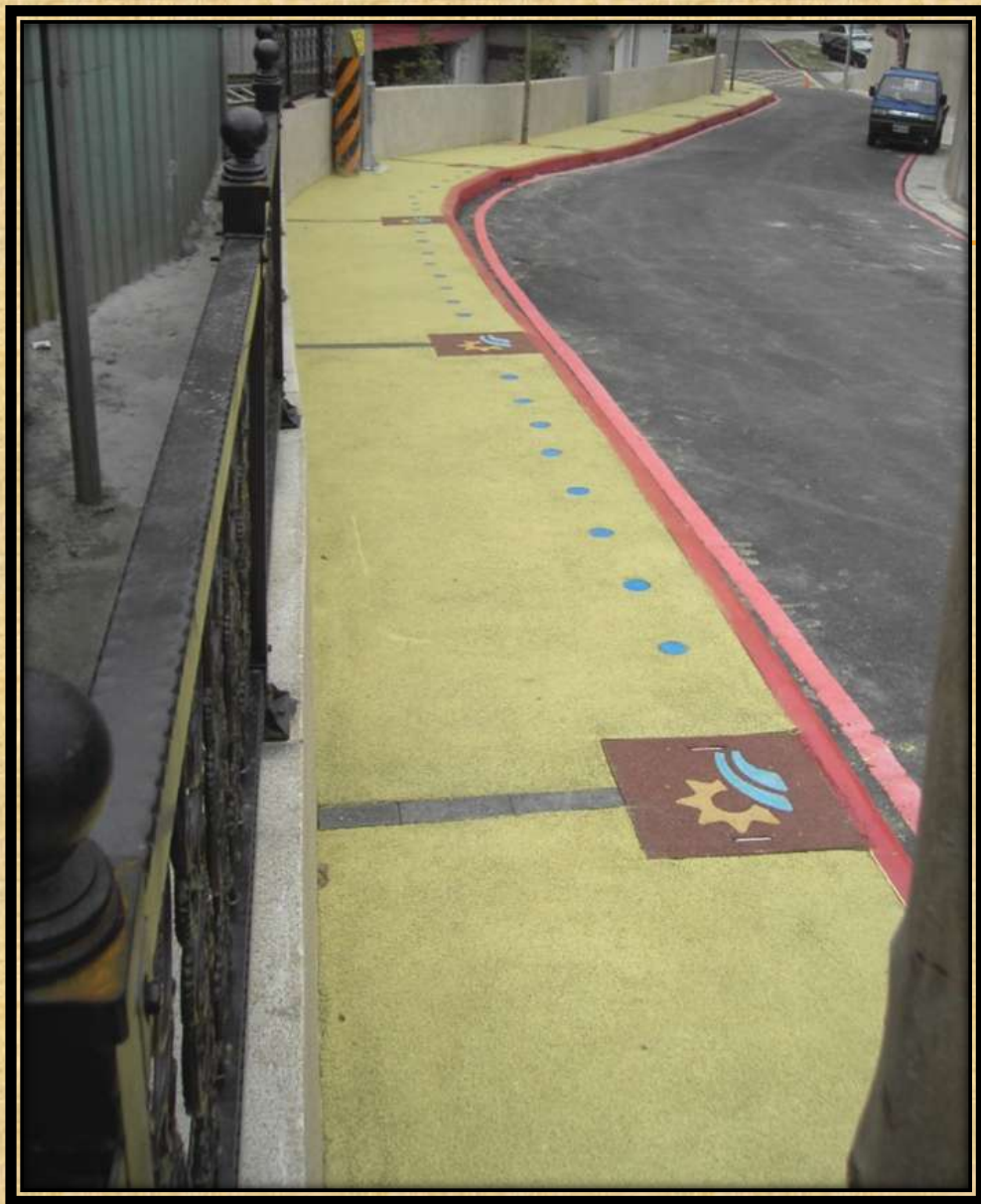


彩繪



天然石





北市文山國中



臺南成功大學

車行結構加強



車行鍍鋅金屬結構



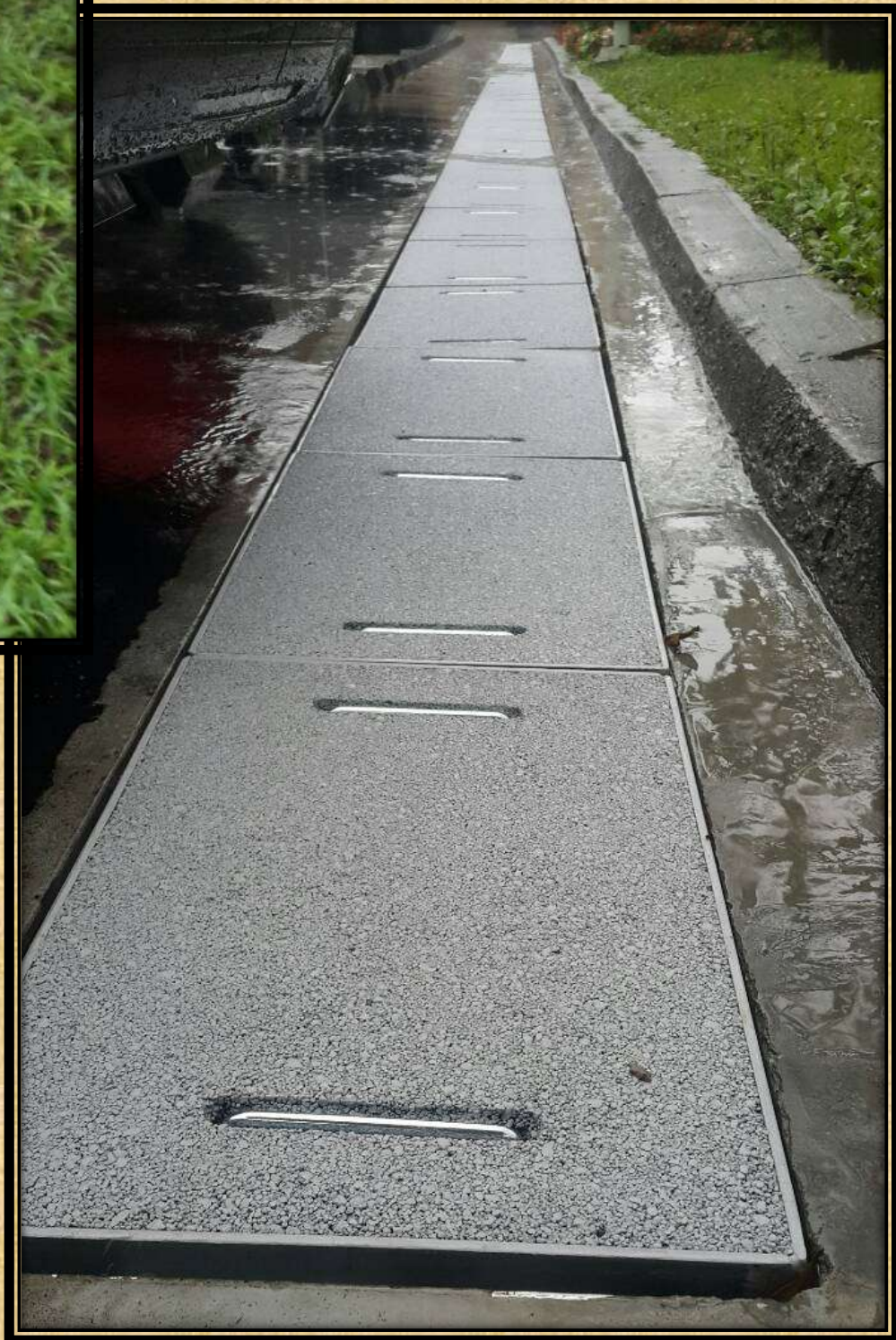
彩繪



天然石

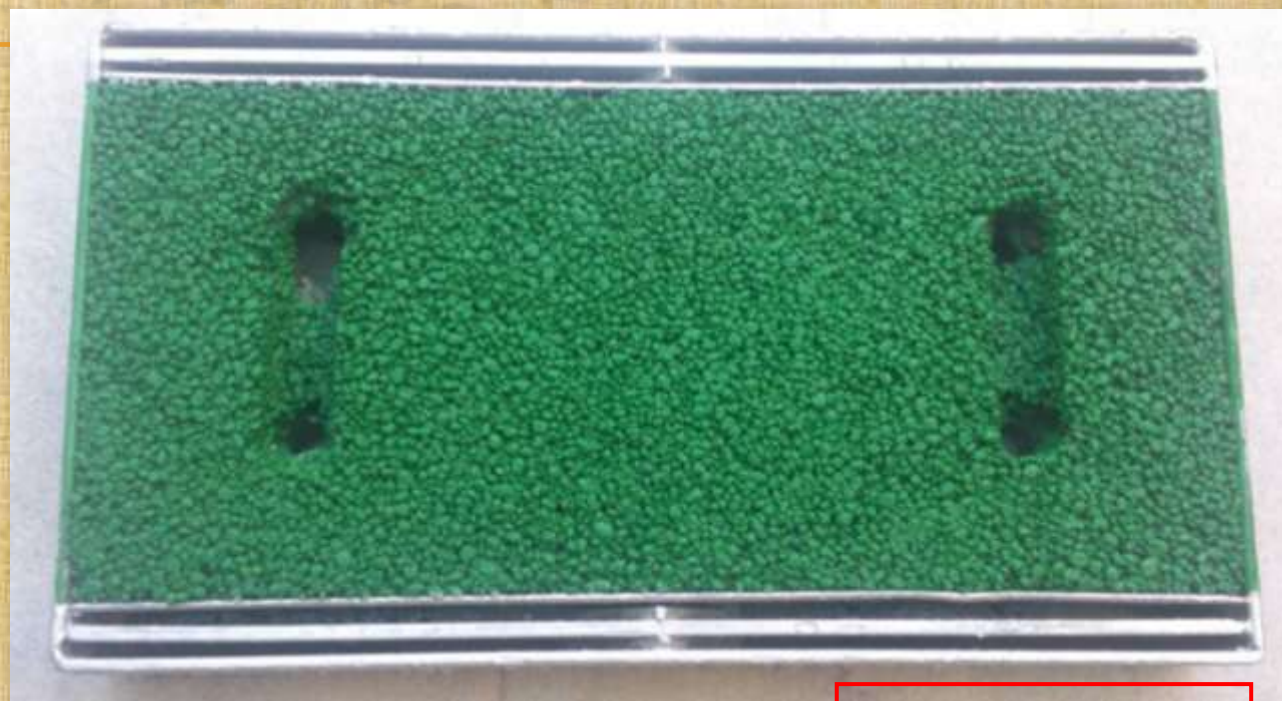


北市內湖公園



北市行政院

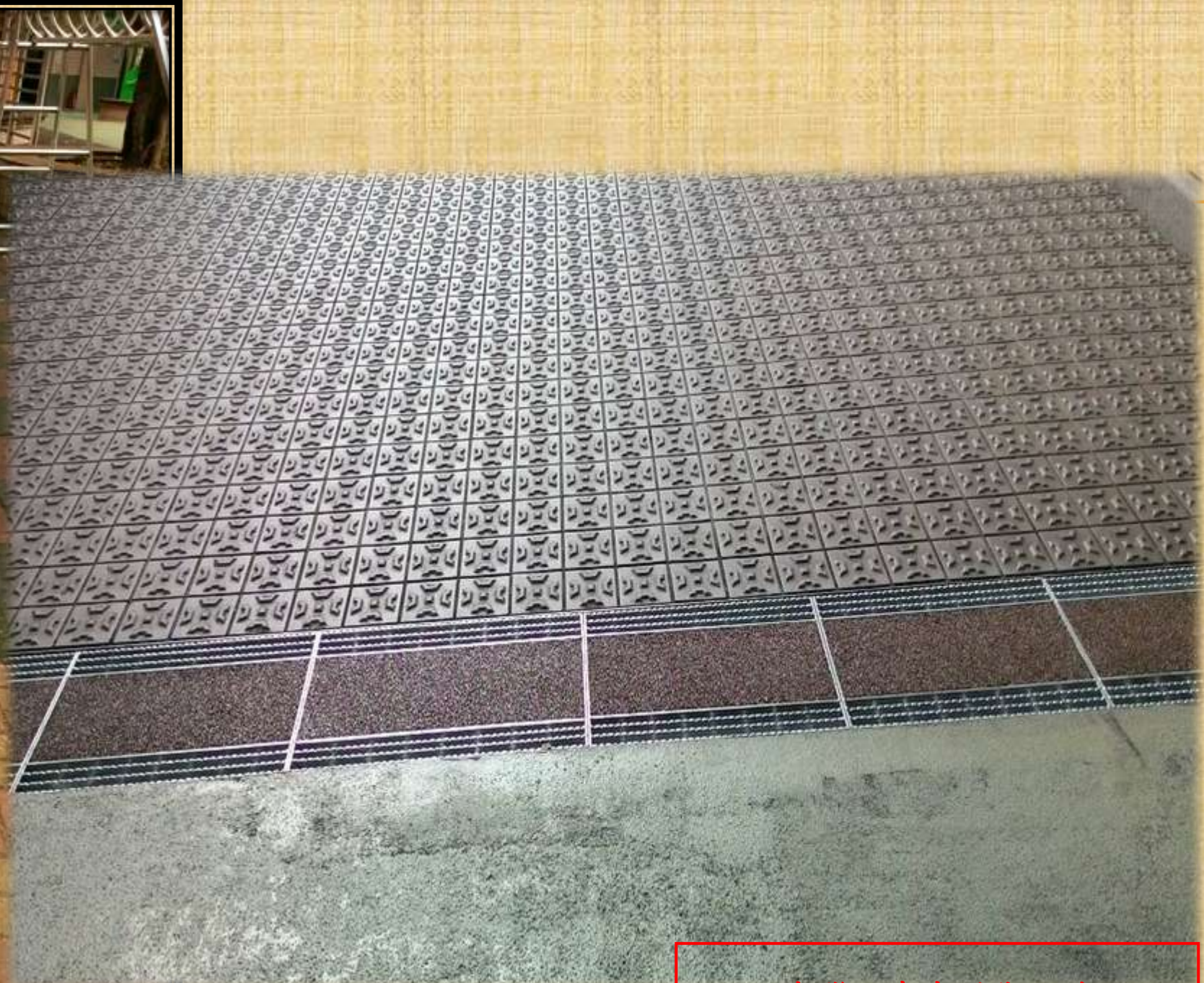
有排泥溝設計



彩繪



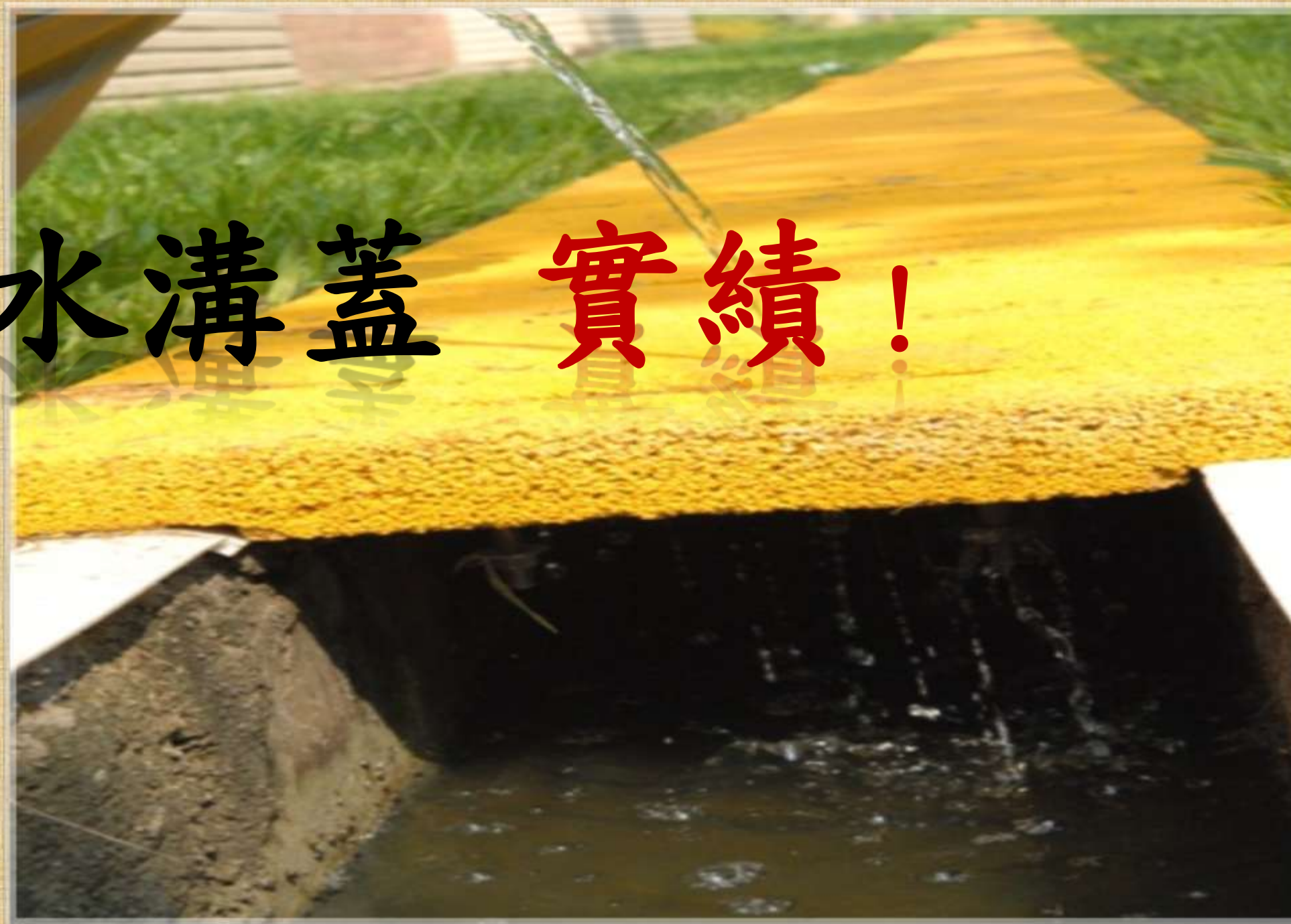
天然石



臺灣人壽車道截水溝

桃園中山國小

3. 透水溝蓋 實績！



實績照(人行步道)

新竹朝山國小



台灣科技大學



國軍文藝中心

實績照(人行步道)

璞永建設 南港高過案

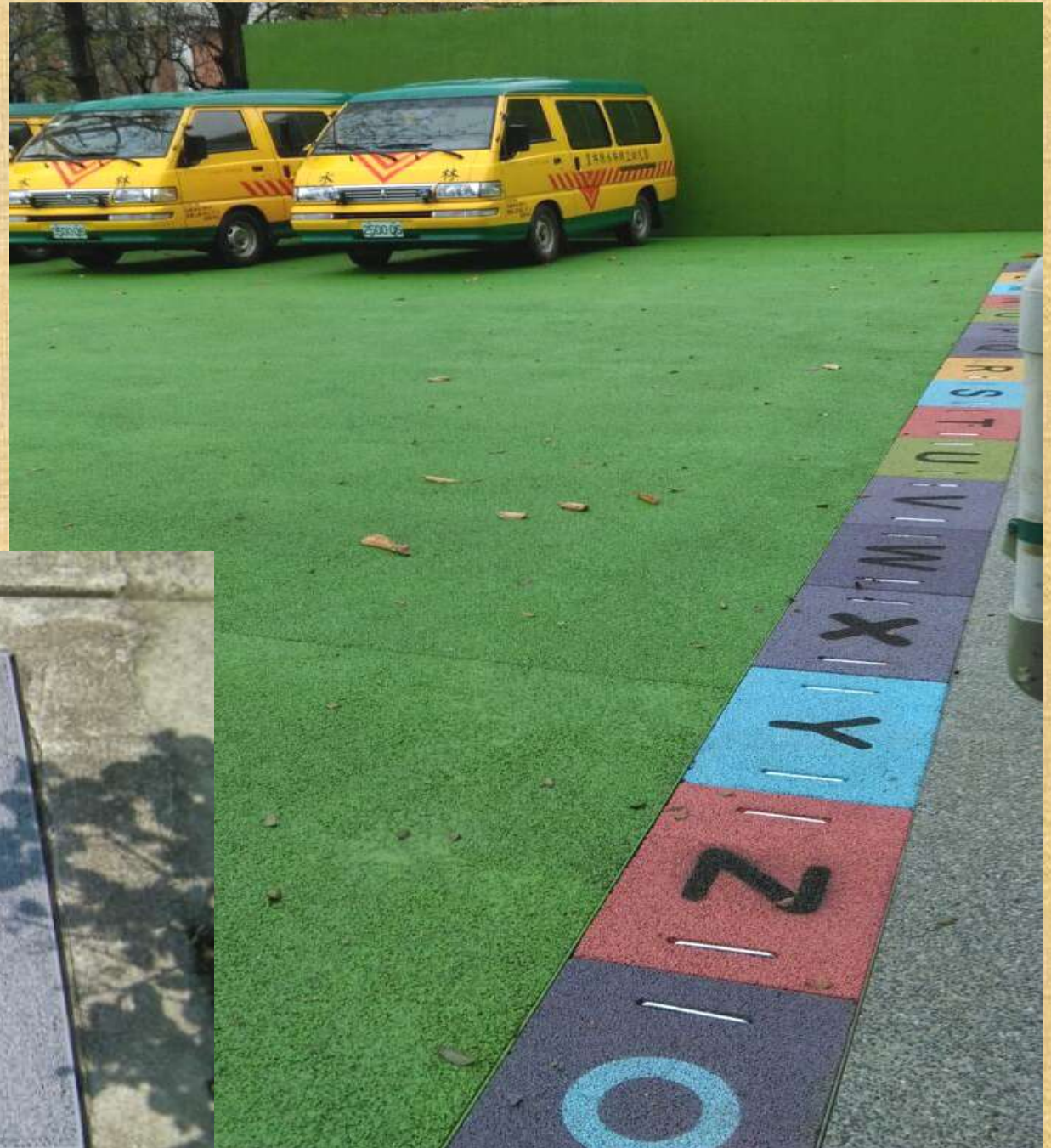


實績照(人行步道)

松山區公所 公園



雲林水燦林幼兒園



實績照(人行步道)

內湖公園



台北101



台灣人壽大樓

4. 滲透水溝



滲透水溝

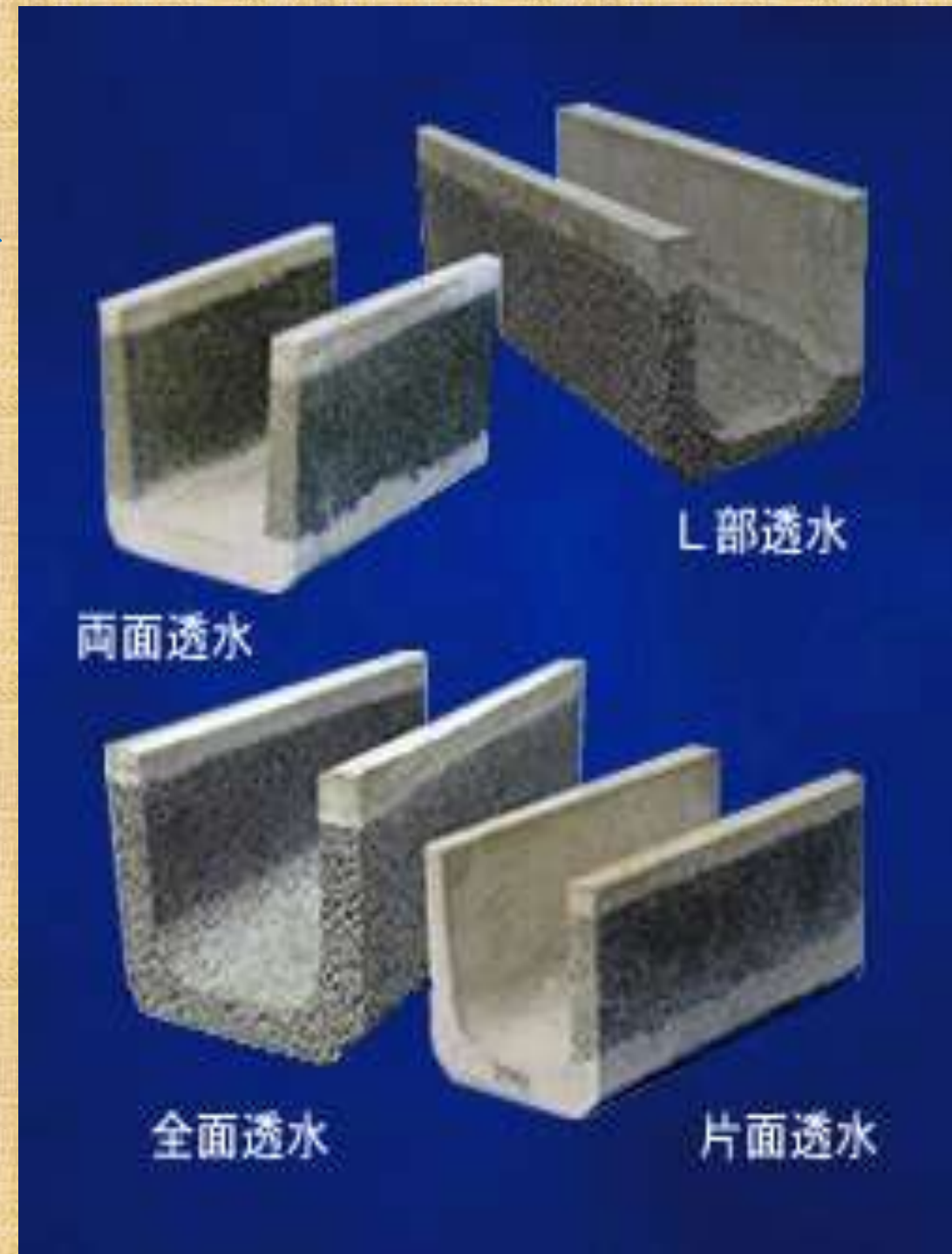
基本結構：

透水混凝土為材料結構，溝壁外以碎石填充之排水溝，使其除具有排水功能外並能使雨水從側面及底部滲入設施。

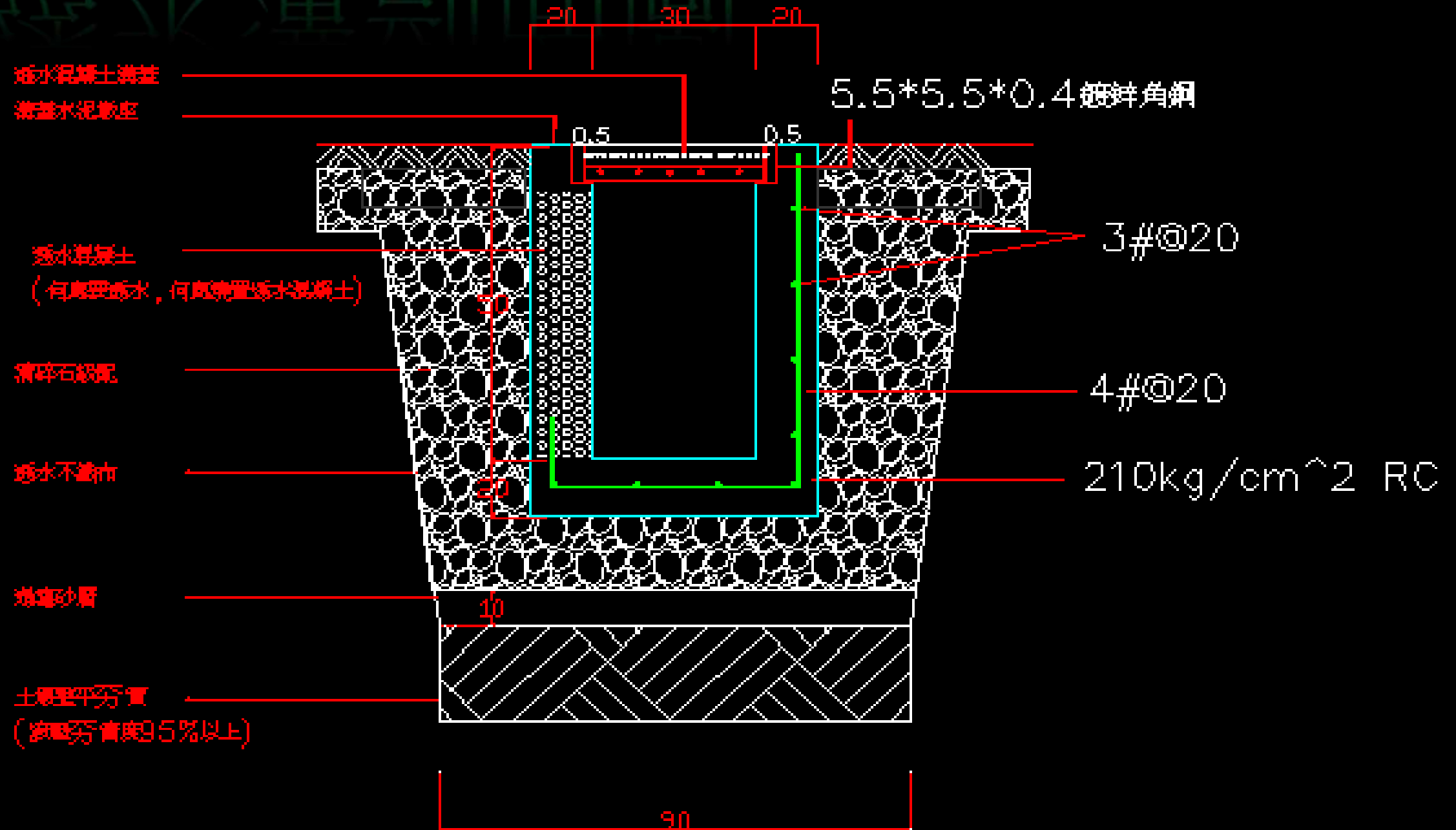
滲透水溝設計

目前種類如下：

- * 單側(片面)透水生態側溝
- * 兩側透水生態側溝
- * L部透水生態側溝
- * 全面(U型)透水生態側溝



滲透水溝剖面圖



片面透水側溝剖面詳圖 U: CM

5. 滲透水溝施工



滲透水溝施工

施工法：

與傳統水溝作法相同，何處想透水就何處澆置透水混凝土即可。

滲透水溝施工



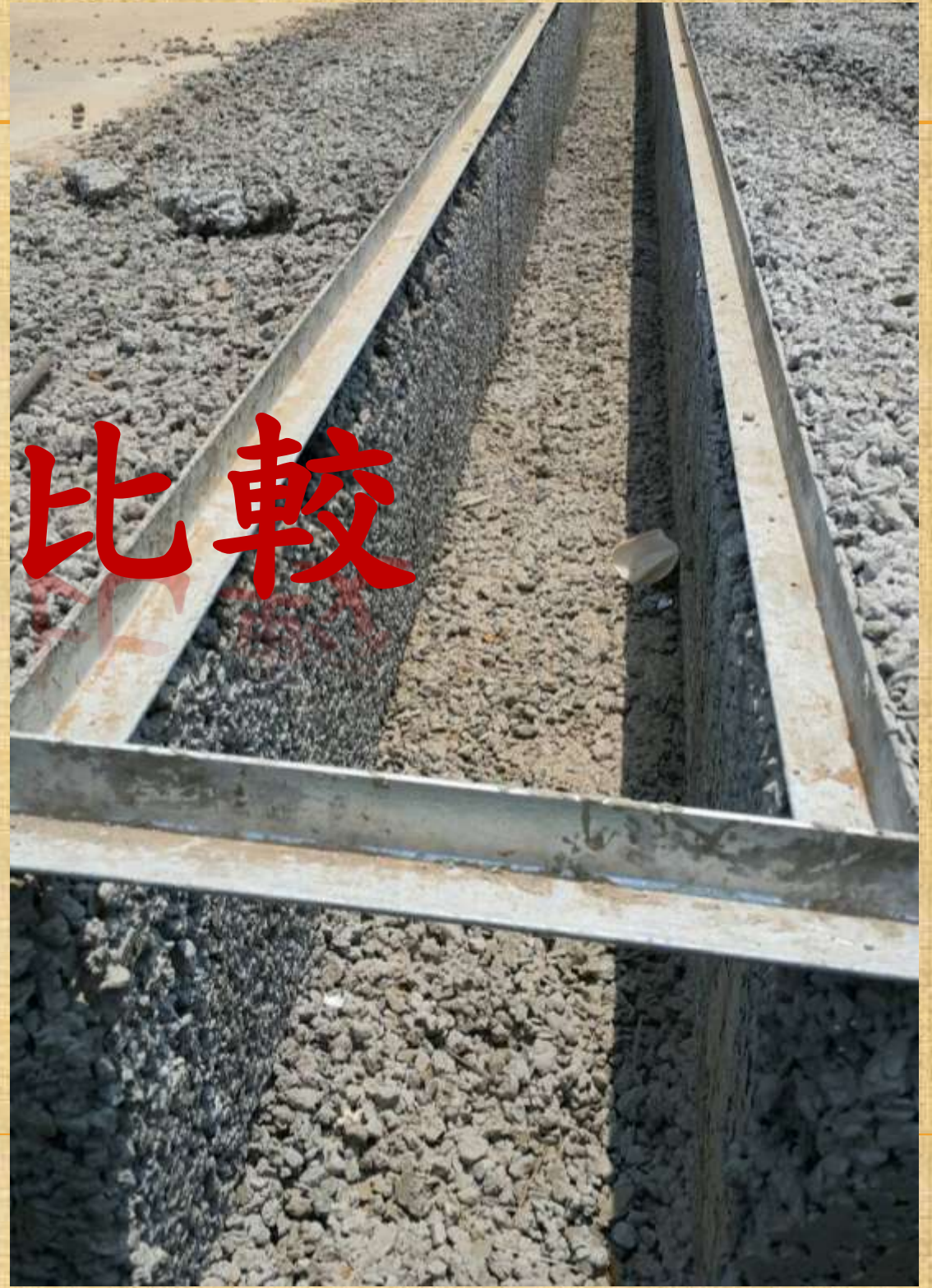
實績照 (京懋建設_中壢華爾道夫)



實績照 (新潤建設_青埔國都苑)



6. 滲透水溝比較



滲透水溝比較

透水磚工法(舊工法) VS 透水混凝土工法(新工法)



人/車行	使用載重	人/車行
	施工速度	快
	透水效果	優
較易阻塞	維修養護	方便
	使用壽命	良久

Q&A



強笙工程有限公司

(未經用授權，請勿使用)