

日立埋入型除濕機

Hitachi Duct Type Dehumidifier

HITACHI



除濕效能領先業界 超越一級標準

業界獨家[®] 無動力熱管循環系統

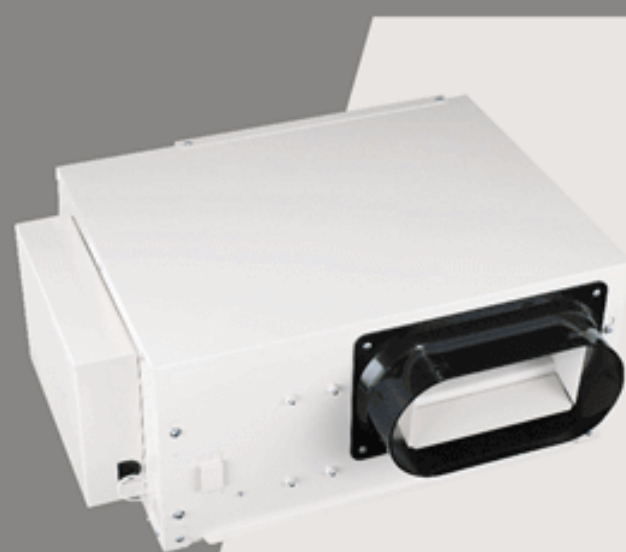


*業界獨家：係指管熱式空調裝置及除濕發明專利（證書號碼：1638965）。



獨家除濕科技

全智能舒適生活



RDI-360DX
除濕能力18公升/日



領先業界 效能NO.1

EF值 2.72

超越國家一級能效

業界獨家^{*}節能新科技，打造頂尖除濕力

業界獨家，無動力熱管循環系統

奈米清淨裝置

過濾髒空氣，強力抑菌、除塵、脫臭

超靜音設計

搭載DC直流馬達，附防震橡膠，高效降低噪音

全智慧遙控

智慧整合，全能遙控日立除濕機、空調系列產品

*業界獨家：係指管熱式空調裝置及除濕發明專利（證書號碼：1638965）。



搭載業界獨家*

無動力熱管循環系統



熱管節能新科技

熱管利用冷媒相位變化原理，無須消耗電力，將進入的潮濕空氣先行降溫，減輕蒸發器的負荷，增加除濕力；同時達到降低電力效果，大幅提升節能省電效益。

日立埋入型除濕機採用無動力熱管循環系統，不須電力輸入，即可有效增加蒸發器效能，發揮更好的除濕效果，節能、省電，又環保。

先端技術

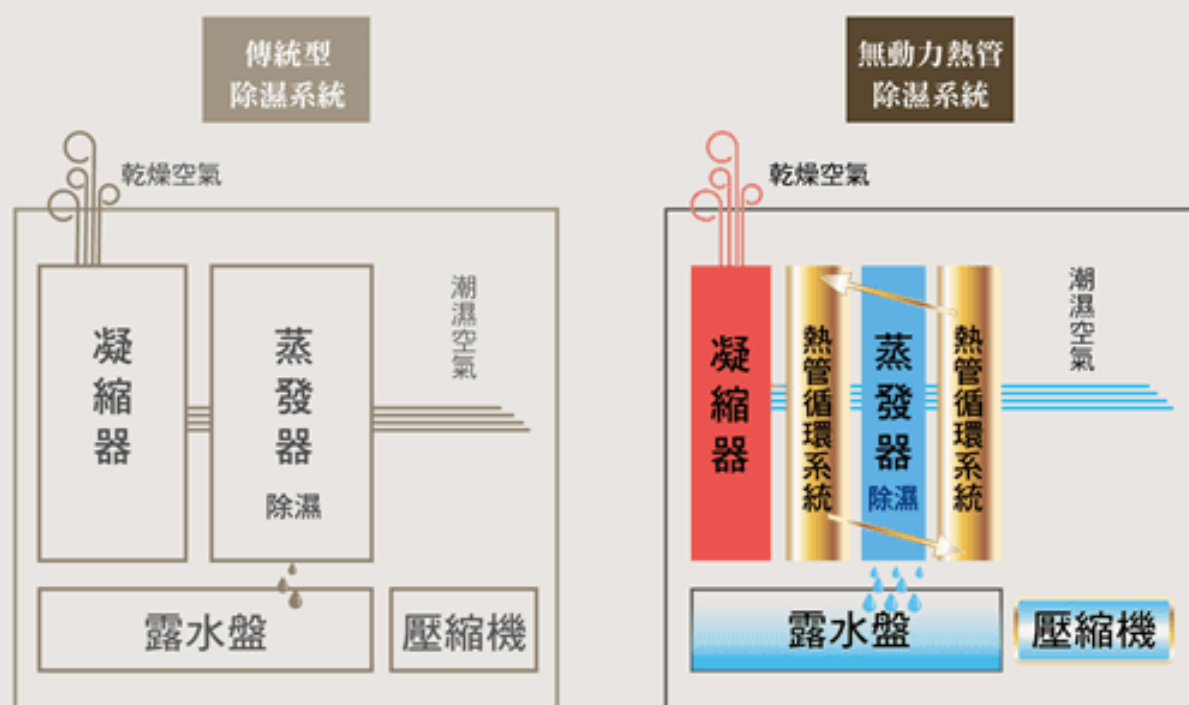
將使用在高科技產業的精密技術，運用在除濕機，提升冷卻效能。

無動力循環

大幅提升除濕能力及省電效能，效率再超越。

絕對耐用

熱管為金屬材質，清洗保養容易，且無須更換耗材，經濟又耐用。



*業界獨家：係指管熱式空調裝置及除濕發明專利（證書號碼：I638965）。

全功能智慧模式 滿足多種除濕需求

台灣全年平均濕度約80%，日立冷氣特別研發設計高效除濕模式，為你解決一年四季的潮濕問題，搭配遠近端遙控，即可依需求及濕度狀況，自由調整運轉功能，隨時保持宜人的生活空間。

舒適節電

採**濕度感應+溫度感應**，雙重控濕，不須設定即可自動控制濕度，輕鬆除濕。

低濕乾燥

持續除濕，讓廚房、衣帽間、儲藏室、音響室、車庫等室內空間，維持在低濕乾燥狀態。

快速乾衣

依**濕度**和**溫度**自動設定運轉時間，衣物乾燥所需時間隨衣物量與厚重乾濕程度有所不同，完成後自動停止，達到省電效果。

防霉防蟎

濕度自動設定約**50%**，連續運轉四小時，可防霉防蟎，防止小孩過敏，降低空氣中異味，為家人健康把關。

自定濕度

可依需求自定濕度30~80%，維持最適體感的環境。



多重安全高標

防燃超安心

機體設計



01/ 高優化送風系統設計 搭載高效率DC直流馬達

提升除濕效率，不僅省能源，更有效降低運轉聲音，提供低噪音、高品質舒適居家環境。

02/ 降低壓縮機噪音影響

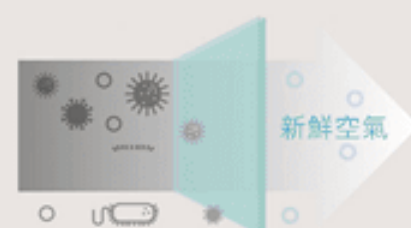
吊掛勾附防震橡膠，吸收機組噪音振動，帶給你高靜音的品質。

03/ 露水盤不鏽鋼材質

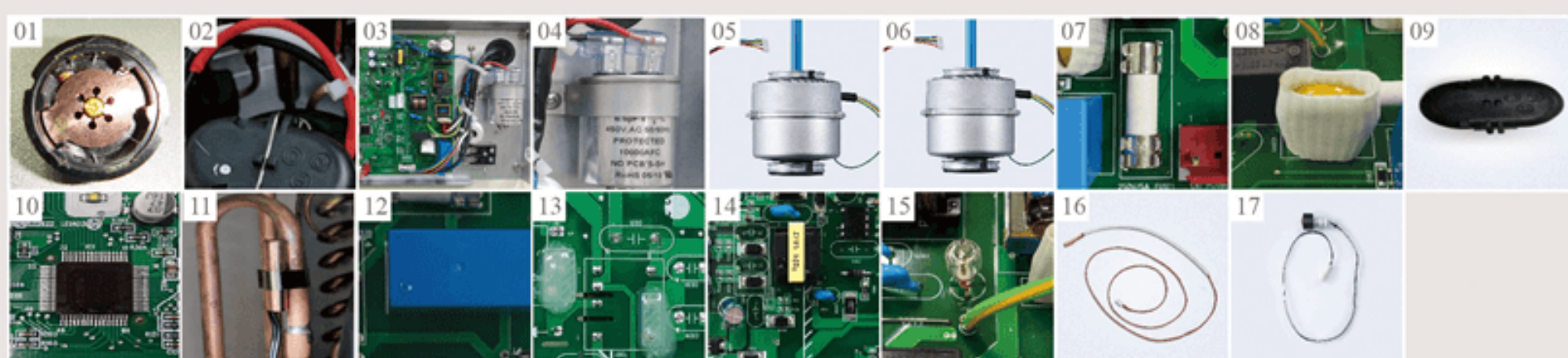
具耐用、不生鏽性質，加上不漏水設計，可避免水溢出。

04/ 奈米清淨裝置

採用奈米銀負離子清淨濾網裝置，強力抑菌、除塵。



安全防燃裝置



01/ 雙重過負荷保護器

02/ 壓縮機導線採耐高溫保護材質

03/ 電源基板採難燃材質包覆設計

04/ 保安型電容器過熱自動斷路

05/ 鐵殼馬達，避免內部起火向外延燒

06/ 馬達故障，自動停止運轉

07/ 電流保險絲阻斷過大電流，避免機體受損

08/ 突波保護器防止高電壓進入機體，造成機體損壞

09/ 壓縮機端子蓋以難燃材（PBT）包覆設計

10/ 壓縮機3分鐘保護，使系統平衡壓縮機更耐久

11/ 除霜溫度開關，使低溫除濕更安全

12/ 所有繼電器採密閉式接點閉合瞬間火花，不暴露在空氣中

13/ IC高壓接腳防潮絕緣處理

14/ 電源AC高電壓/DC低電壓隔離設計

15/ 雷擊保護

16/ 壓縮機吐出溫度異常保護

17/ 水位開關，隨時監控露水盤水位，防止水位異常溢出，避免排水阻塞造成溢水，多一層保護。

系統構成



APP 雲端智慧控



A/ 運轉模式：
五種功能 隨你操控

B/ 濕度顯示：
燈號顯示位置愈高
表示室內濕度愈高

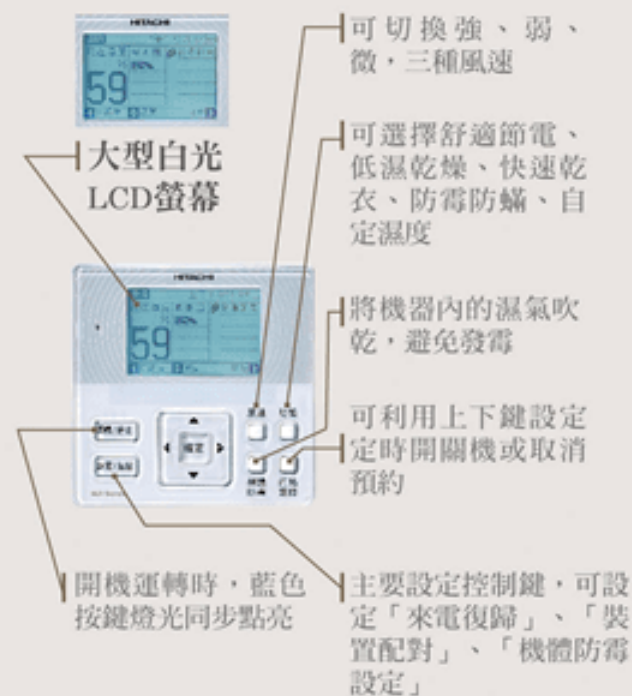


簡潔介面 輕鬆設定：
風速設定 (強、弱、微)
濕度設定 (30~80%)

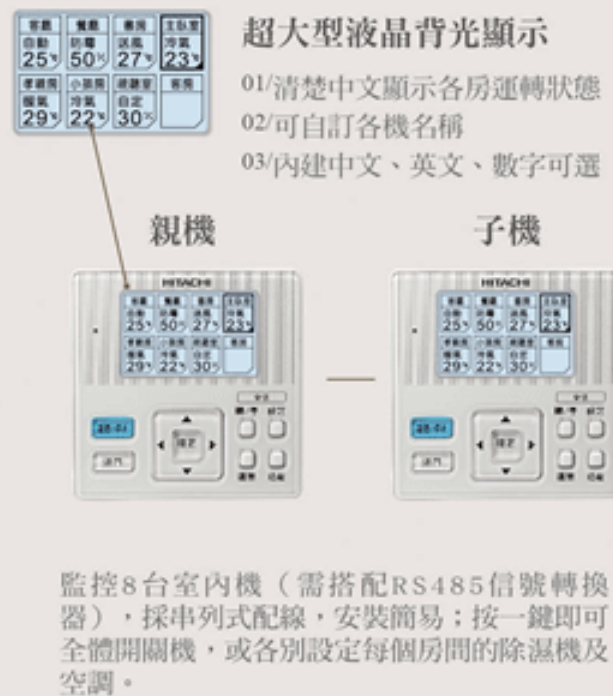
客製化設定：
電費試算功能
定時預約設定
濾網清洗推播提醒
機體防霉 (吹乾機體濕氣避免發霉)

有線控制器 / 8房集中控制器 / 遙控器

有線控制器 RC-A03ET埋入型除濕機線控器



8房集中控制器 (選配) RC-C01ET



遙控器 (選配) RD10T6



註：1.APP軟體需透過行動裝置搭配本公司製品使用。 2.限有3G/4G/WIFI/BLE之行動裝置使用。 3.若AP分享器功率不足、受到其它訊號干擾、牆壁造成訊號衰減。(須加裝無線訊號延伸器或無線中繼器以延長訊號距離)。 4.空調系列產品僅支援TaiSEIA之空調機或參考技報。

除濕能力	
型號	RDI-360DX
主要功能	舒適節電 / 低濕乾燥 / 快速乾衣 / 防霉防蟎 / 自定溫度 (30~80% · 5%為單位)
額定消耗電功率 (W)	276
能源因數值 (L/kWh)	2.72
運轉電流 (A)	1.28
最大風量 (CMM)	4.5
靜壓設定 (Pa)	10 / 30 / 50
清淨濾網	奈米銀負離子濾網
風速設定	強 / 弱 / 微
機體設計	DC直流馬達 / 不鏽鋼露水盤 / 鍍鋅鋼板外蓋 / 外觀杏黃塗裝 安全按鍵鎖 / 滿水自動停止運轉 / 溫度顯示
控制器	有線控制器 (線長10m) / 遠端控制雲端智慧模組 (線長1m) 8房集中控制器 (選配) / 發射器+受光器 (選配)
安全設計	迴轉式壓縮機 / 停電自動復歸 / 自動除霜 / 多項安全防燃裝置
排程運轉	星期一至日獨立排程
定時運轉 (h)	1-24hr
使用冷媒	R134a
適用室溫範圍	5-40°C
電源	單相 / 220V / 60Hz
外型尺寸 寬x高x深 (mm)	690x270x520
製品重量 (kg)	32
保固年限	3年

世界性的榮耀 高品質的印證

變頻空調領導者—日立冷氣，通過各界專業的評鑑與愛用者的肯定，
贏得世界榮耀，高品質安心、信賴。



7度榮獲
亞洲區空調類金獎



連續6年
除濕機類金獎



連續17年
空調類最高榮譽白金獎



連續30年
理想品牌第一名



連續7年
商務人士理想品牌第一名



國際機構調查
冷氣零售銷量第一



國家
產品形象獎

銷售第一依據GfK2018年台灣家用冷氣零售銷量調查

符合 ISO 14001 的環保標準 / ISO 9001 的品質標準



日立空調機的製造工廠已取得ISO 14001 的認證

日立アプライアンス(株)多賀家電本部
於1996年7月獲得認證【認證號碼: EC99J2009】
台灣日立江森自控股份有限公司
於1997年8月獲得認證【認證號碼: 4A0E002】



日立空調機的製造工廠已取得ISO 9001 的認證

日立アプライアンス(株)多賀家電本部
於1994年3月獲得認證【認證號碼: JQA-0445】
台灣日立江森自控股份有限公司
於1995年4月獲得認證【認證號碼: 4A0Y008】

變頻空調領導者

Catalog No. RDI-AI-A

台灣日立江森自控空調
設備販賣股份有限公司

總公司: (02) 2508-3311
www.jci-hitachi.tw



e 服務中心 365天24小時為您服務

台北服務部: (02) 2994-3131	桃園分公司: (03) 392-2661	雲林服務站: (05) 533-5065
基隆營業所: (02) 2458-6118	新竹分公司: (03) 535-6388	嘉義分公司: (05) 233-3086
蘭陽營業所: (03) 925-5366	台中分公司: (04) 2382-5852	台南分公司: (06) 259-2141
花東營業所: (03) 835-9288	彰化分公司: (04) 761-3121	高雄分公司: (07) 224-9520
台東服務站: (089) 350-606	南投服務站: (049) 233-8324	屏東營業所: (08) 755-3355

請洽日立冷氣經銷商