

# 自走式ブーム型ホイール

技 特 録

自走式ブーム型ホイール

トラック式高所作業車

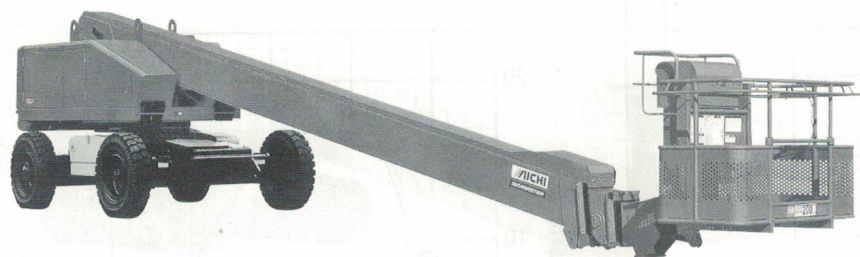
自走式高所作業車

室内系高所作業車

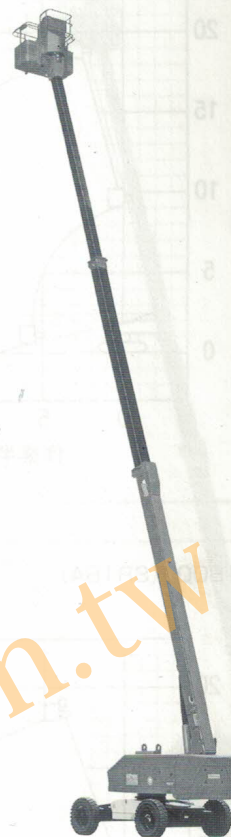
室内系足場

資料

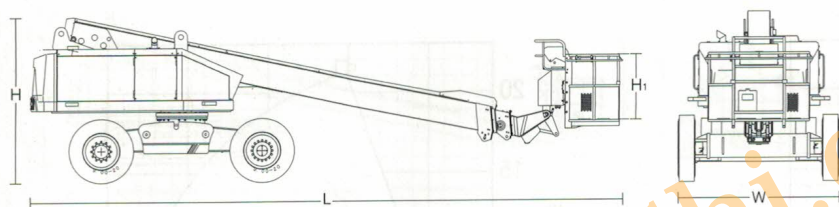
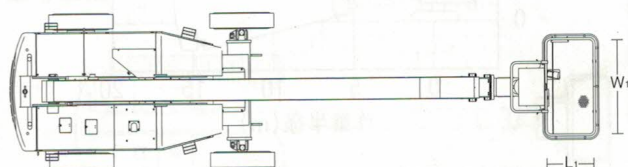
PA3 18002(SP18A)



PA3 18002(SP18A)



■寸法図



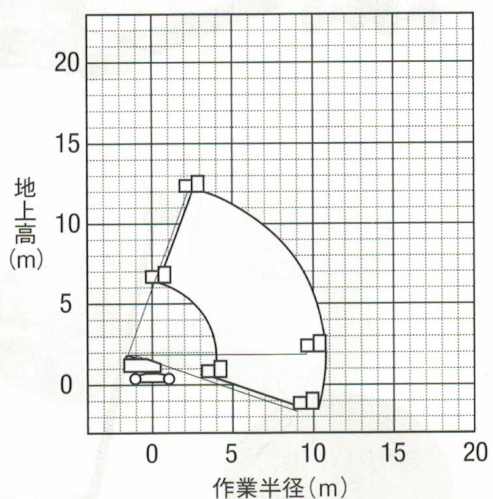
商品コード	PA3 12002	PA3 12002	PA3 12002	PA3 18002	PA3 18002	
呼称	(m) 12.0	12.0	12.0	18.0	18.0	
メーカー	エスマック		アイチコーポレーション			
型式	RH120	SP120	SP12A	SP181	SP18A	
積載荷重	(kg) 250				200	
作業床寸法	全長L <sub>1</sub> (mm)	750		900	750	
	全幅W <sub>1</sub> (mm)	1,500		1,500		
	全高H <sub>1</sub> (mm)	1,000				
	最大作業半径 (m)	10.7	9.7	10.1	16.0	16.5
	首振り角度 (度)	左90 右90	左45 右45	左90 右90	左45 右45	左90 右90
寸法	全長L (mm)	6,370	5,650	6,180	9,150	9,170
	全幅W (mm)	2,100	1,980	2,440	2,400	2,430
	全高H (mm)	2,100	2,150	1,980	2,550	2,550
エンジン出力	(kW{PS}) 19.5{26}	28.7{39}	29.4{40}	34.6{47}	43.0{58}	
燃料タンク	(L) 95	97	105	165	150	
燃費	(L/h) -	2.5	1.9	2.7	2.4	
接地圧	(kPa{kgf/cm <sup>2</sup> }) 1,078{11.0}	930{9.2}	910{9.2}	1,580{16.4}	1,650{16.8}	
登坂能力	(度) 13.0	14.0	12.5	12.0		
バッテリーサイズ	(個) 75D26R×2	65D31R×2	75D26R×2	65D31R×2	65D31R×2	
車両重量	(kg) 7,250	8,000	7,850	11,800	11,700	

- ・定員は2名とします。
- ・旋回台の旋回角度は360度です。
- ・燃料は軽油です。
- ・呼称はバスケット床面高さを表しています。
- ▲センター取り扱い機器の為、センターからの配送となります。

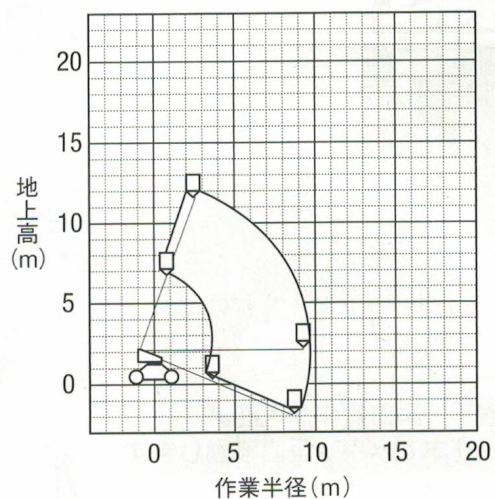


■作業範囲図

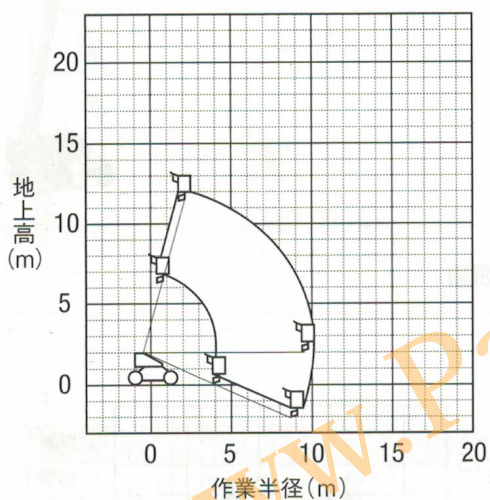
PA3 12002(RH120)



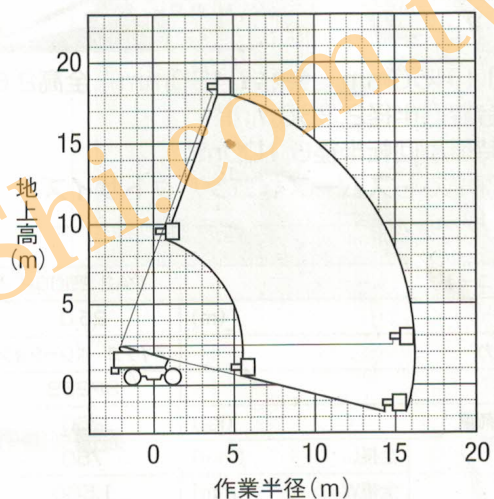
PA3 12002(SP120)



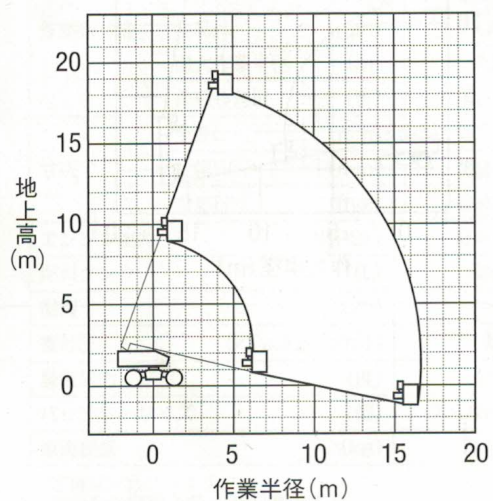
PA3 12002(SP12A)



PA3 18002(SP181)



PA3 18002(SP18A)



トラック式高所作業車

自走式高所作業車

室内系高所作業車

室内系足場

資料