



鈞泰研究創新股份有限公司  
Finetech Research And Innovation Corp.

# 培養基效能測試報告

委託單位：鈞泰研究創新股份有限公司

委託案件：2018-L020

測試單位：麗旺生技有限公司

# 培養基效能測試

委託單位：鈺泰研究創新股份有限公司

委託案件：2018-L020

測試單位：麗旺生技有限公司

# 目錄

- 培養基廠牌.....3
- LB Agar 配置方式.....4
- LB agar plate 外觀.....5
- 接種至LB Agar plate 之菌落外觀比較.....6
- 大腸桿菌在LB broth培養生長速率測定方法.....7
- 大腸桿菌在LB Broth 生長曲線結果.....8
- 結論.....10

# 四家廠商培養基圖示

## 鈺泰A



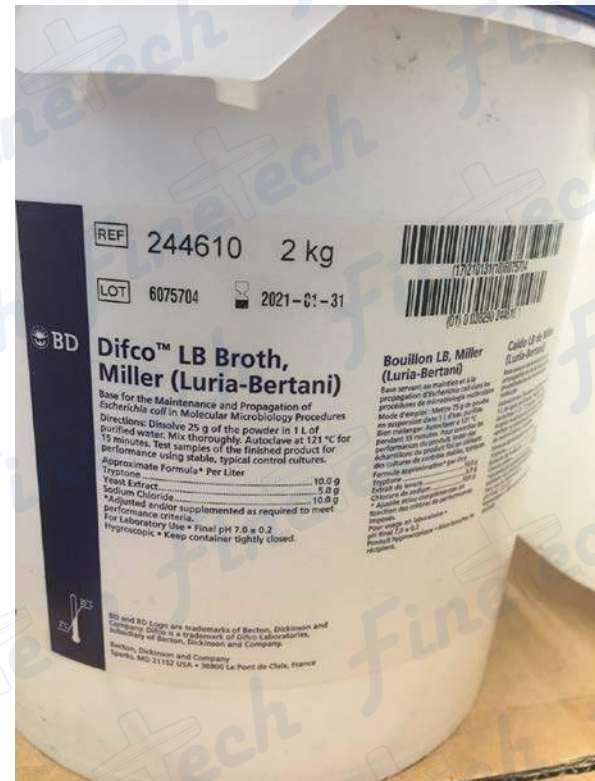


# 四家廠商培養基圖示

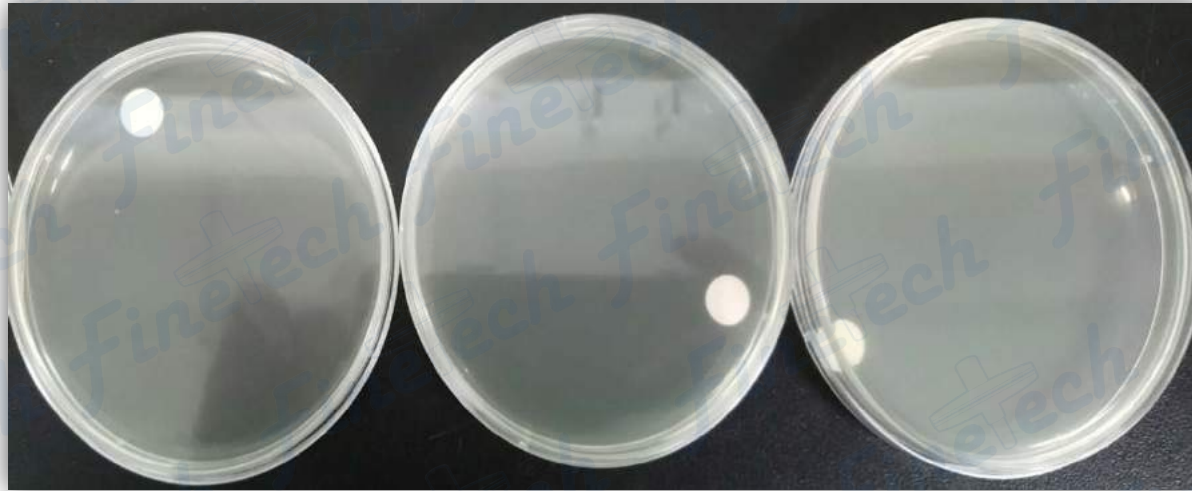
Acumedia



BD



# LB agar plate 培養基外觀



鈺泰A

Acumedia

BD



# LB agar plate: 大腸桿菌菌落外觀比較

鈣泰A



BD

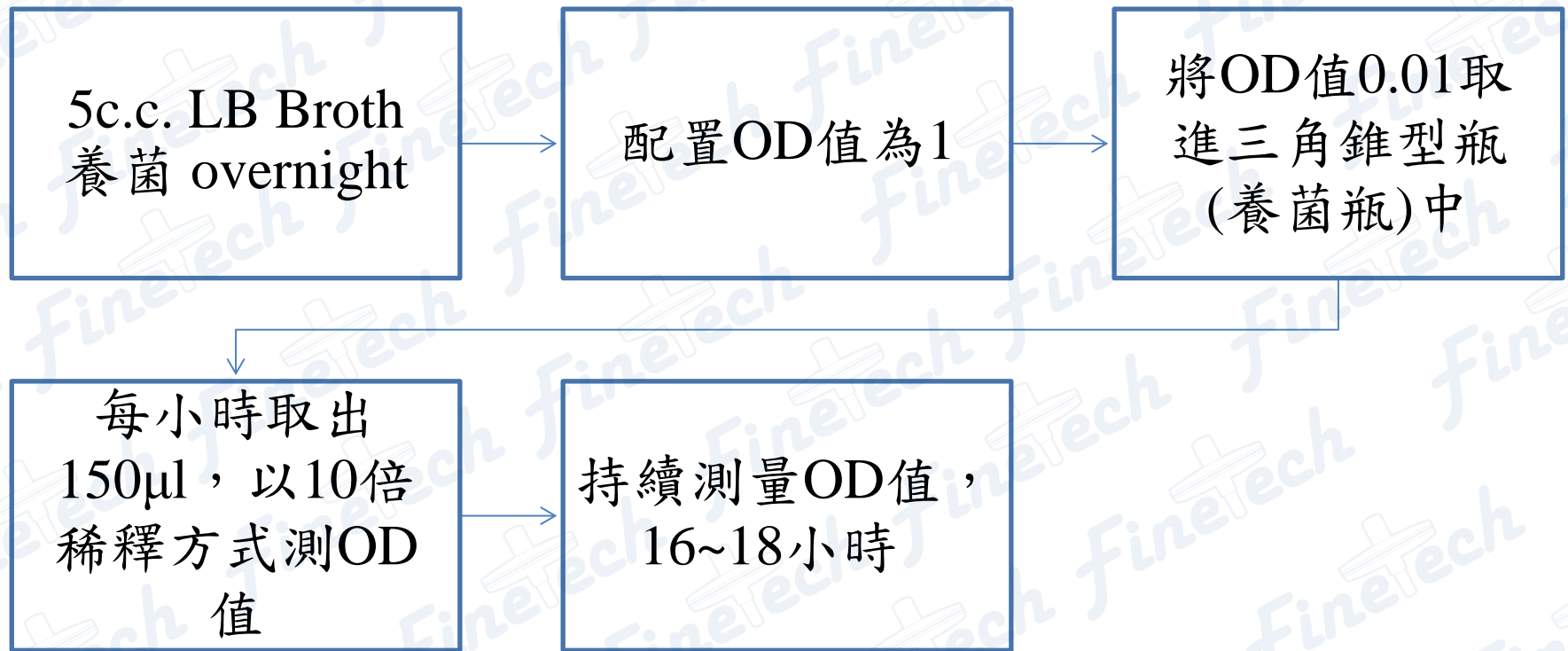


Acumedia





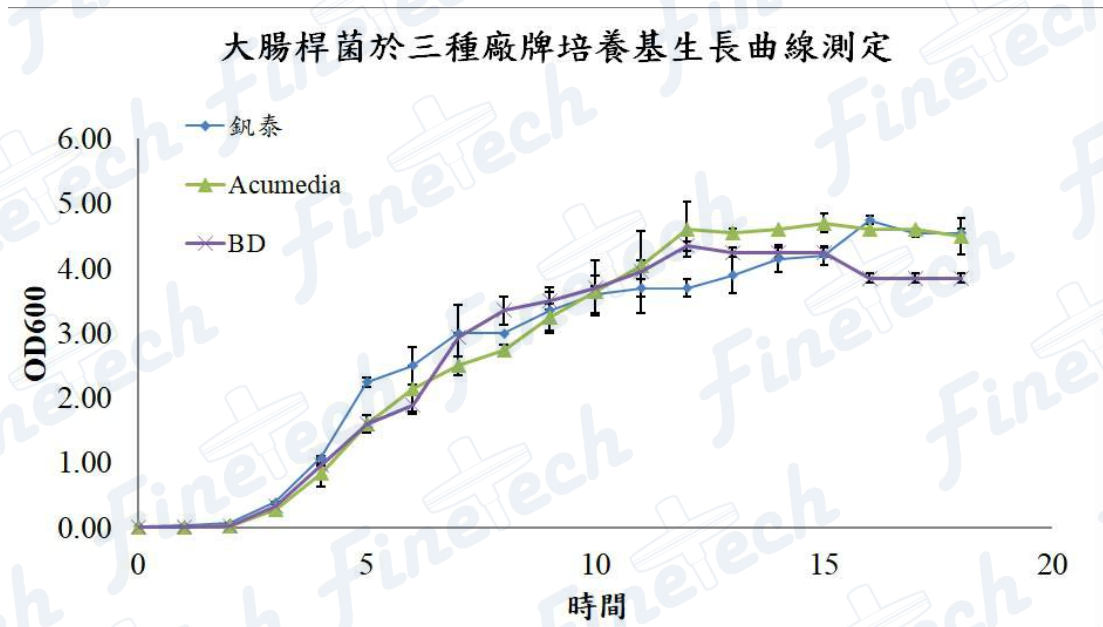
# LB Broth : 大腸桿菌生長速率測定方法





# 大腸桿菌在LB Broth 生長曲線結果

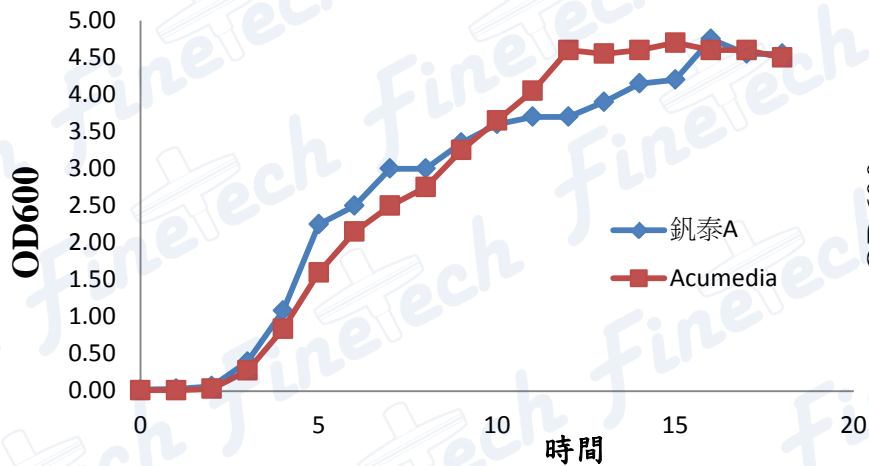
OD值/hr	鈺泰A	Acumedia	BD
0	0.02	0.01	0.01
1	0.03	0.01	0.01
2	0.07	0.03	0.03
3	0.40	0.28	0.34
4	1.09	0.84	0.98
5	2.25	1.60	1.60
6	2.50	2.15	1.90
7	3.00	2.50	2.95
8	3.00	2.75	3.35
9	3.35	3.25	3.50
10	3.60	3.65	3.70
11	3.70	4.05	3.95
12	3.70	4.60	4.35
13	3.90	4.55	4.25
14	4.15	4.60	4.25
15	4.20	4.70	4.25
16	4.75	4.60	3.85
17	4.55	4.60	3.85
18	4.55	4.50	3.85



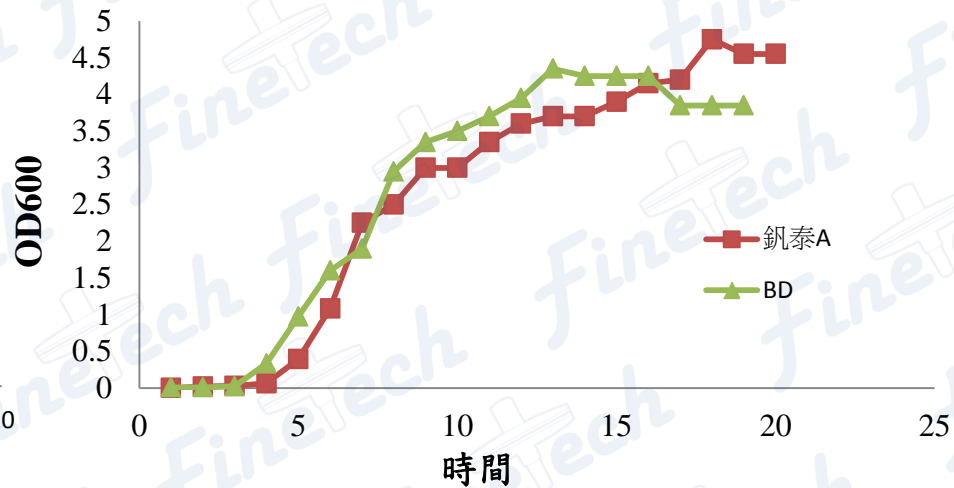
\*OD值在第16小時大腸桿菌在鈺泰培養基依然繼續生長，他牌則是開始衰退  
 \*第18小時為大腸桿菌之靜止期，大腸桿菌在鈺泰培養基OD值(濃度)最高

# 生長速率對比結果

## 鈺泰A比Acumedia生長曲線



## 鈺泰A比BD生長曲線



## 結論

- 大腸桿菌的菌落型態在三家廠牌(鈺泰A、Acumedia、BD)中並無太大差異性。
- 從OD顯示，大腸桿菌生長速率測定顯示三家廠牌無明顯差異性。
- OD值在第16小時大腸桿菌在鈺泰培養基依然繼續生長，他牌則是開始稍微衰退。