



LUYANG
Luyang Technology Co., Ltd.

如陽科技股份有限公司

減速機馬達專業製造商

轉動你我夢想 ··· 始終為您多走一步



CE cRU^{us} Made in Taiwan

減速機馬達·感應馬達·可逆馬達·調速馬達·煞車馬達

www.luyangmotor.com



索引



關於如陽	2
產品認證	3
客製化開發	4
馬達生產 & 檢測	5
品質檢驗	6
馬達標準規範	7

K 系列

型號解說	8-9
IK 型馬達	10
減速機	11
減速機馬達	12-15
中間減速機	16
RK 型可逆馬達	17
斷電煞車馬達	18
離合器煞車馬達	19
馬達附端子盒	20
渦輪馬達	21
調速馬達	22-23
組合型轉矩馬達	24-25

控制器

組合型調速控制器	26-27
組合型轉矩控制器	28-29
分離型調速控制器	30
電子式瞬時煞車控制器	31
分離型調速煞車控制器	32
控制器接線圖	33

技術資料

K 系列減速機馬達	
K 系列馬達接線圖	34
減速機馬達容許轉矩	35
K 系列馬達特性表	36-37

DC 馬達

碳刷式 DC 馬達	38-39
-----------	-------

L 系列

型號解說	40-41
------	-------

減速機馬達

LH 臥式減速機馬達	42-43
LV 立式減速機馬達	44-45
LH 臥式高比速減速機馬達	46
LV 立式高比速減速機馬達	47

減速機

LHM 臥式入力法蘭減速機	48
LVM 立式入力法蘭減速機	49
LHD 臥式雙軸減速機	50
LVD 立式雙軸減速機	51

技術資料

L 系列減速機馬達	
L 系列馬達接線圖	52-53
L 系列馬達特性表	54
公稱及實際比速一覽表	55

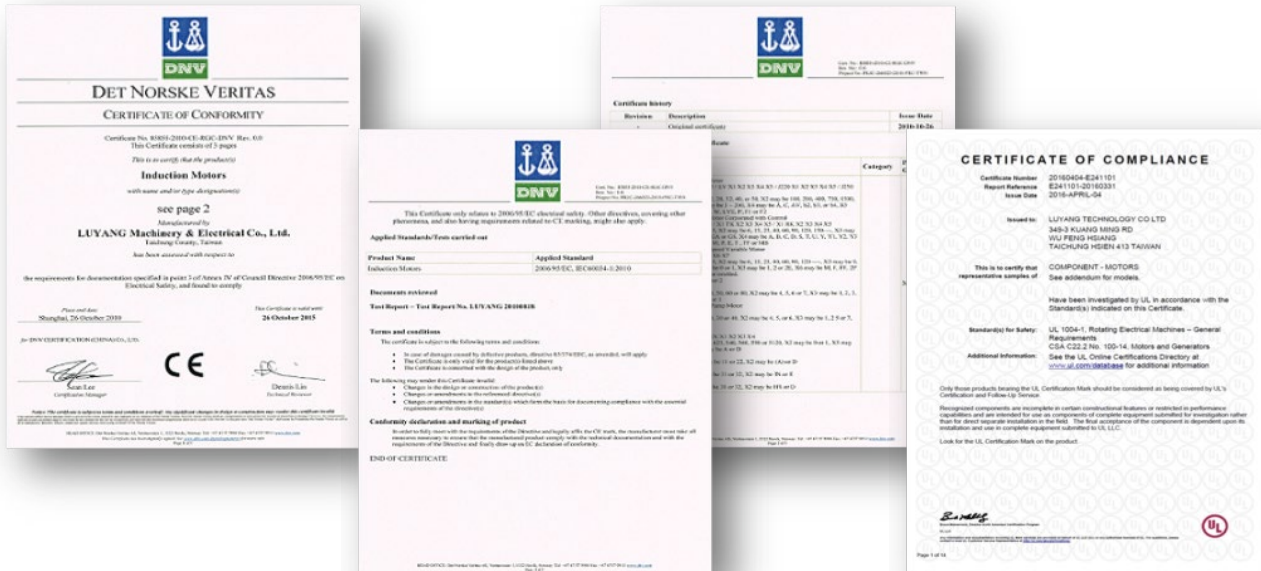
鼓風機

高壓環型鼓風機	56
鼓風機尺寸圖	57-58

真空泵浦

油式真空泵浦	59
真空泵浦尺寸圖	60-61

具有完整的產品規格，先後取得國際 CE(歐洲)、UL(美國、加拿大) 認證，可符合國際安全規範，提供客戶更多的保障，銷售國際市場更省時、省力。



MADE IN TAIWAN

堅持台灣生產，致力發展高品質、高技術性、高性價比的產品

減速機馬達產業應用

中小型減速機馬達

- 包裝機械
- 輸送帶機械
- 工具機
- 切削機
- 送料機
- 食品機械
- 停車設備
- 封箱機械
- ATC 換刀系統

微型減速機馬達

- 包裝機械
- 輸送帶機械
- 工具機
- 送料機
- 食品機械
- 印字機
- 製藥機械
- 封膜機
- 油水分離機



品質檢驗



轉子校正平衡機

校正轉子平衡度，避免偏心狀態



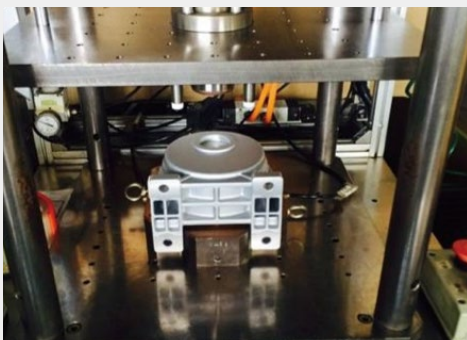
運轉聲音測試機

靜音室內檢測產品是否有異音



馬達測試機

對馬達進行耐電壓、歐姆、電流、正反向運轉、轉速等測試



減速機氣壓檢測設備

檢測減速機砂孔，防範漏油測試

馬達標準規範

項目	三相交流馬達	單相交流馬達
保護等級	IP-23	
外殼材質	鋁合金	
啟動方式	直接啟動	電容啟動 電容啟動 + 離心開關
額定時間	連續運轉、額定 30 分鐘	
絕緣等級	E 級	
使用環境	環境溫度 0° C~40° C (無凍結) 濕度 85% 以下 (不結霧狀態)	
馬達極數	2P, 4P	
海拔	不可超過海平面 1000 公尺的環境	
安裝環境 限制	必須安裝在室內的機器裡 避免置放在易爆、易燃的場所 避免陽光直射或沾染水、油等其他液體 避免連續性震動或撞擊 鹽分較少的環境 電磁干擾較少的環境 無放射性物質、磁場，且非真空環境	

使用注意事項

1. 請勿在通電狀態下進行移動、安裝、連接和檢查作業。需於切斷電源之後再進行作業，以避免觸電。
2. 安裝馬達時，請採取措施避免手觸及馬達或加以接地，否則有可能會引起觸電。
3. 出現異常時，請立即切斷電源，否則有可能會引起觸電、火災或致傷。
4. 停電時，請切斷電源。避免恢復供電後，馬達突然啟動，而可能致傷或造成裝置損害。
5. 在切斷電源後，短時間內(30秒鐘之內)請勿觸摸電容器的連接端子，避免殘留之電壓造成觸電。
6. 使用馬達時，請勿過載，否則有可能會引起觸電、致傷或造成裝置毀損。
7. 馬達運轉中，請勿碰觸旋轉部(輸出軸、散熱風扇等)，以避免傷害。

DC 馬達



型號解說

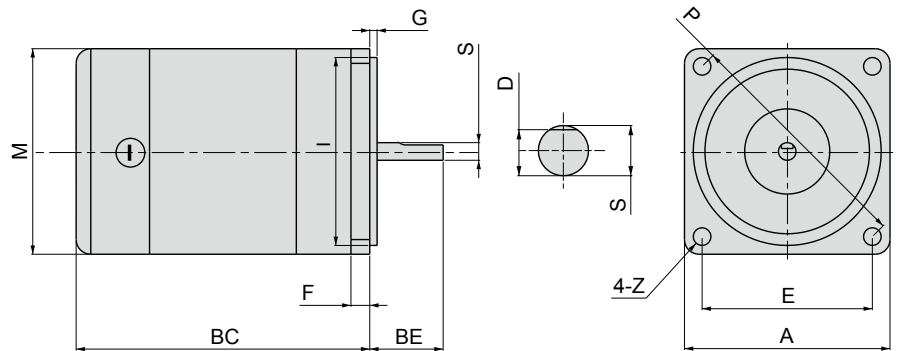
D 05 GN 12 - 1800

型號	外型尺寸	馬達軸	電壓	轉速
永磁式直流馬達	05: 60mm 06: 70mm 07: 80mm 08: 90mm 10: 90mm 12: 90mm 18: 90mm	A: 圓軸 GN: 斜齒軸 (機種 05~08) GU: 強力型斜齒軸 (機種 10~18)	12: 12V 24: 24V 90: 90V 180: 180V	1800 3000

圓
軸
型



齒
軸
型



尺寸表 (mm)

型號	A	BC	BE	I	M	F	S	G	Z	P	E
05	60	102.5	24	54	63	6.4	8	2.2	4.5	70	49.5
06	70	102.5	25	64	70	6.4	8	2.2	6	82	58
07	80	109	25	73	70	6.5	8	2.2	6	94	66.5
08	90	118	32	83	80	8.4	10	2.2	7	104	73.6
10	90	138	32	83	80	8.4	10/12	2.2	7	104	73.6
12	90	161	32	83	90	10.5	12	2.2	8	104	73.6
18	90	181	32	83	90	10.5	12	2.2	8	104	73.6

* 額定時間：指馬達連續運轉到此時間須先停止，待冷卻後才能使用。

* 1800 rpm: 連續運轉

* 3000 rpm: 額定 30 分鐘



規格表

馬達機種		電壓 (V)	額定電流 (A)	額定轉速 (rpm)	輸出功率		重量 (KG)	匹配減速機
型號	馬達軸				馬力 (W)	轉矩 (Kg·cm)		
DC	05	12/24	1.4/0.7	1800	10	0.6	0.7	GN : 2GN
			2.8/1.4	3000	20	0.7		
		90	0.23	1800	10	0.6		
			0.37	3000	20	0.7		
	06	12/24	2.2/1.1	1800	20	1.13	1.0	GN : 3GN
			4.0/2.0	3000	36	1.17		
		90/180	0.3/0.15	1800	20	1.13		
			0.53/0.26	3000	36	1.17		
	07	12/24	3.3/1.65	1800	30	1.70	1.3	GN : 4GN
			6.6/3.3	3000	60	1.95		
		90/180	0.44/0.22	1800	30	1.70		
			0.88/0.44	3000	60	1.95		
08	12/24	4.4/2.2	1800	40	2.26	1.7	GN : 5GN	
		7.7/3.86	3000	70	2.27			
	90/180	0.59/0.29	1800	40	2.26			
		1.03/0.5	3000	70	2.27			
10	12/24	7.2/3.5	1800	65	3.68	2.2	GU : 5GU	
		13.2/6.6	3000	120	3.89			
	90/180	0.96/0.48	1800	65	3.68			
		1.77/0.88	3000	120	3.89			
12	12/24	11/5.5	1800	100	5.66	3.4	GU : 5GU	
		22/11	3000	200	6.49			
	90/180	1.47/0.74	1800	100	5.66			
		2.94/1.47	3000	200	6.49			
18	12/24	22/11	1800	200	11.3	4	GU : 5GU	
		27.6/13.8	3000	250	8.1			
	90/180	2.9/1.5	1800	200	11.3			
		3.7/1.8	3000	250	8.1			

* 如需在低溫環境下使用馬達，必須另外告知本公司服務人員。





PRODUCTS & SOLUTIONS | THE POWER TO DRIVE YOU...

減速機馬達專業製造商



www.luyangmotor.com