



**LUYANG**  
Luyang Technology Co., Ltd.

如陽科技股份有限公司

減速機馬達專業製造商

轉動你我夢想 ··· 始終為您多走一步



CE  us Made in Taiwan

減速機馬達·感應馬達·可逆馬達·調速馬達·煞車馬達

[www.luyangmotor.com](http://www.luyangmotor.com)



# 索引



關於如陽	2
產品認證	3
客製化開發	4
馬達生產 & 檢測	5
品質檢驗	6
馬達標準規範	7

## K 系列

型號解說	8-9
IK 型馬達	10
減速機	11
減速機馬達	12-15
中間減速機	16
RK 型可逆馬達	17
斷電煞車馬達	18
離合器煞車馬達	19
馬達附端子盒	20
渦輪馬達	21
調速馬達	22-23
組合型轉矩馬達	24-25

## 控制器

組合型調速控制器	26-27
組合型轉矩控制器	28-29
分離型調速控制器	30
電子式瞬時煞車控制器	31
分離型調速煞車控制器	32
控制器接線圖	33

## 技術資料

K 系列減速機馬達	
K 系列馬達接線圖	34
減速機馬達容許轉矩	35
K 系列馬達特性表	36-37

## DC 馬達

碳刷式 DC 馬達	38-39
-----------	-------

## L 系列

型號解說	40-41
------	-------

## 減速機馬達

LH 臥式減速機馬達	42-43
LV 立式減速機馬達	44-45
LH 臥式高比速減速機馬達	46
LV 立式高比速減速機馬達	47

## 減速機

LHM 臥式入力法蘭減速機	48
LVM 立式入力法蘭減速機	49
LHD 臥式雙軸減速機	50
LVD 立式雙軸減速機	51

## 技術資料

L 系列減速機馬達	
L 系列馬達接線圖	52-53
L 系列馬達特性表	54
公稱及實際比速一覽表	55

## 鼓風機

高壓環型鼓風機	56
鼓風機尺寸圖	57-58

## 真空泵浦

油式真空泵浦	59
真空泵浦尺寸圖	60-61



## 關於如陽

如陽科技股份有限公司為專業的減速機馬達生產者，成立於1979年，堅持品質與不間斷的開發製造多樣化馬達及減速機，主要產品為減速機馬達、AC感應馬達、DC馬達、DC直流無刷馬達。

累積超過30年減速馬達生產製造經驗，擁有優異的研發團隊與生產技術，採用先端檢測設備、現代化生產設施，善用EPR系統管理，透過精密的設計、嚴謹的加工把關及品質檢驗，產品以高品質、優異效能且優質的外觀設計，深獲國內外市場與客戶之肯定，銷售美洲、歐洲、日本、東南亞等地，在越南、馬來西亞、印尼、中國等地均設有經銷商。

如陽持續專注於研究與發展，以環境發展為設計導向，結合智慧累積經驗，不斷地突破及追求卓越，創造持續性的成長，獲得客戶口碑及建立起長期信賴關係。我們將客戶視為最親近的家人，你的成功是代表我們的成功，透過傳遞更美好的產品與服務，轉動你我的生活，共同創造更美好的未來。

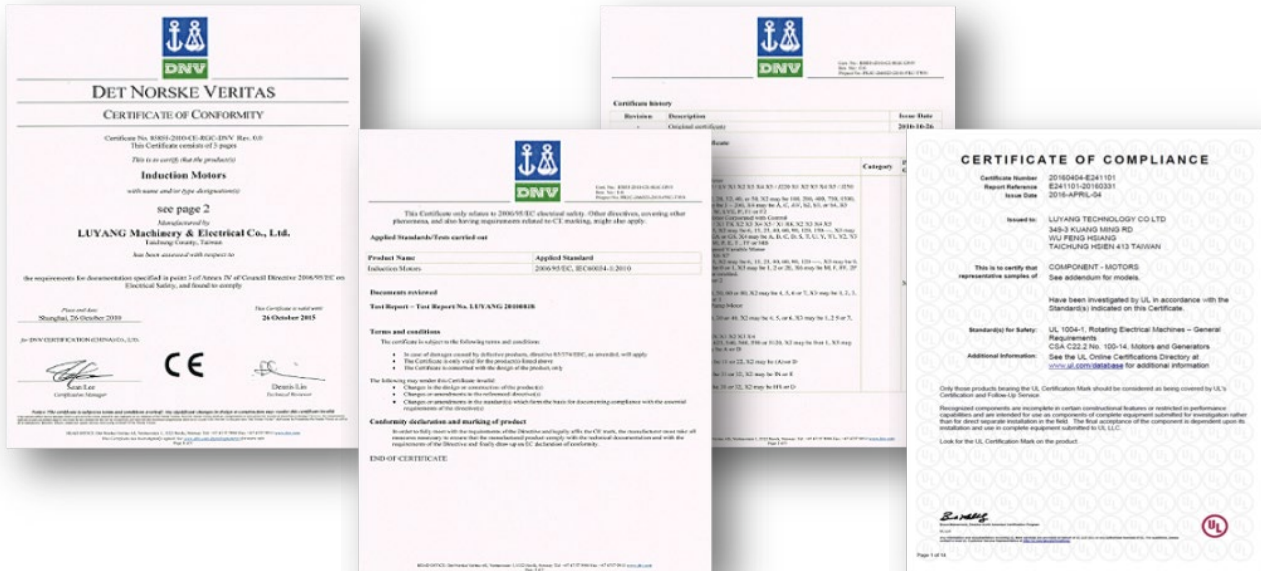


## 歷史沿革

- 1979 創立如陽工業有限公司，生產馬達為主。
- 1986 減速機馬達的專業生產者，以『LY』品牌銷售市場。
- 1992 開發 L 系列，開始生產中小型馬達。
- 1997 開發 K 系列，開始生產微型馬達。
- 2003 通過 CE 國際認證。
- 2010 中國昆山分公司成立。
- 2011 更名為如陽科技股份有限公司，致力生產減速機及減速機馬達。
- 2015 高效率馬達 (IE3) 進行量產。
- 2016 產品取得美國 & 加拿大 UL 認證。



具有完整的產品規格，先後取得國際 CE(歐洲)、UL(美國、加拿大)認證，可符合國際安全規範，提供客戶更多的保障，銷售國際市場更省時、省力。



# MADE IN TAIWAN

堅持台灣生產，致力發展高品質、高技術性、高性價比的產品

## 減速機馬達產業應用

### 中小型減速機馬達

- 包裝機械
- 輸送帶機械
- 工具機
- 切削機
- 送料機
- 食品機械
- 停車設備
- 封箱機械
- ATC 換刀系統

### 微型減速機馬達

- 包裝機械
- 輸送帶機械
- 工具機
- 送料機
- 食品機械
- 印字機
- 製藥機械
- 封膜機
- 油水分離機



# 品質檢驗



## 轉子校正平衡機

校正轉子平衡度，避免偏心狀態



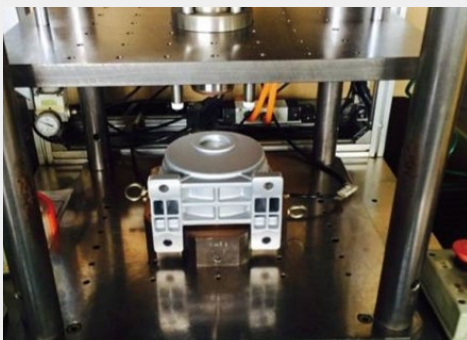
## 運轉聲音測試機

靜音室內檢測產品是否有異音



## 馬達測試機

對馬達進行耐電壓、歐姆、電流、正反向運轉、轉速等測試



## 減速機氣壓檢測設備

檢測減速機砂孔，防範漏油測試

# 馬達標準規範

項目	三相交流馬達	單相交流馬達
保護等級	IP-23	
外殼材質	鋁合金	
啟動方式	直接啟動	電容啟動 電容啟動 + 離心開關
額定時間	連續運轉、額定 30 分鐘	
絕緣等級	E 級	
使用環境	環境溫度 0° C~40° C (無凍結) 濕度 85% 以下 (不結霧狀態)	
馬達極數	2P, 4P	
海拔	不可超過海平面 1000 公尺的環境	
安裝環境 限制	必須安裝在室內的機器裡 避免置放在易爆、易燃的場所 避免陽光直射或沾染水、油等其他液體 避免連續性震動或撞擊 鹽分較少的環境 電磁干擾較少的環境 無放射性物質、磁場，且非真空環境	

## 使用注意事項

1. 請勿在通電狀態下進行移動、安裝、連接和檢查作業。需於切斷電源之後再進行作業，以避免觸電。
2. 安裝馬達時，請採取措施避免手觸及馬達或加以接地，否則有可能會引起觸電。
3. 出現異常時，請立即切斷電源，否則有可能會引起觸電、火災或致傷。
4. 停電時，請切斷電源。避免恢復供電後，馬達突然啟動，而可能致傷或造成裝置損害。
5. 在切斷電源後，短時間內(30秒鐘之內)請勿觸摸電容器的連接端子，避免殘留之電壓造成觸電。
6. 使用馬達時，請勿過載，否則有可能會引起觸電、致傷或造成裝置毀損。
7. 馬達運轉中，請勿碰觸旋轉部(輸出軸、散熱風扇等)，以避免傷害。

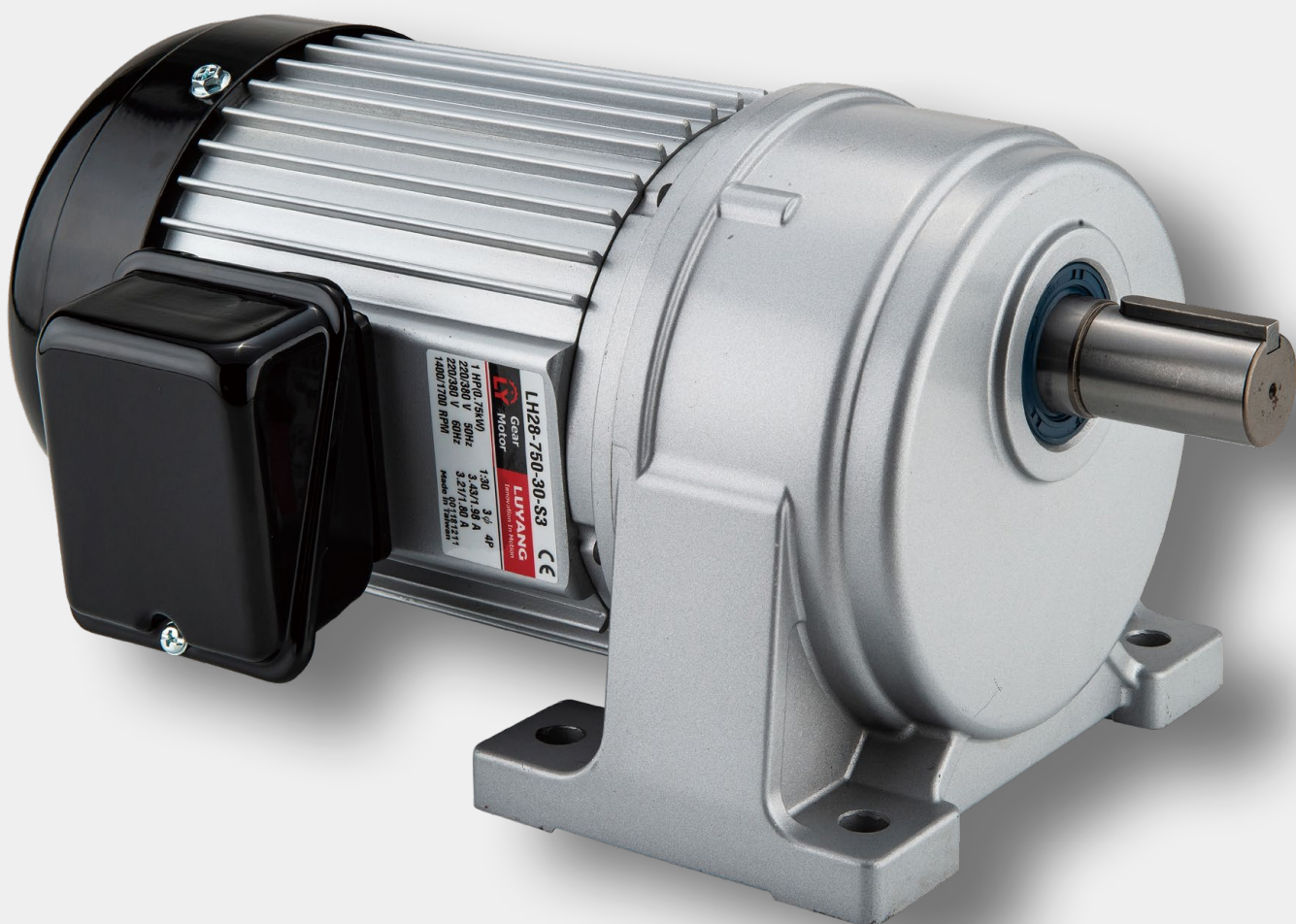


# L系列

## 型號解說

**LH 28 - 750 - 30 - S3 M**

型號	框號	輸出功率	減速比	電壓	配件
J220: 封箱機減速機馬達	18: 18 框	100: 100W (1/8HP)	3~1800	AC: 1Ø 110/220V 50/60Hz	M: 斷電煞車
LH: 臥式減速機馬達	22: 22 框	200: 200W (1/4HP)		AV: 1Ø 110/220V 60Hz	
LV: 立式減速機馬達	22B: 22B 框	400: 400W (1/2HP)		AVE: 1Ø 110/220V 50Hz	
	28: 28 框	750: 750W (1HP)		S3: 3Ø 220/380V	
	32: 32 框	1500: 1500W (2HP)			
	40: 40 框	2200: 2200W (3HP)		*AC: 單相馬達 200W 以下使用	
	50: 50 框	3700: 3700W (5HP)		AV, AVE: 單相 400~1500W 使用	





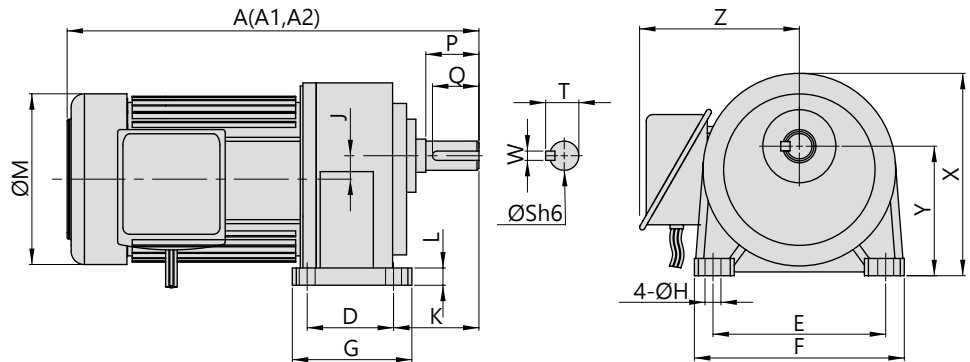
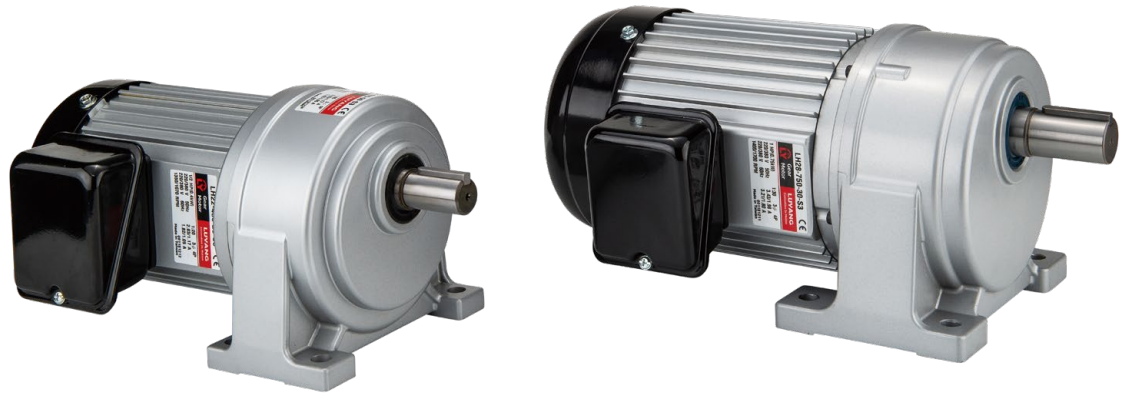


馬達接線盒方向解說

型號	G1- 左方向 (標準型)	G2- 右方向	G3- 上方向	G4- 下方向
LH				
LV				
入線口方向	LD LT LF LB	RD RT RF RB	TL TR TF TB	DL DR DF DB

\* 如需在低溫環境下使用馬達，必須另外告知本公司服務人員。

# LH臥式減速機馬達



尺寸表 (mm)

功率 W (HP)	減速比	本體	框號	A	A1	A2	D	E	F	G	H	J	K	L	M	X	Y	Z	出力軸端				
																			S	P	W	T	Q
100W (1/8 HP)	3~50 (60~200)	1	18	246	276	246	40	110	135	65	9	16	48.6	10	135	131	88.5	120	18	30	5	20	25
	60~200	2	22	276	307	276	65	130	158	90	11	17.65	60	13	135	153	97.5	120	22	40	7	25	35
200W (1/4 HP)	3~10 (12.5~90)	1	18	266	276	276	40	110	135	65	9	16	48.6	10	135	131	88.5	120	18	30	5	20	25
	12.5~90 (100~200)	2	22	296	307	306	65	130	158	90	11	17.65	60	13	135	153	97.5	120	22	40	7	25	35
400W (1/2 HP)	100~200	3	28	312	322	322	90	140	180	120	11	24.22	66.5	16	135	174	116	120	28	45	7	31	40
	3~10 (12.5~90)	2	22	306	317	-	65	130	158	90	11	17.65	63	13	135	153	97.5	135	22	40	7	25	35
400W+ (1/2 HP)	12.5~90 (100~200)	3	28	322	332	-	90	140	180	120	11	24.22	66.5	16	135	174	116	135	28	45	7	31	40
	100~200	4	32	367	378	-	130	170	210	165	12	30.22	70	20	135	198	130	135	32	55	10	35	50
750W (1 HP)	3~10 (12.5~90)	2	22	329	335	358	65	130	158	90	11	17.65	63	13	165	153	97.5	135	22	40	7	25	35
	12.5~90 (100~200)	3	28	353	359	382	90	140	180	120	11	24.22	66.5	16	165	174	116	135	28	45	7	31	40
1500W (2 HP)	100~200	4	32	396	402	418	130	170	210	165	12	30.22	70	20	165	198	130	135	32	55	10	35	50
	(3~25)	2	22	336	342	385	65	130	158	90	11	17.65	60	13	165	153	97.5	135	22	40	7	25	35
2200W (3 HP)	3~25 (30~120)	3	28	360	366	410	90	140	180	120	11	24.22	66.5	16	165	174	116	135	28	45	7	31	40
	30~120 (125~200)	4	32	396	402	445	130	170	210	165	12	30.22	70	20	165	198	130	135	32	55	10	35	50
3700W (5 HP)	125~200	5	40	451	457	500	150	210	265	198	15	28	89	22	165	250	162	135	40	65	10	43	60
	(3~40)	3	28	413	413	457	90	140	180	120	11	24.22	66.5	16	192	174	116	135	28	45	7	31	40
2200W (3 HP)	3~30 (40~100)	4	32	453	453	497	130	170	210	165	13	30.22	70	20	192	198	130	146	32	55	10	35	50
	25~100 (110~170)	5	40	510	510	552	150	210	265	198	15	28	89	22	192	250	162	146	40	65	10	43	60
3700W (5 HP)	10~1180	6	50	560	560	560	170	265	319	238	18	51	120	31.5	192	308	200	146	50	80	14	54	75
	3~40 (45~80)	5	40	530	530	-	150	210	265	198	15	28	89	22	220	250	162	160	40	65	10	43	60
2200W (3 HP)	45~100	6	50	580	580	-	170	265	319	238	18	51	120	31.5	220	308	200	160	50	80	14	54	75
	3~10 (15~60)	5	40	560	560	-	150	210	265	198	15	28	89	22	220	250	162	160	40	65	10	43	60
2200W (3 HP)	15~60	6	50	620	620	-	170	265	319	238	18	51	120	31.5	220	308	200	160	50	80	14	54	75

NOTE: 1. 輕荷重/縮框機種只限定馬達保固。  
 2. ( ) 表示輕荷重/縮框機種。  
 3. 單相煞車馬達尺寸另定



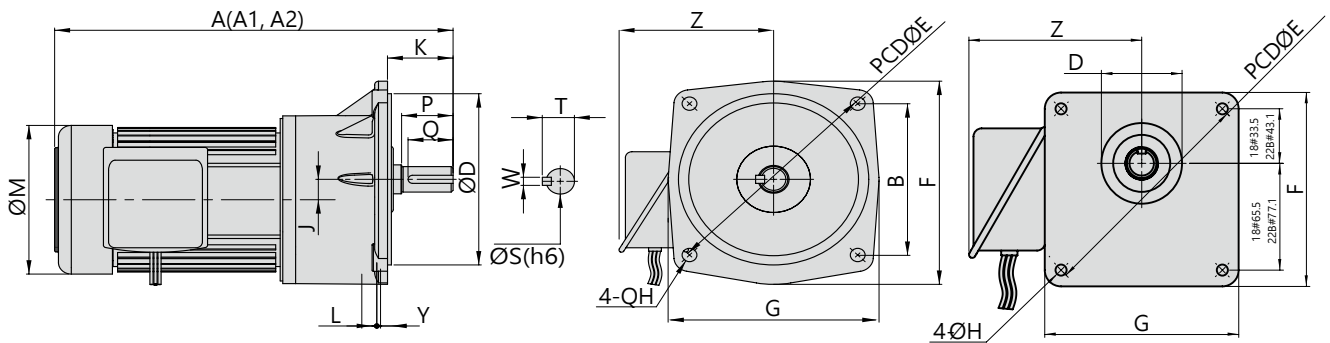
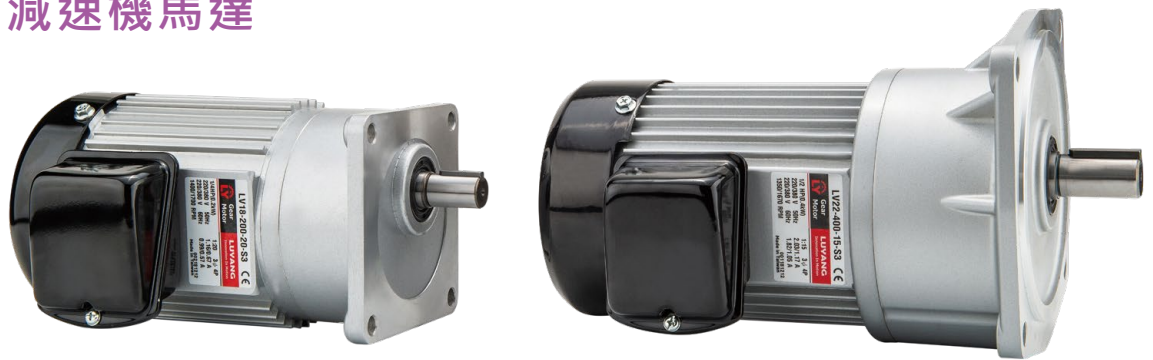
4. A: 三相減速機馬達/ A1: 三相煞車減速機馬達/ A2: 單相減速機馬達  
 5. 400W標準型  
 6. 400W單相標準型和三相加強型

# LH 臥式減速機馬達





# LV 立式減速機馬達



A型法蘭  
(框號22・28・32・40・50用)

B型法蘭  
(框號18・22B用)

## 尺寸表 (mm)

功率 W (HP)	減速比	本體	框號	A	A1	A2	B	D	E	F	G	H	J	K	L	M	Y	Z	出力端軸				
																			S	P	W	T	Q
100W (1/8 HP)	3~50 (60~200)	1	18	246	276	246	-	50	140	119	119	9	16	40	12	135	-	120	18	30	5	20	25
	60~200	2	22	276	307	276	130.8	148	185	176	164	11	17.65	47	12	135	3	120	22	40	7	25	35
200W (1/4 HP)	3~10 (12.5~90)	1	18	266	276	276	-	50	140	119	119	9	16	40	12	135	-	120	18	30	5	20	25
	12.5~90 (100~200)	2	22	296	307	306	130.8	148	185	176	164	11	17.65	47	12	135	3	120	22	40	7	25	35
400W (1/2 HP)	100~200	3	28	312	323	322	155.6	170	220	216	216	11	24.22	60	15	135	6	120	28	45	7	31	40
	3~10 (12.5~90)	2	22	306	317	-	130.8	148	185	176	164	11	17.65	47	12	135	3	135	22	40	7	25	35
400W+ (1/2 HP)	12.5~90 (100~200)	3	28	322	332	-	155.6	170	220	216	216	11	24.22	60	15	135	6	135	28	45	7	31	40
	100~200	4	32	367	378	-	180.3	185	255	241	225	13	30.22	65	15	135	4	135	32	55	10	35	50
750W (1 HP)	3~10 (12.5~90)	2	22	329	335	358	130.8	148	185	176	164	11	17.65	47	12	165	3	135	22	40	7	25	35
	12.5~90 (100~200)	3	28	355	361	384	155.6	170	220	216	216	11	24.22	60	15	165	6	135	28	45	7	31	40
1500W (2 HP)	100~200	4	32	396	402	418	180.3	185	255	241	225	13	30.22	65	15	165	4	135	32	55	10	35	50
	(3~25)	2	22	336	342	385	130.8	148	185	176	164	11	17.65	47	12	165	3	135	22	40	7	25	35
3700W (5 HP)	3~25 (30~120)	2	22B	339	335	358	-	62	170	147	147	11	17.65	47	12	165	-	135	22	40	7	25	35
	12.5~90 (100~200)	3	28	355	361	384	155.6	170	220	216	216	11	24.22	60	15	165	6	135	28	45	7	31	40
2200W (3 HP)	100~200	4	32	396	402	418	180.3	185	255	241	225	13	30.22	65	15	165	4	135	32	55	10	35	50
	(3~40)	3	28	336	342	385	-	62	170	147	147	11	17.65	47	12	165	-	135	22	40	7	25	35
3700W (5 HP)	3~25 (30~120)	3	28	362	368	411	155.6	170	220	216	216	11	24.22	60	15	165	6	135	28	45	7	31	40
	30~120 (125~200)	4	32	396	402	445	180.3	185	255	241	225	13	30.22	65	15	165	4	135	32	55	10	35	50
2200W (3 HP)	125~200	5	40	451	457	500	219.3	230	310	291	272	15	28	85	21	165	5	135	40	65	10	43	60
	(3~40)	3	28	413	413	457	155.6	170	220	216	216	11	24.22	60	15	192	6	135	28	45	7	31	40
3700W (5 HP)	3~30 (40~100)	4	32	453	453	497	180.3	185	255	241	225	13	30.22	65	15	192	4	146	32	55	10	35	50
	25~100 (110~170)	5	40	508	508	552	219.3	230	310	291	272	15	28	85	21	192	5	146	40	65	10	43	60
2200W (3 HP)	110~180	6	50	560	560	560	275.8	280	390	369	341	18	51	92	25	192	5	146	50	80	14	54	75
	3~40 (45~80)	5	40	530	530	-	219.3	230	310	291	272	15	28	85	21	220	5	160	40	65	10	43	60
3700W (5 HP)	45~100	6	50	580	580	-	275.8	280	390	369	341	18	51	92	25	220	5	160	50	80	14	54	75
	3~10 (15~60)	5	40	560	560	-	219.3	230	310	291	272	15	28	85	21	220	5	160	40	65	10	43	60
2200W (3 HP)	15~60	6	50	620	620	-	275.8	280	390	369	341	18	51	92	25	220	5	160	50	80	14	54	75

NOTES: 1 輕荷重/縮框機種只限定馬達保固

2 ( ) 表示輕荷重/縮框機種

3 單相煞車馬達尺寸另定

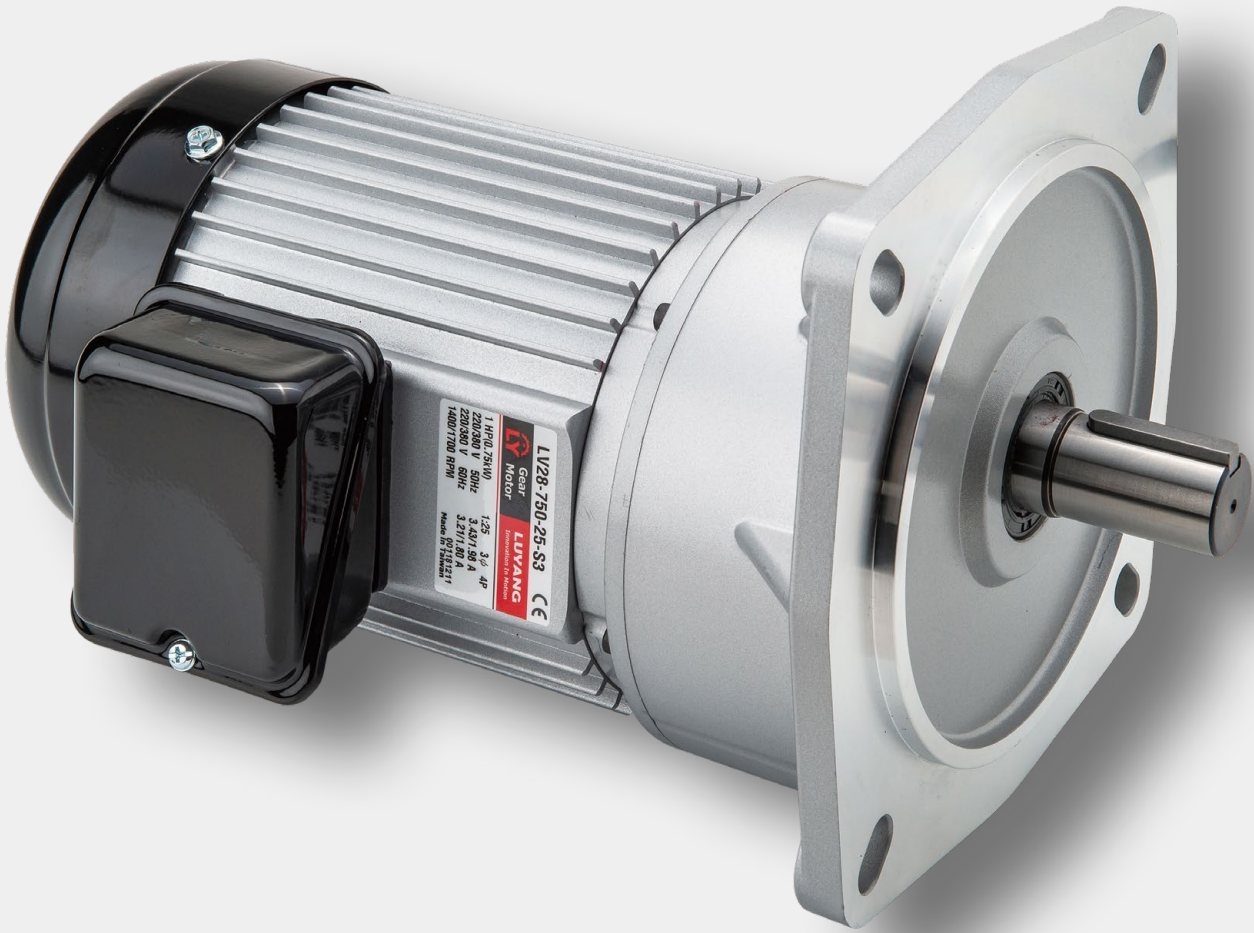
4 A: 三相減速機馬達/A1: 三相煞車減速機馬達/A2: 單相減速機馬達

5 400W標準型

6 400W單相標準型和三相加強型

7 B型法蘭: 18・22B框號用

# LV 立式減速機馬達



— L 系列

— 型號解說

— LH 臥式減速機馬達

— LV 立式減速機馬達

— 減速機馬達

— LH 臥式高比速減速機馬達

— LV 立式高比速減速機馬達

— LHM 臥式入力法蘭減速機

— LVM 立式入力法蘭減速機

— 減速機

— LHD 臥式雙軸減速機

— LVD 立式雙軸減速機

# LH臥式高比速減速機馬達

型號解說  
LH臥式減速機馬達  
LV立式減速機馬達

減速機馬達

LH臥式高比速減速機馬達

LV立式高比速減速機馬達

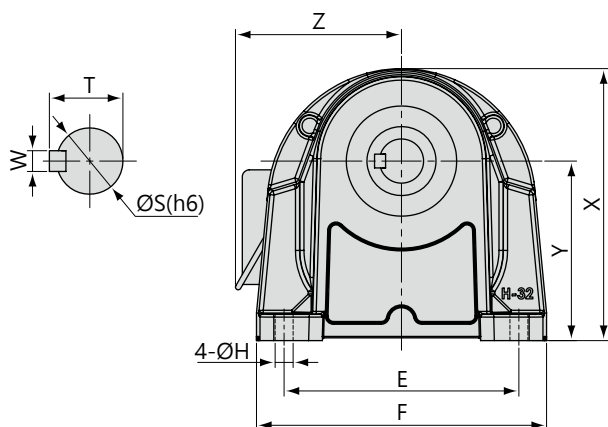
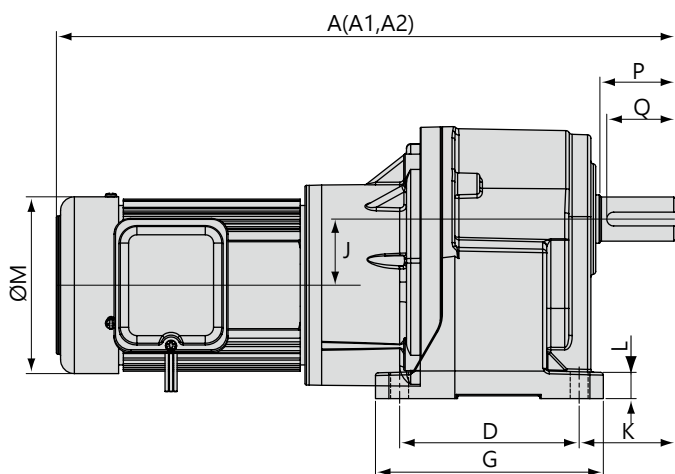
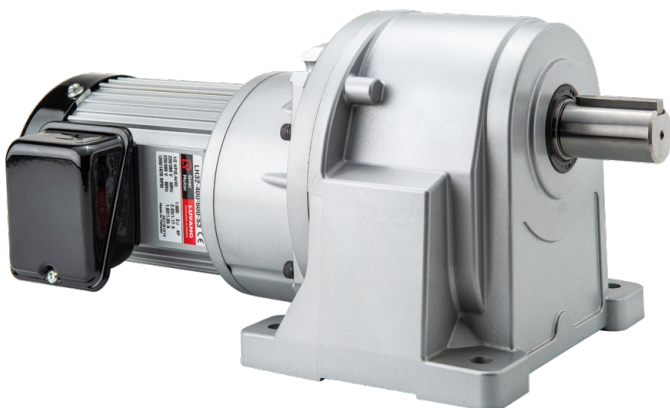
LHM臥式入力法蘭減速機

LVM立式入力法蘭減速機

減速機

LHD臥式雙軸減速機

LVD立式雙軸減速機



## 尺寸表 (mm)

功率 W (HP)	減速比	本體	框號	A(A1, A2)			D	E	F	G	H	J	K	L	M	X	Y	Z	出力軸端				
				4	4	4													S	P	W	T	Q
100W (1/8HP)	(250~1800)	1#+2#	22	346	377	346	65	130	158	90	11	33.65	63	13	135	153	97.5	135	22	40	7	25	35
	250~1800	1#+3#	28	349	379	349	90	140	180	120	11	40.22	66.5	16	135	174	116	135	28	45	7	31	40
200W (1/4HP)	(250~1800)	1#+3#	28	369	379	379	90	140	180	120	11	40.22	66.5	16	135	174	116	135	28	45	7	31	40
	250~1800	2#+4#	32	433	444	443	130	170	210	165	13	47.87	70	20	135	198	130	135	32	55	10	35	50
400W (1/2HP)	(250~1800)	2#+4#	32	443	454	-	130	170	210	165	13	47.87	70	20	135	198	130	135	32	55	10	35	50
	5	250~1800	3#+5#	40	500	511	-	150	210	265	198	15	52.3	89	22	135	250	160	146	40	65	10	43
400W+ (1/2HP)	(250~1800)	2#+4#	32	466	472	495	130	170	210	165	13	47.87	70	20	165	198	130	135	32	55	10	35	50
	6	250~1800	3#+5#	40	521	527	550	150	210	265	198	15	52.3	89	22	165	250	160	146	40	65	10	43

備註: 1 輕荷重/縮框機種只限定馬達保固  
2 ( ) 表示輕荷重/縮框機種  
3 單相煞車馬達尺寸另定

4 A: 三相減速機馬達/ A1: 三相煞車減速機馬達/ A2: 單相減速機馬達  
5 400W標準型  
6 400W單相標準型和三相加強型





# LV立式高比速減速機馬達

— L 系列

— 型號解說

— LH 臥式減速機馬達

— LV 立式減速機馬達

— LH 臥式高比速減速機馬達

— LV 立式高比速減速機馬達

— LHM 臥式入力法蘭減速機

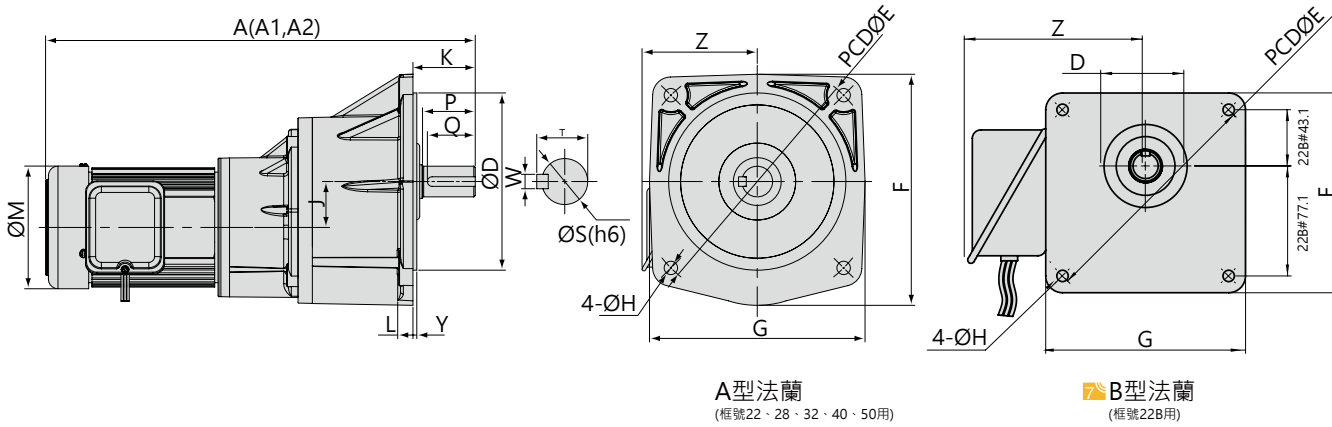
— LVM 立式入力法蘭減速機

— LHD 臥式雙軸減速機

— LVD 立式雙軸減速機

— 減速機馬達

— 減速機



A型法蘭 (框號22、28、32、40、50用)

B型法蘭 (框號22B用)

## 尺寸表 (mm)

功率 W (HP)	減速比	本體	框號	A	A1	A2	D	E	F	G	H	J	K	L	M	Y	Z	出力軸端				
																		S	P	W	T	Q
100W (1/8HP)	(250~1800)	1#+2#	22	346	377	346	148	185	176	164	11	33.65	47	12	135	3	135	22	40	7	25	35
		1#+2#	22B	346	377	346	62	170	147	147	11	33.65	47	12	135	-	135	22	40	7	25	35
200W (1/4HP)	(250~1800)	1#+3#	28	348	379	348	170	220	216	216	11	40.22	60	15	135	6	135	28	45	7	31	40
		2#+4#	32	433	444	443	185	255	241	225	13	47.87	65	15	135	4	135	32	55	10	35	50
400W (1/2HP)	(250~1800)	2#+4#	32	443	454	-	185	255	241	225	13	47.87	65	15	135	4	135	32	55	10	35	50
		3#+5#	40	500	511	-	230	310	291	272	15	52.3	85	21	135	5	135	40	65	10	43	60
400W (1/2HP)	(250~1800)	2#+4#	32	466	472	495	185	255	241	225	13	47.87	65	15	165	4	135	32	55	10	35	50
		3#+5#	40	521	527	550	230	310	291	272	15	52.3	85	21	165	5	135	40	65	10	43	60

備註: 1. 輕荷重/縮框機種只限定馬達保固  
 2. ( ) 表示輕荷重/縮框機種  
 3. 單相煞車馬達尺寸另定

4. A: 三相減速機馬達/ A1: 三相煞車減速機馬達/ A2: 單相減速機馬達  
 5. 400W標準型  
 6. 400W單相標準型和三相加強型  
 7. B型法蘭: 22B框號用



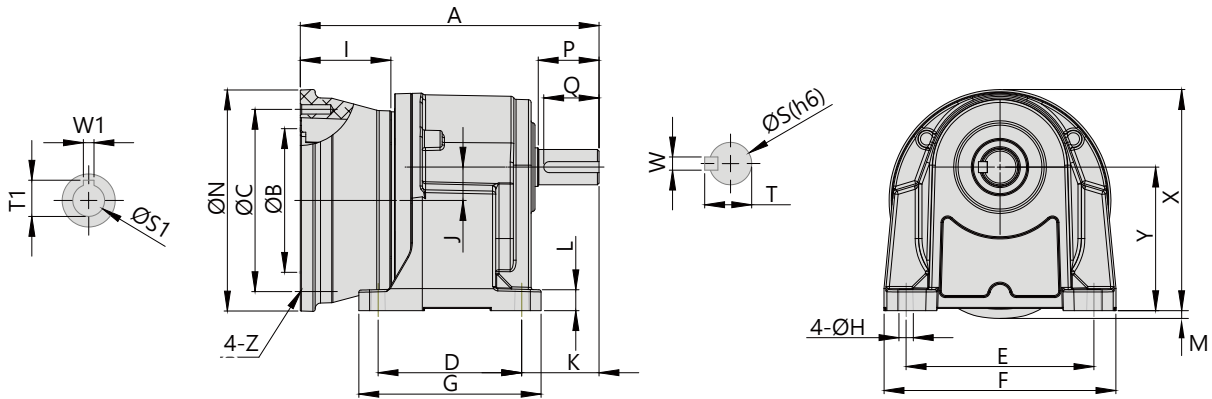
# LHM臥式入力法蘭減速機

## 型號解說

# LHM 18 - 100 - 20



型號	框號	功率	減速比
LHM: 臥式入力法蘭減速機	18: 18 框	100: 100W	3~200
LVM: 立式入力法蘭減速機	22: 22 框	200: 200W	
	22B: 22B 框	400: 400W	
	28: 28 框	750: 750W	
	32: 32 框	1500: 1500W	
	40: 40 框	2200: 2200W	
		3700: 3700W	



## 尺寸表 (mm)

功率 W (HP)	減速比	本體	出力軸尺寸														入力孔尺寸										
			A	B	C	D	E	F	G	H	I	J	K	L	M	N	X	Y	Z	出力軸端		鍵槽		入力孔		鍵槽	
			S	P	W	T	Q	S1	W1	T1																	
100W 1/8HP	3-50 (60~200)	18	156	110	130	40	110	135	65	9	55	16	48.6	10	8	160	131	88.5	M8	Ø18	30	5	20	25	Ø11	4	12.8
	60-200	22	186	110	130	65	130	158	90	11	55	17.65	60	13	1	160	153	97.5	M8	Ø22	40	7	25	35	Ø11	4	12.8
200W 1/4HP	3-10 (12.5~90)	18	156	110	130	40	110	135	65	9	55	16	48.6	10	8	160	131	88.5	M8	Ø18	30	5	20	25	Ø11	4	12.8
	12.5-90 (100~200)	22	186	110	130	65	130	158	90	11	55	17.65	60	13	1	160	153	97.5	M8	Ø22	40	7	25	35	Ø11	4	12.8
400W 1/2HP	100-200	28	200	110	130	90	140	180	120	11	55	24.22	66.5	16	-	160	178	116	M8	Ø28	45	7	31	40	Ø11	4	12.8
	3-10 (12.5~90)	22	186	110	130	65	130	158	90	11	55	17.65	60	13	1	160	153	97.5	M8	Ø22	40	7	25	35	Ø14	5	16.3
750W 1HP	12.5-90 (100~200)	28	200	110	130	90	140	180	120	11	55	24.22	66.5	16	-	160	178	116	M8	Ø28	45	7	31	40	Ø14	5	16.3
	100-200	32	247	110	130	130	170	210	165	13	55	30.22	70	20	-	160	216	130	M8	Ø32	55	10	35	50	Ø14	5	16.3
1500W 2HP	3-25 (30~120)	28	235	130	165	90	140	180	120	11	82	24.22	66.5	16	9	200	178	116	M10	Ø28	45	7	31	40	Ø19	6	21.8
	30-120 (125~200)	32	271	130	165	130	170	210	165	13	82	30.22	70	20	1	200	216	130	M10	Ø32	55	10	35	50	Ø19	6	21.8
2200W 3HP	125-200	40	326	130	165	150	210	265	205	15	82	28	89	22	-	200	250	160	M10	Ø40	65	10	43	60	Ø19	6	21.8
	3-30	32	271	130	165	130	170	210	165	13	82	30.22	70	20	1	200	216	130	M10	Ø32	55	10	35	50	Ø24	8	27.3
3700W 5HP	25-100	40	326	130	165	150	210	265	205	15	82	28	89	22	-	200	250	160	M10	Ø40	65	10	43	60	Ø24	8	27.3
	3-40	40	336	180	215	150	210	265	198	15	98	28	89	22	-	250	250	160	M14	Ø40	65	10	43	60	Ø28	8	31.3

備註: 輕荷重/縮框機種只限定馬達保固  
 ( ) 表示輕荷重/縮框機種  
 配合IEC馬達為準

# LVM立式入力法蘭減速機

L系列

型號解說

LH臥式減速機馬達

LV立式減速機馬達

LH臥式高比速減速機馬達

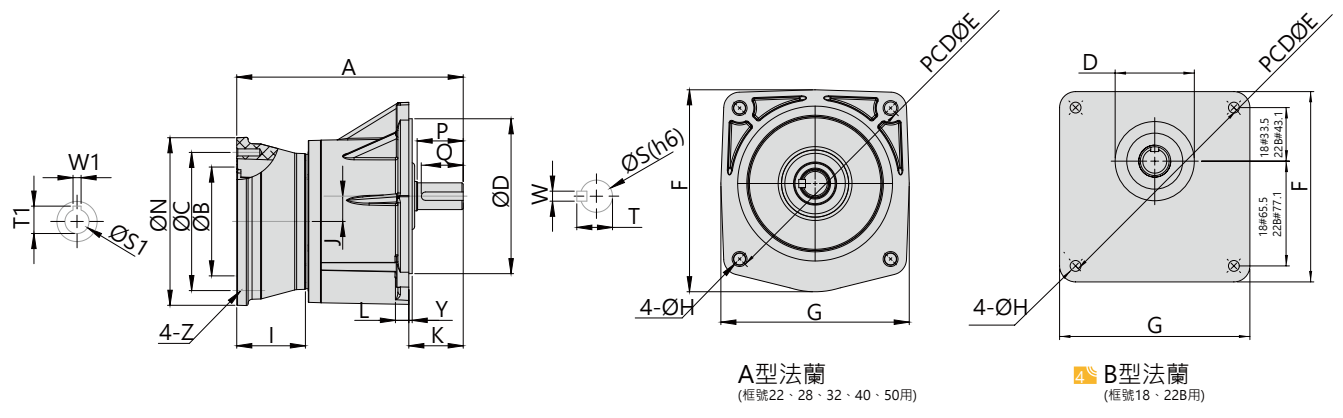
LV立式高比速減速機馬達

LHM臥式入力法蘭減速機

LVM立式入力法蘭減速機

LHD臥式雙軸減速機

LVD立式雙軸減速機



A型法蘭  
(框號22、28、32、40、50用)

B型法蘭  
(框號18、22B用)

## 尺寸表 (mm)

功率 W (HP)	減速比	本體	A	B	C	D	E	F	G	H	I	J	K	L	N	Y	Z	出力軸尺寸					入力孔尺寸			
																		出力軸端		鍵槽			入力孔		鍵槽	
																		S	P	W	T	Q	S1	W1	T1	
100W 1/8HP	3-50 (60~200)	18	156	110	130	50	140	119	119	9	55	16	40	12	160	-	M8	Ø18	30	5	20	25	Ø11	4	12.8	
		22	186	110	130	148	185	176	164	11	55	17.65	47	12	160	3	M8	Ø22	40	7	25	35	Ø11	4	12.8	
	22B	186	110	130	62	170	147	147	11	55	17.65	47	12	160	-	M8	Ø22	40	7	25	35	Ø11	4	12.8		
200W 1/4HP	3-10 (12.5~90)	18	156	110	130	50	140	119	119	9	55	16	40	12	160	-	M8	Ø18	30	5	20	25	Ø11	4	12.8	
		22	186	110	130	148	185	176	164	11	55	17.65	47	12	160	3	M8	Ø22	40	7	25	35	Ø11	4	12.8	
	22B	186	110	130	62	170	147	147	11	55	17.65	47	12	160	-	M8	Ø22	40	7	25	35	Ø11	4	12.8		
400W 1/2HP	3-10 (12.5~90)	28	200	110	130	170	220	216	216	11	55	24.22	60	15	160	6	M8	Ø28	45	7	31	40	Ø11	4	12.8	
		22	186	110	130	148	185	176	164	11	55	17.65	47	12	160	3	M8	Ø22	40	7	25	35	Ø14	5	16.3	
	22B	186	110	130	62	170	147	147	11	55	17.65	47	12	160	-	M8	Ø22	40	7	25	35	Ø11	4	12.8		
750W 1HP	3-10 (12.5~90)	28	200	110	130	170	220	216	216	11	55	24.22	60	15	160	6	M8	Ø28	45	7	31	40	Ø14	5	16.3	
		32	247	110	130	185	255	241	225	13	55	30.22	65	15	160	4	M8	Ø32	55	10	35	50	Ø14	5	16.3	
	22B	186	110	130	62	170	147	147	11	55	17.65	47	12	160	-	M8	Ø22	40	7	25	35	Ø11	4	12.8		
1500W 2HP	3-25 (30~120)	28	235	130	165	170	220	216	216	11	82	24.22	60	15	200	6	M10	Ø28	45	7	31	40	Ø19	6	21.8	
		32	271	130	165	185	255	241	225	13	82	30.22	65	15	200	4	M10	Ø32	55	10	35	50	Ø19	6	21.8	
	40	326	130	165	230	310	290	268	15	82	28	85	21	200	5	M10	Ø40	65	10	43	60	Ø19	6	21.8		
2200W 3HP	3-30	32	271	130	165	185	255	241	225	13	82	30.22	65	15	200	4	M10	Ø32	55	10	35	50	Ø24	8	27.3	
		40	326	130	165	230	310	290	268	15	82	28	85	21	200	5	M10	Ø40	65	10	43	60	Ø24	8	27.3	
3700W 5HP	3-40	40	336	180	215	230	310	290	268	15	95	28	85	21	250	5	M14	Ø40	65	10	43	60	Ø28	8	31.3	
		40	336	180	215	230	310	290	268	15	95	28	85	21	250	5	M14	Ø40	65	10	43	60	Ø28	8	31.3	

備註: 1 輕荷重/縮框機種只限定馬達保固  
 2 ( ) 表示輕荷重/縮框機種  
 3 配合IEC馬達為準  
 4 B型法蘭: 18、22B框號用



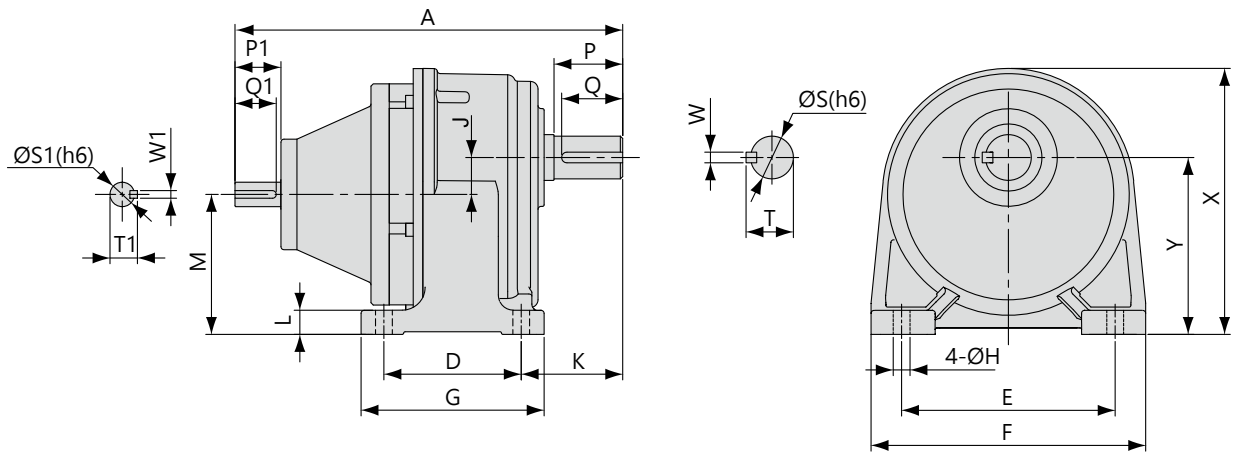
# LHD臥式雙軸減速機

## 雙軸減速機型號解說

# LHD 18 - 100 - 20



型號	框號	功率	減速比
LHD: 臥式雙軸減速機	18: 18 框	100: 100W	3~200
LVD: 立式雙軸減速機	22: 22 框	200: 200W	
	22B: 22B 框	400: 400W	
	28: 28 框	750: 750W	
	32: 32 框	1500: 1500W	



## 尺寸表 (mm)

功率 W (HP)	減速比	本體	A	D	E	F	G	H	J	K	L	M	X	Y	出力軸端					入力軸端				
															S	P	W	T	Q	S1	P1	W1	T1	Q1
100W 1/8HP	3-50 (60~200)	18	165	40	110	135	65	9	16	48.6	10	72.5	131	88.5	18	30	5	20	25	14	25	5	16	22
	60-200	22	196	65	130	158	90	11	17.65	60	13	80	153	97.5	22	40	7	25	35	14	25	5	16	22
200W 1/4HP	3-10 (12.5~90)	18	165	40	110	135	65	9	16	48.6	10	72.5	131	88.5	18	30	5	20	25	14	25	5	16	22
	12.5-90 (100~200)	22	196	65	130	158	90	11	17.65	60	13	80	153	97.5	22	40	7	25	35	14	25	5	16	22
400W 1/2HP	100-200	28	210	90	140	180	120	11	24.22	66.5	16	92	174	116	28	45	7	31	40	14	25	5	16	22
	3-10 (12.5~90)	22	230	65	130	158	90	11	17.65	60	13	80	153	97.5	22	40	7	25	35	16	30	5	18	27
750W 1HP	12.5-90 (100~200)	28	255	90	140	180	120	11	24.22	66.5	16	92	174	116	28	45	7	31	40	16	30	5	18	27
	100-200	32	290	130	170	210	165	13	30.22	70	20	100	198	130	32	55	10	35	50	16	30	5	18	27
1500W 2HP	3-25 (30~120)	28	265	90	140	180	120	11	24.22	66.5	16	92	174	116	28	45	7	31	40	19	40	6	21.5	35
	30-120 (125~200)	32	300	130	170	210	165	13	30.22	70	20	100	198	130	32	55	10	35	50	19	40	6	21.5	35
1500W 2HP	3-30	32	310	130	170	210	165	13	30.22	70	20	100	198	130	32	55	10	35	50	24	50	8	27	45

備註: 1 輕荷重/縮框機種只限定馬達保固  
2 ( ) 表示輕荷重/縮框機種



# LVD立式雙軸減速機

— L系列

— 型號解說

— LH臥式減速機馬達

— LV立式減速機馬達

— 減速機馬達

— LH臥式高比速減速機馬達

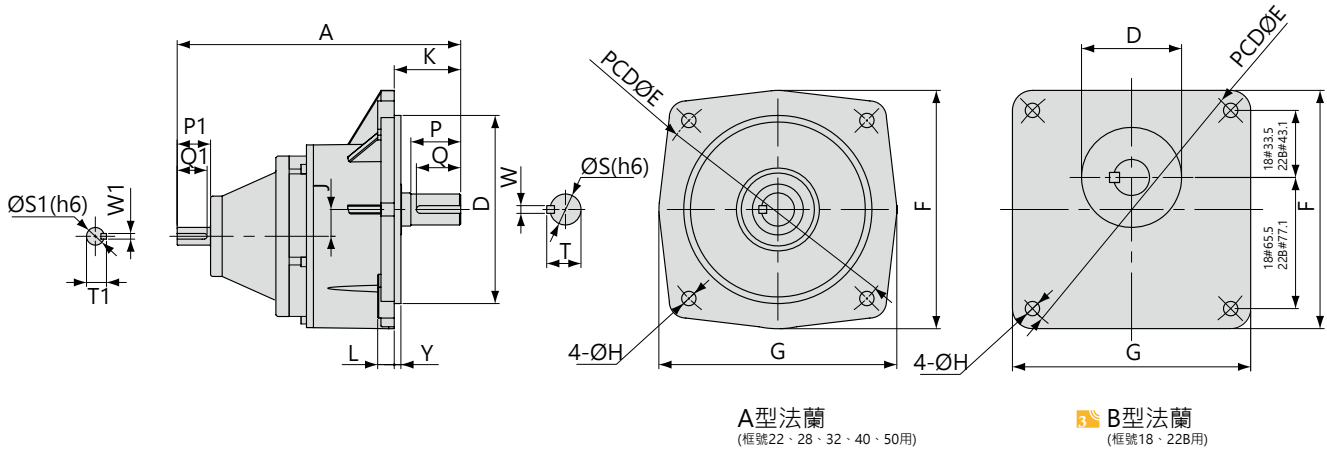
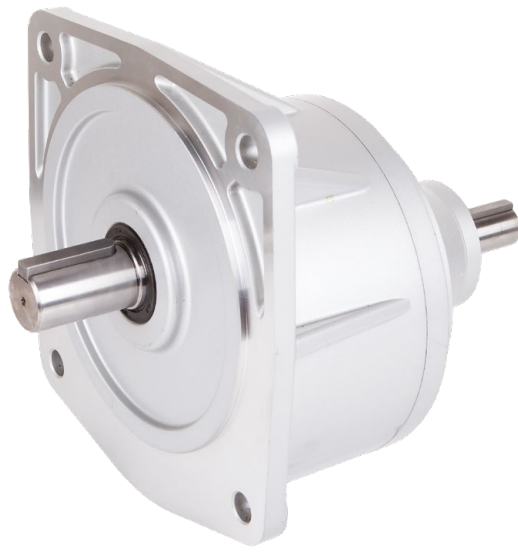
— LV立式高比速減速機馬達

— LHM臥式入力法蘭減速機

— LVM立式入力法蘭減速機

— LHD臥式雙軸減速機

— LVD立式雙軸減速機



A型法蘭  
(框號22、28、32、40、50用)

B型法蘭  
(框號18、22B用)

## 尺寸表 (mm)

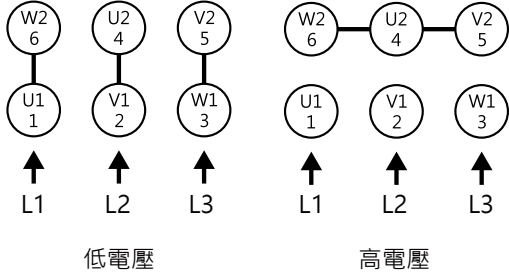
功率 W (HP)	減速比	本體	A	D	E	F	G	H	J	K	L	Y	出力軸端					入力軸端				
													S	P	W	T	Q	S1	P1	W1	T1	Q1
100W 1/8HP	3-50 (60~200)	18	166	50	140	119	119	9	16	40	12	-	18	30	5	20	25	14	25	5	16	22
	60-200	22	196	148	185	176	164	11	17.65	47	12	3	22	40	7	25	35	14	25	5	16	22
200W 1/4HP	3-10 (12.5~90)	18	166	50	140	119	119	9	16	40	12	-	18	30	5	20	25	14	25	5	16	22
	12.5-90 (100~200)	22	196	148	185	176	164	11	17.65	47	12	3	22	40	7	25	35	14	25	5	16	22
	100-200	22B	196	62	170	147	147	11	17.65	47	12	-	22	40	7	25	35	14	25	5	16	22
400W 1/2HP	3-10 (12.5~90)	28	210	170	220	216	216	11	24.22	60	15	6	28	45	7	31	40	14	25	5	16	22
	12.5-90 (100~200)	22	230	148	185	176	164	11	17.65	47	12	3	22	40	7	25	35	16	30	5	18	27
	100-200	22B	230	62	170	147	147	11	17.65	47	12	-	22	40	7	25	35	16	30	5	18	27
750W 1HP	3-25 (30~120)	28	265	170	220	216	216	11	24.22	60	15	6	28	45	7	31	40	19	40	6	21.5	35
	30-120 (125~200)	32	300	185	255	241	225	13	30.22	65	15	4	32	55	10	35	50	19	40	6	21.5	35
	100-200	32	290	185	255	241	225	13	30.22	65	15	4	32	55	10	35	50	16	30	5	18	27
1500W 2HP	3~30	32	310	185	255	241	225	13	30.22	65	15	4	32	55	10	35	50	24	50	8	27	45

備註: 1 輕荷重/縮框機種只限定馬達保固  
2 ( ) 表示輕荷重/縮框機種  
3 B型法蘭: 18、22B框號用

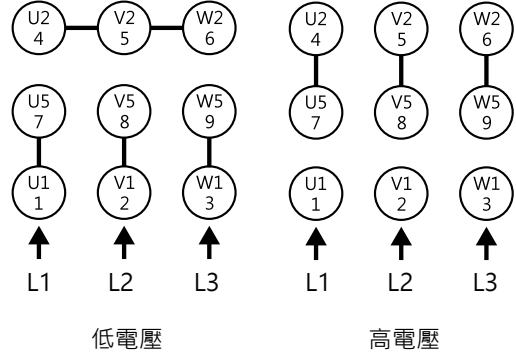


# L系列馬達接線圖

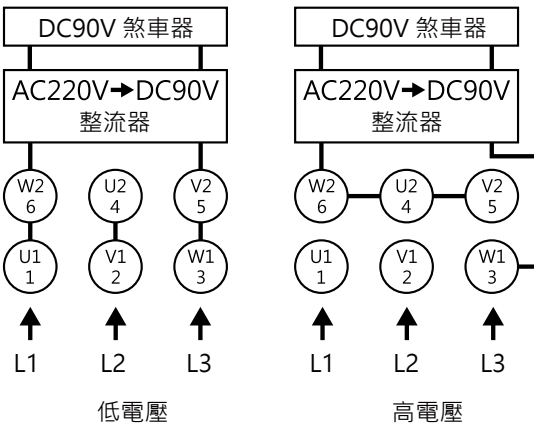
3相6條線馬達接線圖



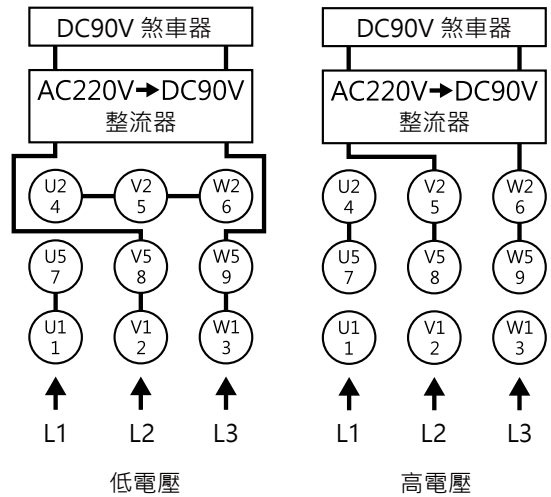
3相9條線馬達接線圖



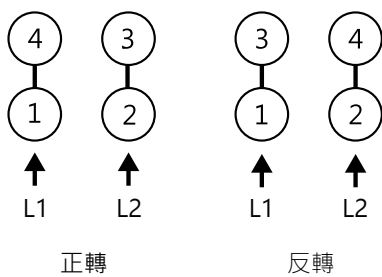
3相6條線煞車馬達接線圖



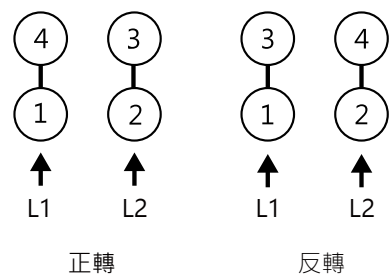
3相9條線煞車馬達接線圖



J系列1相110V馬達接線圖

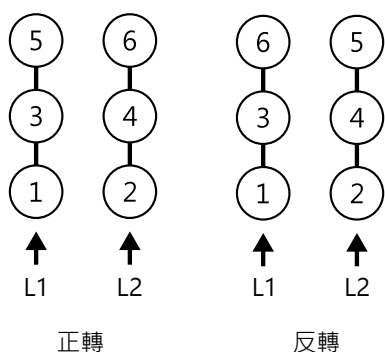


J系列1相220V馬達接線圖

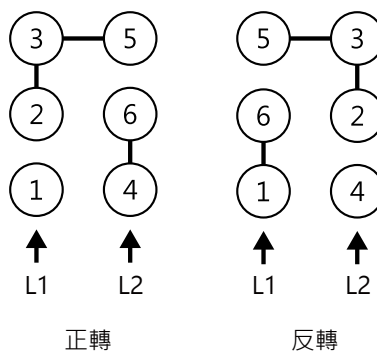


# L系列馬達接線圖

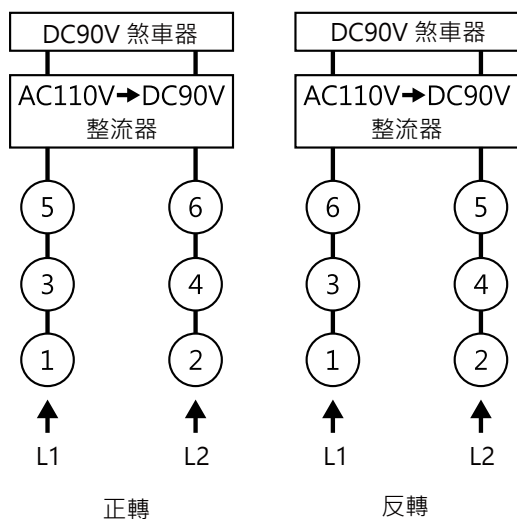
1 相 6 條線 110V 馬達接線圖



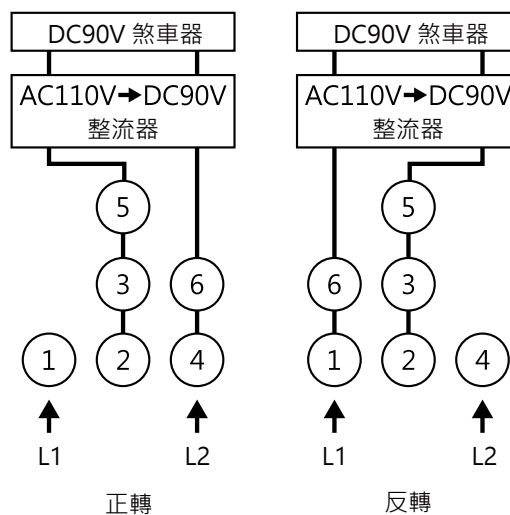
1 相 6 條線 220V 馬達接線圖



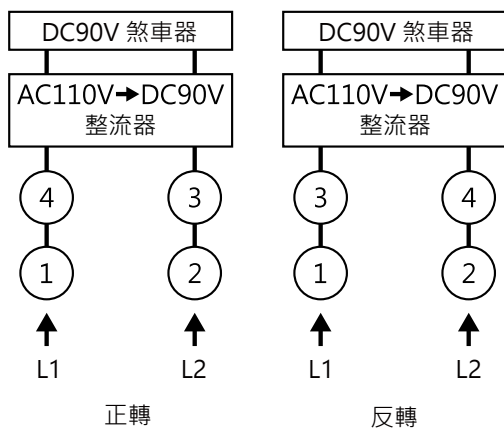
1 相 6 條線 110V 煞車馬達接線圖



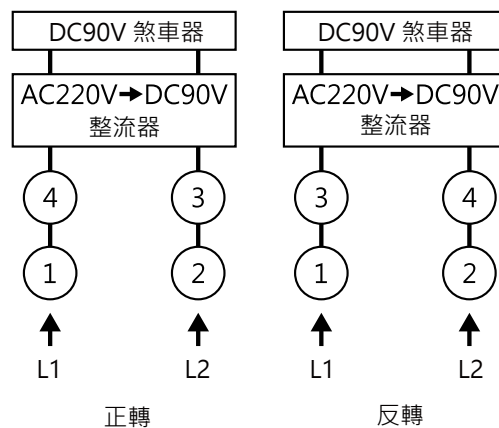
1 相 6 條線 220V 煞車馬達接線圖



J 系列 1 相 110V 煞車馬達接線圖



J 系列 1 相 220V 煞車馬達接線圖





# 馬達及安全煞車器特性表

相數	輸出功率 (W/HP)	極數 (P)	電壓 (V)	頻率 (Hz)	馬達額定			絕緣	煞車轉矩 (Kg-m)	釋放時間		調整間隙		附安全煞車器		
					轉速 (rpm)	電流 (A)	轉矩 (Kg-m)			交流一切	直流別切	規定值	限界值	煞車電壓	整流電壓	使用次數
三相 3Ø	100W(1/8 HP)	4P	220/380	50	1400	0.71 / 0.41	0.069	E	0.1	0.1	0.06	0.3	0.7	DC90V	AC200-240V	10次數/分
				60	1700	0.62 / 0.36	0.058									
	200W(1/4 HP)	220/380	50	1400	1.16 / 0.67	0.115	E	0.2	0.07	0.03	0.3	0.7				
			60	1700	0.99 / 0.57	0.137										
	400W(1/2 HP) 標準型	220/380	4P	50	1350	2.03 / 1.17	0.28	E	0.4	0.10	0.03	0.3	0.7			
					60	1670	1.82 / 1.05									
	400W(1/2 HP) 加強型	220/380	4P	50	1400	1.80 / 1.04	0.27	E	0.4	0.10	0.03	0.3	0.7			
					60	1700	1.68 / 0.97									
	750W(1 HP)	220/380	4P	50	1400	3.43 / 1.98	0.52	E	0.8	0.12	0.05	0.3	1.0			
60					1700	3.12 / 1.80	0.43									
1500W(2 HP)	220/380	4P	50	1400	6.27 / 3.62	1.03	E	1.6	0.14	0.05	0.3	1.0				
				60	1700	5.78 / 3.34							0.86			
2200W(3 HP)	220/380	4P	50	1400	9.50 / 5.48	1.53	E	2.5	0.15	0.03	0.3	1.0				
				60	1700	8.76 / 5.06							1.26			
3700W(5 HP)	220/380	4P	50	1400	15 / 8.66	2.57	E	5.0	0.17	0.05	0.3	1.2				
				60	1700	13.8 / 8							2.12			
單相 1Ø	100W(1/8 HP)	4P	110/220	50	1350	- / 1.14	0.072	E	0.1	0.1	0.06	0.3	0.7	DC90V	AC100-110V AC200-240V	10次數/分
				60	1670	1.84 / 1.01	0.058									
	200W(1/4 HP)	110/220	4P	50	1350	- / 2	0.144	E	0.2	0.07	0.03	0.3	0.7			
					60	1670	3.11 / 1.68									
	400W(1/2 HP)	110/220	4P	50	1380	- / 3.33	0.282	E	0.4	0.10	0.03	0.3	0.7			
					60	1680	6.65 / 3.38									
	750W(1 HP)	110/220	4P	50	1380	- / 5.48	0.529	E	0.8	0.12	0.15	0.3	1.0			
					60	1680	10.1 / 5.18									

# 減速機馬達特性表

減速比	100W (1/8HP)			200W (1/4HP)			400W (1/2HP)			750W (1HP)			1500W (2HP)			2200W (3HP)			3700W (5HP)					
	轉矩			轉矩			轉矩			轉矩			轉矩			轉矩			轉矩					
	50Hz	60Hz	O.H.L	50Hz	60Hz	O.H.L	50Hz	60Hz	O.H.L	50Hz	60Hz	O.H.L	50Hz	60Hz	O.H.L	50Hz	60Hz	O.H.L	50Hz	60Hz	O.H.L			
3	0.2	0.17	30	0.38	0.31	30	0.71	0.6	54	1.29	1.11	62	2.60	2.21	135	3.8	3.19	155	6	5.5	180			
5	0.32	0.27	60	18	0.61	0.5	60	22	1.15	1	90	2.25	1.85	130	4.81	3.5	180	6.55	5.48	220	40	11	10	225
10	0.62	0.51	90	1.2	1	90	2.5	2.1	120	4.6	3.9	180	8.8	7.1	250	13.2	10.7	320	22	20	550			
12.5	0.77	0.66	100	1.54	1.24	100	3.1	2.5	130	28	5.7	4.9	190	11	8.9	290	16.5	13.3	340	32	29.8	750		
15	0.93	0.77	100	1.85	1.5	100	3.7	2.9	140	6.9	5.8	220	13.2	10.7	290	40	19.8	16	360	43.6	36	830		
20	1.2	1	120	2.47	1.99	120	4.94	4	150	9.3	7.7	240	17.6	14.2	330	26.5	21.4	410	53.9	49.5	1050			
25	1.5	1.3	130	3	2.49	130	6.17	4.9	170	11.6	9.6	250	22.1	17.8	390	33.1	26.7	480	64.7	58.8	1000			
30	1.8	1.4	140	3.6	2.98	180	7.4	5.87	260	13.85	11.55	410	26.4	21.3	520	39.65	32	710	86.3	78.5	1200			
40	2.4	2	150	4.94	3.99	190	9.88	7.98	290	17.9	14.9	430	35.3	28.5	600	53	42.8	740	107	97	1350			
50	3	2.5	160	6.17	4.98	200	12.3	9.97	320	22.4	18.7	470	44.2	35.7	720	66.3	53.3	880	127	115	1400			
60	3.6	3	220	7.4	5.98	220	14.8	11.9	350	26.9	22.4	560	53	42.8	720	79.5	64.2	1000	92.6	77.3	1000			
70	4.3	3.6	220	7.9	6.9	220	16.5	13.6	350	31.7	26.5	560	62.6	52.1	720	99.4	80.3	1000	105.1	87.7	1000			
75	4.6	3.7	220	9.2	7.5	220	18.5	14.9	350	32	28.3	560	66.3	53.5	720	113	94.5	1000	126	105	1000			
80	4.9	4.1	220	9.4	7.9	220	18.4	15.5	350	35.4	29.8	560	70.9	59.5	720	132.6	107.1	1000						
90	5.4	4.4	250	11	8.9	250	22.1	17.8	350	42	33.95	600	79.4	64.1	720									
100	6	5	250	12.3	9.9	250	24.7	19.9	350	46.8	37.8	600	88.4	71.4	720									
120	7.2	6	250	14.8	11.9	340	29.6	23.9	600	58.4	47.3	720	106	85.6	1000									
150	9.1	7.4	250	28	18.4	14.8	350	32	36.9	29.8	600	70.1	56.6	720	50	132.5	107	1000						
180	11	9	250	22.2	17.9	350	44.4	35.9	600	40	84.2	68	720											
200	11.9	10	250	24.7	19.9	350	49.4	39.9	600	93.6	75.6	720												

O.H.L: 出力軸容許扭力荷重

# 公稱及實際比速一覽表

技術資料

L 系列馬達接線圖

L 系列馬達特性表

公稱及實際比速一覽表

## 標準型

Code 18	1/8 HP	公稱	3	5	7.5	10	12.5	15	18	20	21.4	25	30	36	40	50	60	75	80	90	100	120	150	180	200
		實際	3.3	5	7.5	10.8	12.7	15	17.7	20	21.4	25	29.5	36.7	40.5	50.4	60.2	73.3	--	91.7	107.6	122.2	150	165	198
	1/4 HP	公稱	3	5	7.5	10	12.5	15	18	20	21.4	25	30	36	40	50	60	75	80	90	--	--	--	--	--
		實際	3.3	5	7.5	10.8	12.7	15	17.7	20	21.4	25	29.5	36.7	40.5	50.4	60.2	73.3	--	91.7	--	--	--	--	--
Code 22	1/8 HP	公稱	60	70	80	90	100	120	140	150	160	180	200	240	--	--	--	--	--	--	--	--	--	--	--
		實際	63.1	68.9	75.6	92.7	103.1	120.7	131.3	143.4	157.3	192.8	215.9	239.9	--	--	--	--	--	--	--	--	--	--	--
	1/4 HP	公稱	12.5	15	18	20	25	30	40	50	60	70	80	90	100	120	140	150	160	180	200	--	--	--	--
		實際	12.6	15.7	18.3	19.9	23.9	29.3	39.9	49.6	63.1	68.9	75.6	92.7	103.8	120.7	131.3	143.4	157.3	192.8	215.9	--	--	--	--
1/2 HP	公稱	3	5	7.5	10	12.5	15	18	20	25	30	35	40	50	60	75	90	--	--	--	--	--	--	--	
	實際	3	5.1	7.4	10.9	12.9	15.4	--	21	26.9	31.7	--	40.7	48.9	66.6	74.9	85.1	--	--	--	--	--	--	--	
1 HP	公稱	3	5	7.5	10	12.5	15	20	25	--	--	--	--	--	--	--	--	--	--	--	--	--	--	--	
	實際	3.1	5.1	7.4	10.9	12.9	15.4	21	26.9	--	--	--	--	--	--	--	--	--	--	--	--	--	--	--	
Code 28	1/4 HP	公稱	100	120	140	160	165	180	200	--	--	--	--	--	--	--	--	--	--	--	--	--	--	--	
		實際	97.8	117.3	143.4	160	163.6	179.9	204.3	--	--	--	--	--	--	--	--	--	--	--	--	--	--	--	--
	1/2 HP	公稱	12.5	15	18	20	25	30	40	50	60	70	80	90	100	120	140	160	165	180	200	--	--	--	--
		實際	12.6	15.6	18.8	22.9	25.6	32.6	38.4	49.3	59.1	72.3	80.6	90.7	97.8	117.3	143.4	160	163.6	179.9	204.3	--	--	--	--
1 HP	公稱	3	5	7.5	10	12.5	15	18	20	25	30	40	50	60	75	90	100	120	--	--	--	--	--	--	
	實際	3	5	7.7	9.7	12.5	15	18.3	20.5	26.1	30	39.4	47.3	57.8	73.3	85.1	100	127.7	--	--	--	--	--	--	
2 HP	公稱	3	5	7.5	10	12.5	15	18	20	25	30	--	--	--	--	--	--	--	--	--	--	--	--	--	
	實際	3	5	7.7	9.7	12.5	15	18.3	20.5	26.1	30	--	--	--	--	--	--	--	--	--	--	--	--	--	
Code 32	1/2 HP	公稱	100	120	140	150	180	200	--	--	--	--	--	--	--	--	--	--	--	--	--	--	--	--	
		實際	109.8	129.6	137.4	155.6	171.8	194.4	--	--	--	--	--	--	--	--	--	--	--	--	--	--	--	--	--
	1 HP	公稱	30	40	50	60	70	80	90	100	120	125	150	180	200	--	--	--	--	--	--	--	--	--	--
		實際	28	41	53	58.1	67.8	80	96	106	120	129.6	155.6	171.8	194.4	--	--	--	--	--	--	--	--	--	--
2 HP	公稱	3	5	7.5	10	12.5	15	18	20	25	30	40	50	60	70	80	90	100	--	--	--	--	--	--	
	實際	3.2	5	7.9	10.4	12.1	14.3	17.2	19	25.1	28.2	41.6	48.6	57.3	68.9	76	86	107.5	--	--	--	--	--	--	
Code 40	1 HP	公稱	125	140	150	180	200	--	--	--	--	--	--	--	--	--	--	--	--	--	--	--	--	--	--
		實際	117.2	135	150	181	201	--	--	--	--	--	--	--	--	--	--	--	--	--	--	--	--	--	--
	2 HP	公稱	25	30	40	50	60	70	80	90	100	110	120	150	170	--	--	--	--	--	--	--	--	--	--
		實際	25	28.8	39.1	50	57.5	67.1	78.1	87.9	97.7	112.5	125	150.9	167.6	--	--	--	--	--	--	--	--	--	--
3 HP	公稱	3	5	10	15	20	25	30	40	45	50	60	80	90	100	--	--	--	--	--	--	--	--	--	
	實際	3.3	5.4	9.6	14.4	19.5	25	28.8	39.1	44.9	50	57.5	67.1	78.1	87.9	97.7	--	--	--	--	--	--	--	--	
5 HP	公稱	3	5	10	15	20	25	30	40	50	60	--	--	--	--	--	--	--	--	--	--	--	--	--	
	實際	3.3	5.4	9.6	14.4	19.5	25	28.8	39.1	50	57.5	--	--	--	--	--	--	--	--	--	--	--	--	--	

## 高比速型

Code 22	1/8 HP	公稱	250	300	350	450	500	600	700	800	900	1000	1100	1200	1300	1400	1500	1600	1800
		實際	289.8	339.7	402.9	475.2	537.1	610.7	720.3	814.3	864.4	977.1	1043.8	1178.7	1325.4	1423.3	1498.3	1600.4	1872.9
Code 28	1/8 HP	公稱	250	300	350	450	500	600	700	800	900	1000	1100	1200	1300	1400	1500	1600	1800
		實際	281.7	330.2	391.7	462	522.2	591.4	697.5	788.5	846.2	1023	1100	182.7	1297.4	1344.4	1466.7	1566.7	1833.3
	1/4 HP	公稱	250	300	350	450	500	600	700	800	900	1000	1100	1200	1300	1400	1500	1600	1800
		實際	281.7	330.2	391.7	462	522.2	591.4	697.5	788.5	846.2	1023	1100	182.7	1297.4	1344.4	1466.7	1566.7	1833.3
Code 32	1/4 HP	公稱	250	300	350	450	500	600	700	800	900	1000	1100	1200	1300	1400	1500	1600	1800
		實際	239.2	315.9	370.1	460	500	651.8	760.2	830.1	897.4	994.6	1050.8	1142.8	1261	1369.4	1514.3	1643.3	1814.4
	1/2 HP	公稱	250	300	350	450	500	600	700	800	900	1000	1100	1200	1300	1400	1500	1600	1800
		實際	272.3	322.5	387	453.3	527.7	749.3	813.8	876.1	884.6	1021.8	1118.4	1206.2	1304.3	1447.5	1539.8	1598.3	1847.8
Code 40	1/2 HP	公稱	250	300	350	400	500	600	700	800	900	1000	1100	1200	1300	1400	1500	1600	1800
		實際	241.5	304.3	349.9	349.9	483	608.6	699.8	781.3	895.2	998.8	1078.1	1220.7	1317.7	1464.8	1536.5	1631.9	1831.1
	1 HP	公稱	250	300	350	400	500	600	700	800	900	1000	1100	1200	1300	1400	1500	1600	1800
		實際	243.4	312.5	359.4	359.4	511.4	588.1	716.1	799	916.7	1005.7	1098.6	1176.1	1305.6	1371.4	1500	1598	1797.8





# PRODUCTS & SOLUTIONS | THE POWER TO DRIVE YOU...

## 減速機馬達專業製造商



[www.luyangmotor.com](http://www.luyangmotor.com)