



## 進階型數位看板專用內容管理伺服器

# CMS-60

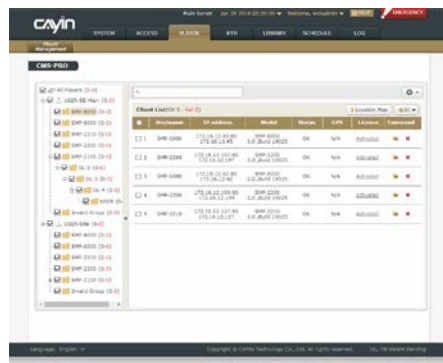


### 特點

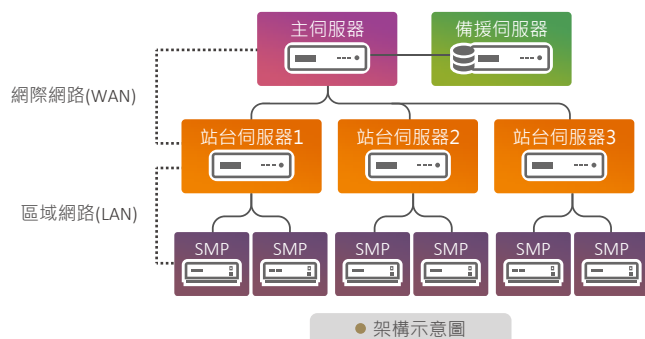
- 最多可同時更新250台SMP播放器的內容
- 輕鬆自管理介面切換主伺服器、站台伺服器與備援伺服器三種角色，提供專案設計更大彈性
- 彈性的中央排程功能，針對一次、每天、每周、每月或每年的時間單位編輯管理
- 管理者能於一個畫面同時監控15台SMP播放器播放現況（需搭配CMS-PRO）
- 支援管理者進行大規模SMP播放器同步設定（需搭配CMS-PRO）
- 點兩下即可廣播緊急訊息
- 一次性投資，為經營自有數位看板網路的首選

### 有效管理多台數位看板播放器

一台CMS-60伺服器最多可以同時管理250台SMP數位看板播放器。所有連接到CMS伺服器的SMP播放器，皆可透過網頁管理介面監控。您不需要逐台設定播放器，即可一次完成多台播放器的管理。透過啟用位置 / GPS功能，管理者能於Google地圖上，輕鬆總覽所有播放器目前的位置與連線狀況。



### 伺服器角色分工設計



管理者能輕鬆從CMS伺服器的管理介面自由切換三種角色：主伺服器、站台伺服器與備援伺服器。當主伺服器斷線或當機時，備援伺服器第一時間主動接手。伺服器角色分工的設計能

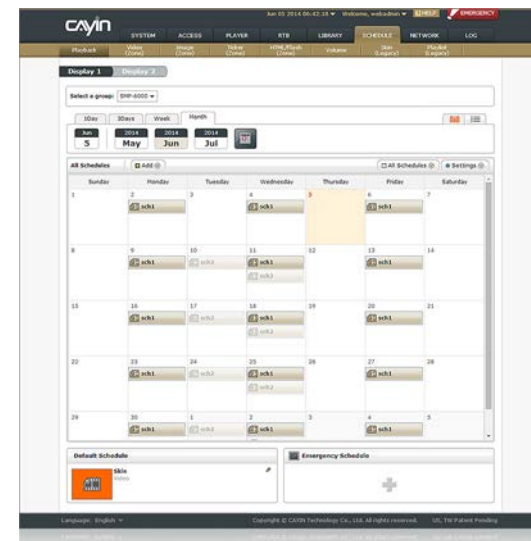
達到管理分工、頻寬節省、內容備份、與不斷線服務的目標，讓各企業易於量身規劃適合的網路架構，更可滿足由小至大各規模長期營運下對於穩定性的需求。

### 五層式群組管理

管理人員最多可以建立五層群組，系統化地管理SMP數位看板播放器的內容更新及項目排程。CMS伺服器將會集中管理所有播放器的播放清單，並且將播放內容自動同步更新到指定的播放器群組中。你可以依照需求，為不同群組中各階層的排程設定優先順序。

### 智慧型排程管理

您可安排一次性的活動，或根據每天、每周、每月及每年的時間區，編輯所有SMP播放器群組的周期性排程。另外也可根據位置來設定排程，以大幅增加排程靈活應用的彈性。SMP播放器會遵循CMS伺服器所指派的排程內容，自動播放多媒體節目。CMS提供月曆和清單兩種瀏覽模式，強化您的排程管理。



### 即時影音串流

CMS-60可以利用外接HDMI影像擷取卡（另售），透過區域網路廣播（Broadcasting）、多點傳送（Multi-casting）、或一對一傳送（Uni-casting）的方式，傳遞即時串流資料到SMP播放器上，提供最新的多媒體娛樂資訊給數位看板網路。

## 豐富的資源庫與雲端資源

透過資源庫的概念，您可以更有系統的管理各種多媒體素材，包括影片檔案、字型、時鐘、面板、節目與播放清單。您也可自行上傳所需字型，或從對應雲端服務免費下載最新模板資源，豐富您的播放內容。

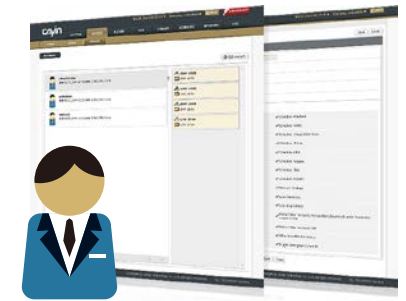


## 一次性投資

一旦您購買CMS伺服器，不論伺服器所管理的播放器數量為何，您都不必因新添購SMP多媒體播放器，再額外支付其它授權費用。此為經營自有數位看板網路的最佳解決方案。

## 安全的分權管理

管理人員可以建立多個使用者帳戶，並且針對每個帳戶設定不同的存取權限。使用者必須輸入用戶名稱及密碼，才能進入使用者介面和開啟多媒體資料夾。



## 多重管道更新內容

多媒體內容可以透過FTP及網路上的芳鄰方式更新。您也可於CMS使用者介面的資源庫中，直接上傳或刪除檔案。

## 即時廣播緊急訊息

點選兩下，您即可啟動警示機制，並針對特定群組或所有群組廣播緊急事件訊息。緊急訊息可以透過如文字、圖片、影片、網頁、Flash...等多種格式呈現。

## CMS-PRO 進階選購功能



### 播放器資訊全檢視

能一次檢視多台播放器詳盡的系統資訊、記錄檔(log)與內容更新狀態，不需要再另外連線登入各個播放器的管理介面。



### 多播放器批次設定

當管理者需進行大規模SMP播放器的設定時，可先選定一台基準SMP播放器，再將同群組中其他選定的播放器依基準同步設定。



### 監控播放現況

管理者能於一個畫面同時監看15台SMP播放器正在播放的清單、檔案，並預覽即時播放的畫面，確實掌握各數位看板專案現況。



### 即時警示機制

當SMP播放器與CMS伺服器失去連線時，系統將會標示機器異常警示，並即時（或依照設定的時程），自動發送警示電子郵件至所有預定接收的管理者。

### 系統規格

|          |                     |   |
|----------|---------------------|---|
| 系統軟體     | CMS v11.0           |   |
| 登入管理     | 使用者帳戶               | • 建立多個使用者帳戶，並且針對每個帳戶設定不同的存取權限   |
|          | 權限                  | • 透過用戶名稱及密碼，設定進入使用者介面和開啟多媒體資料夾的權限   |
| 多媒體播放器管理 | 使用者介面               | • 以樹狀清單列出由CMS管理的所有SMP播放器  |
|          | 群組管理                | • 建立五層群組以有效管理及監控所有SMP播放器的運作狀態   |
|          | 位置                  | • 啟用SMP播放器的位置功能，即可於Google地圖上總覽所有播放器的位置  |
| 內容更新與管理  | 使用者介面               | • 以圖示及清單兩種瀏覽模式管理檔案，並利用檔案過濾功能選擇特定檔案  |
|          | 方式                  | • 透過FTP、網路上的芳鄰、CMS的網頁管理介面 (Web Manager) 上傳檔案至CMS  |
|          | 數量                  | • 最多可同時更新250台SMP播放器的內容  |
|          | 同步來源                | • 在CMS中建立檔案夾與子檔案夾，儲存與管理多媒體檔案  |
|          | 同步目標                | • 指定每個多媒體檔案所屬群組，並將播放內容自動同步更新到指定的播放器群組中  |
|          | 媒體類型                | • 同步更新播放清單、面板、節目、字型、時鐘和所有位於CMS多媒體檔案夾內的檔案到SMP播放器中  |
|          | 影音串流 <sup>(1)</sup> | <ul style="list-style-type: none"> <li>• 支援HDMI影音擷取卡: USB UVC相容裝置</li> <li>• Codec : Motion JPEG (MJPEG) 與 YUYV</li> <li>• 解析度：最高至720p (1280×720) @60fps</li> </ul>   |
| 中央排程     | 播放                  | <ul style="list-style-type: none"> <li>• 瀏覽模式：月曆或清單</li> <li>• 排程模式：一次、每天、每周、每月、每年或位置</li> <li>• 播放類型：能於主要排程中編輯排程項目，並進階於次要排程，編輯面板播放模式時各區塊的排程</li> <li>• 媒體類型：排程項目包含面板、節目、播放清單、影片、圖片、跑馬燈或HTML/Flash</li> </ul> |
|          | 緊急廣播                | • 透過面板、節目、播放清單、影片、圖片或HTML/Flash呈現緊急訊息   |
|          | 音量                  | • 設定排程以調整SMP的音量   |
| 系統設定     | 語言                  | <ul style="list-style-type: none"> <li>• 使用者介面：中文 (繁體)、中文 (簡體)、英文、法文、德文、義文、西文、葡文、俄文、波蘭文、日文、泰文</li> <li>• 跑馬燈支援：UTF-8字元編碼；能使用預設字型或上傳TTF fonts<sup>(2)</sup> 至指定群組</li> </ul>                                   |
|          | 時間                  | • 手動設定系統時間，或自動與NTP伺服器校時   |

<sup>(1)</sup> 詳細規格請參閱線上說明手冊。 <sup>(2)</sup> 鎧應不保證SMP-NEO能與所有字型檔案相容。

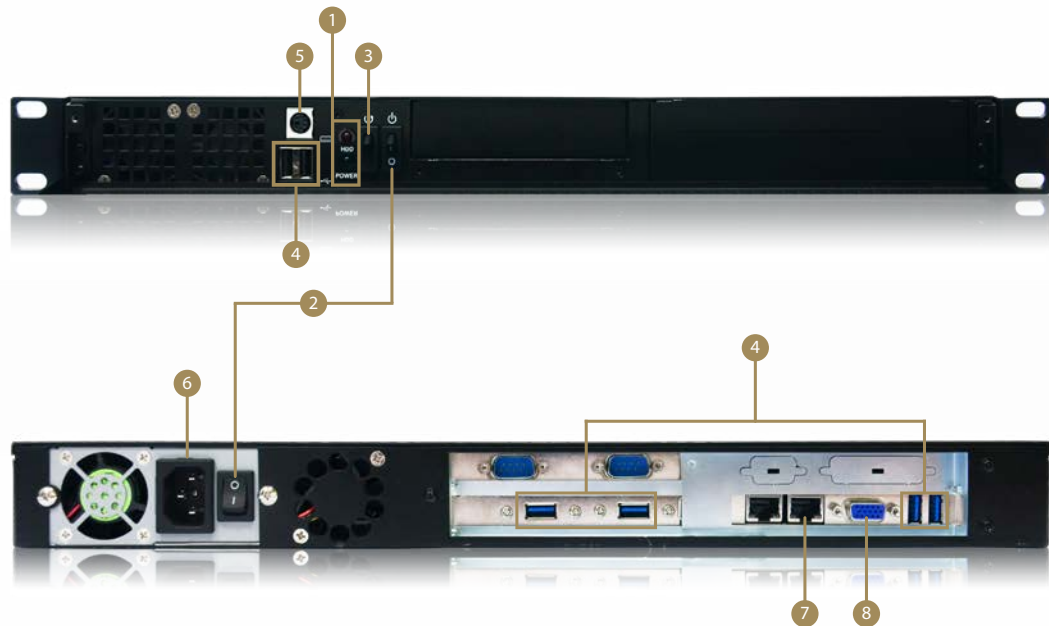
|             |            |  |
|-------------|------------|--|
| 遠端診斷與維修     | 硬體監控       | • 檢視CPU使用率、記憶體 (DRAM)及系統磁碟   |
|             | 系統日誌 (Log) | • 根據系統狀態產生日誌檔案   |
|             | 系統更新       | • 更新檔與韌體更新通知   |
|             | 自我修復       | • 能夠重啟 / 關機 / 恢復系統，並遠端備份 / 復原設定  |
| 網路          | 協定         | • 支援靜態IP與動態IP (DHCP)<br>• 支援IP, TCP, UDP, ICMP, HTTP, DHCP, RTB, SMB/CIFS, FTP |
| 資源          | 雲端基礎       | • 於資源庫及線上資源中提供模板和各種多媒體素材   |
| Web Manager | 建議瀏覽器      | • IE 11 或新版 · Chrome 71或新版 · Firefox 56或新版                                     |
| CMS-PRO     | 播放器管理      | • 檢視SMP播放器系統資訊、記錄檔 ( log ) 與內容更新狀態   |
|             | 多播放器設定     | • 可同時設定一台以上的播放器，包含多媒體內容、本地排程與系統設定  |
|             | 監控播放現況     | • 支援在同一畫面監控至多15台SMP播放器內容   |
|             | 即時警示機制     | • 當系統偵測到連線異常時，自動發送警示電子郵件至所有預定接收的管理者<br>• 可立即或依預設時程發送警示郵件                       |
|             | 管理修補程式     | • 手動同步修補程式或自動從線上資源伺服器更新<br>• 立即更新修補程式至所選定之SMP播放器                               |

\* 鎧應科技將持續隨技術之進步而改善產品與服務，並保留不經事先通知而改變本產品規格及其它資訊的權利。

## 硬體規格

|        |   |      |                        |
|--------|---|------|------------------------|
| 尺寸     | • 483 (W) x 450 (D) x 44 (H) 公釐；1U Rack     | CPU  | • 2.7G Hz 或更高          |
| 重量     | • 8 公斤 ( 依購買型號不同可能有些微差異 )                   | 網路   | • 10/100/1000 Mbps乙太網路 |
| 系統硬碟   | • 3.5吋SATA硬碟 · 1TB ( 容量大小可依需求購買 )           | 電源   | • 100~240V AC          |
| 支援影音串流 | • HDMI影音擷取卡 ( USB UVC相容裝置，格式：MJPG )         | 安規認證 | • CE/FCC certificate   |
| 視訊輸出   | • VGA D-SUB x 1                             |      |                        |
| 其他週邊介面 | • USB 3.0 x 4; USB 2.0 x 2, PS/2 鍵盤 / 滑鼠x 1 |      |                        |

I/O 注釋



- 1 電源與硬碟指示燈
- 2 電源開關
- 3 重新開機鍵
- 4 USB × 6
- 5 PS/2
- 6 電源接頭
- 7 乙太網路連接埠
- 8 VGA

系統架構

