



多功能數位看板播放器：四輸出電視牆

SMP-8000/8000QD



特點

- 配備4個DisplayPort輸出，為3或4面螢幕拼接電視牆應用最佳選擇
- 支援四種訊號輸出模式：單一、複製、延伸、分開模式
- 提供三種播放模式，可同時呈現區塊和全螢幕數位海報內容
- 支援1080p Full HD影片、Flash®動畫、HTML5網頁、天氣、社群網站等
- 靈活的彈性排程功能，可針對一次、每天、每周、每月或每年的時間單位編輯管理
- 可直接從SMP播放器或您的電腦設計專屬的模版內容
- 免費豐富的資源庫和雲端資源

立即可用數位看板播放器

SMP-8000播放器除配備工業級電腦硬體外，更內建專業的數位看板軟體SMP-NEO2，可滿足客戶多元的數位看板應用需求。SMP-8000搭配SMP-NEO2能運作順暢，讓您在享受無縫用戶體驗的同時，更可直接透過電腦的網頁瀏覽器開啟管理介面，不需再額外安裝軟體。





專為電視牆應用量身訂做的數位看板播放器

SMP-8000支援4個DisplayPort輸出，可以輕鬆地利用延伸模式來規劃2x1、1x2、3x1、1x3、4x1、1x4、2x2等各種電視牆排列組合，您甚至可以自行定義螢幕的解析度。只要簡單的設定，螢幕也能立即旋轉成橫式或直立兩種擺放方式。在您的電視牆運用裡，SMP-8000能更彈性呈現多媒體內容，讓您執行數位看板專案更加得心應手。




四種訊號輸出模式大幅擴展應用範圍

SMP-8000支援以下四種訊號輸出模式，以提供更彈性的顯示方式組合：

-  **A** 單一模式：連接到一台螢幕
-  **A A**
A A 複製模式：四台螢幕呈現完全相同的內容
-  **ABC** 延伸模式：兩/三/四台螢幕並排在一起，能將單一內容跨螢幕呈現
-  **A Z** 分開模式：四台螢幕呈現兩組不同播放設定

SMP-8000QD

-  **A B**
C D 分開模式：四台螢幕呈現不同播放內容

傳達即時且豐富的多媒體資訊

SMP-8000支援各種主流的多媒體格式，並可播放1080p Full HD影片、Flash®動畫、HTML5網頁、圖片、音樂和文字跑馬燈。透過整合CMS伺服器或USB攝影機（UVC相容），此播放器即可播放即時影音。除了豐富の影音宣傳功能，更支援各類即時內容，如新聞、天氣、社群網站、影音串流或網頁上的特定訊息，這些都將成為豐富數位看板內容的最佳選擇。



直覺式智慧型排程管理

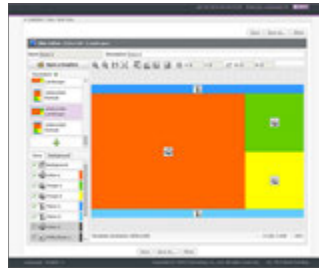


多元的排程選擇，讓您更能隨心所欲的安排播放時程！您可安排一次性的活動，或根據每天、每周、每月及每年的時間區設定周期性排程。更可以指定一個日期、時間區段、甚至針對一個月當中某一周的特定一天設定排程，例如五月第二周的星期天。另外使用者更可根據位置來設定排程，以大幅增加排程靈活應用的彈性。

SMP-8000提供月曆和清單兩種瀏覽模式，提升您管理排程的效率。除了直接於SMP多媒體播放器上編輯內容排程，您更可以透過CMS伺服器，將分散各地的SMP播放器劃分群組，統一由中央控管各個播放器的排程。

兩種輕鬆靈活版型製作方式

透過SMP-NEO2、SMP-8000的使用者能直接由網頁的版型編輯器 (Skin Editor)，自由地調整各區塊的大小以及位置。除此之外，有經驗的網頁設計師也可以使用任何網頁與Flash編輯工具，製作全頁網頁播放，賦予設計師最大的彈性，創作豐富、高品質的多媒體影音。

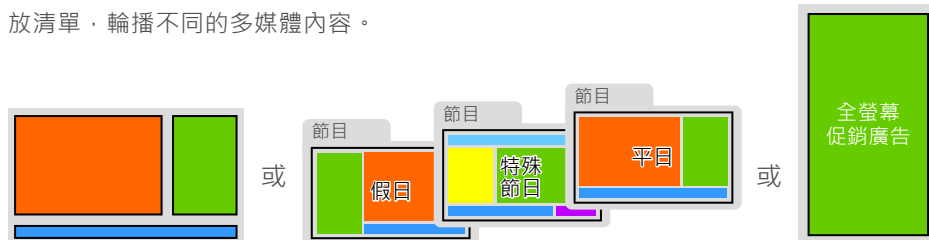


快速遠端診斷與初步維修

無需出差親臨播放器建置地點，管理人員可透過遠端問題診斷，針對播放器日誌記錄 (Log)、系統資源使用狀態、CPU溫度、風扇轉速及網路連接架構等播放器運作狀態的重要指標進行多項檢查。為確保最佳的運作，當軟體有更新時，使用者也將立即被通知安裝更新檔。若機器發生異常狀況時，SMP-8000內建的自我修復機制，更能自動重新開機。管理人員亦可視情況需要，立即於遠端還原播放器系統設定並修復系統。

滿足多元影音需求的全方位播放器

SMP-8000支援三種播放模式，能滿足各種情境及場合的應用。您可選擇將螢幕劃分成數個區塊，每一個區塊可擁有獨立的排程與設定。您也可將所有區塊打包成一個節目，並在特殊季節或節日使用。若想用全螢幕呈現數位海報效果，您更可透過編輯播放清單，輪播不同的多媒體內容。



利於延伸整合的彈性平台

SMP-8000能與其它外部裝置整合，以貼近多樣市場的應用需求。舉例來說：



觸控式螢幕：

搭配USB HID相容的觸控式螢幕，可以輕鬆延伸為互動式數位看板。



RS-232:

支援開 / 關螢幕、調整螢幕亮度並控制如燈具、控制面板等其它裝置。



行動裝置：

使用手機或平板切換播放清單。



網頁伺服器及資料庫：

擁有強大的彈性與網頁伺服器服務 (RSS、天氣資訊、Twitter等) 及資料庫進行整合，如與鐵應xPost的延伸整合應用。

豐富的資源庫與雲端資源

透過資源庫的概念，您可以更有系統的管理各種多媒體素材，包括影片檔案、字型、時鐘、面板、節目與播放清單。您也可自行上傳所需字型，或從鐵應雲端服務免費下載最新模板資源，豐富您的播放內容。



系統規格

系統軟體	SMP-NEO2	
內容更新	區塊型	<ul style="list-style-type: none"> • 能直接從SMP播放器或您的電腦中，使用鎧應版型編輯器 (Skin Editor) 來建立版型 • 螢幕區塊 (單一、複製和延伸模式)： <ul style="list-style-type: none"> • 影片區塊 x 2 (影片檔 / 串流 / 聲音) • HTML區塊 x 3 • 圖片區塊 x 2 • 跑馬燈區塊 x 2 • 時鐘區塊 x 1 • 背景圖片 x 1 • 區塊個數在分開模式中可乘以內容個數
	全螢幕	<ul style="list-style-type: none"> • 使用任何一種網頁編輯工具，即可製作無區塊限制的HTML頁面
多媒體影音播放	播放模式	<ul style="list-style-type: none"> • 三種選擇：面板、節目、播放清單
	網頁	<ul style="list-style-type: none"> • 全螢幕瀏覽：內建 Firefox V 31 • 網頁語言：支援 support HTML 5⁽¹⁾、JavaScript、CSS • 外掛：Adobe® Flash® Player (V 11, Linux build)、鎧應多媒體播放器 (影片和聲音)、鎧應文字跑馬燈、鎧應圖片投影片 • 內容：呈現完整或部分HTML/Flash檔案、遠端URL、天氣、社群網站 (例如Twitter) 或整合使用者網頁伺服器與資料庫
	影音串流	<ul style="list-style-type: none"> • 鎧應 RTB (MPEG4-TS, MPEG2-TS；位元率：1~5 Mbps) • RTP (MPEG TS；轉碼格式：MPEG-2/MPEG-4) • HTTP/MMS

⁽¹⁾ 相容性是根據內建的Firefox瀏覽器。

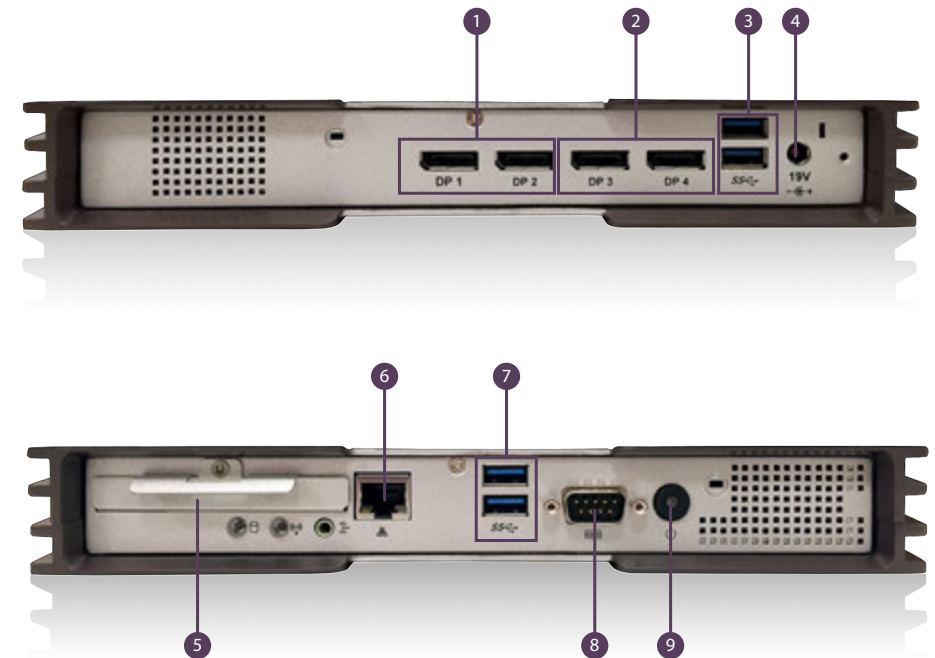
多媒體影音播放	影片檔	<ul style="list-style-type: none"> 檔案格式：MPEG (MPG, VOB), AVI, WMV, WMA, MP3, MP4 轉碼格式：MPEG-1/2, MPEG-4 ISO, WMV 7/8/9, H.264 檔案位元率：15 Mbps (MPEG2, MPEG4, WMV, H.264) · [單一模式 / 橫式 · 25 fps · 單一影音播放] 解析度：最高至1080p (1920x1080)
	聲音檔	<ul style="list-style-type: none"> 檔案格式：WMA, MP3 轉碼格式：MP3, WMA 7/8
	圖片檔	<ul style="list-style-type: none"> 檔案格式：JPEG/GIF/BMP 解析度：最高至1920x1080 (2萬像素)
	預覽	<ul style="list-style-type: none"> 播放模擬器：圖片、HTML/Flash、遠端URL、跑馬燈
排程	播放	<ul style="list-style-type: none"> 近端與中央排程：直接於SMP多媒體播放器中編輯內容排程，或透過CMS伺服器，將各SMP播放器劃分群組，統一由中央控管排程 瀏覽模式：月曆或清單 排程模式：一次、每天、每周、每月、每年及位置 播放類型：能編輯各區塊獨立排程，或以全螢幕呈現
	螢幕、聲音與系統	<ul style="list-style-type: none"> 設定排程以開啟 / 關閉螢幕，調整SMP的音量或重啟系統
內容更新	方式	<ul style="list-style-type: none"> 線上（手動）：FTP、網路上的芳鄰、SMP的網頁管理介面 (Web Manager) 線上（自動）：鑑應CMS伺服器 離線：USB儲存裝置
系統設定	語言	<ul style="list-style-type: none"> 使用者介面：中文（繁體）、中文（簡體）、英文、法文、德文、義文、西文、葡文、俄文、波蘭文、日文、泰文 跑馬燈支援：UTF-8字元編碼；能使用預設字型或上傳TTF/OTF字型⁽²⁾。

⁽²⁾ 鑑應不保證SMP-NEO能與所有字型檔案相容。

系統設定	螢幕	<ul style="list-style-type: none"> • 電視牆排列：2x1, 1x2, 3x1, 1x3, 4x1, 1x4, 2x2 (於延伸模式) • 支援螢幕解析度：640x480, 800x600, 1024x768, 1152x864, 1280x720 (720p), 1280x768, 1280x1024, 1360x768, 1366x768, 1600x900, 1600x1200, 1680x1050, 1920x1080, 1920x1200, 1920x1440 <ul style="list-style-type: none"> - 單一模式：支援 4K UHD 解析度 · 使用者自訂螢幕解析度 · 最高至單邊4096像素 - 複製、延伸、分開模式：使用者自訂螢幕解析度 · 最高至單邊2048像素 • 直立式螢幕模式：支援90度與270度螢幕旋轉 • 四種訊號輸出模式：單一、複製、延伸、分開模式 • 支援檢測EDID/DDC參數 • 支援螢幕保護程式功能 • 支援搭配USB HID相容的觸控式螢幕
	時間	<ul style="list-style-type: none"> • 手動設定系統時間 · 或自動與NTP伺服器校時
	位置	<ul style="list-style-type: none"> • 透過GPS追蹤SMP的目前位置 · 或是於Google地圖上顯示其靜態位置
遠端診斷與維修	硬體監控	<ul style="list-style-type: none"> • 檢視CPU溫度、風扇轉速、CPU使用率、記憶體 (DRAM)及系統磁碟
	系統日誌 (Log)	<ul style="list-style-type: none"> • 根據系統狀態產生日誌檔案 • 能選購SuperReporter 2以產生進階播放報表
	系統更新	<ul style="list-style-type: none"> • 更新檔與韌體更新通知
	自我修復	<ul style="list-style-type: none"> • 能夠重啟 / 關機 / 恢復系統 · 並遠端備份 / 復原設定
網路	協定	<ul style="list-style-type: none"> • 支援靜態IP與動態IP (DHCP) • 支援HTTP, SMB, ICMP, RTP MMS, SYSLOG, FTP
資源	雲端基礎	<ul style="list-style-type: none"> • 於資源庫及線上資源中提供模板和各種多媒體素材
Web Manager	建議瀏覽器	<ul style="list-style-type: none"> • IE 9 或新版 · Chrome 35或新版 · Firefox 28或新版

硬體規格

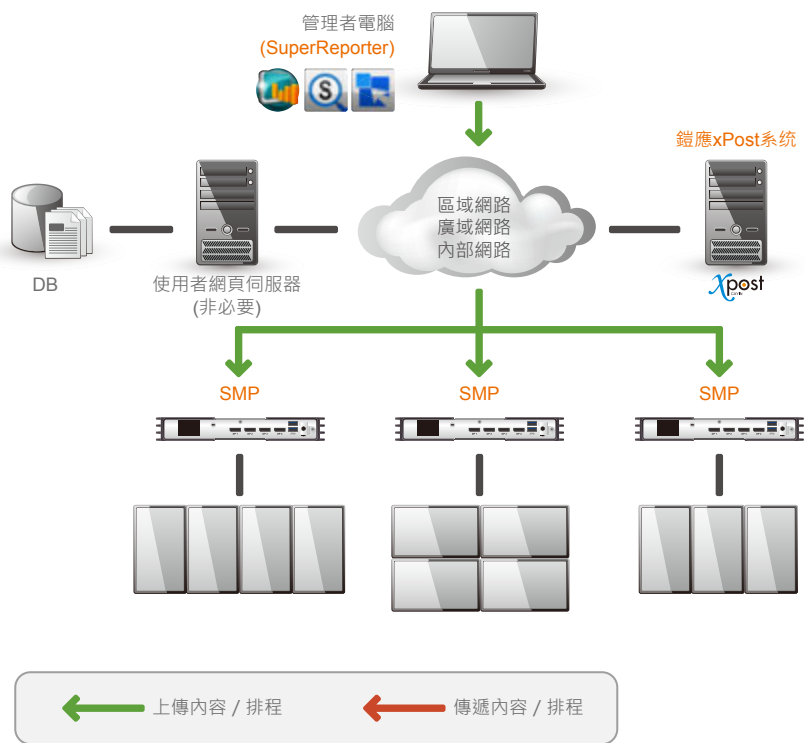
CPU	• Intel Dual core Celeron 處理器
Graphic	• AMD Radeon discrete GPU
Memory	• DDR3 4GB
尺寸	• 250 (W) x 190 (D) x 35 (H) 公釐
重量	• 2.2 Kg
網路	• 10/100/1000 Mbps 乙太網路 • 802.11 b/g/n Wireless 無線網路 (選購) • 3G 網路 (選購)
儲存裝置	• 2.5吋 SATA 硬碟 · 500G Bytes
視訊輸出	• DisplayPort 1.2 x 2, DisplayPort 1.1 x 2
音源輸出	• Phone Jack (類比訊號) • DP Audio (僅於 DP1)
電源	• 10W (待機), 37W (不含外接裝置) • 100~240V AC (外接電源供應器) • DC 12V, 3.42A
其他週邊介面	• RS-232 (COM) x 1 • USB 3.0 x 4
週邊配件	• 壁掛架
安規認證	• CE, FCC, BSMI, RoHS



- 1 DisplayPort1.2
- 2 DisplayPort 1.1
- 3 USB 3.0 x 2
- 4 電源接頭
- 5 硬碟
- 6 乙太網路
- 7 USB 3.0 x 2
- 8 COM
- 9 電源開關

系統架構

聯網單機播放的數位看板播放器



主從架構下的數位看板網絡 (CMS伺服器 + SMP數位看板播放器)

